



"VÝTAHY SERVIS spol. s r. o."

J. Palacha 661, 735 81 Bohumín, Česká republika
tel./fax.: 069 – 601 4023, E-mail: vytahy-bohumin@sendme.cz

PROJEKTOVÁ DOKUMENTACE OPRAVA VÝTAHU

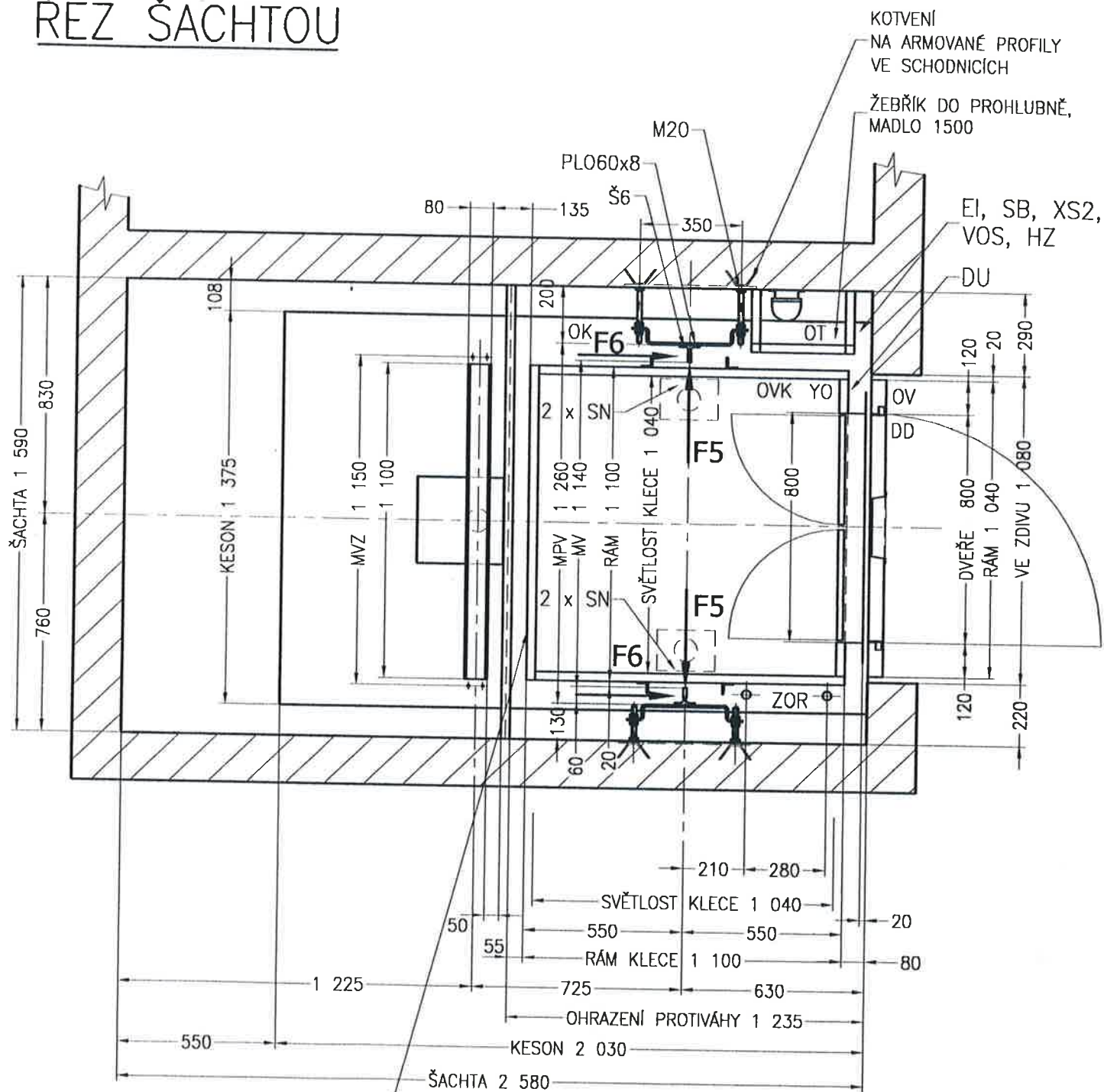
Objednatel: **Město Bohumín, zast. BM servis, a.s., Krátká 775, 735 81 Bohumín**
Umístění: **Obytný dům, Bezručova 1145, Bohumín**

Druh / třída: A10 / I.	Nosnost: 320 kg	Počet stanic: 13
Zakázka číslo: 281/01/TÚ	Projekt číslo: VS 028/01	
Datum: 08/01	Paré č.: 2	

Jan 21.8.2007
Ful



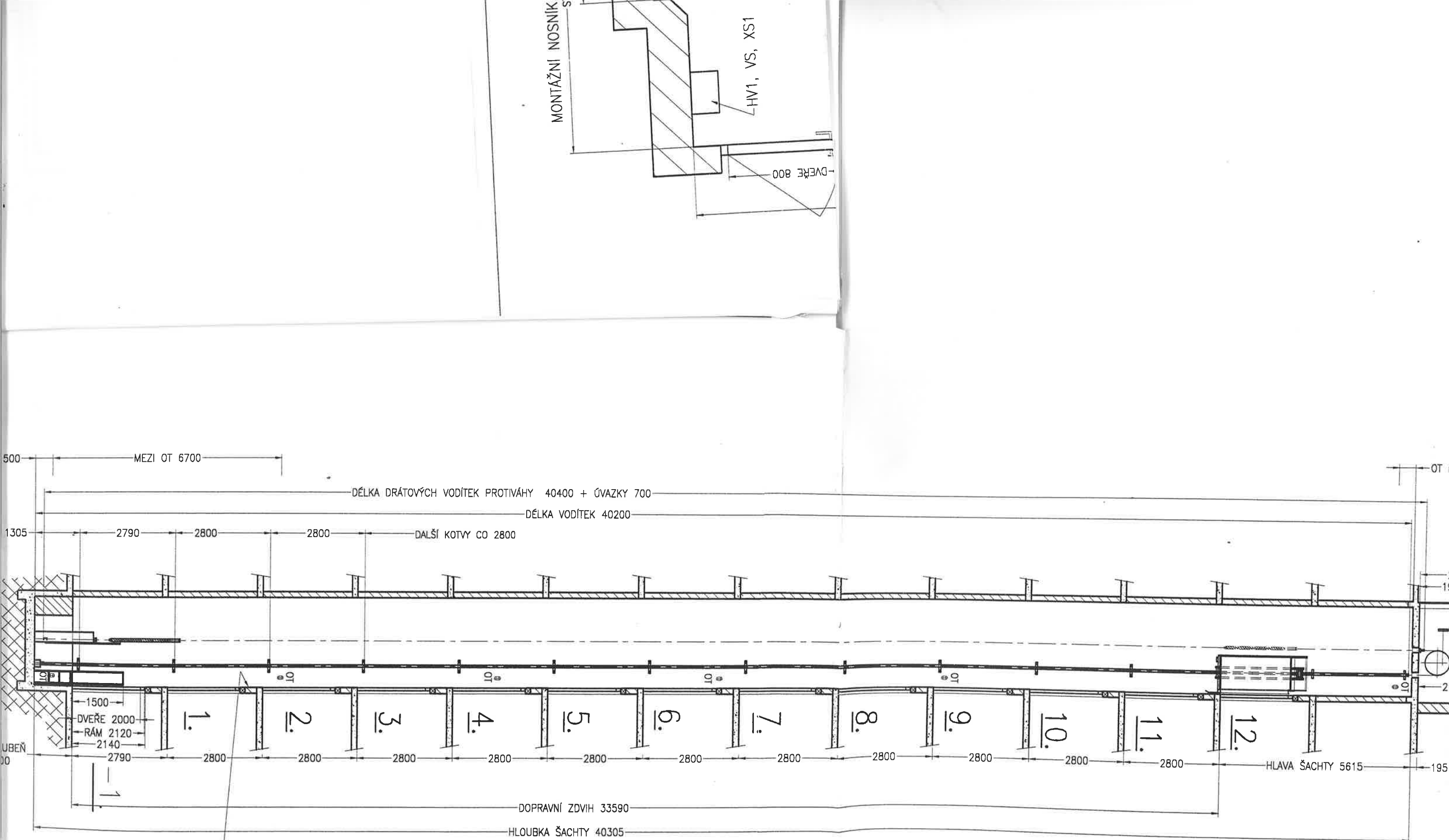
ŘEZ ŠACHTOU



ZÁBRADLÍ 1100 NA STŘEŠE PŘI ZADNÍ STĚNĚ.
OKOPOVÝ PLECH 100 NA STŘEŠE PŘI ZADNÍ STĚNĚ A BOČNÍCH STĚNÁCH.

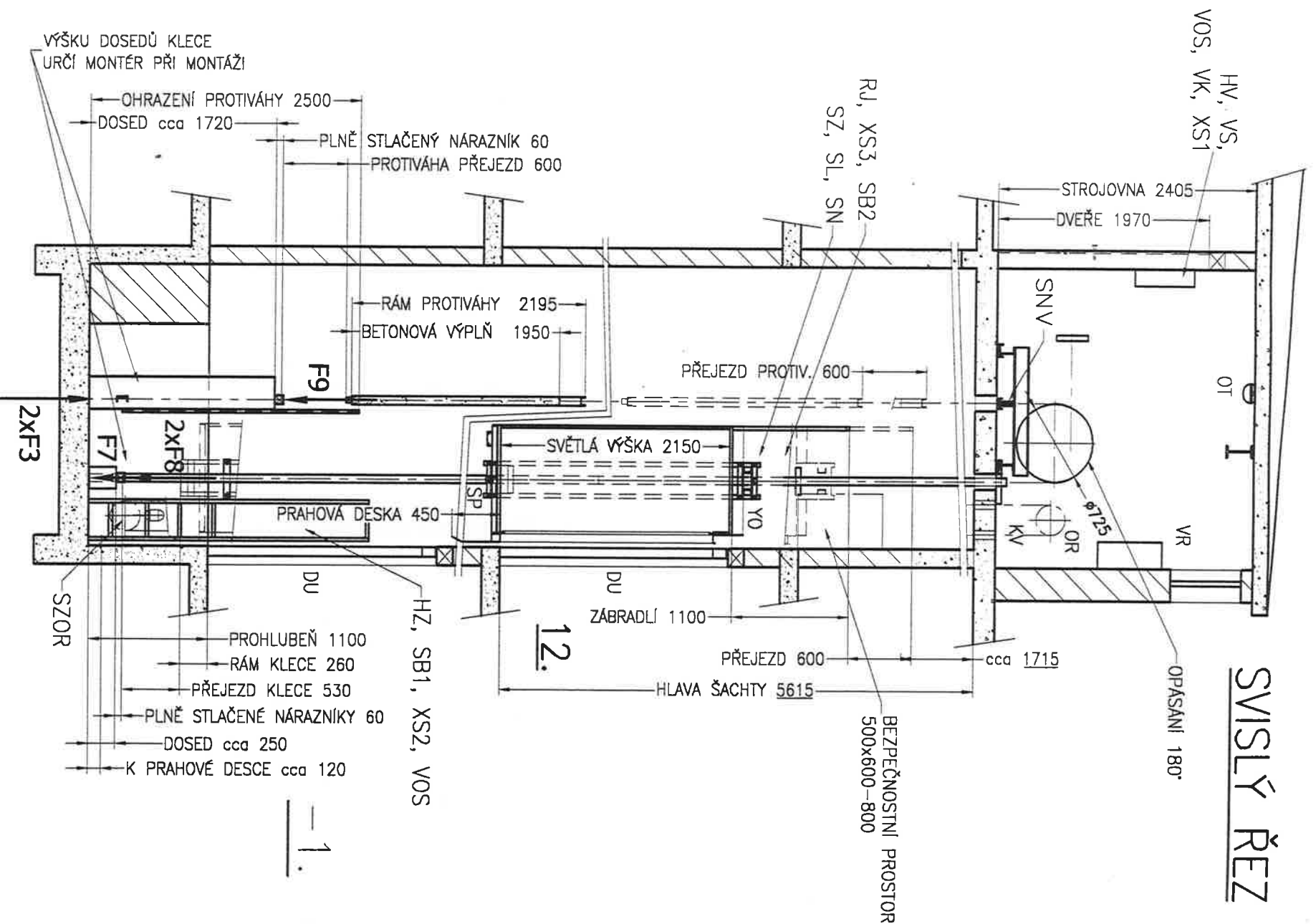
21.8.2001
Tul

Objednatel	Město Bohumín, zastoupené BM servis, a.s., Krátká 775, 735 81 Bohumín		
Umístění	Obytný dům, Bezručova 1145, Bohumín		
Měřítka: 1:20	"VÝTAHY SERVIS spol.s r.o.", J. Palacha 661, 735 81 Bohumín tel.: 069 - 601 2303, tel./fax: 069 - 601 4023		Datum: 8/01
	Název: OPRAVA VÝTAHU TOV 320/0,7-13/13 - ŘEZ ŠACHTOU		Č. zakázky: 281/01/1Ú
			Č. výkresu: VS 028/01-2



ČELNÍ STĚNU NA STRANĚ VSTUPŮ UPRAVIT DO SVISLICE ± 10 MM TVRDOU HLADKOU OMÍTKOU NEBO PLECHOVÝMI PANELE. 2x NATŘÍT OLEJOVOU BARVOU.

SVISLÝ ŘEZ



- 1.

Měřítko:

1:50



VÝTAHY SERVIS spol.s r.o., J. Palacha 661, 735 81 Bohumín
tel.: 069 - 601 2303, tel./fax: 069 - 601 4023

Datum: 8/01

Název: OPRAVA VÝTAHU TOV 320/0,7-13/13

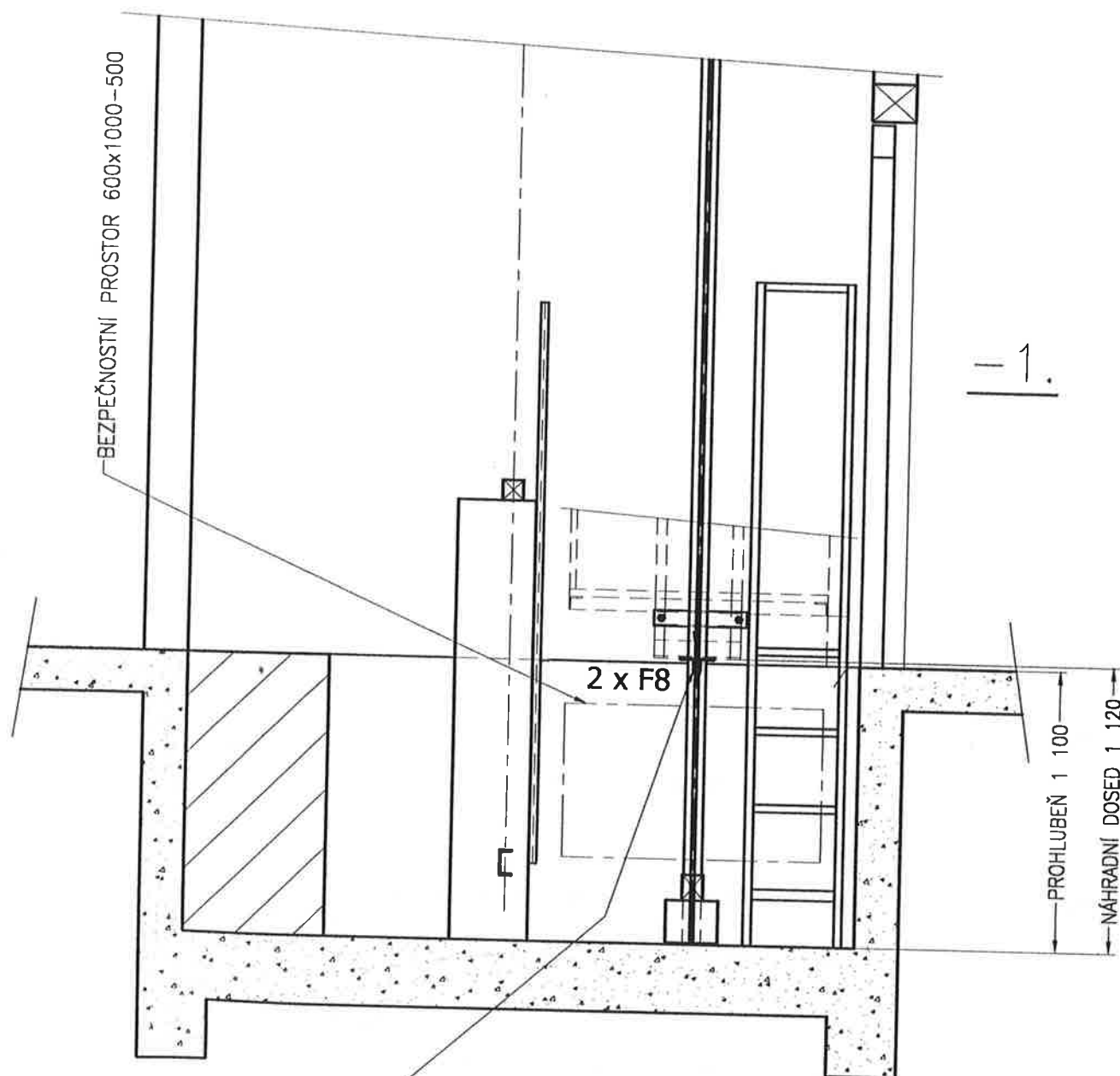
Č. zakázky: 281/01/TV

SVISLÝ ŘEZ - PŘEJEZDY

Č. výkresu:

VS 028/01-5

SVISLÝ ŘEZ



NÁHRADNÍ DOSED 2 x L60x6 UPEVNĚVANÝ NA VODÍTKA 4 KS ŠROUBŮ M12, V AKTIVNÍ POLOZE JIŠTEN BEZP. SPÍNAČEM ZAPOJENÝM V B.O.
V BĚŽNÉM PROVOZU DEMONTOVÁN A ULOŽEN V PROHLUBNĚ.

1:25

VÝTAHY SERVIS Bohumín



"VÝTAHY SERVIS spol.s r.o.", J. Palacha 661, 735 81 Bohumín
tel.: 069 - 601 2303, tel./fax: 069 - 601 4023

Název:

OPRAVA VÝTAHU TOV 320/0,7-13/13
SVISLÝ ŘEZ - NÁHRADNÍ DOSED

Datum:

8/01

Č. zakázky:

281/01/TÚ

Č. výkresu:

VS 028/01-6