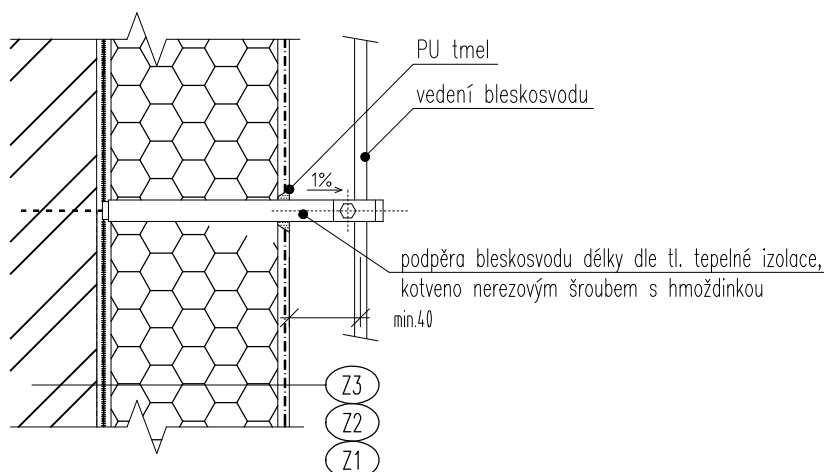
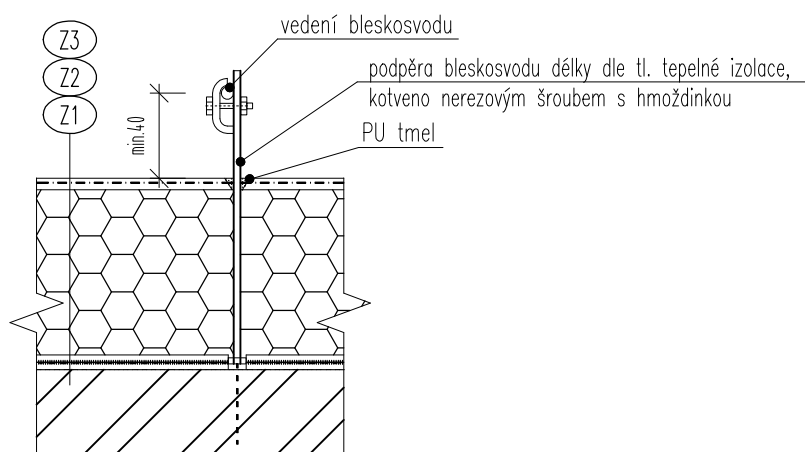


DETAIL D – KOTVENÍ BLESKOSVODU

ŘEZ




PŮDORYS



POZNÁMKA:

- 1,8–2 m nad terénem osazeny zkušební svorky
 - podpěry sklonit směrem dolů od objektu (1%)
 - podpěry osadit po provedení výztužné vrstvy (před finální omítkou)
 - schémata řeší opracování etics kolem bleskosvodu, provedení bleskosvodu bude provedeno dle pokynu revizního technika
- JEDNÁ SE O ŘEŠENÍ PRO PŘÍPAD ZACHOVÁNÍ STÁVAJÍCÍ OCHRANY PŘED BLESKEM.
V PŘÍPADĚ REKONSTRUKCE JE MOŽNÉ VYŽÁDAT JINOU ALTERNATIVU TOHOTO DETAILU
OCHRANA PROTI BLESKU NENÍ PŘEDMĚTEM ŘEŠENÍ TÉTO PROJEKTOVÉ DOKUMENTACE, PODROBNĚJI ŘEŠENO V SAMOSTATNÉ ČÁSTI

AUTOR PROJEKTU	VYPRACOVAL	ZODP. PROJEKTANT		
Ing. Michal Maslák	Ing. Michal Maslák	Ing. Ivan Jurdin		
INVESTOR: Město Bohumín Masarykova 158, 735 81 Bohumín Kontaktní osoba: Jana Reli, tel: 608 75 57 49, email: reli.jana@mubo.cz			FORMAT	2xA4
"ZATEPLENÍ BD ul. JANÁČKOVA, Bohumín" Bohumín, K.Ú: Nový Bohumín (707031), Janáčkova 804 až 834			DATUM	02/2017
			STUPEŇ	DSP
DETAIL D - KOTVENÍ BLESKOSVODU			Č. ZAKÁZKY	02032017
			MĚŘÍTKO	1:5
			ČÍSLO VÝKRESU	D.1.1.16