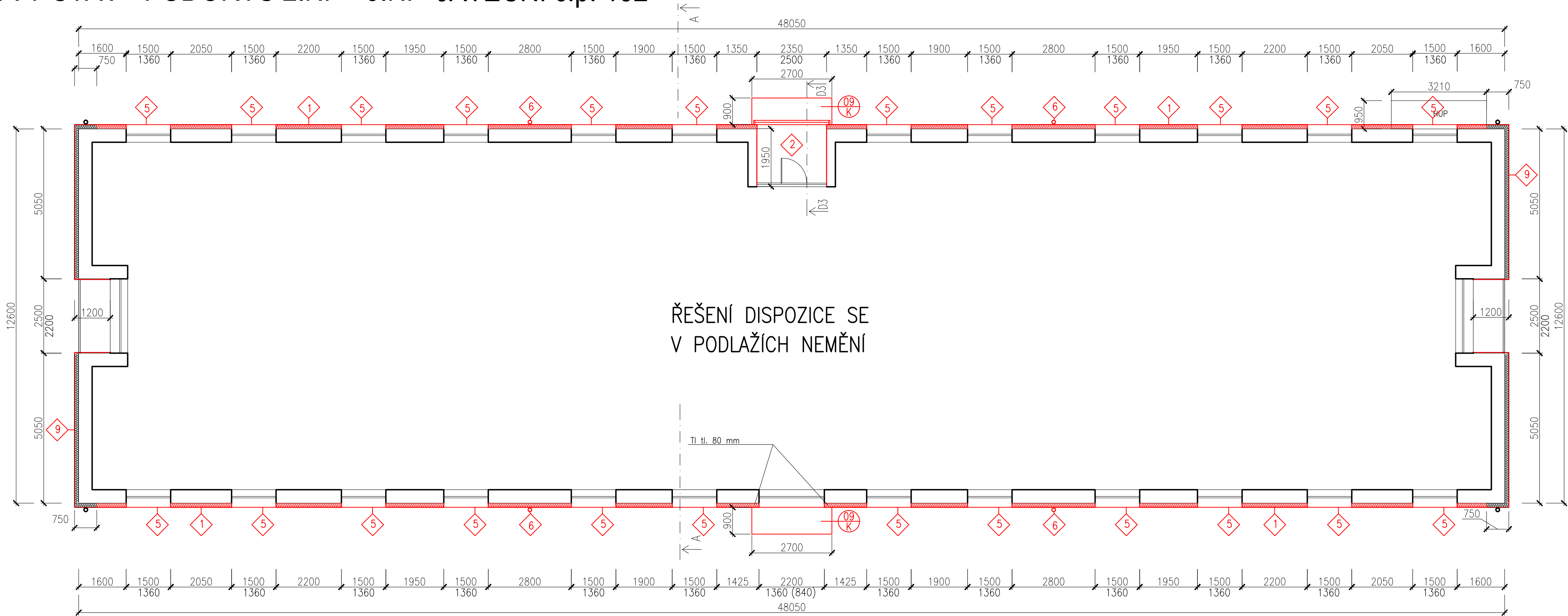


NOVÝ STAV - PŮDORYS 2.NP - 3.NP JATEČNÍ č.p. 152



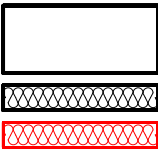
LEGENDA PRACÍ

1 LEGENDA PRACÍ viz VÝKRES Č. 120

POZNÁMKY

- PŘED ZATEPLENÍM STĚN BUDOU DEMONTOVÁNY VŠECHNY CEDULE, HROMOSVODY, DEŠŤOVÉ SVODY, UKOTVENÍ SATELITNÍCH PŘIJÍMAČŮ. CEDULE, HROMOSVOD, DEŠŤOVÉ SVODY BUDOU NAHRAZENY (SVODY 80% NOVÉ, 20% STÁVAJÍCÍ DLE STAVU)
- STÁVAJÍCÍ PLECHOVÉ SKŘÍNĚ HUP BUDOU ODSTRANĚNY A NAHRAZENY PLASTOVÝMI, PO ZATEPLENÍ SOKLU BUDOU UKOTVENY K FASÁDĚ.
- PŮVODNÍ DŘEVĚNÁ OKNA BYLA JIŽ VYMĚNĚNA ZA PLASTOVÁ (k = 1,1)
- OKNA KUCHYNĚ KAŽDÉHO BYTU BUDOU OPATŘENA PLASTOVÝM SUŠÁKEM NA OKNA BEZ NUTNOSTI VRTÁNÍ (DLE TECHNOLOGICKÉHO POSTUPU VÝROBCE)
- ODSTRANĚNÍ OCELOVÉ KONSTRUKCE NA STŘEŠE NAD SEVERNÍ STĚNOU

LEGENDA HMOT




STÁVAJÍCÍ KONSTRUKCE

STÁVAJÍCÍ IZOLACE EPS 70F

NOVÁ IZOLACE EPS 70F

- ZATEPLENÍ PLOCHY BUDE PROVEDENO CERTIFIKOVANÝM SYSTÉMEM S EPS 70 F TL. 150 mm, TI DESKY BUDU UPEVNĚNY LEPENÝM SYSTÉMEM S DOPLŇKOVÝMI HMOŽDINKAMI, min. 8 ks/m²,
- V MÍSTĚ NAD SOKLEM BUDE V PRUHU 900 mm ZATEPLENO MINERÁLNÍ VLNOU
- ZATEPLENÍ OSTĚNÍ A NADPRAŽÍ OKENNÍCH OTVORŮ BUDE PROVEDENO CERTIFIKOVANÝM SYSTÉMEM S EPS 70 F TL. 20 mm, TI DESKY BUDU UPEVNĚNY LEPENÝM SYSTÉMEM,
- OSTĚNÍ DVEŘÍ NEBUDE ZATEPLENO, JEN OPATŘENO TMELEM A OMÍTKOU
- ZATEPLENÍ SOKLU BUDE PROVEDENO CERTIFIKOVANÝM SYSTÉMEM XPS TL. 80 mm, TI DESKY BUDU UPEVNĚNY LEPENÝM SYSTÉMEM S DOPLŇKOVÝMI HMOŽDINKAMI, min. 4 ks/m², TI SYSTÉM BUDE ZA STAŽEN POD TERÉN min. 0,3 m,
- FINÁLNÍ ÚPRAVA POVRCHU BUDE FASÁDNÍ OMÍTKA S PODKLADOVÝM NÁTĚREM

VYPRACOVAL ING. PETR LEHNER		ZODP. PROJEKTANT ING. TOMÁŠ PACOLA		<div></div>	
OBJEDNATEL MĚSTO BOHUMÍN, MASARYKOVA 158, NOVÝ BOHUMÍN, 73581 BOHUMÍN					
MÍSTO STAVBY KAT. ÚZ.: NOVÝ BOHUMÍN, PARC.Č.: 767/1; 768				FORMÁT 3x4	
AKCE ZATEPLENÍ DOMŮ A OPRAVA STŘECH NA ul. JATEČNÍ v BOHUMÍNĚ II. č.p. 152				DATUM	
				ÚČEL DSP	
OBSAH VÝKRESU NOVÝ STAV – PŮDORYS 2.NP – 3.NP, JATEČNÍ č.p. 152				MĚŘÍTKO 1:100	Č. VÝKRESU D.108