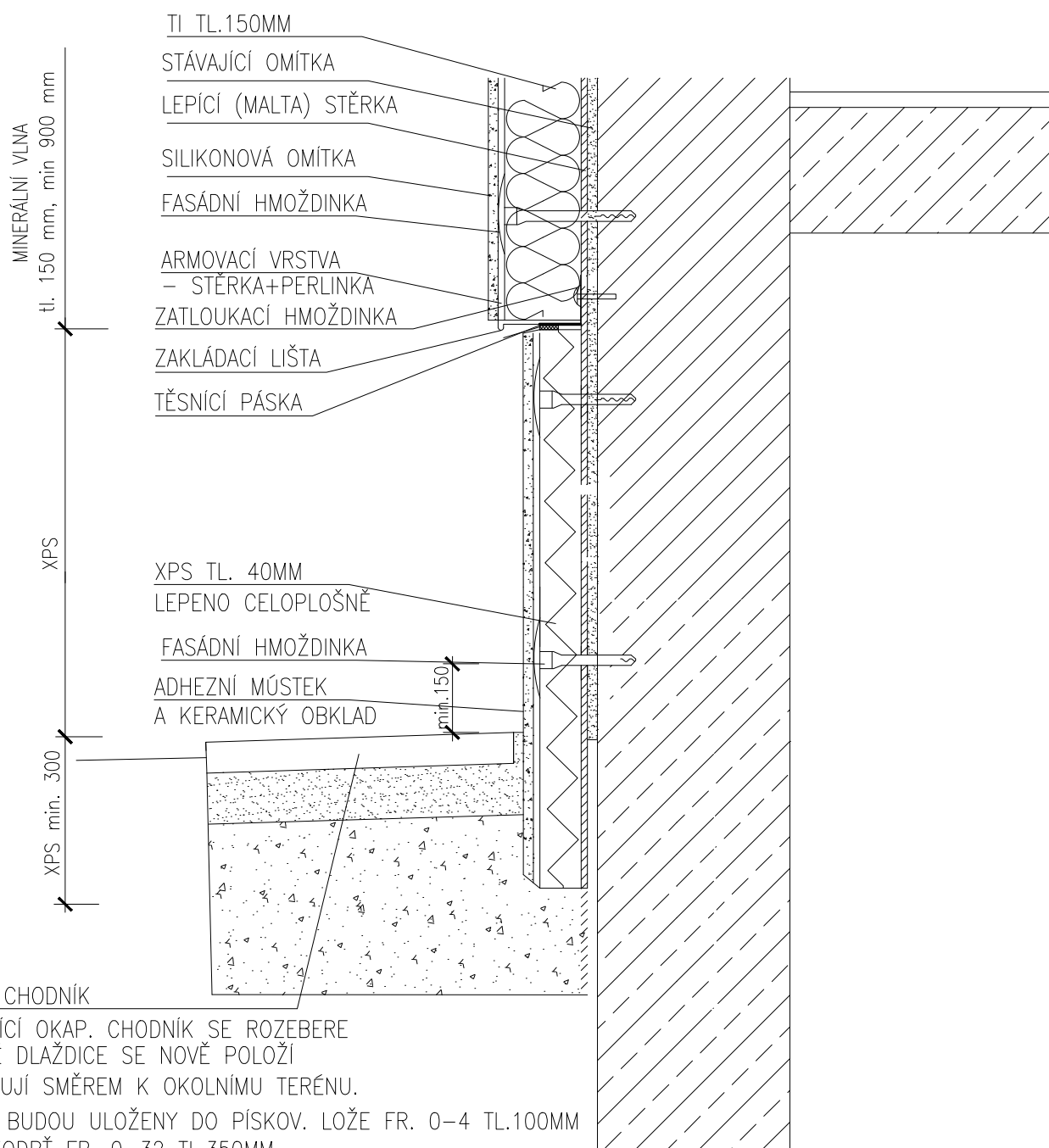


D1 DETAIL ŘEŠENÍ ETICS U SOKLU

SOKL – TI Z XPS TL. 40MM




OKAPOVÝ CHODNÍK

– STÁVAJÍCÍ OKAP. CHODNÍK SE ROZEBERE
BETONOVÉ DLAŽDICE SE NOVĚ POLOŽÍ
A VYSPÁDUJÍ SMĚREM K OKOLNÍMU TERÉNU.

DLAŽDICE BUDOU ULOŽENY DO PÍSKOV. LOŽE FR. 0–4 TL.100MM
NA ŠTĚRKODRT' FR. 0–32 TL.350MM

POZNÁMKA:

JE NUTNÉ VŽDY DODRŽET TECHNOLOGICKÝ POSTUP MONTÁŽE DANÉHO SYSTÉMU.

VYPRACOVAL ING. PETR LEHNER		ZODP. PROJEKTANT ING. TOMÁŠ PACOLA		<div><div>BENUTA PRO s.r.o. Okružní 988, Orlová – Lutyně IČ: 05643546</div></div>	
OBJEDNATEL MĚSTO BOHUMÍN, MASARYKOVA 158, NOVÝ BOHUMÍN, 73581 BOHUMÍN					
MÍSTO STAVBY KAT. ÚZ.: NOVÝ BOHUMÍN, PARC.Č.: 767/1; 768				FORMÁT A3	
AKCE ZATEPLENÍ DOMŮ A OPRAVA STŘECH NA ul. JATEČNÍ v BOHUMÍNĚ II. č.p. 152				DATUM	
				ÚČEL DSP	
OBSAH VÝKRESU D1 DETAIL ŘEŠENÍ V MÍSTĚ SOKLU				MĚŘÍTKO 1:12,5	Č. VÝKRESU D.118