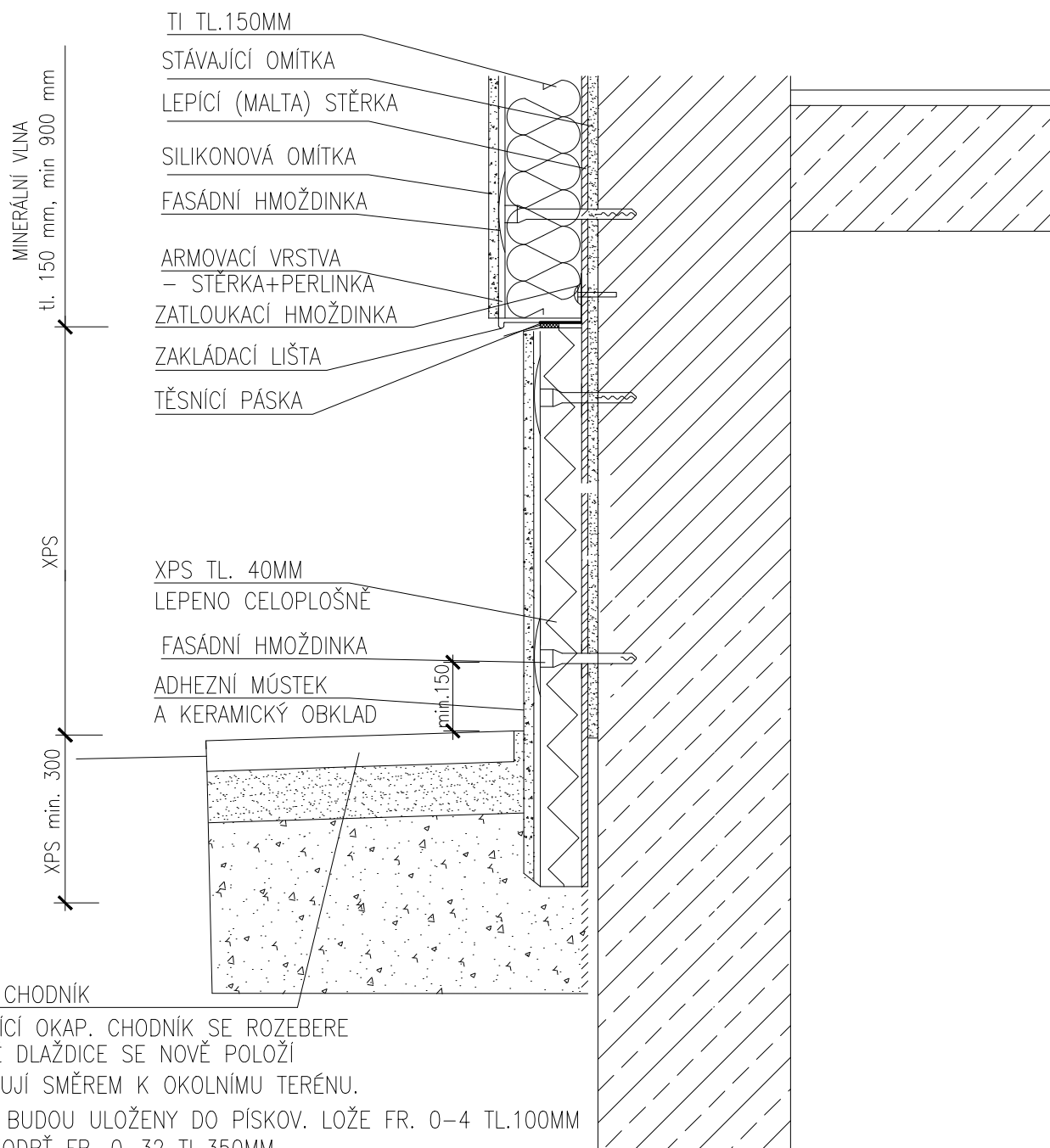


# D1 DETAIL ŘEŠENÍ ETICS U SOKLU

SOKL – TI Z XPS TL. 40MM



## POZNÁMKA:

JE NUTNÉ VŽDY DODRŽET TECHNOLOGICKÝ POSTUP MONTÁŽE DANÉHO SYSTÉMU.

VYPRACOVAL ING. PETR LEHNER	ZODP. PROJEKTANT ING. TOMÁŠ PACOLA	 BENUTA PRO s.r.o. Okružní 988, Orlová – Lutyně IČ: 05643546
OBJEDNATEL MĚSTO BOHUMÍN, MASARYKOVA 158, NOVÝ BOHUMÍN, 73581 BOHUMÍN		
MÍSTO STAVBY KAT. ÚZ.: NOVÝ BOHUMÍN, PARC.Č.: 767/1; 769		FORMÁT A3
AKCE <b>ZATEPLENÍ DOMŮ A OPRAVA STŘECH NA ul. JATEČNÍ v BOHUMÍNĚ II. č.p. 149</b>		DATUM
OBSAH VÝKRESU <b>D1 DETAIL ŘEŠENÍ V MÍSTĚ SOKLU</b>		ÚČEL DSP
	MĚŘÍTKO 1:12,5	Č. VÝKRESU D.218