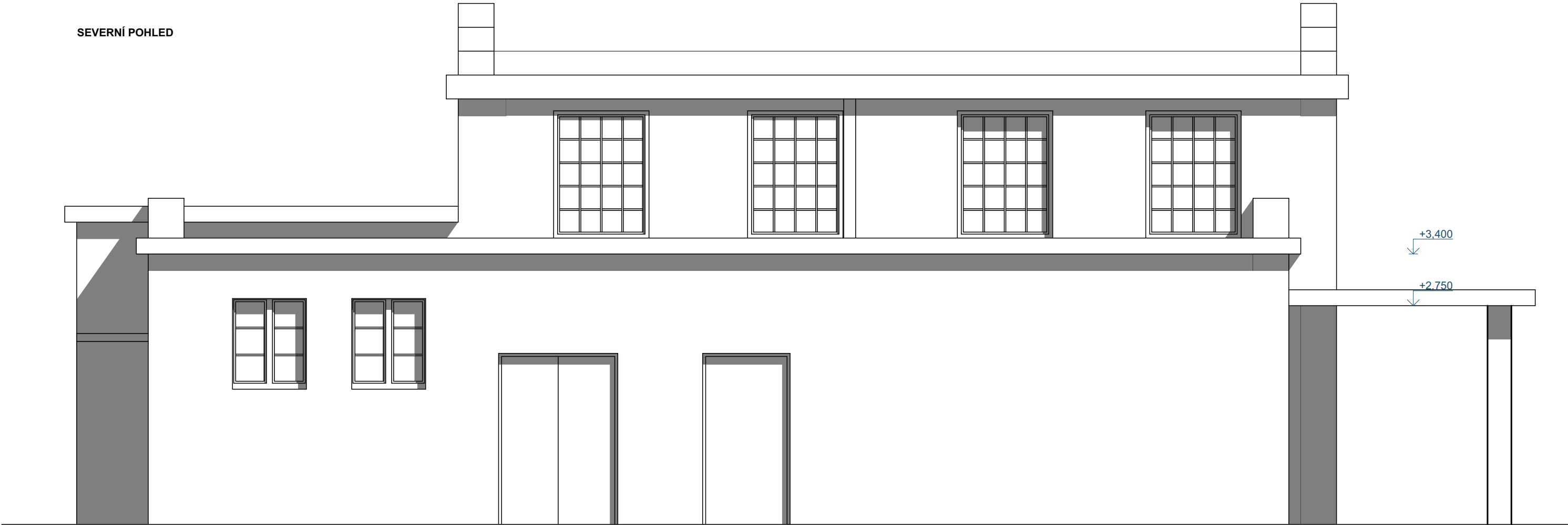


SEVERNÍ POHLED



JIŽNÍ POHLED



AUTORIZACE:

± 0,000 = PODLAHA 1.NP

ZODP. PROJEKTANT:	BARBORA KYŠKOVÁ	
VYPRACOVAL:	ING. SIMONA LYSOŇKOVÁ	
KONTROLOVAL:	BARBORA KYŠKOVÁ	
PROJEKTANT OBJEKTU:	D.1.1. ARCHITEKTONICKO STAVEBNÍŘEŠENÍ	
INVESTOR:	MĚSTO BOHUMÍN, MASARYKOVA 158, NOVÝ BOHUMÍN, 735 81 BOHUMÍN	
NÁZEV AKCE:	BOHUMÍNSKÁ MĚSTSKÁ NEMOCNICE - DEMOLICE OBJEKTŮ	
STAVEBNÍ OBJEKT:		
JMÉNO VÝKRESU:	MÁRNICE - JIŽNÍ A SEVERNÍ POHLED	

<div><div>trīs</div><div>Občanská 1116/18 710 00 Ostrava - Slezská Ostrava s.r.o.</div></div>		
MÍSTO STAVBY:	BOHUMÍN	
KATASTRÁLNÍ ÚZEMÍ:	STARÝ BOHUMÍN	
PARCELNÍ ČÍSLO:	470, 468, 469/4	
ČÁST:	STAVEBNÍ	FORMÁT: 594/420
DATUM:	ZÁŘÍ 2020	STUPEŇ: DBP
ARCHIVNÍ ČÍSLO:	XXX	
MĚŘÍTKO:	1:50	ČÍSLO VÝKRESU: D.1.1 b) 04