



FOTO č. 4

KOUPELNA I WC JSOU V PŮVODNÍM STAVU A BUDOU KPL. REGENEROVÁNY..

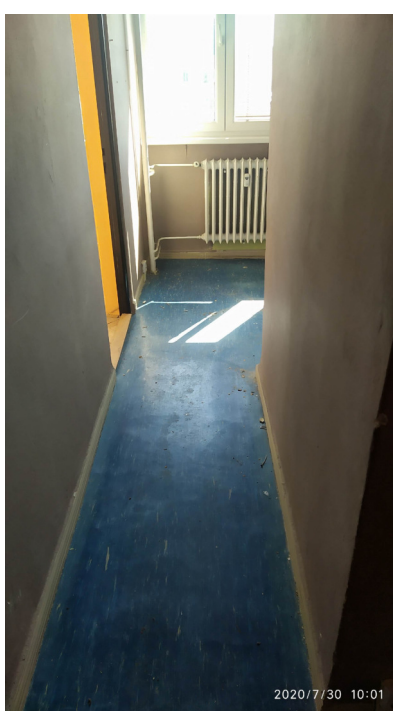


FOTO č. 5

BUDE ZRUŠENA SP. SKŘÍŇ, VŠUDE PVC SOKLÍKY, V KOUPELNĚ ZŮSTANE NEMĚŘENÝ OHŘEV