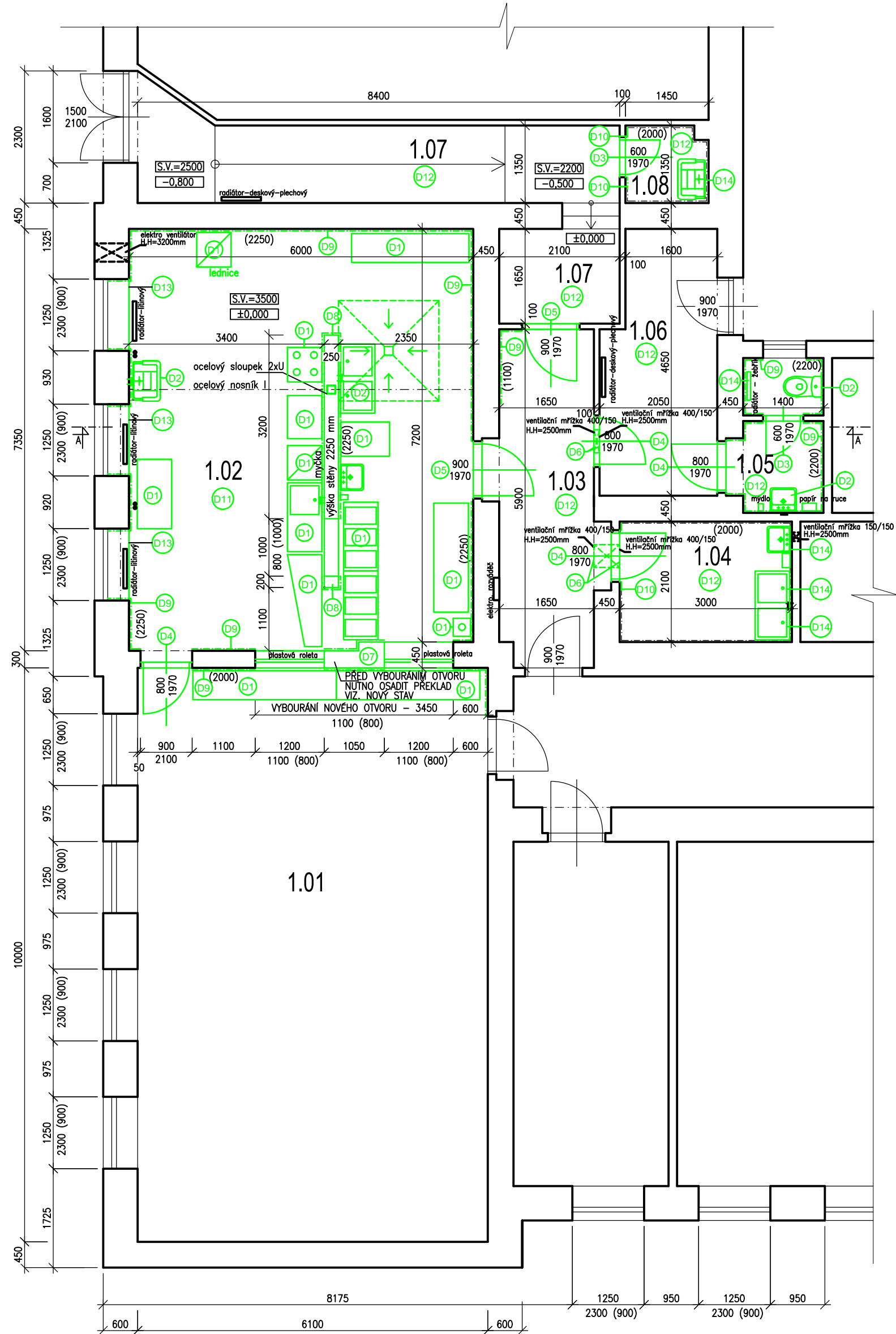
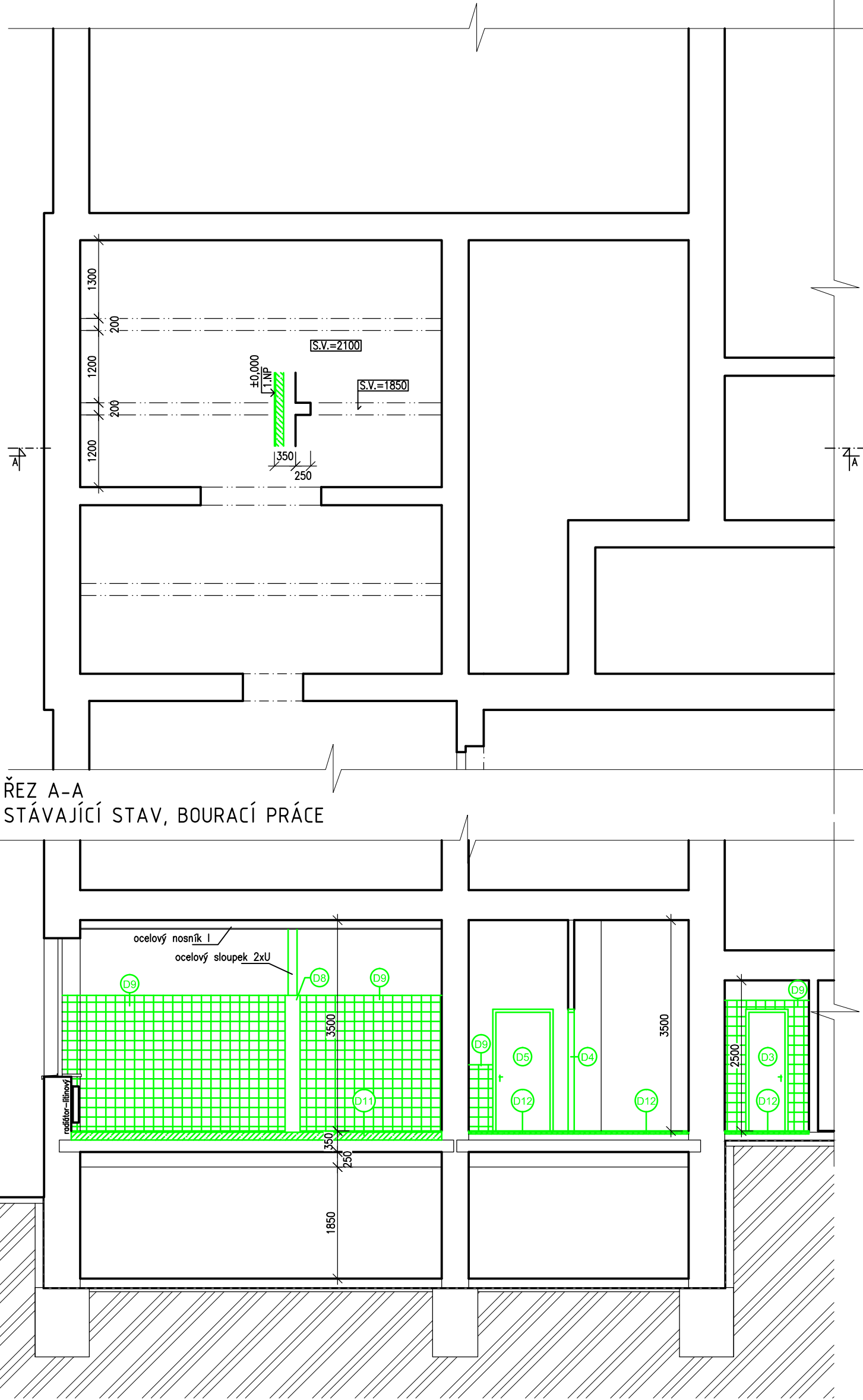


PŮDORYS 1.NP
STÁVAJÍCÍ STAV, BOURACÍ PRÁCE



PŮDORYS 1.PP
STÁVAJÍCÍ STAV, BOURACÍ PRÁCE



VÝPIS BOURACÍCH A DEMONTÁŽNÍCH PRACÍ

OZN.	POPIS	MNOŽSTVÍ
D1	DEMONTÁŽ STÁVAJÍCÍHO VYBAVENÍ VÝDEJNÝ JÍDEL (STOLY, SPORÁK, MYČKA, LEDNICE...ATD)	1 kpl
D2	DEMONTÁŽ SANITÁRNÍHO ZAŘÍZENÍ (DŘEZY, UMYVADLA, WC, VÝLEVKA)	1 kpl
D3	DEMONTÁŽ DŘEVĚNÝCH PLNÝCH DVEŘÍ ŠÍŘKY 600 MM VČ. ZÁRUBNĚ	2 ks
D4	DEMONTÁŽ DŘEVĚNÝCH PLNÝCH DVEŘÍ ŠÍŘKY 800 MM VČ. ZÁRUBNĚ	4 ks
D5	DEMONTÁŽ DŘEVĚNÝCH PLNÝCH DVEŘÍ ŠÍŘKY 900 MM VČ. ZÁRUBNĚ	2 ks
D6	DEMONTÁŽ VĚTRACÍ MŘÍŽKY 400/150 MM	4 ks
D7	VYBOURÁNÍ OTVORU V CIHELNÉ STĚNĚ TL. 450 RESP. 300 MM O ROZMĚRU 3450/1100 MM. PŘED VYBOURÁNÍM OSADIT PŘEKLAD A VYZDIT NOVÉ STĚNY VIZ. NOVÝ STAV	viz. VV
D8	VYBOURÁNÍ CIHELNÉ STĚNY TL. 250 MM VČ. OBKLADU. ROZMĚR STĚNY 4400/2250 MM. VČ. OCELOVÉHO SLOUPU. PŘED VYBOURÁNÍM SLOUPU NUTNO STATICKY ZAJISTIT VIZ. NOVÝ STAV	viz. VV
D9	DEMONTÁŽ KERAMICKÉHO OBKLADU VČ. LEPIDLA A OMÍTKY (ODSTRANĚNO AŽ NA CIHLU)	viz. VV
D10	DEMONTÁŽ KERAMICKÉHO OBKLADU VČ. LEPIDLA A OMÍTKY (ODSTRANĚNO AŽ NA CIHLU) PRVNÍ 2 ŘADY NAD PODLAHOU A PÁS CCA 400 MM KOLEM ZÁRUBNÍ DVEŘÍ V MÍSTNOSTECH Č. 1.04 A 1.08	viz. VV
D11	VYBOURÁNÍ PODLAHY TL. 150 MM V MÍSTNOSTI Č. 1.02 (VÝDEJNA). PŘEDPOKLÁDANA SKLADBA: KERAMICKÁ DLAŽBA VČ. LEPIDLA TL. 20 MM A BETONOVÝ POTĚR TL. 130 MM	viz. VV
D12	VYBOURÁNÍ PODLAHY TL. 50 MM V MÍSTNOSTI Č. 1.03, 1.04, 1.05, 1.06, 1.07, 1.08. PŘEDPOKLÁDANA SKLADBA: KERAMICKÁ DLAŽBA VČ. LEPIDLA TL. 20 MM A BETONOVÝ POTĚR TL. 30 MM. VYBOURÁNÍ VČ. STĚNOVÉHO SOKLU Z KER. OBKLADU	viz. VV
D13	DEMONTÁŽ PLASTOVÝCH PARAPETŮ V MÍSTNOSTI Č. 1.02	3 ks
D14	DEMONTÁŽ A ZPĚTNÁ MONTÁŽ SANITÁRNÍHO ZAŘÍZENÍ (DŘEZY, UMYVADLA, VÝLEVKA, RADIATOR)	1 kpl

POZNÁMKA:
V MÍSTECH NOVÝCH ROZVODŮ A POD OBKLADY BUDE OMÍTKA ODSTRANĚNA AŽ NA CIHLU.
ZE ZBYLÝCH PLOCH STĚN A STROPŮ (místnosti č. 1.02, 1.03, 1.04 1.05, 1.06, 1.07, 1.08) BUDE ODSTRANĚNA STÁVAJÍCÍ ŠTUKOVÁ OMÍTKA + MALBA
ZVĚTRALÁ, POPRASKANÁ A VYDUTÁ OMÍTKA NA STĚNÁCH A STROPECH BUDE ODSTRANĚNA AŽ NA CIHLU cca 30 % Z PLOCHY V MÍSTNOSTECH 1.02 AŽ 1.08.

TABULKA MÍSTNOSTÍ

Č.	ÚČEL MÍSTNOSTI	PLOCHA (m ²)	PODLAHA (nášlapná vrstva)	STĚNY	STROP
1.01	JÍDELNA	61,00	LINOLEUM	OMÍTKA + MALBA KER. OBKLAD (2000)	OMÍTKA + MALBA
1.02	VÝDEJNA	44,00	KERAMICKÁ DLAŽBA	OMÍTKA + MALBA KER. OBKLAD (2250)	OMÍTKA + MALBA
1.03	CHODBA	9,75	KERAMICKÁ DLAŽBA	OMÍTKA + MALBA KER. OBKLAD (1100)	OMÍTKA + MALBA
1.04	SKLAD	6,30	KERAMICKÁ DLAŽBA	OMÍTKA + MALBA KER. OBKLAD (2000)	OMÍTKA + MALBA
1.05	WC PERSONÁL	4,10	KERAMICKÁ DLAŽBA	OMÍTKA + MALBA KER. OBKLAD (2200)	OMÍTKA + MALBA
1.06	ŠATNA PERSONÁL	8,96	KERAMICKÁ DLAŽBA	OMÍTKA + MALBA	OMÍTKA + MALBA
1.07	CHODBA	16,20	KERAMICKÁ DLAŽBA	OMÍTKA + MALBA	OMÍTKA + MALBA
1.08	ÚKLID	1,95	KERAMICKÁ DLAŽBA	OMÍTKA + MALBA KER. OBKLAD (2000)	OMÍTKA + MALBA

LEGENDA MATERIÁLŮ

- Stávající konstrukce a prvky
- Bourané a demontované konstrukce a prvky
- Výpis bouracích a demontážních prací

POZNÁMKA K PROJEKTOVÉ DOKUMENTACI

- Nedílnou součástí výkresové dokumentace je technická zpráva
- Všechny odchylky od projektu, nebo uvažovaného řešení je třeba konzultovat s projektantem
- Bourací práce budou prováděny dle technologických zásad pro bourací práce
- Před zahájením prací je nutné ověřit rozměry z PD přímo na stavbě

2				
1				
Č. změny	Předmět změny	Změnu provedl	Podpis	Datum
Vedoucí projektant – HIP Ing. Ludmila Rojížková Projektant Martin Poláček Výpracoval Bc. Pavel Heczek Stavebník město Bohumín, Masarykova 15B, 735 81 Bohumín				
Název stavby: Oprava výdejny - ZŠ Skřečovi, 1.máj 217, Bohumín		Profese	Stavební	
Č. zak.		Štupoři	DP5	
Datum		Formát	4x A4 (A2)	
Název výkresu: Půdorysy, řez, výpisy - stávající stav, bourací práce		Číslo výkresu	021019 - 2	