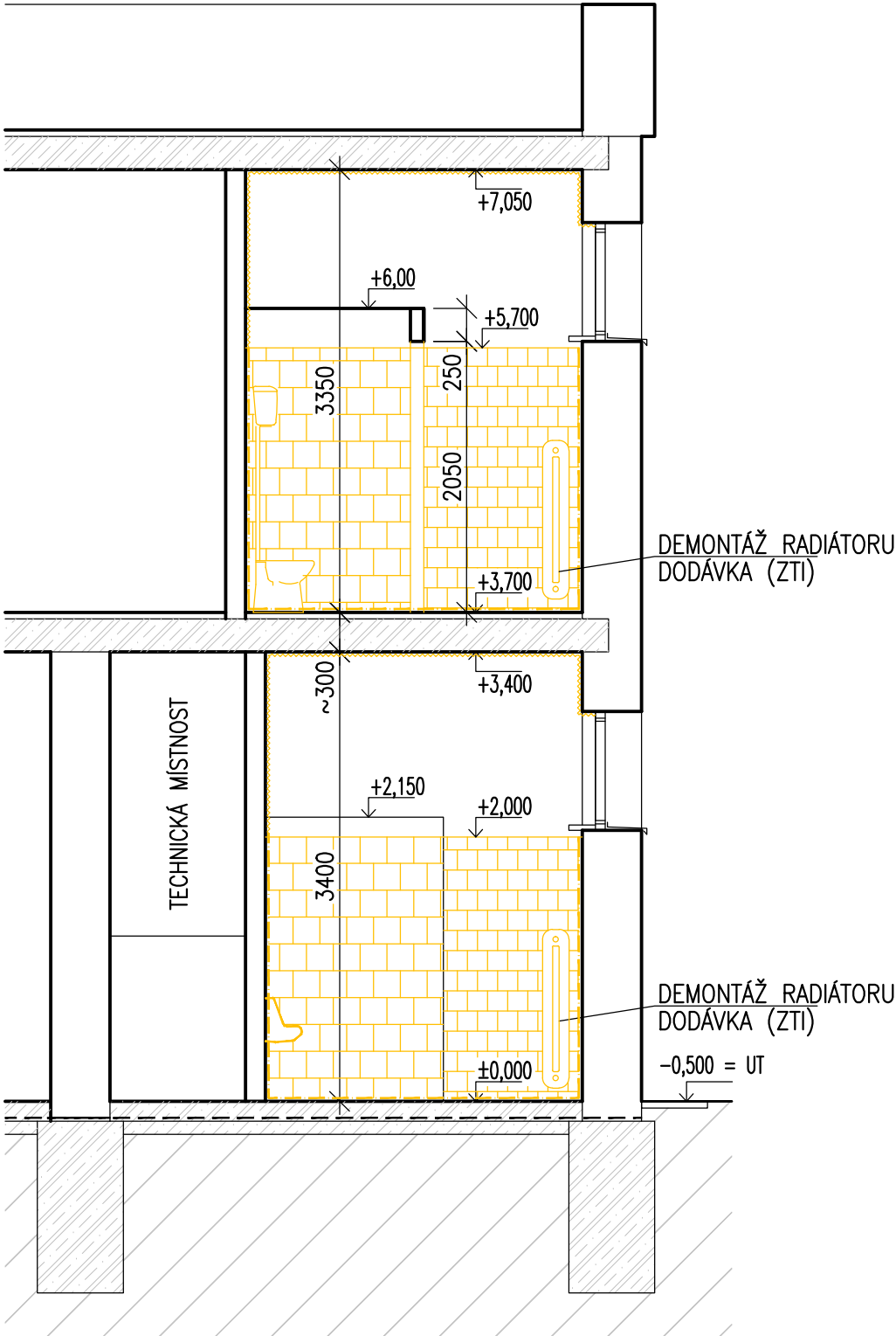
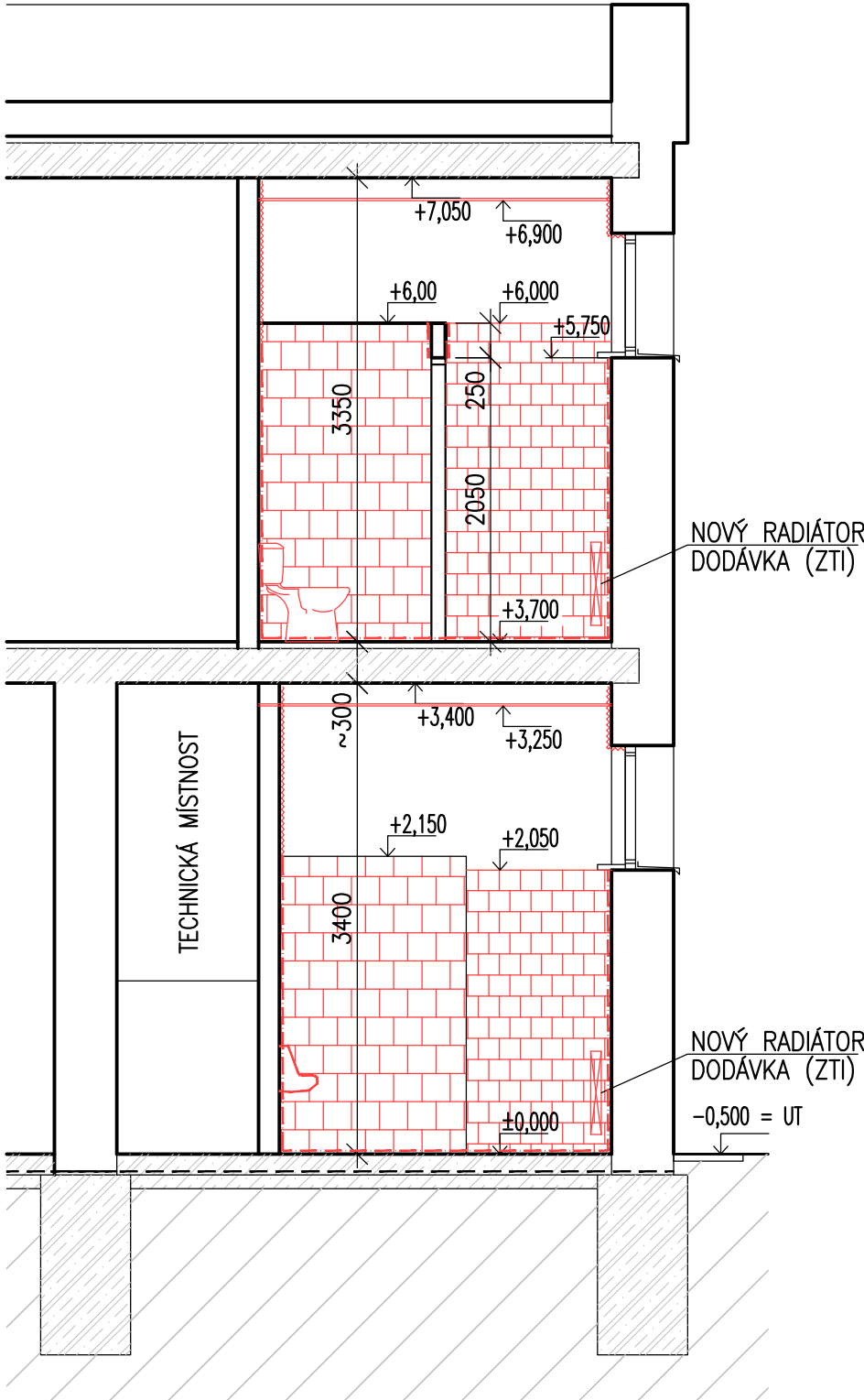


ŘEZ A-A – STÁVAJÍCÍ STAV, BOURACÍ PRÁCE  
M 1:50



ŘEZ A-A – NOVÝ STAV  
M 1:50



LEGENDA

- CIHELNÉ ZDIVO
- NOVÉ KONSTRUKCE A VYBAVENÍ
- ŽELEZOBETONOVÉ KONSTRUKCE
- PROSTÝ BETON
- DEMONTOVANÁ KERAMICKÝ OBKLAD A DLAŽBA
- NOVÝ KERAMICKÝ OBKLAD A DLAŽBA  
!!! POZOR – ROZDÍLNÉ VÝŠKOVÉ ÚROVNĚ !!!
- BOURACÍ PRÁCE
- NOVÉ KONSTRUKCE A VYBAVENÍ
- ODSTRANÍ PŮVODNÍCH OMÍTEK STĚN A STROPŮ
- NOVÉ POVCHOVÉ ÚPRAVY STĚN – OMÍTKY

2				
1				
Č. změny	Předmět změny	Změnu provedl	Podpis	Datum

Vedoucí projektant – HIP		Martin Polách		<div><div>R&amp;P PROJEKT STATIKA, PROJEKCE S.R.O.</div><div>Havlíčkovo nábreží 2728/38 702 00 Ostrava-Moravská Ostrava Česká republika www.rpprojekt.cz IČ: 278 51 443    DIČ: CZ27851443</div><div>mobil: +420 775 33 43 18 +420 777 19 20 39  e-mail: rojickova@rpprojekt.cz polach@rpprojekt.cz</div></div>
Projektant		Martin Polách		
Vypracoval		Martin Polách		
Stavebník	MĚSTO BOHUMÍN – MÚ, odbor školství, kultury a sportu Masarykova 158, 735 81 Bohumín			
Název stavby: <b>ZŠ ČSA - oprava sociálního zázemí</b>				Profese <i>stavebně konstrukční</i>
Část: <b>Stavebně-konstrukční řešení</b>				Č. zak. <i>021117</i>
				Stupeň <i>technická pomoc</i>
				Datum <i>01/2020</i>
				Formát <i>4x A4 (A2)</i>
Název výkresu: <b>Řez A-A - stávající stav, bourací práce a nový stav</b>				Měřítko <i>1:50</i>
				Číslo výkresu <b>070120-7</b>