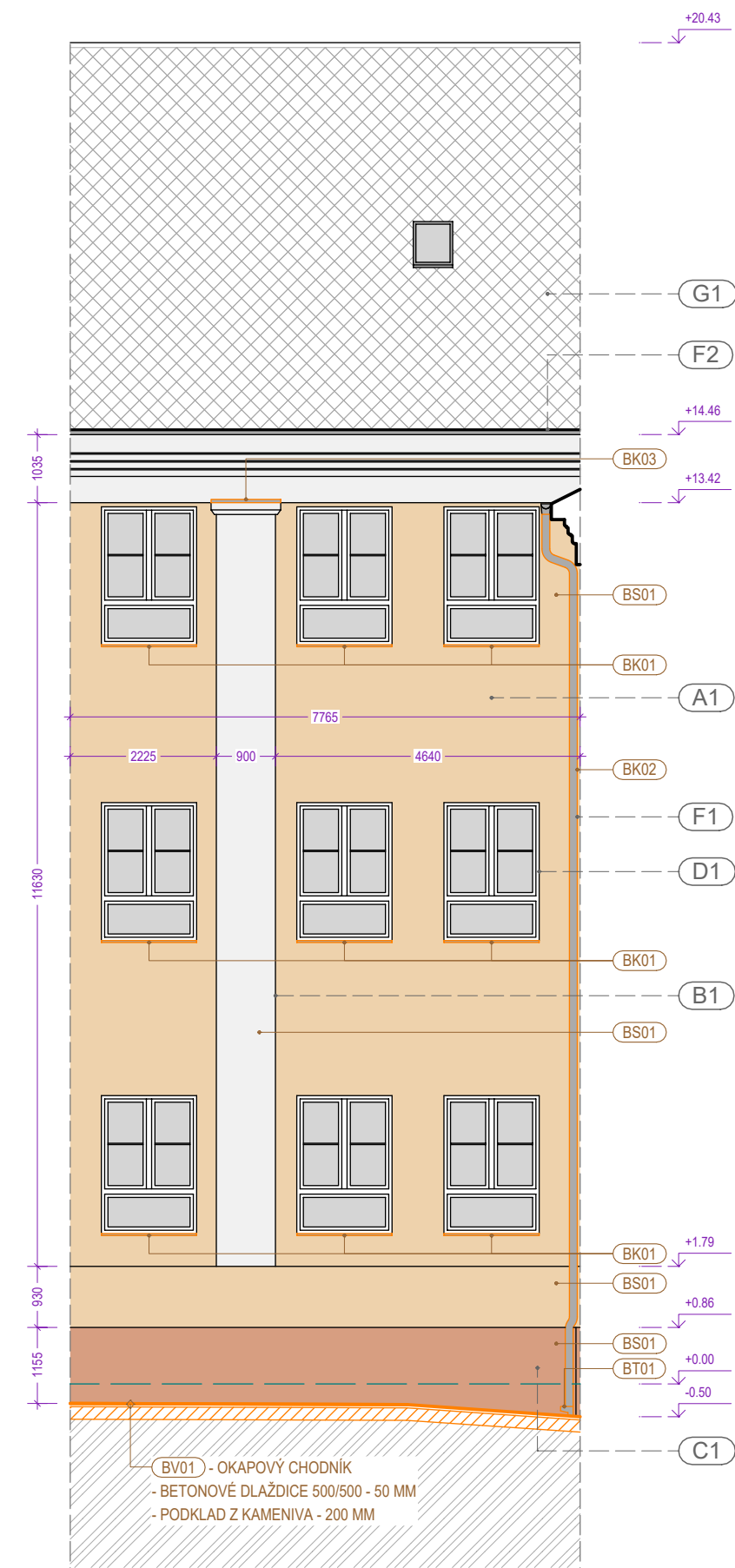
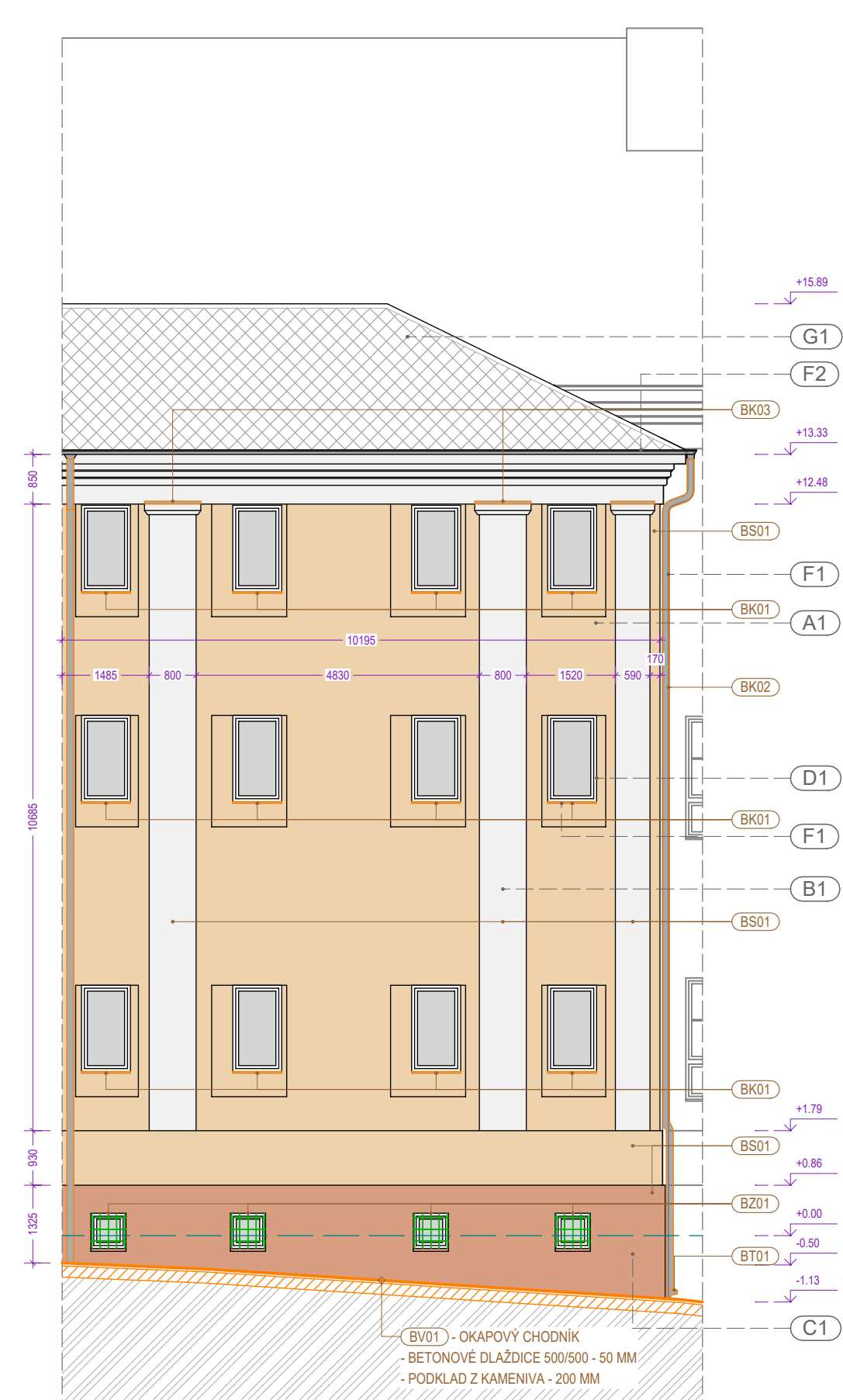


POHLEDY DÍLČÍ 1.01 - 1.03 - STÁVAJÍCÍ STAV A BOURACÍ PRÁCE

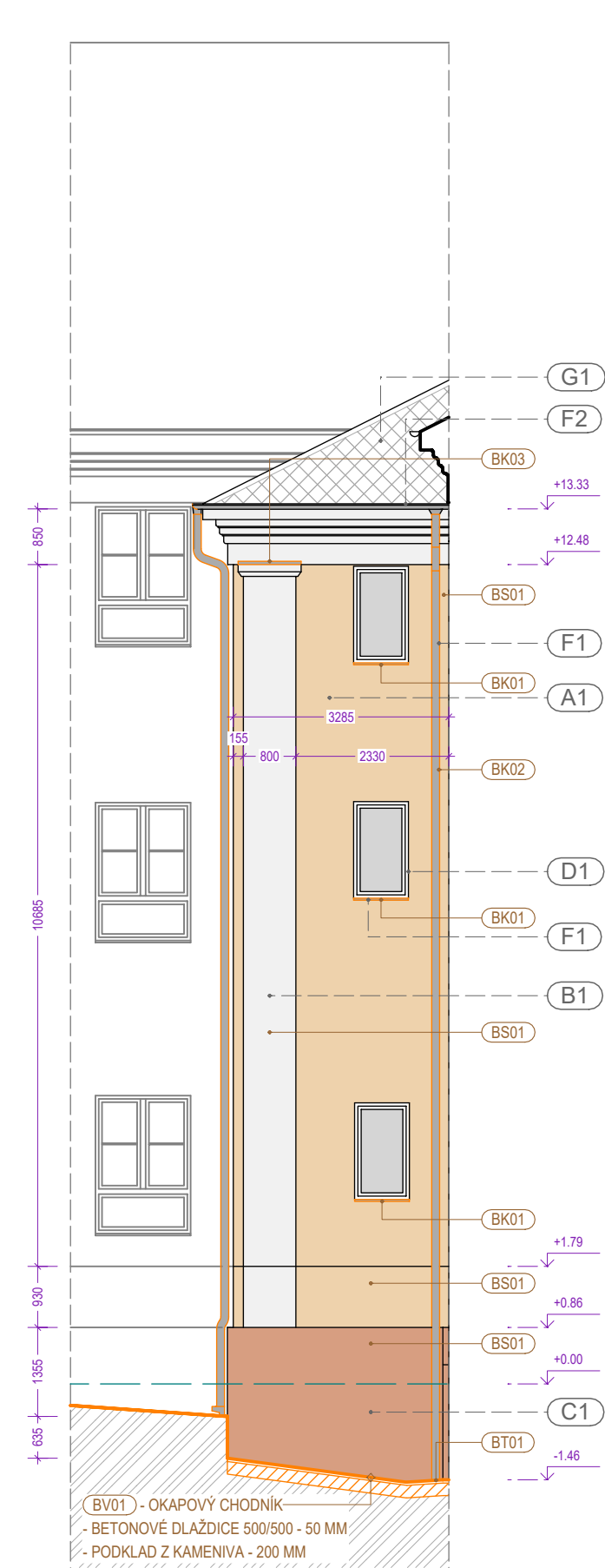
POHLED 1.01



POHLED 1.02



POHLED 1.03



1. ETAPA

SEZNAM BOURACÍCH A DEMONTÁŽNÍCH PRACÍ

SVISLÉ KONSTRUKCE

- (BS01) - OTLUČENÍ OMÍTKY MV, MVC - ČLENITOST 1 - 2
(BS02) - OTLUČENÍ OMÍTKY MV, MVC - ČLENITOST 3 - 5
(BS03) - ODSTRANĚNÍ MOZAIKOVÉ OMÍTKY Z TERACOVÉHO PODKLADU

VODOROVNÉ KONSTRUKCE

- (BV01) - VYBOURÁNÍ OKAPOVÉHO CHODNÍKU VČ. PODKLADU

KLEMPÍŘSKÉ VÝROBKY

- (BK01) - VYBOURÁNÍ PARAPETNÍCH PLECHŮ - FEZN PLECH, DEMONTÁŽ DILATAČNÍCH LIŠT - AL
(BK02) - DEMONTÁŽ OKAPNÍCH SVODŮ VČ. OBJÍMEK A TRNŮ - FEZN PLECH, LITINA, OCEL
(BK03) - VYBOURÁNÍ OPLECHOVÁNÍ ŘÍMS - FEZN PLECH

TECHNICKÁ INFRASTRUKTURA

- (BT01) - DEMONTÁŽ LAPACŮ STŘEŠNÍCH SPLAVENIN - PLAST

ZÁMEČNICKÉ VÝROBKY

- (BZ01) - DEMONTÁŽ OKENNÍCH MŘÍŽÍ - OCELOVÉ PROFILY, TYČE - K ULOŽENÍ
(BZ02) - DEMONTÁŽ STŘÍŠEK - OCELOVÉ PROFILY, PLASTOVÉ VÝPLNĚ
(BZ03) - DEMONTÁŽ PRÍSTŘEŠKU - OCELOVÉ PROFILY, PLETIVO, TRAPÉZOVÝ PLECH
(BZ04) - DEMONTÁŽ DVÍŘEK - OCELOVÝ PLECH



LEGENDA HMOT - STÁVAJÍCÍ STAV A BOURACÍ PRÁCE


	STÁVAJÍCÍ KONSTRUKCE BEZ ROZLIŠENÍ MATERIÁLU, VIZ POPIS A TECHNICKÁ ZPRÁVA
	BOURANÉ KONSTRUKCE BEZ ROZLIŠENÍ MATERIÁLU, VIZ POPIS A TECHNICKÁ ZPRÁVA
	KONSTRUKCE K DEMONTÁŽI A ULOŽENÍ (BUDOU REPASOVÁNY A NOVĚ VYUŽITY)
	ZEMINA PŮVODNÍ - STÁVAJÍCÍ TERÉN

LEGENDA POVRCHOVÝCH ÚPRAV - STÁVAJÍCÍ STAV

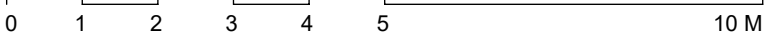
(A1)	ZÁKLADNÍ PLOCHA FASÁDY	OMÍTKA HLADKÁ DVOUVRSTVÁ ŠTUKOVÁ, BARVA SV. ŽLUTÁ
(B1)	PRVKY FASÁDY - PILASTRY, ŘÍMSY	OMÍTKA HLADKÁ DVOUVRSTVÁ ŠTUKOVÁ, BARVA BILÁ
(C1)	SOKL	OMÍTKA MOZAIKOVÁ, BARVA HNĚDÁ
(D1)	VÝPLNĚ OTVORŮ - OKNA	PLASTOVÉ PROFILY, BARVA BILÁ
(D2)	VÝPLNĚ OTVORŮ - DVEŘE	DŘEVO / PLAST, BARVA HNĚDÁ
(E)	ZÁMEČNICKÉ VÝROBKY	OCEL. PROFILY A TYČE, BARVA HNĚDÁ
(F1)	KLEMPÍŘSKÉ VÝROBKY - FASÁDA	POZINKOVANÝ PLECH, BARVA ŠEDÁ
(F2)	KLEMPÍŘSKÉ VÝROBKY - STŘECHA	POZINKOVANÝ PLECH, BARVA ŠEDÁ
(G1)	SKLÁDANÁ STŘEŠNÍ KRYTINA	VLÁKNOCEMENTOVÉ ŠABLONY, BARVA ČERNÁ
(H)	KOMÍN	CIHELNÉ ZDIVO REŽNÉ, BARVA ČERVENÁ
(J)	SKLOBETON	LUXFERY - SKLENĚNÉ TVAROVKY

Název stavby:	OPRAVA FASÁDY MASARYKOVY ZÁKLADNÍ ŠKOLY V BOHUMÍNĚ II	
Stupeň:	Projektová dokumentace pro provádění stavby	
Místo stavby:	Stávající stavby občanského vybavení č. p. 601 na pozemku p. č. 158 a č. p. 623 na pozemku p. č. 162, pozemky p. č. 159 a 164, k. ú. Nový Bohumín [707031]; adresa: Seifertova č. p. 601 a Seifertova č. p. 623, Nový Bohumín, 735 81 Bohumín	
Předmět dokumentace:	Oprava fasády: oprava omítky a fasádních prvků vč. nové barevnosti, výměna klempířských prvků, řešení vlhkosti soklové části, oprava balkonů JV fasády, oprava nakládací rampy SZ fasády	

Stavebník:	Název: IČ: Adresa sídla:	Město Bohumín 00297569 Masarykova 158 735 81 Bohumín	
Zpracovatel dokumentace:	Název: IČ: Adresa sídla:	RUSTICUS, s. r. o. 25353772 Bratří Jaroňků 760/1 741 01 Nový Jičín	 Architecture & Engineering
Hl. projektant:	Ing. arch. Pavel Pazdziora		
Č. zakázky:	202314	Číslo sady:	
Datum zakázky:	X./ 2023		



Část dok.:	ARCHITEKTONICKO-STAVEBNÍ ŘEŠENÍ	Označení části dok.:	D.1.1
Profese:	Stavební	Autorizace:	
Projektant:	RUSTICUS, s. r. o., Ing. arch. Pavel Pazdziora Autorizovaný architekt ČKA 02717		
Podpis:			
Kontakt:	A: Masarykovo náměstí 19/14, 741 01 Nový Jičín T: +420 777 289 525 E: atelier@rusticus.cz www.rusticus.cz		

Souř. systém:	JTSK
Výškový systém:	Bpv
Absolutní výška:	± 0,00 = 199,72 m n. m.
Měřítko:	M 1 : 100
	

Č. revize:	01	Název revize:	Pro provádění stavby	Datum revize:	31.10.2024
Objekt:	SO 01 - ZÁKLADNÍ ŠKOLA	Formát:	594 x 420 mm		
Název dokumentu:	POHLEDY DÍLČÍ 1.01 - 1.03 - STÁVAJÍCÍ STAV A BOURACÍ PRÁCE			Měřítko:	Č. dokumentu:
			1 : 100	D.1.1-B.11A	