



Příloha č. 2

## Část B – Specifikace přístřešků na odpadové kontejnery

Přístřešky budou vyrobeny z profilů z mechanicky odolného plastu pro venkovní použití z recyklovaného materiálu v šedé barvě, ocelová konstrukce pozink v šedé barvě. Uložení prken/plotovek bude provedeno vodorovně, min. šířka plotovky 75 mm, max. výška od úrovně terénu 100 mm, výška 1700 mm, rozteč mezi latěmi 20 – 30 mm.

Ilustrační obrázek



Přístřešek 1 - ve tvaru čtverce - rozměry 1,5 m + 6 m x 8 m x 7,5 m x 4 m + 4 m

Přístřešek 2 - ve tvaru U - rozměry 1,5 m x 4,3 m x 1,5 m

Přístřešek 3 - ve tvaru U - rozměry 1,1 m x 5 m x 1,1 m

Přístřešek 4 - ve tvaru U - rozměry 1,5 m x 5,8 m x 1,5 m

Přístřešek 5 - ve tvaru I - rozměry 7 m

Přístřešek 6 - ve tvaru U - rozměry 1,5 m x 9 m x 1,5 m

Přístřešek 7 - ve tvaru U - rozměry 1,5 m x 7,8 m x 1,5 m

Přístřešek 8 - ve tvaru U - rozměry 2 m x 8,6 m x 2 m

Přístřešek 9 - ve tvaru U - rozměry 5,4 m x 13,2 m x 5,4 m

Přístřešek 10 - ve tvaru L - rozměry 4,8 m x 1,3 m + ve tvaru I – rozměr 6 m

Přístřešek 11 - ve tvaru I - rozměry 2x 5 m

# 1. Záblatí, Tovární ul., parkoviště parc. č. 1128/5 (k.ú. Záblatí u Bohumína)

<https://mapy.cz/s/bopavukoge>  
49.8957494N, 18.3654075E



Rozměry přístřešku: 1,5 m + 6 m x 8 m x 7,5 m x 4 m + 4 m; výška 1,7 m

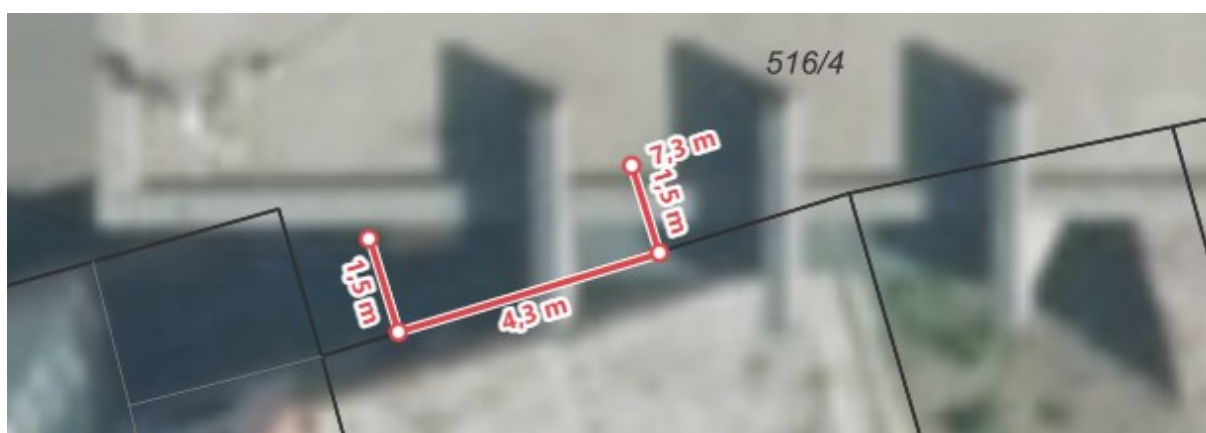
- 1,5 m uzamykatelná branka pro vstup občanů, otevírání dovnitř
- uprostřed 4 m dělicí příčka ze stejného materiálu jako ohrádka,
- dvě uzamykatelné brány pro svozovou firmu pro vývoz 1100l nádob na SKO. Brány mohou být otevírací nebo posuvné.

## 2. Nový Bohumín, Alešova u čp. 1071 parc. č. 516/4 (k.ú. Nový Bohumín)

<https://mapy.cz/s/kadokufova>  
49.9012083N, 18.3562331E



Rozměry přístřešku: 1,5 m x 4,3 m x 1,5 m, výška 1,7 m



### 3. Nový Bohumín, Spojovací parc. č. 553 (k.ú. Nový Bohumín)

<https://mapy.cz/s/babezogada>  
49.9012075N, 18.3553397E

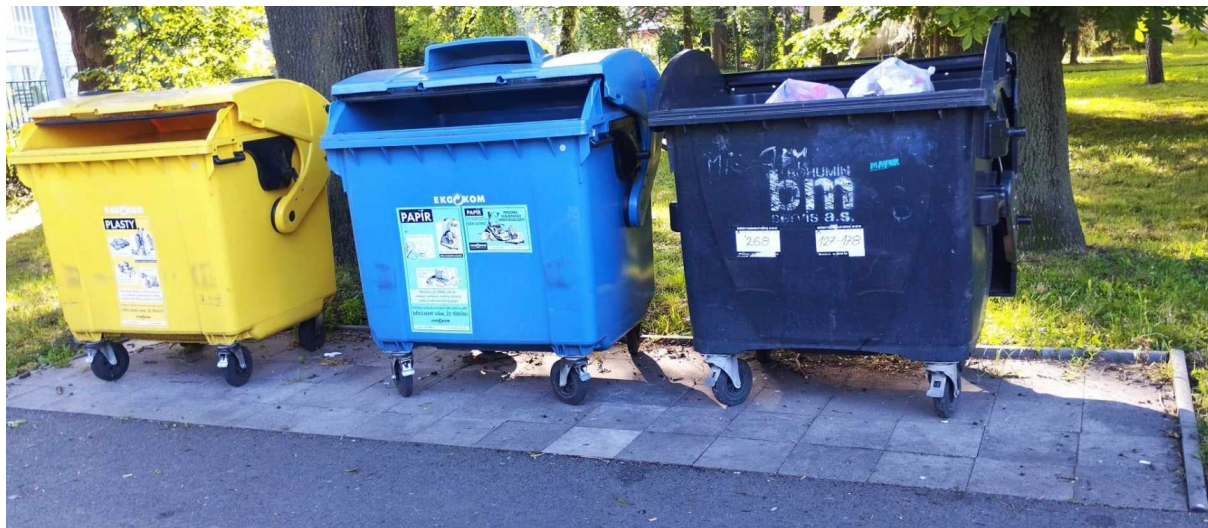


Rozměry přístřešku: 1,1 m x 5 m x 1,1 m, výška 1,7 m

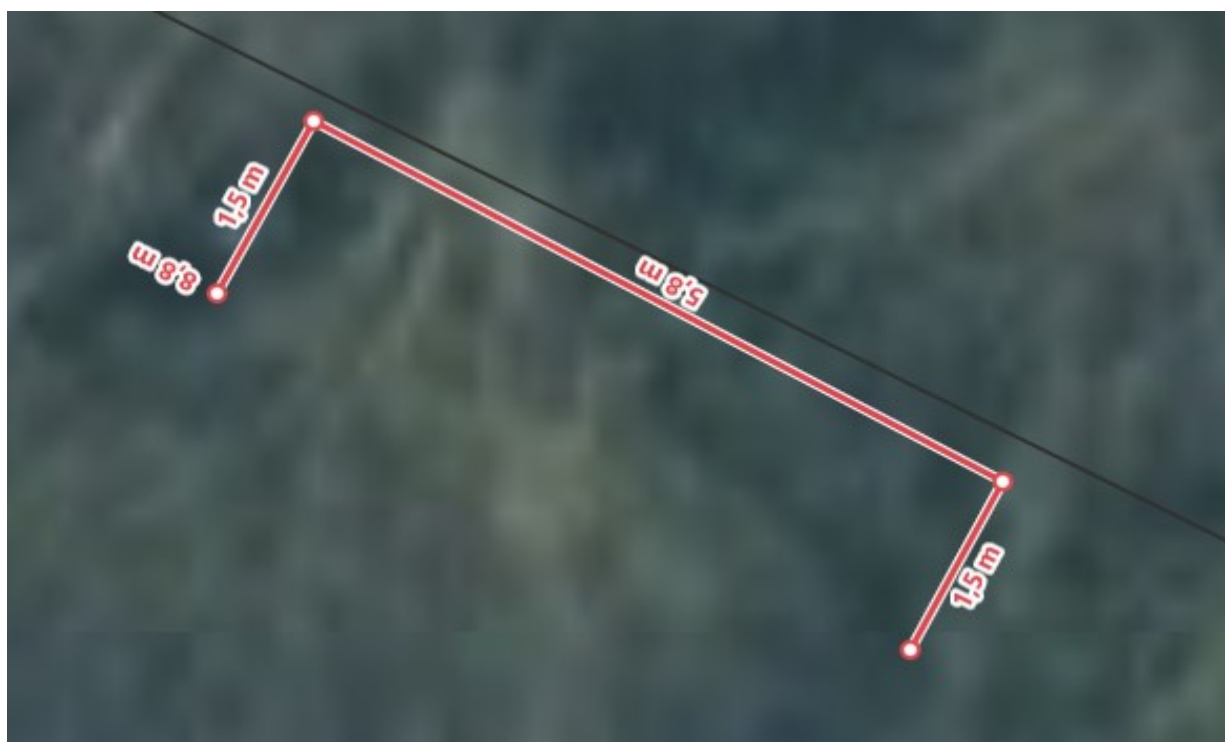


#### 4. Nový Bohumín, Čáslavská u MŠ parc. č. 2701 (k.ú. Nový Bohumín)

<https://mapy.cz/s/caharajuko>  
49.9048922N, 18.3538231E



Rozměry přístřešku: 1,5 m x 5,8 m x 1,5 m, výška 1,7 m



## 5. Nový Bohumín, Čáslavská u Orcusu parc. č. 620/4 (k.ú. Nový Bohumín)

<https://mapy.cz/s/pohamenonu>  
49.9024314N, 18.3531083E



Rozměry přístřešku: 7 m, výška 1,7 m



## 6. Nový Bohumín, Čáslavská (Zmijův dvůr) parc. č. 606/2 (k.ú. Nový Bohumín)

<https://mapy.cz/s/dotalenope>  
49.9031008N, 18.3538861E



Rozměry přístřešku: 1,5 m x 9 m x 1,5 m, výška 1,7 m

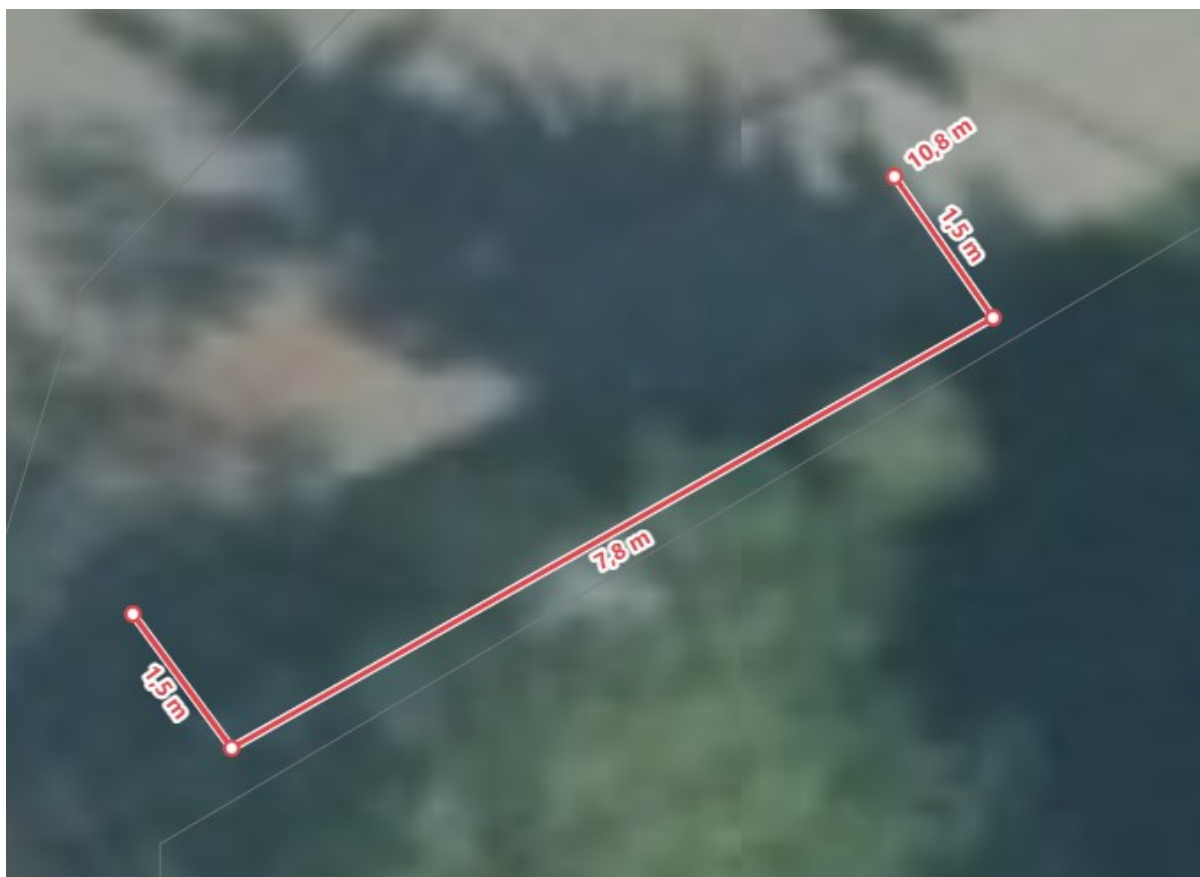


## 7. Nový Bohumín, Čáslavská naproti ZŠ ČSA parc. č. 913/1 (k.ú. Nový Bohumín)

<https://mapy.cz/s/gerehozufu>  
49.9046583N, 18.3506447E



Rozměry přístřešku: 1,5 m x 7,8 m x 1,5 m, výška 1,7 m





## 8. Nový Bohumín, Kostelní za Tágem parc. č. 393/19 (k.ú. Nový Bohumín)

<https://mapy.cz/s/rebogucepe>  
49.9042739N, 18.3561189E



Rozměry přístřešku: 2 m x 8,6 m x 2 m, výška 1,7 m

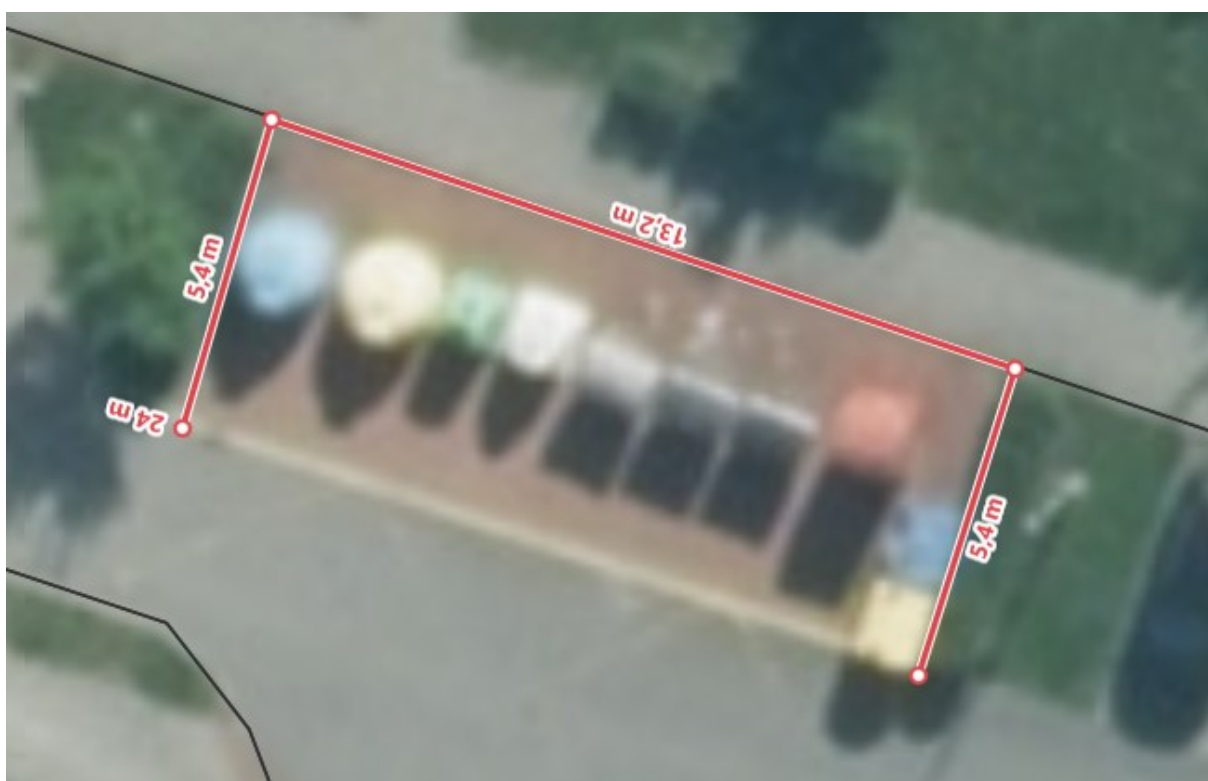


## 9. Nový Bohumín, Nerudova naproti hřbitova parc. č. 284 (k.ú. Nový Bohumín)

<https://mapy.cz/s/celurujalu>  
49.9088308N, 18.3553614E



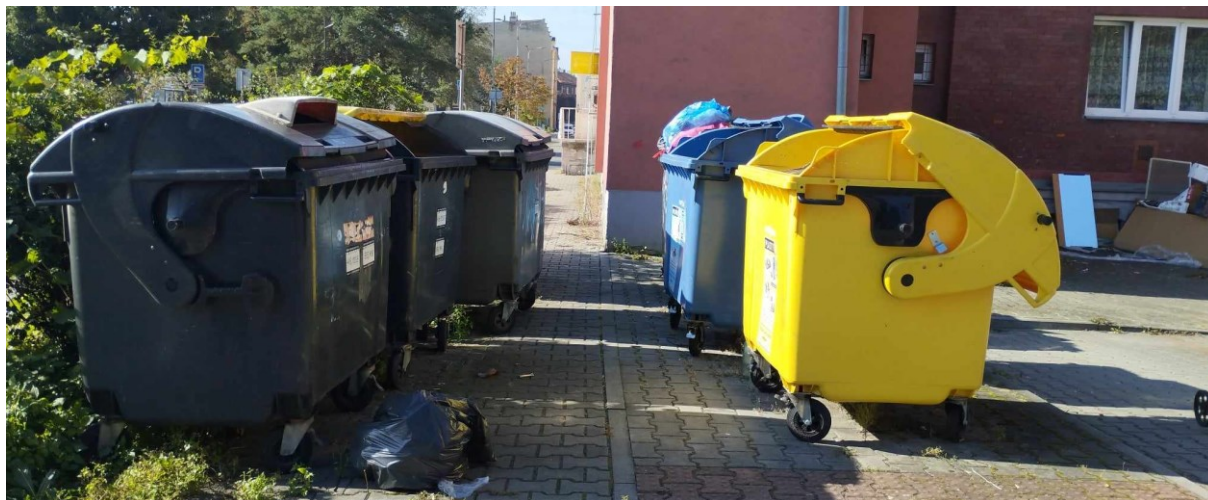
Rozměry přístřešku: 5,4 m x 13,2 m x 5,4 m, výška 1,7 m



## 10. Nový Bohumín, Masarykova 418 u parkoviště parc. č. 15/2 a 2572/76 (k.ú. Nový Bohumín)

<https://mapy.cz/s/calakupopa>

49.9025486N, 18.3598667E



Rozměry přístřešku: 4,8 m x 1,3 m, výška 1,7 m + 6 m, výška 1,7 m



## 11. Nový Bohumín, 9. května 397 parkoviště parc. č. 491/1 (k.ú. Nový Bohumín)

<https://mapy.cz/s/berucutomo>

49.9009214N, 18.3572478E



Rozměry přístřešku: dva samostatné - 5 m, výška 1,7 m

