

Legenda potrubí:

- přívodní topná voda – nově instalované potrubí
- vratná topná voda – nově instalované potrubí
- přívodní topná voda – stávající instalace
- vratná topná voda – stávající instalace
- studená pitná voda
- expanzní a doplňovací potrubí

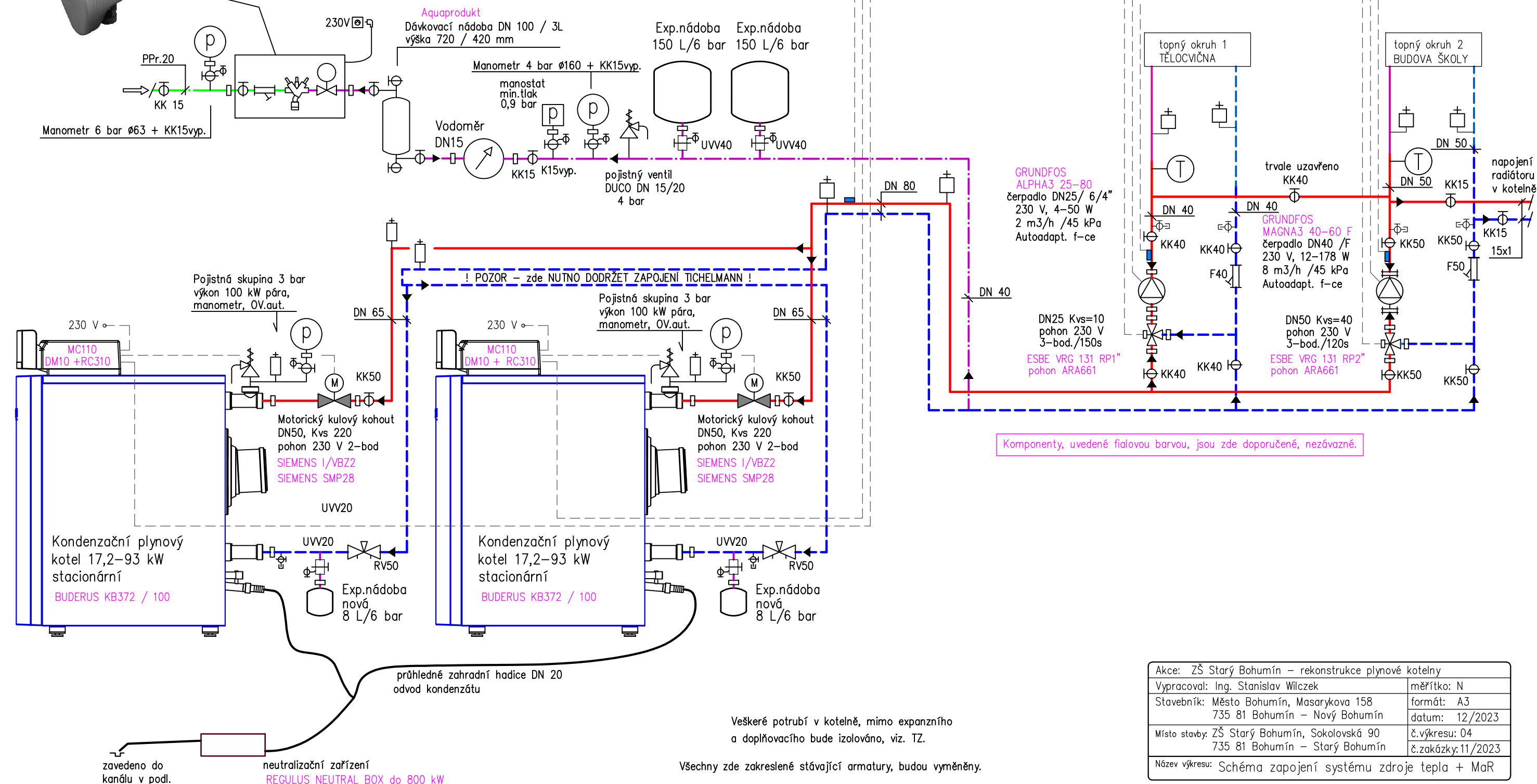
REFLEX FILLCONTROL PLUS COMPACT
viz detail na výkrese č. 03



Legenda armatur:

- kulový kohout
- filtr
- odvzdušňovací ventil (automat)
- výpustný kulový kohout
- pojistný ventil
- třícestný ventil
- manostat tlaku
- teploměr
- tlakoměr
- šoupátko uzavírací
- oběhové čerpadlo
- uzavírací a vyp.ventil exp.nádoby

Kabely mn(ELV) JYTY 2x1
Kabely nn(LV) CYKY 3C(4C)x1,5
230 V



Komponenty, uvedené fialovou barvou, jsou zde doporučeny, nezávazně.

Akce: ZŠ Starý Bohumín – rekonstrukce plynové kotelny	
Vypracoval: Ing. Stanislav Wilczek	měřítko: N
Stavebník: Město Bohumín, Masarykova 158 735 81 Bohumín – Nový Bohumín	formát: A3 datum: 12/2023
Místo stavby: ZŠ Starý Bohumín, Sokolovská 90 735 81 Bohumín – Starý Bohumín	č.výkresu: 04 č.zakázky: 11/2023
Název výkresu: Schéma zapojení systému zdroje tepla + MaR	