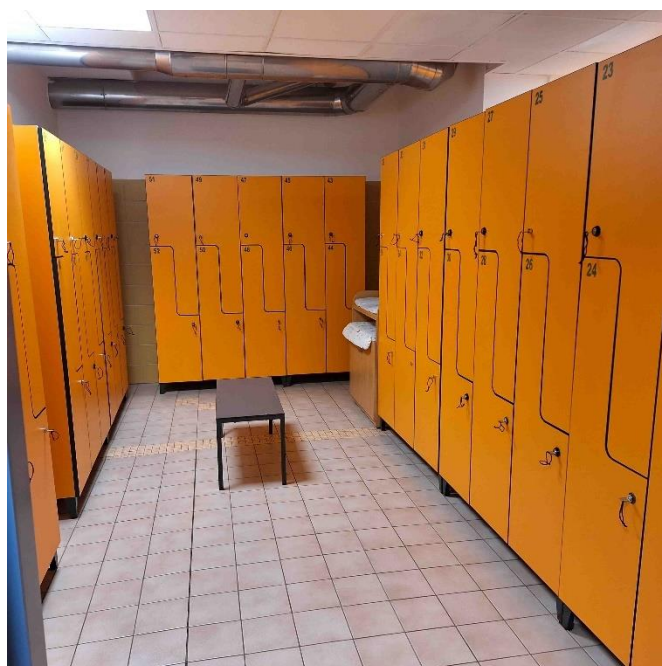


KNIHA STANDARDŮ

PROJEKTOVÉ DOKUMENTACE NA OPRAVU, REVITALIZACI PROSTORU HROMADNÝCH
ŠATEN BAZÉNU BOHUMÍN

VNITŘNÍ VYBAVENÍ

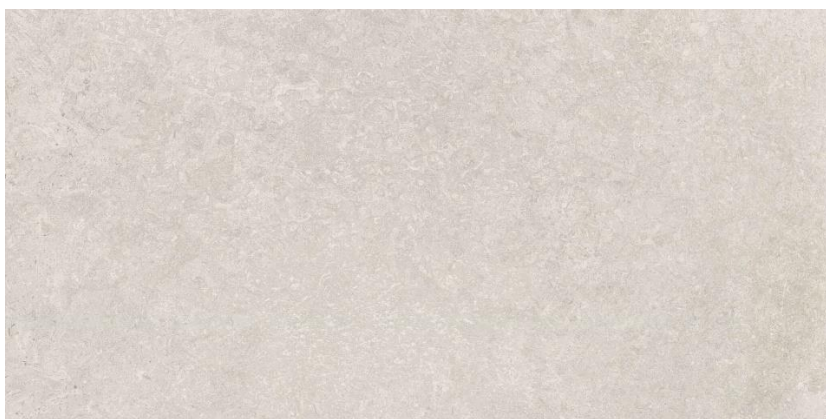


KNIHA STANDARDŮ

POZN.: VEŠKERÉ POUŽITÉ PRVKY, MATERIÁLY A BARVY MUSÍ BÝT
ODSOUHLAŠENY ARCHITEKTEM A INVESTOREM. VŠECHNY DALŠÍ ZÁMĚNY A ÚPRAVY STANDARDU MATERIÁLŮ A VÝROBKU V PROJEKTU
MUSÍ BÝT ROVNĚŽ ODSOUHLAŠENY INVESTOREM A ARCHITEKTEM.

POVRCHY

VNITŘNÍ PODLAHA - KERAMICKÁ DLAŽBA-SVĚTLÁ



DLAŽBA (30X60CM)



MOZAIKA(5X5CM)

SOKL(MOZAIKA 2x5x5CM – výška 10CM)

KERAMICKÁ DLAŽBA SLINUTÁ :

- formát 30x60cm, protiskluz R10B – podlaha - úpravny, prostory šaten, část vstupní haly
- formát 5x5cm, protiskluz R10B – podlaha - úpravny, prostory šaten, část vstupní haly
- formát 5X5cm, protiskluz R10A – sokl – zapuštěný v omítce - úpravny, prostory šaten, část vstupní haly
- tl. 6-8 mm, rektifikovaná
- barva světlá béžovo-šedá/skořápková(shell), vzhled kamene, povrchová úprava mat
- v místech, kde není na stěně keramický obklad - sokl keramický přiznaný, výška 10cm,
- protiskluznost dle ČSN, EN 13451-1+A1, 94 0915,
- otěruvzdornost PEI třída 5, jakost I.tř., planarita max 0,5%
- kolem bazénů odvod vody řešen keramickou tvarovkou, formát 50x25cm
- odolnost vůči prasknutí min. $S \geq 1500$ N, odolnost vůči nárazu min. ≥ 0.55
- vodní rozptyl min. $\leq 0.01\%$ (0.1mm/m), antibakteriální a protiplísňová úprava povrchu

KNIHA STANDARDŮ

POZN.: VEŠKERÉ POUŽITÉ PRVKY, MATERIÁLY A BARVY MUSÍ BÝT
ODSOUHLESENÝ ARCHITEKTEM A INVESTOREM. VŠECHNY DALŠÍ ZÁMĚNY A ÚPRAVY STANDARDU MATERIÁLŮ A VÝROBKU V PROJEKTU
MUSÍ BÝT ROVNĚŽ ODSOUHLESENÝ INVESTOREM A ARCHITEKTEM.

KERAMICKÝ OBKLAD SVĚTLÝ



KERAMICKÝ OBKLAD SLINUTÝ CCA 85% PLOCH :

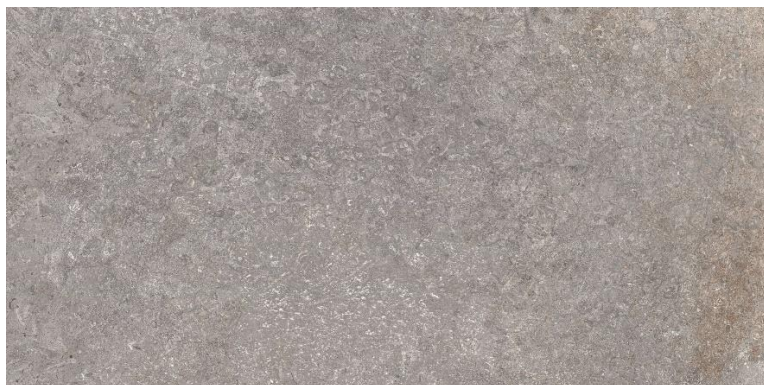
– formát 30x 60cm, mozaika 5x5cm, tl.min 6-8mm – protiskluz R10/A– stěny - úpravny, prostory šaten, část vstupní haly

- tl.min 6-8mm, výška obkladu na celou světlou výšku místnosti,
- barva světlá béžovo-šedá/skořápková(shell), vzhled kamene, povrch mat, rektifikovaný
- odolnost vůči prasknutí min. $S \geq 1500$ N, odolnost vůči nárazu min. ≥ 0.55
- vodní rozptyl min. $\leq 0.01\%$ (0.1mm/m)
- ořezuvzdornost PEI třída 5, jakost I.tř.
- planarita max 0,5%

KNIHA STANDARDŮ

POZN.: VEŠKERÉ POUŽITÉ PRVKY, MATERIÁLY A BARVY MUSÍ BÝT
ODSOUHLAŠENY ARCHITEKTEM A INVESTOREM. VŠECHNY DALŠÍ ZÁMĚNY A ÚPRAVY STANDARDU MATERIÁLŮ A VÝROBKU V PROJEKTU
MUSÍ BÝT ROVNĚŽ ODSOUHLAŠENY INVESTOREM A ARCHITEKTEM.

KERAMICKÝ OBKLAD A DLAŽBA - TMAVÝ



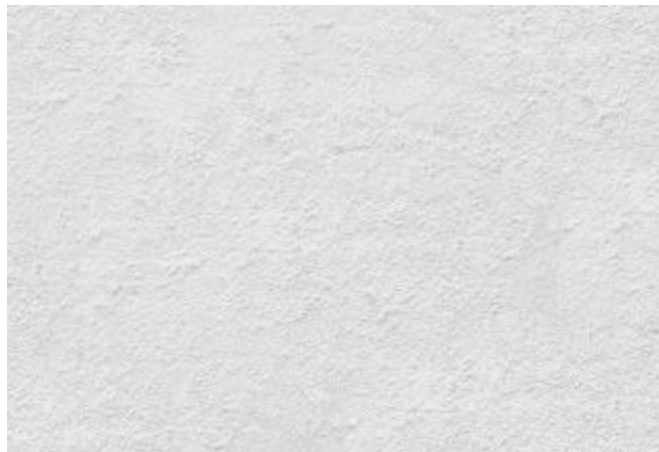
KERAMICKÝ DLAŽBA A OBKLAD SLINUTÝ CCA 15% PLOCH :

- formát 30x60cm, protiskluz R10B – podlaha - úpravny, prostory šaten, část vstupní haly
- formát 5x5cm, protiskluz R10B – podlaha - úpravny, prostory šaten, část vstupní haly
- formát 10x60cm, protiskluz(sokl s podžlábkem) R10A – sokl - úpravny, prostory šaten, část vstupní haly
- tl. 6-8 mm, rektifikovaná
- barva světlá šedá/blátivá(mud), vzhled kamene, povrchová úprava mat, rektifikována
- v místech, kde není na stěně keramický obklad - sokl keramický přiznaný, výška 10cm,
- protiskluznost dle ČSN, EN 13451-1+A1, 94 0915,
- otěruvzdornost PEI třída 5, jakost I.tř., planarita max 0,5%
- kolem bazénů odvod vody řešen keramickou tvarovkou, formát 50x25cm
- odolnost vůči prasknutí min. $S \geq 1500$ N, odolnost vůči nárazu min. ≥ 0.55
- vodní rozptyl min. $\leq 0.01\%$ (0.1mm/m), antibakteriální a protiplísňová úprava povrchu

KNIHA STANDARDŮ

POZN.: VEŠKERÉ POUŽITÉ PRVKY, MATERIÁLY A BARVY MUSÍ BÝT
ODSOUHLAŠENY ARCHITEKTEM A INVESTOREM. VŠECHNY DALŠÍ ZÁMĚNY A ÚPRAVY STANDARDU MATERIÁLŮ A VÝROBKU V PROJEKTU
MUSÍ BÝT ROVNĚŽ ODSOUHLAŠENY INVESTOREM A ARCHITEKTEM.

STĚNY – SVĚTLÁ OMÍTKA



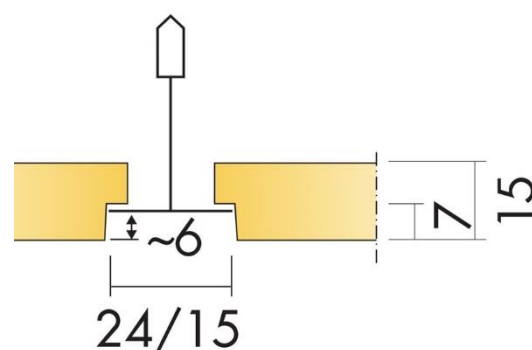
OMÍTKA

- všechny plochy bez keramického a interiérového obkladu – stěny - úpravna, prostory šaten, část vstupní haly šatny
- štuková omítka s výmalbou
- barva výmalby lomená bílá: RAL 9010 / RAL 9016
- včetně systémové penetrace
- zrnitost 0,5 mm
- světlo stálý
- protihnilobný, otěruvzdorný a omyvatelný

KNIHA STANDARDŮ

POZN.: VEŠKERÉ POUŽITÉ PRVKY, MATERIÁLY A BARVY MUSÍ BÝT
ODSOUHLAŠENY ARCHITEKTEM A INVESTOREM. VŠECHNY DALŠÍ ZÁMĚNY A ÚPRAVY STANDARDU MATERIÁLŮ A VÝROBKU V PROJEKTU
MUSÍ BÝT ROVNĚŽ ODSOUHLAŠENY INVESTOREM A ARCHITEKTEM.

STROP – PODHLED AKUSTICKÝ ROZEBÍRATELNÝ



PODHLEDOVÉ PANELY ZE SKELNÉHO VLÁKNA

Systém Gedina™ E má viditelný zapuštěný rošt a polozapuštěnou hranu, a vytváří tak strop se stínovým efektem, který zvýrazňuje každou kazetu a částečně zakrývá rošt. Pro použití vyžadující snadnou instalaci, zavěšený podhled a splnění standardních požadavků na funkčnost.

- Absorpční třída A
- Polozapuštěné hrany s nátěrem
- Snadná instalace a demontáž

Dopad na životní prostředí

Fáze A1 až C4 životního cyklu dle EPD, ve shodě s ISO 14025 / EN 15804

	kg CO ₂ equiv/m ²
Gedina E	2,62

Cirkularita

Podíl recyklované složky minimálně - 44%

Recyklovatelnost - plně

Požární bezpečnost

Jádru panelů ze skelné vlny je testováno a klasifikováno jako nehořlavé dle EN ISO 1182.

KNIHA STANDARDŮ

POZN.: VEŠKERÉ POUŽITÉ PRVKY, MATERIÁLY A BARVY MUSÍ BÝT ODSOUHLASENY ARCHITEKTEM A INVESTOREM. VŠECHNY DALŠÍ ZÁMĚNY A ÚPRAVY STANDARDU MATERIÁLŮ A VÝROBKU V PROJEKTU MUSÍ BÝT ROVNĚŽ ODSOUHLASENY INVESTOREM A ARCHITEKTEM.

Země

Evropa

EN 13501-1

Odolnost vůči vlhkosti

Odolnost vůči vlhkosti třídy C, relativní vlhkost 95% a 30°, dle EN 13964:2014

Vzhled

Bílá 500, nejbližší barevný vzorek NCS je S 0500-N, odrazivost světla 85%, lesk < 1.

Údržba

Denní stírání prachu a vysávání. Týdenní čištění za mokra.

Přístup - jak instalovat a demontovat systémy

Panely lze snadno demontovat. Min. demontážní hloubka v souladu s instalačním diagramem.

Montáž

Instalace dle montážního diagramu, instalačního postupu a pomocného výkresu. Informace o minimální celkové hloubce systému viz specifikace množství.

Hmotnost systému

cca 2.5 kg/m².

Panely ze skelného vlákna vysoké hustoty, na roštu s antikorózní úpravou stupně C3,

- povrchová úprava bílá, hrany kolmé, s nátěrem
- voděodolné, pro použití v prostorech s chemickým zatížením, požární odolnost dle PBŘS
- formáty desek 600x600mm
- Podhled bude kotven ze spodní strany přes nerezové závěsy. Navržené desky mají tl.desky 15mm – absorbent třídy A, s koeficientem akustické pohltivosti $\alpha > 0,95$. Nosný systém z nízkouhlíkaté vysoce ušlechtilé oceli pro použití v bazénových halách s velmi teplou vodou. Systém zahrnuje hl.profil, obvodové lišty a vedlejší profily včetně kotevního materiálu do betonu.

- **hromadná šatna a část vstupního prostoru vstupní haly**

KNIHA STANDARDŮ

POZN.: VEŠKERÉ POUŽITÉ PRVKY, MATERIÁLY A BARVY MUSÍ BÝT
ODSOUHLAŠENY ARCHITEKTEM A INVESTOREM. VŠECHNY DALŠÍ ZÁMĚNY A ÚPRAVY STANDARDU MATERIÁLŮ A VÝROBKU V PROJEKTU
MUSÍ BÝT ROVNĚŽ ODSOUHLAŠENY INVESTOREM A ARCHITEKTEM.

DVEŘE INTERIÉROVÉ PLNÉ DO VLHKÝCH PROSTOR



ZÁRUBNĚ



VÝPLŇ

DVEŘE

- dveřní křídlo plná výplň s kruhovým proskleným otvorem o průměru 250-300mm, materiál HPL, odstín světle břízově oblázkově šedá, - RAL 9002 ev. RAL 7035

- bezfalcové

- povrchová úprava vhodná do vlhkých prostor s chemickým zatížením (odolnost vůči chloru a solím)

- výška dveří: dle projektové dokumentace - min 2,0m

ZÁRUBNĚ

- vhodné do vlhkých prostor s chemickým zatížením (ve vlhkých prostorách), lisované hliníkové s povrchovou úpravou

- barva kamenná šedá RAL 7030

Madlo:

- nerez, barva nerez mat

Na dveřích potisk panáček, panenka - provedení folie – Panenka RAL1032, Panáček RAL5013

Dveře bez požární odolnosti. Dveře bez požární odolnosti se samozavíračem. Madlo vyhovující vyhlášce 398/2009 Sb.

- **Hromadná šatna, vstup do umýváren muži a ženy**

KNIHA STANDARDŮ

POZN.: VEŠKERÉ POUŽITÉ PRVKY, MATERIÁLY A BARVY MUSÍ BÝT ODSOUHLASENY ARCHITEKTEM A INVESTOREM. VŠECHNY DALŠÍ ZÁMĚNY A ÚPRAVY STANDARDU MATERIÁLŮ A VÝROBKU V PROJEKTU MUSÍ BÝT ROVNĚŽ ODSOUHLASENY INVESTOREM A ARCHITEKTEM.

VÝBAVENÍ

PULTY S FÉNY / ŠATNY – N1

Pult – HPL kompaktní deska tl.12 mm v odstínu tmavě šedá, cca dle RAL 7037

Pult upevněn na nosných konzolách jakl 40 x 40mm, p.ú komaxit RAL 7037.

Pod pracovní deskou přední krycí lub pro konzoly, výška cca 20 cm – dtto pult.

Za pultem na stěně obklad v odstínu pultu, do výšky cca 15cm.

Plochy pod fény a plochy bez pultů – obklad HPL v odstínu grafitová RAL 7015.

Obklady sloupů – HPL v odstínu tmavě šedá RAL 7037.

Všechny obklad bez soklů – sokly keramické, obklady na podkladních latích.

Mezi fény zrcadla na podkladu z MDF. Jedno ze zrcadel otevíravé – za zrcadlem Hydrant.

Nad zrcadly kryt pro LED-pásek, z HPL v odstínu tmavě šedá – RAL 7015

PŘEZOUVACÍ LAVICE – N2

Kovová konstrukce – jakl s p.ú komaxit RAL 7037

Sedací plocha – HPL kompaktní deska 8 mm, vsazena do hliníkových profilů,
v odstínu tmavě šedá, cca dle RAL 7037

OBKLAD ROZDĚLOVAČE TOPENÍ – N3

HPL kompaktní deska tl.12 mm v odstínu tmavě šedá, cca dle RAL 7037,

korpus zdvojený na tl.40mm – na šířku noh. Nohy budou mít provedení i výšku stejnou
jako vedlejší šatní skříňky.

Otvíravá část pro přístup k rozdělovači o rozměru 1120 x 850 mm

KNIHA STANDARDŮ

POZN.: VEŠKERÉ POUŽITÉ PRVKY, MATERIÁLY A BARVY MUSÍ BÝT

ODSOUHLAŠENY ARCHITEKTEM A INVESTOREM. VŠECHNY DALŠÍ ZÁMĚNY A ÚPRAVY STANDARDU MATERIÁLŮ A VÝROBKU V PROJEKTU

MUSÍ BÝT ROVNĚŽ ODSOUHLAŠENY INVESTOREM A ARCHITEKTEM.

INTERIÉROVÁ PŘÍČKA – N4

Opláštění nosné konstrukce – HPL kompaktní deska tl.10 mm v odstínu tmavě šedá, cca dle RAL 7037
Nosná kovová konstrukce - jakl 40 x 40mm, p.ú - komaxit RAL 7037. Kotvení do podlahy a stropu.

TURNIKETY

TURNIKETY – VSTUPNÍ PROSTOR



- vstupní prostory a vstupy do hromadných šaten

Základní charakteristika:

Rychlá dvoukřídlá brána Speedgate s rotačními křídly 90°. Provedení double (D) – dva samostatné průchody. Řídicí brána (Master) obsahuje jednotku pro odběr čipových náramků, hlavní vypínač zařízení, napájecí a záložní zdroje, řídicí elektroniku, čtecí hlavici a LED signalizaci průchodu. Protilehlá brána (Slave) je napájena a ovládána z řídicí brány.

Jednotka pro odběr čipových náramků:

- Vybavena optickými čidly průchodu náramků.
- Typy odebíraných náramků:
 - s pevným plastovým páskem
 - s nepevným látkovým páskem
 - se silikonovým páskem

KNIHA STANDARDŮ

POZN.: VEŠKERÉ POUŽITÉ PRVKY, MATERIÁLY A BARVY MUSÍ BÝT
ODSOUHLAŠENY ARCHITEKTEM A INVESTOREM. VŠECHNY DALŠÍ ZÁMĚNY A ÚPRAVY STANDARDU MATERIÁLŮ A VÝROBKU V PROJEKTU
MUSÍ BÝT ROVNĚŽ ODSOUHLAŠENY INVESTOREM A ARCHITEKTEM.

- Uzavíratelný kryt vhozu zamezuje vyháčkování náramku.
- Dvojí verifikace (čtení) náramku (před otevřením horního vhozu a uvnitř mechaniky) zamezuje zneužití zařízení (vhození jiného či více náramků).
- Kapacita odebraných náramků: 250 - 450 ks - dle typu

Čtecí hlavice:

RFID 13,56 MHz, podpora standardů Mifare Classic, Desfire EV1, ISO 14443A-B, ISO 18092, dosah max.: 10 cm

Konstrukce a materiálové provedení:

Celokovové provedení z nerezové oceli dle AISI 304. Povrch skříně broušený nebo kartáčovaný. Plně nerezová i vnitřní konstrukce. Horní kryt řídicí branky z ESG skla. Výplně rámu vyrobeny z ESG skla tloušťky 8 mm.

Rotační zábrany branky:

ESG sklo tloušťky 10 mm,

Jednotka pohonu branky:

- Bezkartáčový axiální pohon s vestavěnou převodovkou je uzavřen v tubusu rotačního křídla.
- Bezpečnostní mechanismus blokování rotace v poloze zavřeno a otevřeno znemožňuje neautorizovaný průchod bránou.

Funkce a řízení:

- plynulý rozjezd a dojezd rotačního křídla
- nastavení rychlosti otáčení křídla a dobu povolení otáčení (umožnění průchodu).
- možnost nastavení volného průchodu
- Externí připojení do odbavovacího systému po Ethernetu umožňuje vzdálenou diagnostiku, report chyb či statistiku použití
- Světelná a akustická signalizace stavů
- Monitorování čidly přítomnosti v celé délce průchodu
- Detekce průchodu, TailGating
- Okamžité zastavení otáčení při identifikaci osoby v opačném směru
- Ovládání branky přiložením čipu ke čtecí zóně nebo tlačítkem obsluhy. Světelná signalizace čtení.

Požární alarm (PANIK):

Trvalé otevření obou křídel po dobu trvání externího signálu ve směru úniku

Elektrické připojení:

- Přívodní napájení 110 – 240V AC 50/60 Hz
- Na vyžádání lze instalovat záložní akumulátory napájení 24VDC

Záložní akumulátory zaručují záložní napájení po dobu min 30 min.

KNIHA STANDARDŮ

POZN.: VEŠKERÉ POUŽITÉ PRVKY, MATERIÁLY A BARVY MUSÍ BÝT ODSOUHLASENY ARCHITEKTEM A INVESTOREM. VŠECHNY DALŠÍ ZÁMĚNY A ÚPRAVY STANDARDU MATERIÁLŮ A VÝROBKU V PROJEKTU MUSÍ BÝT ROVNĚŽ ODSOUHLASENY INVESTOREM A ARCHITEKTEM.

Instalace:

Branka se kotví na hotovou podlahu (FFL). Zařízení je vhodné i pro venkovní instalace.

Ochrana: IP 30

Kompatibilita: požadovaná kompatibilita s instalovaným systémem EPOS

TURNIKETY – PŘESTUP DO SAUNOVÉHO SVĚTA

Standardní rozměry:

Šíře průchodu:	900 mm
Výška zábran:	1600 mm
Výška zařízení:	1050 mm
Délka zařízení:	1274 mm



Základní charakteristika:

Rychlá dvoukřídlá brána Speedgate s rotačními křídly $\pm 90^\circ$. Provedení single (S) – jeden průchod. Zábrany v plné výši průchodu – 1600 mm. Řídící brána (Master) obsahuje hlavní vypínač zařízení, napájecí a záložní zdroje, čtecí hlavici RFID a řídicí elektroniku, Protilehlá brána (Slave) je napájena a ovládána z řídicí brány.

Čtecí hlavice:

RFID 13,56 MHz, podpora standardů Mifare Classic, Desfire EV1, ISO 14443A-B, ISO 18092, dosah max.: 10 cm

Konstrukce a materiálové provedení:

Celokovové provedení z nerezové oceli dle AISI 304. Povrch skříně broušený nebo kartáčovaný. Plně nerezová i vnitřní konstrukce. Horní kryt řídicí branky z ESG skla. Výplně rámu vyrobeny z ESG skla tloušťky 8 mm.

Rotační zábrany branky:

ESG sklo tloušťky 10 mm, Výška zábran: 1600 mm.

Jednotka pohonu branky:

- Bezkartáčový axiální pohon s vestavěnou převodovkou je uzavřen v tubusu rotačního křídla.
- Bezpečnostní mechanismus blokování rotace v poloze zavřeno a otevřeno znemožňuje neautorizovaný průchod bránou.

KNIHA STANDARDŮ

POZN.: VEŠKERÉ POUŽITÉ PRVKY, MATERIÁLY A BARVY MUSÍ BÝT ODSOUHLASENY ARCHITEKTEM A INVESTOREM. VŠECHNY DALŠÍ ZÁMĚNY A ÚPRAVY STANDARDU MATERIÁLŮ A VÝROBKU V PROJEKTU MUSÍ BÝT ROVNĚŽ ODSOUHLASENY INVESTOREM A ARCHITEKTEM.

Funkce a řízení:

- plynulý rozjezd a dojezd rotačního křídla
- nastavení rychlosti otáčení křídla a dobu povolení otáčení (umožnění průchodu).
- možnost nastavení volného průchodu
- Externí připojení do odbavovacího systému po Ethernetu umožňuje vzdálenou diagnostiku, report chyb či statistiku použití
- Světelná a akustická signalizace stavů
- Monitorování čidly přítomnosti v celé délce průchodu
- Detekce průchodu, TailGating
- Okamžité zastavení otáčení při identifikaci osoby v opačném směru
- Ovládání branky přiložením čipu ke čtecí zóně nebo tlačítkem obsluhy. Světelná signalizace čtení.

Požární alarm (PANIK):

Trvalé otevření obou křídel po dobu trvání externího signálu.

Elektrické připojení:

- Přívodní napájení 110 – 240V AC 50/60 Hz
- Na vyžádání lze instalovat záložní akumulátory napájení 24VDC

Záložní akumulátory zaručují záložní napájení po dobu min 30 min.

Instalace:

Branka se kotví na hotovou podlahu (FFL). Zařízení je vhodné i pro venkovní instalace.

Ochrana: IP 43

Kompatibilita: požadovaná kompatibilita s instalovaným systémem EPOS

KNIHA STANDARDŮ

POZN.: VEŠKERÉ POUŽITÉ PRVKY, MATERIÁLY A BARVY MUSÍ BÝT
ODSOUHLAŠENY ARCHITEKTEM A INVESTOREM. VŠECHNY DALŠÍ ZÁMĚNY A ÚPRAVY STANDARDU MATERIÁLŮ A VÝROBKU V PROJEKTU
MUSÍ BÝT ROVNĚŽ ODSOUHLAŠENY INVESTOREM A ARCHITEKTEM.

INFORMAČNÍ TERMINÁL



Vybavení:

Infotermínál je vybaven informačním grafickým displejem 7'' s integrovanou dotykovou obrazovkou. Čtecí hlavice umožňuje čtení bezkontaktních médií v pásmu LF 125kHz a HF 13,65MHz. Podporuje systémové kódování systému HITAG1, MIFARE C, Classic, Desfire.

Provedení:

Plášť zařízení je vyroben z PETG plastu (antracitově šedá/bílá). Povrch matný. Čelní panel vyroben z ESG skla. Základní verze je přizpůsobena k uchycení na zadní stěnu terminálu. Základní provedení má ochranu IP54.

Řízení:

Terminál obsahuje interface pro zapojení do odbavovacího systému EPOS. Přes datové připojení RJ45 Ethernet umožňuje dálkové zasílání dat, statistiky použití atd. Návštěvník pomocí dotykového displeje může navolit zobrazení požadovaných dat.

Základní data:

Displej:

- Průmyslový 7''
- technologie TFT IPS LCD
- Rozlišení: 1024x600 pxc,
- svítivost: 450 cd/m2 min.

Čtecí hlavice se signalizací LED:

- RFID:

HF 13,65MHz: MIFARE Ultralight, CLASSIC, DESFIRE

LF 125kHz:

KNIHA STANDARDŮ

POZN.: VEŠKERÉ POUŽITÉ PRVKY, MATERIÁLY A BARVY MUSÍ BÝT ODSOUHLASENY ARCHITEKTEM A INVESTOREM. VŠECHNY DALŠÍ ZÁMĚNY A ÚPRAVY STANDARDU MATERIÁLŮ A VÝROBKU V PROJEKTU MUSÍ BÝT ROVNĚŽ ODSOUHLASENY INVESTOREM A ARCHITEKTEM.

HITAG 1, EM Marin

- citlivost čtení: 5 cm

- enkrypce EPOS

Rozměry:

- 191x186x40 mm

Elektrické připojení:

PoE , 12VDC, max příkon 10W

Pracovní rozsah teplot:

-5 °C - +50 °C

Relativní vlhkost:

95% max.

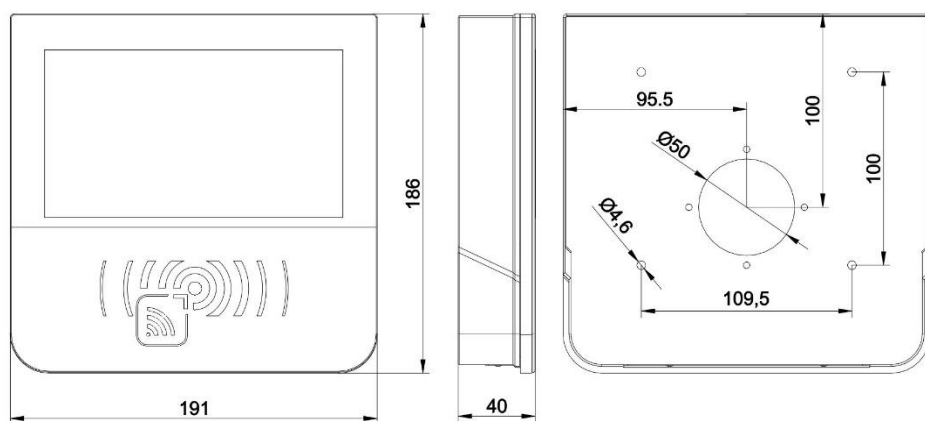
Krytí:

IP 54

Řízení a datové připojení:

- Ethernet RJ45

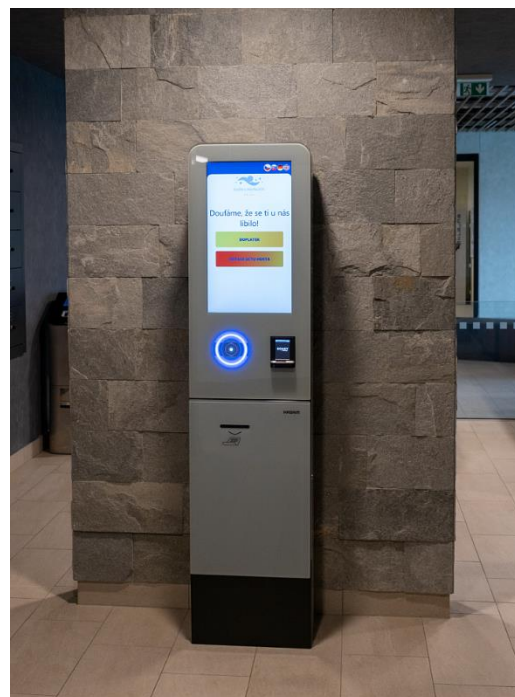
Rozměry zařízení:



KNIHA STANDARDŮ

POZN.: VEŠKERÉ POUŽITÉ PRVKY, MATERIÁLY A BARVY MUSÍ BÝT ODSOUHLASENY ARCHITEKTEM A INVESTOREM. VŠECHNY DALŠÍ ZÁMĚNY A ÚPRAVY STANDARDU MATERIÁLŮ A VÝROBKU V PROJEKTU MUSÍ BÝT ROVNĚŽ ODSOUHLASENY INVESTOREM A ARCHITEKTEM.

SAMOBSLUŽNÝ DOPLATKOVÝ AUTOMAT



Základní charakteristika

- Doplatkový automat
- Prodejce vstupenek
- Bezhotovostní platba jednorázových zákazníků i abonentů
- Identifikace abonentů pomocí RFID media
- Grafická signalizace čtení identifikátoru
- Dotykový displej 24'', bezpečnostní sklo
- Interaktivní odbavení, vizualizace platby na displeji
- Rychlý tisk vstupenek a stvrzenek
- Administrátorské funkce
- Celokovová konstrukce s vícebodovým zamykáním
- Připojení Ethernet do EPOS + WAN pro bankovní terminál

Uživatelský komfort

- Komplexní odbavení
- Velkorozměrový displej
- Vícejazyčný dialog
- Moderní vzhled
- Jednoduché, intuitivní, interaktivní uživatelské ovládání metodou krok po kroku

KNIHA STANDARDŮ

POZN.: VEŠKERÉ POUŽITÉ PRVKY, MATERIÁLY A BARVY MUSÍ BÝT
ODSOUHLASENY ARCHITEKTEM A INVESTOREM. VŠECHNY DALŠÍ ZÁMĚNY A ÚPRAVY STANDARDU MATERIÁLŮ A VÝROBKU V PROJEKTU
MUSÍ BÝT ROVNĚŽ ODSOUHLASENY INVESTOREM A ARCHITEKTEM.

Provedení automatu

- Celokovová konstrukce skříně z nerezové oceli (venkovní provedení) nebo s pozinkované oceli s ochranným povrchem spékanými práškovými barvami. Plně nerezová i vnitřní konstrukce. Čelní skla z bezpečnostního ESG skla.
- Dělený čelní panel, samostatné otevírání dolního panelu pro výměnu role tiskárny
- Samostatně stojící
- Vnitřní ventilace
- Vysoce svítivý dotykový TFT LCD FHD displej 24"
- Čtecí hlavice RFID čipových náramků a bezkontaktních RFID karet abonentů s LED signalizací
- Tiskárna vstupenek a platebních dokladů, role průměr 150 mm
- Jištění napájecích obvodů, zdroj pro napájení řídicích obvodů
- Řízení pomocí průmyslového PC na platformě Windows

Technická specifikace

Snímač RFID medií:

- RFID 13,56MHz
- Podporuje standard: Mifare Classic, Desfire
- Maximální čtecí vzdálenost: 10 cm

Tiskárna lístků:

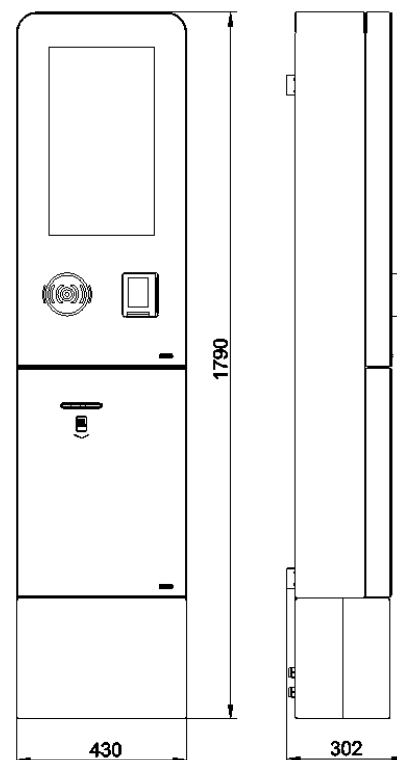
- Typ tisku: Termotisk
- Typ lístků: role šíře 80 mm, 80 g
- Maximální průměr role: 150 mm
- Maximální šíře tisku: 72 mm
- Garantovaná životnost: 300 000 lístků

Terminál bezhotovostních plateb

- Základní provedení s kombinovaným platebním terminálem, doporučený terminál Ingenico SELF family

Řídicí systém:

- Diagnostické a administrátorské funkce pro údržbu tiskárny
- Dálkový monitoring a reporty stavů jednotlivých zařízení (nedostatek papíru, porucha)
- Připojení po Ethernetu do EPOS + WAN pro bankovní terminál



KNIHA STANDARDŮ

POZN.: VEŠKERÉ POUŽITÉ PRVKY, MATERIÁLY A BARVY MUSÍ BÝT
ODSOUHLAŠENY ARCHITEKTEM A INVESTOREM. VŠECHNY DALŠÍ ZÁMĚNY A ÚPRAVY STANDARDU MATERIÁLŮ A VÝROBKU V PROJEKTU
MUSÍ BÝT ROVNĚŽ ODSOUHLAŠENY INVESTOREM A ARCHITEKTEM.

SAMOOBSLUŽNÝ AUTOMAT S VÝDEJEM NÁRAMKŮ



Multifunkční kiosek umožňující automatizovaný prodej vstupného a následný výdej náramků ze zásobníků. Umožňuje realizovat platby za služby prostřednictvím kartového terminálu

Základná funkce

- Prodejní automat s výdejem náramků
- Informační terminál pro abonenty k zjištění zůstatku abonentských elektronických e-peněženek
- Informační terminál pro kontrolu vydaných náramků
- Funkce doplnění finančních prostředků na účet abonenta prostřednictvím bezhotovostní platby kartovým terminálem

Fyzická specifikace

- Grafické rozhraní dotykovým terminálem s úhlopříčkou. 27"
- Tiskárna dokladů
- Možnost vestavby platebního kartového terminálu Ingenico SELF2000/4000
- Snímač bezkontaktních médií – abonentní e-peněženky a ostatní identifikátory použité v systému
- Technologie RFID – Mifare Classic, Desfire, NFC
- Snímač QR/Barcode pro vouchery a poukázky
- Interní záložní zdroj pro min 15 minut chodu
- Grafická navigace uživatele prostřednictvím obrazovky a grafických symbolů
- Tři zásobníky náramků s možností použití různých barevných variant pro rozlišení návštěvníků
- Kapacita zásobníku min 145 náramků
- Celková kapacita stroje max 435 náramků
- Interní diagnostika a dálková správa

KNIHA STANDARDŮ

POZN.: VEŠKERÉ POUŽITÉ PRVKY, MATERIÁLY A BARVY MUSÍ BÝT
ODSOUHLASENY ARCHITEKTEM A INVESTOREM. VŠECHNY DALŠÍ ZÁMĚNY A ÚPRAVY STANDARDU MATERIÁLŮ A VÝROBKU V PROJEKTU
MUSÍ BÝT ROVNĚŽ ODSOUHLASENY INVESTOREM A ARCHITEKTEM.

PŘEVLEKACÍ KABINY – PK, PKi, P1, P2, P3, P4



Veškeré kovové doplňkové konstrukce jsou zhotoveny z nerez oceli AISI 316L. Výškově stavitelné nohy lze korigovat v rozmezí od 130 do 150 mm. Dveře jsou kotveny 3 nerezovými panty v kombinaci 3 samozavíracích pantů. Kabina se uzavírá západkou se signalizací obsazení kabiny s možností nouzového otevření. Horní spojovací hrazda je tvořena AL jaklem 40 x 40 mm. Kabiny jsou standardně vybaveny samostatně stojící lavičkou, 2 věšákovými háčky. K opláštění je použit vysokotlaký laminát HPL 12 mm uložený do hliníkových profilů.

- výška 2,1 m
- příčky z kompaktních desek 12 mm
- do vlhkých prostor
- antivandal
- u převlékacích kabin - knobka s otočným zámkem (VOLNO/ OBSAZENO) v nerezí,
- a lavička HPL na AL profilech,
- ostatní doplňky v nerezové

Předpokládané dekory HPL

stěny:

světlešedý – kámen - FH0743

dveře a dělící příčky:

středně – šedá - FH0747

KNIHA STANDARDŮ

POZN.: VEŠKERÉ POUŽITÉ PRVKY, MATERIÁLY A BARVY MUSÍ BÝT
ODSOUHLAŠENY ARCHITEKTEM A INVESTOREM. VŠECHNY DALŠÍ ZÁMĚNY A ÚPRAVY STANDARDU MATERIÁLŮ A VÝROBKU V PROJEKTU
MUSÍ BÝT ROVNĚŽ ODSOUHLAŠENY INVESTOREM A ARCHITEKTEM.

ŠATNÍ SKŘÍŇKY – S1, S2



ŠATNÍ SKŘÍŇKY:

Single Comfort Kompakt

Rozměry šatní skříňky A 101/30 (40) jsou ve standardním provedení: šířka 30 cm (40 cm), hloubka 50 cm, výška 180 cm, výška AL podnože 20 cm. Podnož je opatřena rektifikačními nožičkami a zhotovena z jeklu 40 x 40 mm bez povrchové úpravy (celková výška sestavy 200 cm). Skříňka je vyrobená z materiálu HPL (kompaktní laminátové desky) tloušťky 4 a 8 mm (korpus), 8 mm (dveře). Desky jsou uloženy do hliníkových profilů. HPL je vysoce odolný materiál vůči vodě, chemikáliím, mechanickému poškození využíváný pro velmi zatěžované a frekventované prostory. Dveře jsou osazeny systémem průběžného pantu, což zvyšuje bezpečnost skříňky a znesnadňuje nežádoucí vniknutí do skříňe. Výchozí barevné provedení: dveře dle výběru z palety unibarev, hliníkové prvky s povrchovou úpravou elox. Skříňka je vybavena: číslem na dveře, horní policí, šatní tyčí.

Zámek je samostatnou položkou dodávky.

Duo Kompakt

Rozměry šatní skříňky A 102/30 (40) jsou ve standardním provedení: šířka 30 cm (40 cm), hloubka 50 cm, výška 180 cm (tj. 2 x 90 cm), výška AL podnože 20 cm. Podnož je opatřena rektifikačními nožičkami a zhotovena z jeklu 40 x 40 mm bez povrchové úpravy (celková výška sestavy 200 cm). Skříňka je vyrobená z materiálu HPL (kompaktní laminátové desky) tloušťky 4 a 8 mm (korpus), 8 mm (dveře). Desky jsou uloženy do hliníkových profilů. HPL je vysoce odolný materiál vůči vodě, chemikáliím, mechanickému poškození využíváný pro velmi zatěžované a frekventované prostory. Dveře jsou osazeny systémem průběžného pantu, což zvyšuje bezpečnost skříňky a znesnadňuje nežádoucí vniknutí do skříňe. Výchozí barevné provedení: dveře dle výběru z palety unibarev, hliníkové prvky s povrchovou úpravou elox. Skříňka je vybavena: číslem na dveře, 2mi bočními háčky.

Zámek je samostatnou položkou dodávky.

KNIHA STANDARDŮ

POZN.: VEŠKERÉ POUŽITÉ PRVKY, MATERIÁLY A BARVY MUSÍ BÝT
ODSOUHLAŠENY ARCHITEKTEM A INVESTOREM. VŠECHNY DALŠÍ ZÁMĚNY A ÚPRAVY STANDARDU MATERIÁLŮ A VÝROBKU V PROJEKTU
MUSÍ BÝT ROVNĚŽ ODSOUHLAŠENY INVESTOREM A ARCHITEKTEM.

Předpokládané dekory HPL

korpus:

březově-šedá-FH0741

dvířka, opláštění, boční desky:

středně-šedá-FH0747- 50%, světlešedý-kámen-FH0743-50%

- skříňky z kompaktních desek HPL
- do vlhkých prostor
- antivandal
- skryté rámy konstrukce
- ostatní doplňky v nerezové oceli

Elektronický-bezkontaktní-bateriový-zámek OTS Ojmar Advance

Zámek musí komunikovat se stávajícím přístupovým systémem.

Základní provozní parametry a funkce zámku (OTS Ojmar Advance)

- volný, vyhrazený skupinový a vícenásobný provozní režim zamykání
zámek podporuje organizační hierarchii zamykání, tvorbu skupin
- uživatel vybírá libovolnou (free-mode) nebo přesně určenou skříňku (fix-mode), či skupinu
- interní protokol, uložený záznam o provedených operacích a provozních stavech zámku
- přenos informací o stavu zámku a událostech prostřednictvím transponderu
- paměť událostí s přenosem dat prostřednictvím transpondéru nebo programátoru
- podpora skupinových klíčů pro uzamčení skupiny zámků (skupinové šatny – např. škola, sportovní družstvo, pracovní směna ad.)
- víceúrovňový master klíč pro správu provozu s různými stupni oprávnění
- možnost výměny a aktualizace firmware prostřednictvím NFC bez nutnosti demontáže
- zámek programovatelný prostřednictvím konfigurační sady karet nebo programátorem
- jednoduchá obsluha jednou rukou bez náročné manipulace
- možnost zobrazení informací o použití zámku prostřednictvím informačního terminálu jak v režimu off-line tak on-line
- motorovo – mechanický způsob uzamčení i odemčení jedním stiskem
- bateriový offline zámek spolupracující s transpondéry MIFARE Classic 1K, 4K, Desfire
- napájení čtyřmi alkalickými 1,5V AA bateriemi, v klidovém stavu zámek nespotřebovává energii
- životnost baterií min 35 000 cyklů (standardně cca 2 roky při běžném užívání)
- šifrování dat pro zajištění bezpečné komunikace
- pohodlné sledování stavu zámků, signalizace – zobrazení stavu baterie, stavu zámku (zamčený / odemčený)

Rozměry a hmotnost

- 109.5mmx129.5mmx30mm
- váha370g
- instalace-z-vnitřní-strany-dvířek
- zvýšená-mechanická-odolnost-proti-vnějšímu-nárazu-IK7/vnitřnímu-nárazu-IK9
- krytí-IP55(zvýšená-odolnost-působení-prachu-a-vody)
- rozsah-provozních-teplot-od--10°C-do-+60°C
- zámky jsou vyráběny v konfiguracích pravý / levý zámek

KNIHA STANDARDŮ

POZN.: VEŠKERÉ POUŽITÉ PRVKY, MATERIÁLY A BARVY MUSÍ BÝT

ODSOUHLESENÝ ARCHITEKTEM A INVESTOREM. VŠECHNY DALŠÍ ZÁMĚNY A ÚPRAVY STANDARDU MATERIÁLŮ A VÝROBKU V PROJEKTU

MUSÍ BÝT ROVNĚŽ ODSOUHLESENÝ INVESTOREM A ARCHITEKTEM.

VOLNÁ LAVIČKA - LA



Lavice B501 jsou ve standardním provedení sestaveny z nosných částí speciálních AL profilů s povrchovou úpravou přírodní elox, které jsou propojeny spojkami z tvrdého plastu (termoplast). Jsou opatřeny rektifikačními nožičkami. Sedací část má výšku 42 cm, běžnou délku 100 cm (max. 120 cm), je tvořena HPL deskou tloušťky 8 mm vsunutou do části AL profilů s bočním krytím. Barva deskového materiálu dle výběru z palety unibarev.

- rozměry : dl.1000mm, hl.400mm, v.420mm

Kovová konstrukce – hliníkové profily s povrchovou úpravou přírodní elox

Sedací plocha – HPL laminát **8 mm** vsazený do hliníkových profilů, HPL v odstínu šedý nebo pastelový odstín.

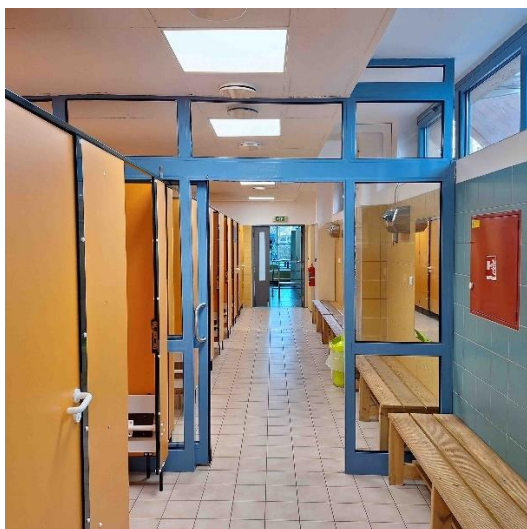
KNIHA STANDARDŮ

POZN.: VEŠKERÉ POUŽITÉ PRVKY, MATERIÁLY A BARVY MUSÍ BÝT
ODSOUHLAŠENY ARCHITEKTEM A INVESTOREM. VŠECHNY DALŠÍ ZÁMĚNY A ÚPRAVY STANDARDU MATERIÁLŮ A VÝROBKU V PROJEKTU
MUSÍ BÝT ROVNĚŽ ODSOUHLAŠENY INVESTOREM A ARCHITEKTEM.

SVĚTLA

SVÍTIDLO ZAPUŠTĚNÉ

Světla stávající vestavné LED o rozměru 60-60cm. Světla kompatibilní do rozebíratelného podhledu. Budou demontovány před sanací stávajícího podhledu uloženy a následně po realizaci nového podhledu namontovány nazpět do nových pozic (viz výkres podhledu) a budou doplněna o 3ks stejných světel



PORUCHOVÉ (NOUZOVÉ) OSVĚTLENÍ

Poruchové (nouzové) osvětlení zůstane ve stávajících pozicích nemění se

KNIHA STANDARDŮ

POZN.: VEŠKERÉ POUŽITÉ PRVKY, MATERIÁLY A BARVY MUSÍ BÝT
ODSOUHLAŠENY ARCHITEKTEM A INVESTOREM. VŠECHNY DALŠÍ ZÁMĚNY A ÚPRAVY STANDARDU MATERIÁLŮ A VÝROBKU V PROJEKTU
MUSÍ BÝT ROVNĚŽ ODSOUHLAŠENY INVESTOREM A ARCHITEKTEM.

ZÁSUVKOVÉ ROZVODY

Zásuvkové rozvody

Stávající zásuvky budou zaslepeny (v případě situování vzhledem změny dispozice hromadné šatny) popřípadě nahrazeny novým designem vrchního krytu. Zásuvkový rozvod pracující s napětím 230V/16A, rozmístění a počet zásuvek bude dán charakterem konkrétního pultu pro úpravnu. Zásuvkové rozvody budou vybaveny zvýšenou ochranou před úrazem použitím proudových chráničů.



ZÁSUVKA

- hranatý tvar
- barva tmavě šedá
- materiál tvrzený plast
- moderní minimalistický design
- viz. referenční obrázek

SDRUŽENÉ ZÁSUVKA + SPÍNAČ

V technických prostorech budou zásuvkové rozvody tvořeny nástěnnými zásuvkovými skříněmi se zásuvkami 230V+400V/16A. Součástí výzbroje bude jištění a doplněná ochrana proudovými chrániči.

KNIHA STANDARDŮ

POZN.: VEŠKERÉ POUŽITÉ PRVKY, MATERIÁLY A BARVY MUSÍ BÝT ODSOUHLASENY ARCHITEKTEM A INVESTOREM. VŠECHNY DALŠÍ ZÁMĚNY A ÚPRAVY STANDARDU MATERIÁLŮ A VÝROBKU V PROJEKTU MUSÍ BÝT ROVNĚŽ ODSOUHLASENY INVESTOREM A ARCHITEKTEM.

VYBAVENÍ

VYSOUŠEČ VLASŮ POSUVNÝ UMÍSTĚNÝ V HROMADNÝCH ŠATNÁCH - 02

Stavitelný profesionální vysoušeč vlasů vhodný do zatížených prostředí. Posun 600 mm.
Povrchová úprava plast a eloxovaný hliník. Na pojezdové liště je zrcadlo.

Výkon: 1300 w

Objem vzduchu: 190 m³ /h

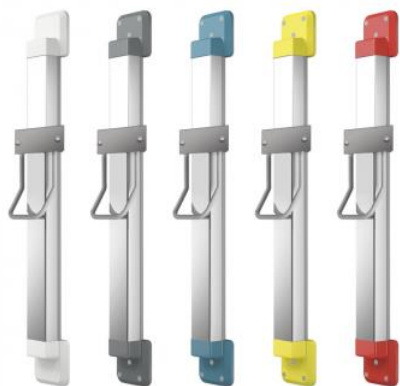
Napájení: 230 V, 50 Hz

Vhodný do zatížených prostředí jako jsou koupaliště, bazény a aquaparky.

Antivandal provedení.

Ovládání fotobuňkou – šetření energií

Umístění – na převlékacích kabinách



VÝKLOPNÝ PŘEBALOVACÍ PULT UMÍSTĚNÍ V HROMADNÝCH ŠATNÁCH



- Materiál : vysoce odolný plast v bílošedé barvě, s antimikrobiální ochranou Microban a bezpečnostními popruhy.
- Rozměry ve složeném stavu 133x559x902 mm, v rozloženém stavu 889x559x902.

KNIHA STANDARDŮ

POZN.: VEŠKERÉ POUŽITÉ PRVKY, MATERIÁLY A BARVY MUSÍ BÝT
ODSOUHLASENY ARCHITEKTEM A INVESTOREM. VŠECHNY DALŠÍ ZÁMĚNY A ÚPRAVY STANDARDU MATERIÁLŮ A VÝROBKU V PROJEKTU
MUSÍ BÝT ROVNĚŽ ODSOUHLASENY INVESTOREM A ARCHITEKTEM.

ODPADKOVÝ NEREZOVÝ NÁŠLAPNÝ KOŠ

- Nerezový koš, který bude umístěný pod pultem s fény.
- Odolné provedení
- Objem 20l
- Rozměry - v-465mm, průměr 305mm
-



BAZÉNOVÝ OSOUŠEČ - 01

- Materiál pouzdra: Prášková nerezová ocel
- Aktivace: Manuální - Tlačítko na spuštění
- Výkon: 2450W
- Napětí: 220 - 240 V (50/60 Hz)
- Rychlost vzduchu: 96km/h
- Hladina hluku: 70 dB
- Doba sušení: nastavitelná od 30 s - 2,5 min.
- Ochrana: IP23
- Hmotnost: 11,5 Kg
- Rozměry (v/š/h) : 255 x 280 x 245mm
- Záruka 2 roky



KNIHA STANDARDŮ

POZN.: VEŠKERÉ POUŽITÉ PRVKY, MATERIÁLY A BARVY MUSÍ BÝT
ODSOUHLAŠENY ARCHITEKTEM A INVESTOREM. VŠECHNY DALŠÍ ZÁMĚNY A ÚPRAVY STANDARDU MATERIÁLŮ A VÝROBKU V PROJEKTU
MUSÍ BÝT ROVNĚŽ ODSOUHLAŠENY INVESTOREM A ARCHITEKTEM.

VZDUCHOTECHNICKÉ VENTILY

PŘÍVODNÍ/ODSÁVACÍ TALÍŘOVÝ VENTIL

Nenápadný design

Přívodní/odsávací ventil TFF má nenápadný design a nerušivý vzhled.

Standardní povrchová prášková barva RAL 9003.

Nastavení a směřování proudu

Vyškově stavitelná plocha otvoru umožňuje přesně nastavit

požadovaný průtok vzduchu. Samolepící pěnovou páskou lze

směřovat proud vzduchu v určité výšce a ovlivnit obraz proudění.

Hluk

Vnitřní část čela talířového ventilu je vylepena akusticky pohltivým

materiálem, což garantuje nízký hluk.

Snadná instalace

Přívodní/odsávací ventil TFF byl navržen pro jednoduchou stropní instalaci.

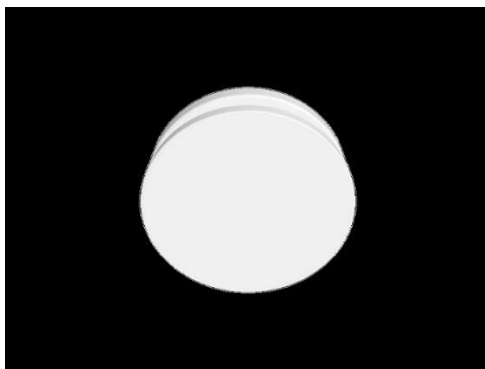
Talířový ventil je uchycen v pevném potrubí pomocí pružinek.

TFF 200-SW

Přívodní/odsávací talířový ventil, RAL 9003

Přívodní/odsávací talířový ventil, kovový

- **Stávající přívodní a odsávací ventily budou demontovány a nahrazeny novými přívodními a odsávacími ventily ve stejných polohách**
- **PŘÍVODNÍ/ODSÁVACÍ TALÍŘOVÝ VENTIL**



KNIHA STANDARDŮ

POZN.: VEŠKERÉ POUŽITÉ PRVKY, MATERIÁLY A BARVY MUSÍ BÝT
ODSOUHLAŠENY ARCHITEKTEM A INVESTOREM. VŠECHNY DALŠÍ ZÁMĚNY A ÚPRAVY STANDARDU MATERIÁLŮ A VÝROBKU V PROJEKTU
MUSÍ BÝT ROVNĚŽ ODSOUHLAŠENY INVESTOREM A ARCHITEKTEM.

PRVKY SLABOPROUDU

PODHLÉDOVÝ REPRODUKTOR

Výkonové Odbočky Transformátoru: 6W, **Frekvenční Odezva Min:** 100Hz, **Frekvenční Odezva Max:** 16kHz,

Externí Výška: 121mm, **Externí Šířka:** 180mm, **Hloubka:** 180mm



ANALGOVÉ HODINY - PČ

Průměr číselníku 25 cm. Zvolit lze variantu se sekundovou i bez sekundové ručičky, s plastovým nebo kovovým rámem. Nežádoucím odrazům světla zabraňuje ploché krycí sklo. Hodiny lze řídit kódem MOBALine v systému jednotného času nebo po síti LAN.

- ✓ moderní vzhled
- ✓ štíhlé provedení
- ✓ snadná montáž
- ✓ volba typu rámu a montáže
- ✓ synchronizace prostřednictvím MOBALine nebo Ethernet \ NTP \ PoE
- ✓ možnost konfigurace v síti LAN prostřednictvím SW MOBA-NMS



03/2024

Vypracoval: ing.arch. Jaroslav Ševčík a kol.

KNIHA STANDARDŮ

POZN.: VEŠKERÉ POUŽITÉ PRVKY, MATERIÁLY A BARVY MUSÍ BÝT ODSOUHLASENY ARCHITEKTEM A INVESTOREM. VŠECHNY DALŠÍ ZÁMĚNY A ÚPRAVY STANDARDU MATERIÁLŮ A VÝROBKU V PROJEKTU MUSÍ BÝT ROVNĚŽ ODSOUHLASENY INVESTOREM A ARCHITEKTEM.