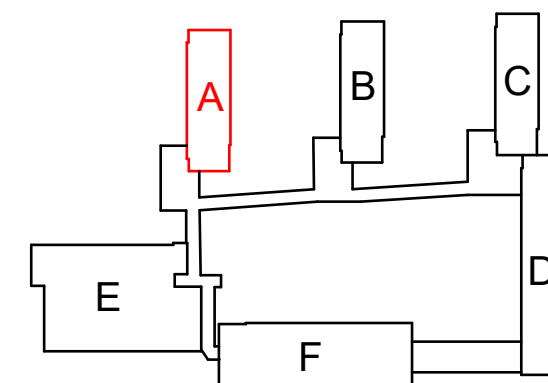


Přivedeno do RA:
3x Datová zásuvka 2xRJ45
2x Wi-Fi AP

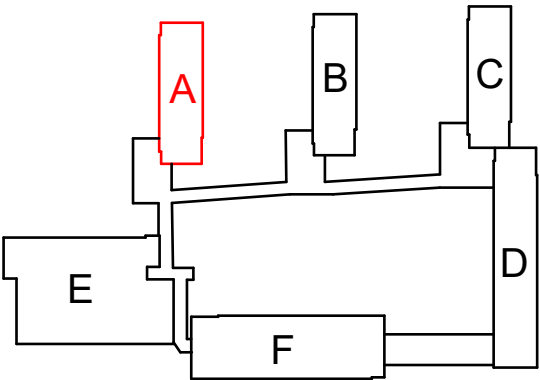
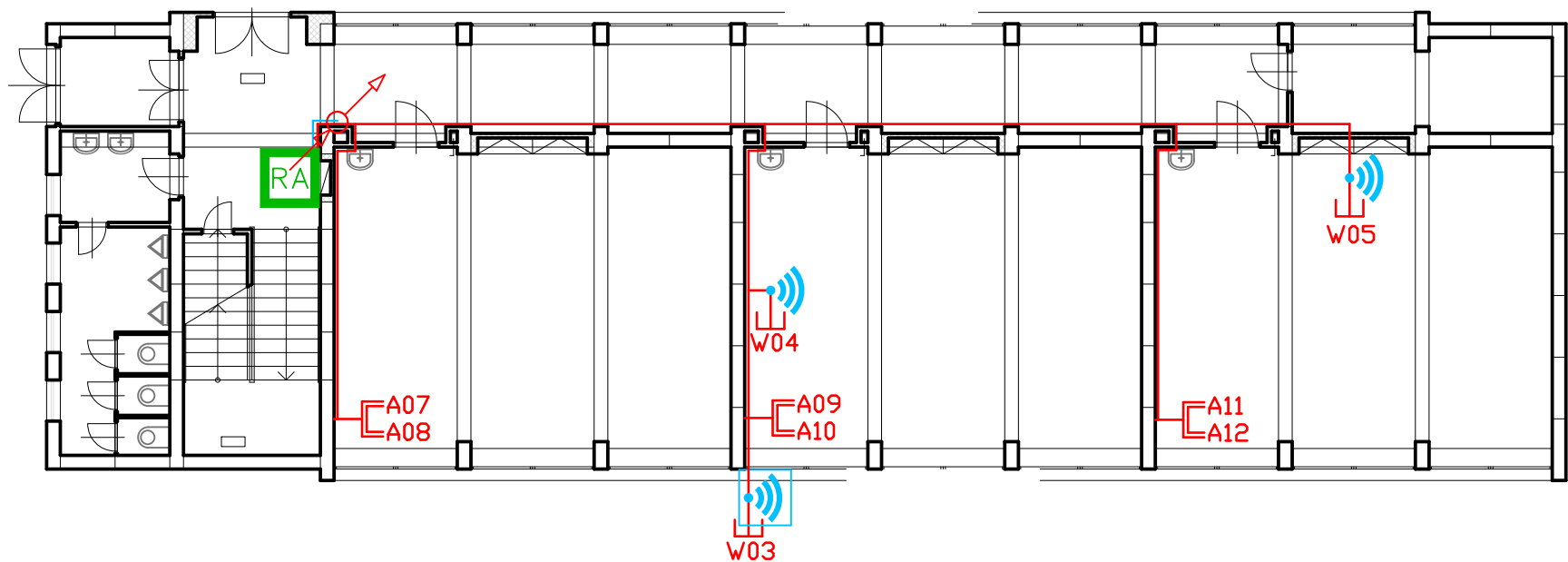


LEGENDA:

- TRASA DATOVÁ OPTICKÁ
— TRASA DATOVÁ METALICKÁ
— TRASA 230V
- ZÁSUVKA 1x230V/16A
— ZÁSUVKA 2x230V/16A
□ ROZVADĚČ ELEKTRICKÝ
- ◀ KAMERA
□ ROZVADĚČ DATOVÝ
• Wi-Fi AP • AP-EXTERNÍ
— DATOVÁ ZÁSUVKA 1xRJ45
— DATOVÁ ZÁSUVKA 2xRJ45
— KONCOVKA RJ45
- ↗ PROSTUP NAHORU
↘ PROSTUP DOLŮ

ZODP. PROJEKTANT		ZHOTOVITEL:		
VYPRACOVAL				
INVESTOR				
NÁZEV PROJEKTU: Studie konektivita ZŠ Bohumín ČSA		STUPEŇ		
		DATUM		
		FORMÁT	2xA4	
		ZAKÁZKA	-	
VÝKRES	Budova A - 1NP		ČÍSLO VÝKRESU: BOH-24-01	REVIZE: 01
				MĚŘÍTKO

Přivedeno do RA:
3x Datová zásuvka 2xRJ45
3x Wi-Fi AP



LEGENDA:

- TRASA DATOVÁ OPTICKÁ

— TRASA DATOVÁ METALICKÁ

— TRASA 230V

— ZÁSUVKA 1x230V/16A

— ZÁSUVKA 2x230V/16A

□ ROZVADĚČ ELEKTRICKÝ
- 📹 KAMERA

□ ROZVADĚČ DATOVÝ

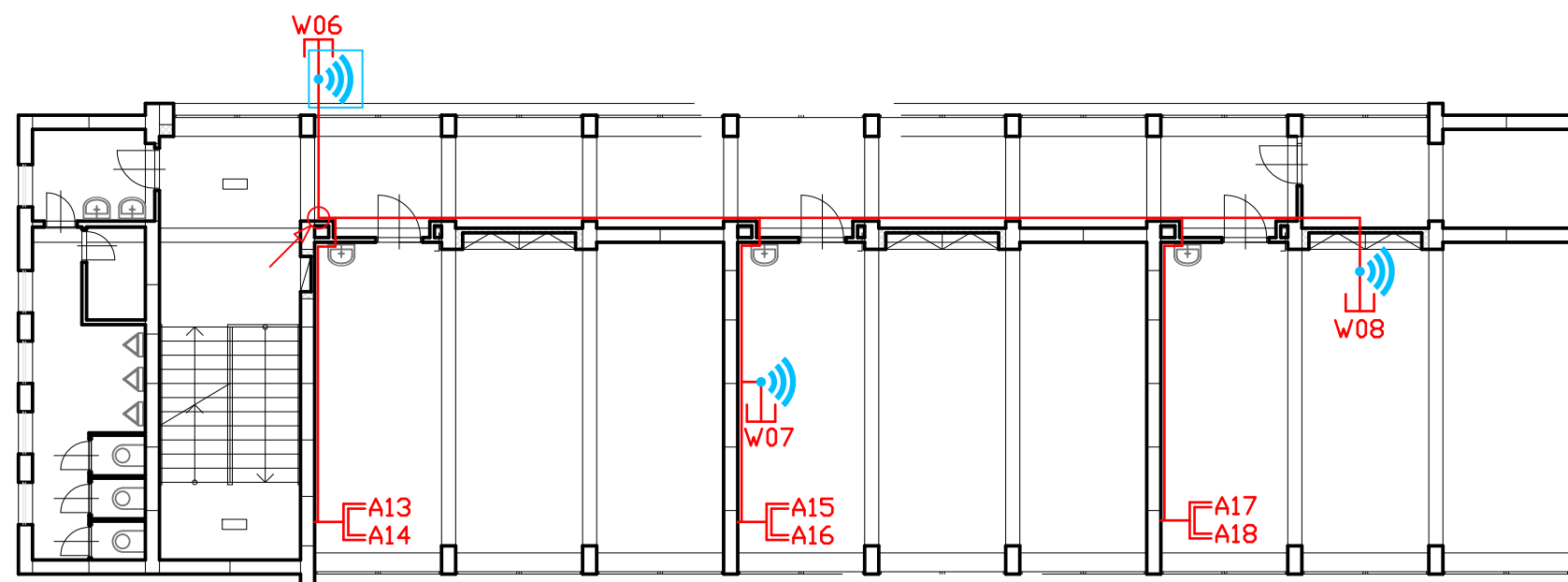
📶 Wi-Fi AP 📶 AP-EXTERNÍ

— DATOVÁ ZÁSUVKA 1xRJ45

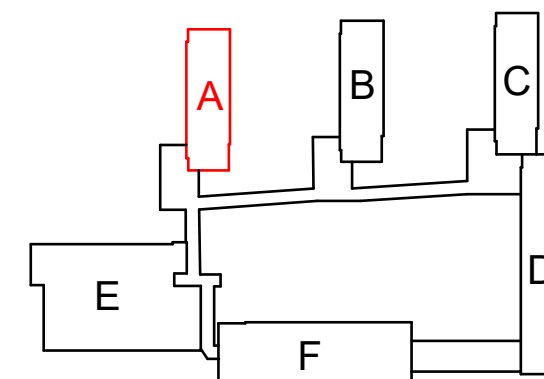
— DATOVÁ ZÁSUVKA 2xRJ45

— KONCOVKA RJ45

ZODP. PROJEKTANT		ZHOTOVITEL:		
VYPRACOVAL				
INVESTOR				
NÁZEV PROJEKTU: Studie konektivita ZŠ Bohumín ČSA		STUPEŇ		
		DATUM		
		FORMÁT	2xA4	
		ZAKÁZKA	-	
VÝKRES Budova A - 2NP		ČÍSLO VÝKRESU: BOH-24-01	REVIZE: 01	MĚŘÍTKO



Přivedeno do RA:
3x Datová zásuvka 2xRJ45
3x Wi-Fi AP



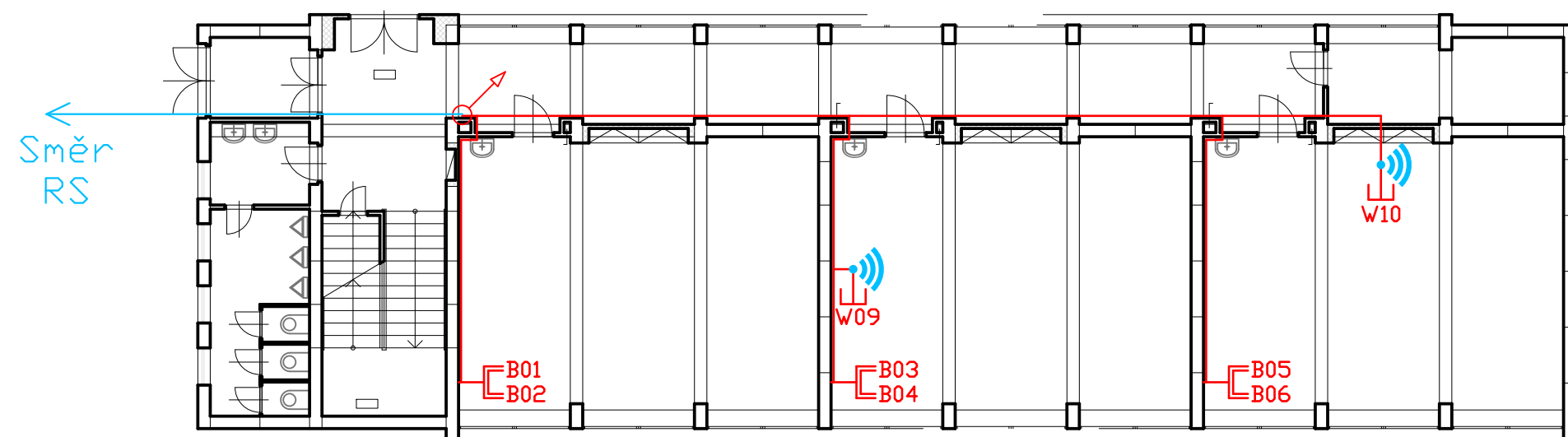
LEGENDA:



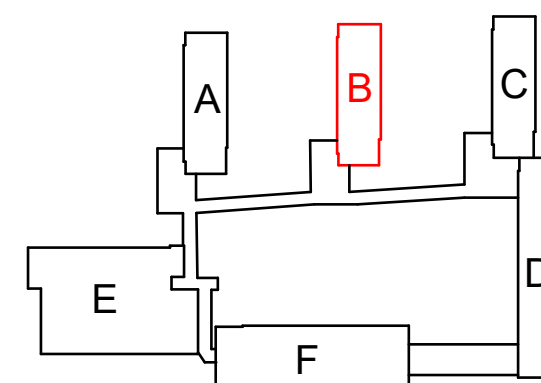
— TRASA DATOVÁ OPTICKÁ
— TRASA DATOVÁ METALICKÁ
— TRASA 230V
— ZÁSUVKA 1x230V/16A
— ZÁSUVKA 2x230V/16A
□ ROZVADĚČ ELEKTRICKÝ

— KAMERA
□ ROZVADĚČ DATOVÝ
— Wi-Fi AP — AP-EXTERNÍ
— DATOVÁ ZÁSUVKA 1xRJ45
— DATOVÁ ZÁSUVKA 2xRJ45
— KONCOVKA RJ45

ZODP. PROJEKTANT		ZHOTOVITEL:		
VYPRACOVAL				
INVESTOR				
NÁZEV PROJEKTU: Studie konektivita ZŠ Bohumín ČSA		STUPEŇ		
		DATUM		
		FORMÁT	2xA4	
		ZAKÁZKA	-	
VÝKRES		ČÍSLO VÝKRESU:	REVIZE:	MĚŘÍTKO
Budova A - 3NP		BOH-24-01	01	



Přivedeno do RB:
3x Datová zásuvka 2xRJ45
2x Wi-Fi AP

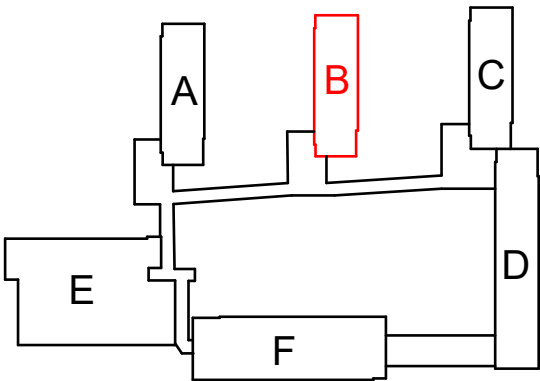
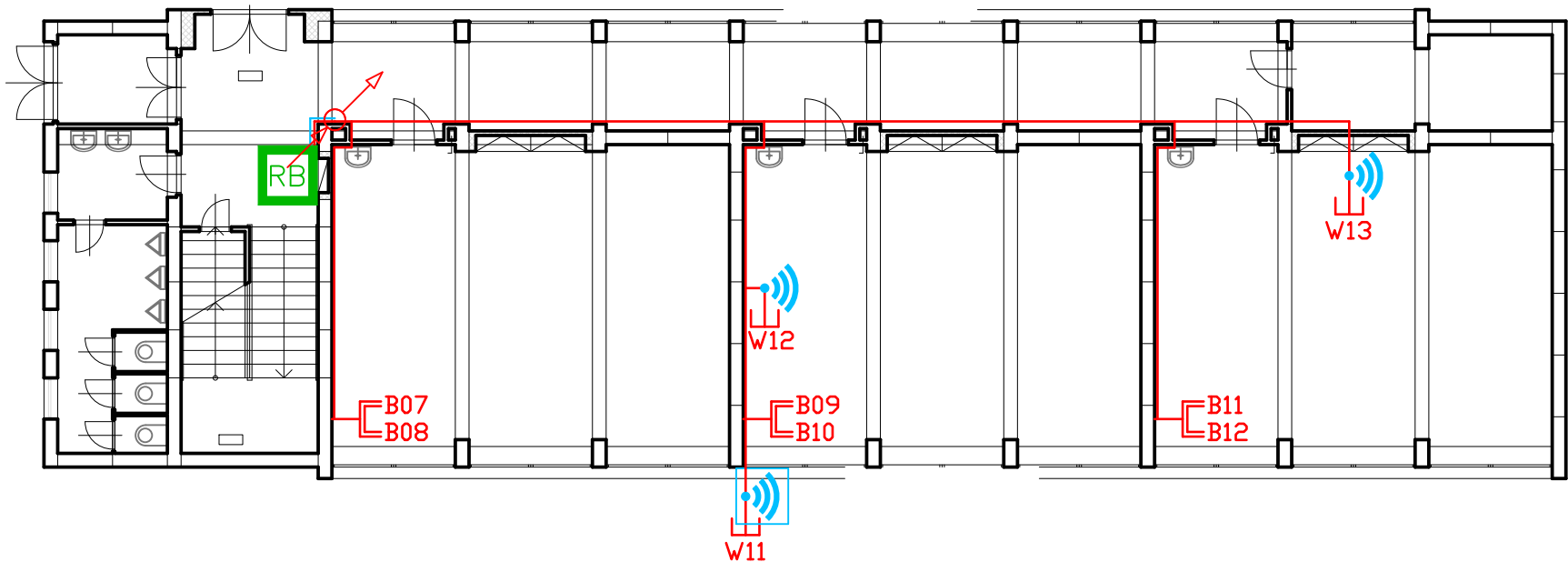


LEGENDA:

- TRASA DATOVÁ OPTICKÁ
— TRASA DATOVÁ METALICKÁ
— TRASA 230V
- ZÁSUVKA 1x230V/16A
— ZÁSUVKA 2x230V/16A
□ ROZVADĚČ ELEKTRICKÝ
- PROSTUP NAHORU
→ PROSTUP DOLŮ
- 📹 KAMERA
□ ROZVADĚČ DATOVÝ
📶 Wi-Fi AP 📶 AP-EXTERNÍ
— DATOVÁ ZÁSUVKA 1xRJ45
— DATOVÁ ZÁSUVKA 2xRJ45
— KONCOVKA RJ45

ZODP. PROJEKTANT		ZHOTOVITEL:		
VYPRACOVAL				
INVESTOR				
NÁZEV PROJEKTU: Studie konektivita ZŠ Bohumín ČSA		STUPEŇ		
		DATUM		
		FORMÁT	2xA4	
		ZAKÁZKA	-	
VÝKRES Budova B - 1NP		ČÍSLO VÝKRESU: BOH-24-01	REVIZE: 01	MĚŘÍTKO

Přivedeno do RB:
3x Datová zásuvka 2xRJ45
3x Wi-Fi AP



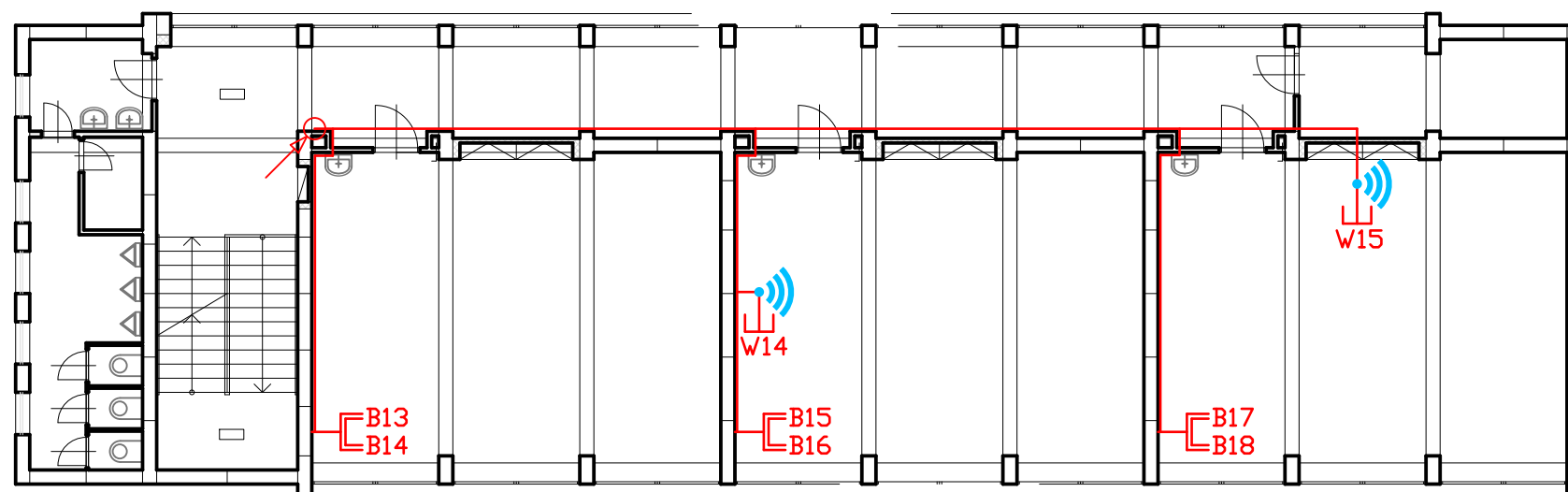
LEGENDA:



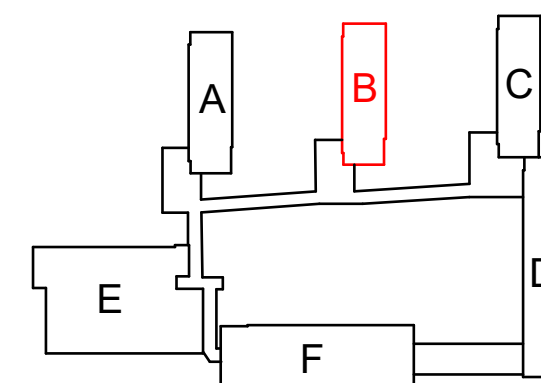
- TRASA DATOVÁ OPTICKÁ
- TRASA DATOVÁ METALICKÁ
- TRASA 230V
- ZÁSUVKA 1x230V/16A
- ZÁSUVKA 2x230V/16A
- ROZVADĚČ ELEKTRICKÝ

- ◻ KAMERA
- ◻ ROZVADĚČ DATOVÝ
- Wi-Fi AP • AP-EXTERNÍ
- DATOVÁ ZÁSUVKA 1xRJ45
- DATOVÁ ZÁSUVKA 2xRJ45
- KONCOVKA RJ45

ZODP. PROJEKTANT		ZHOTOVITEL:		
VYPRACOVAL				
INVESTOR				
NÁZEV PROJEKTU: Studie konektivita ZŠ Bohumín ČSA		STUPEŇ		
		DATUM		
		FORMÁT	2xA4	
		ZAKÁZKA	-	
VÝKRES		ČÍSLO VÝKRESU:	REVIZE:	MĚŘÍTKO
Budova B - 2NP		BOH-24-01	01	



Přivedeno do RB:
3x Datová zásuvka 2xRJ45
2x Wi-Fi AP



LEGENDA:

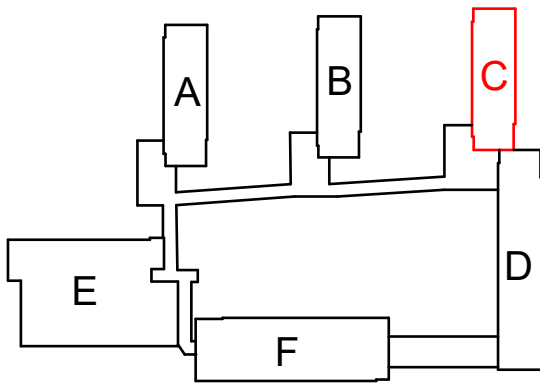
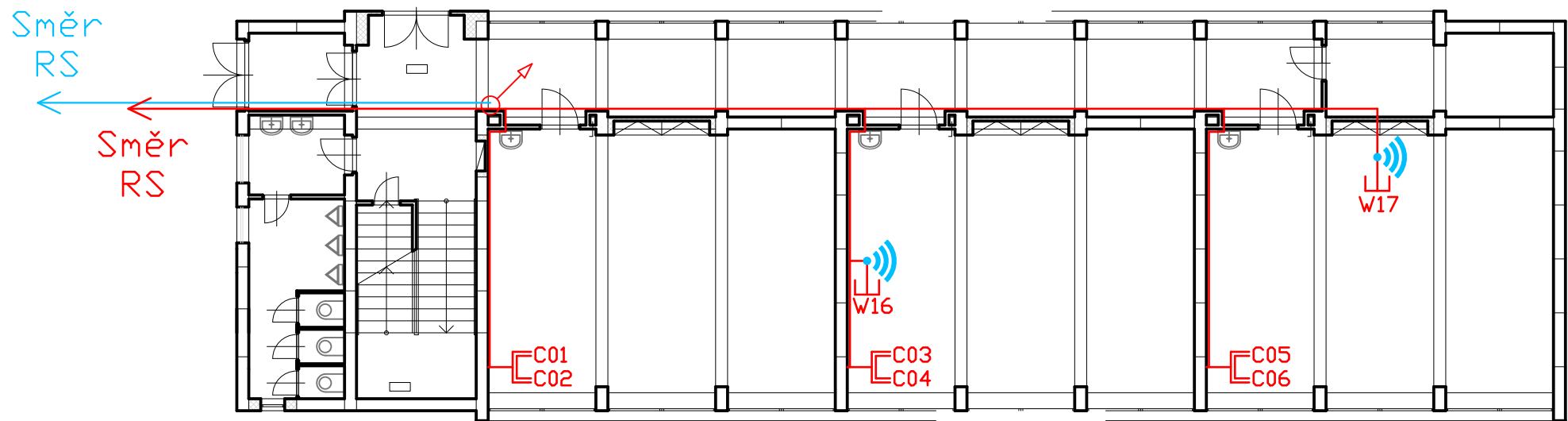


- TRASA DATOVÁ OPTICKÁ
- TRASA DATOVÁ METALICKÁ
- TRASA 230V
- ZÁSUVKA 1x230V/16A
- ZÁSUVKA 2x230V/16A
- ROZVADĚČ ELEKTRICKÝ

- 📹 KAMERA
- ROZVADĚČ DATOVÝ
- 📶 Wi-Fi AP 📶 AP-EXTERNÍ
- DATOVÁ ZÁSUVKA 1xRJ45
- DATOVÁ ZÁSUVKA 2xRJ45
- KONCOVKA RJ45

ZODP. PROJEKTANT		ZHOTOVITEL:		
VYPRACOVAL				
INVESTOR				
NÁZEV PROJEKTU: Studie konektivita ZŠ Bohumín ČSA		STUPEŇ		
		DATUM		
		FORMÁT	2xA4	
		ZAKÁZKA	-	
VÝKRES Budova B - 3NP		ČÍSLO VÝKRESU: BOH-24-01	REVIZE: 01	MĚŘÍTKO

Přivedeno do RS:
3x Datová zásuvka 2xRJ45
2x Wi-Fi AP



LEGENDA:

- 

PROSTUP NAHORU



PROSTUP DOLŮ
- TRASA DATOVÁ OPTICKÁ
— TRASA DATOVÁ METALICKÁ
— TRASA 230V

— ZÁSUVKA 1x230V/16A
— ZÁSUVKA 2x230V/16A
□ ROZVADĚČ ELEKTRICKÝ
- 

KAMERA



ROZVADĚČ DATOVÝ



Wi-Fi AP

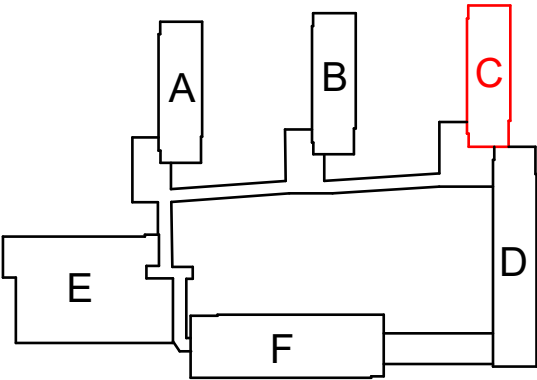
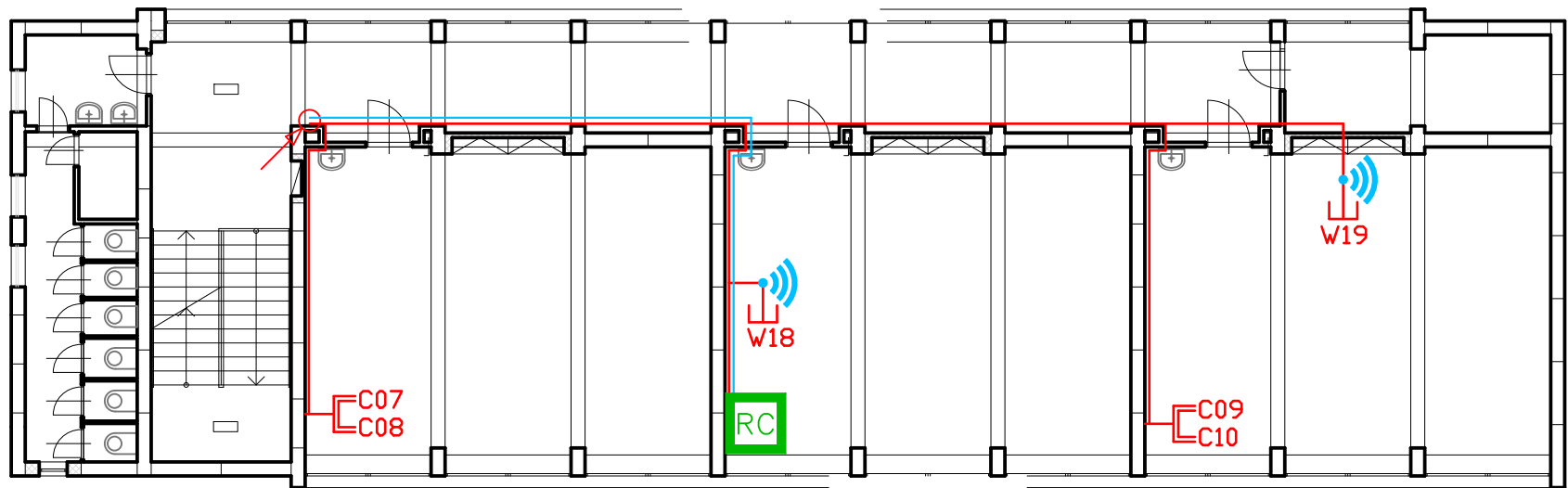


AP-EXTERNÍ














— DATOVÁ ZÁSUVKA 1xRJ45
— DATOVÁ ZÁSUVKA 2xRJ45
— KONCOVKA RJ45

ZODP. PROJEKTANT		ZHOTOVITEL:		
VYPRACOVAL				
INVESTOR				
NÁZEV PROJEKTU: Studie konektivita ZŠ Bohumín ČSA		STUPEŇ		
		DATUM		
		FORMÁT	2xA4	
		ZAKÁZKA	-	
VÝKRES Budova C - 1NP		ČÍSLO VÝKRESU: BOH-24-01	REVIZE: 01	MĚŘÍTKO

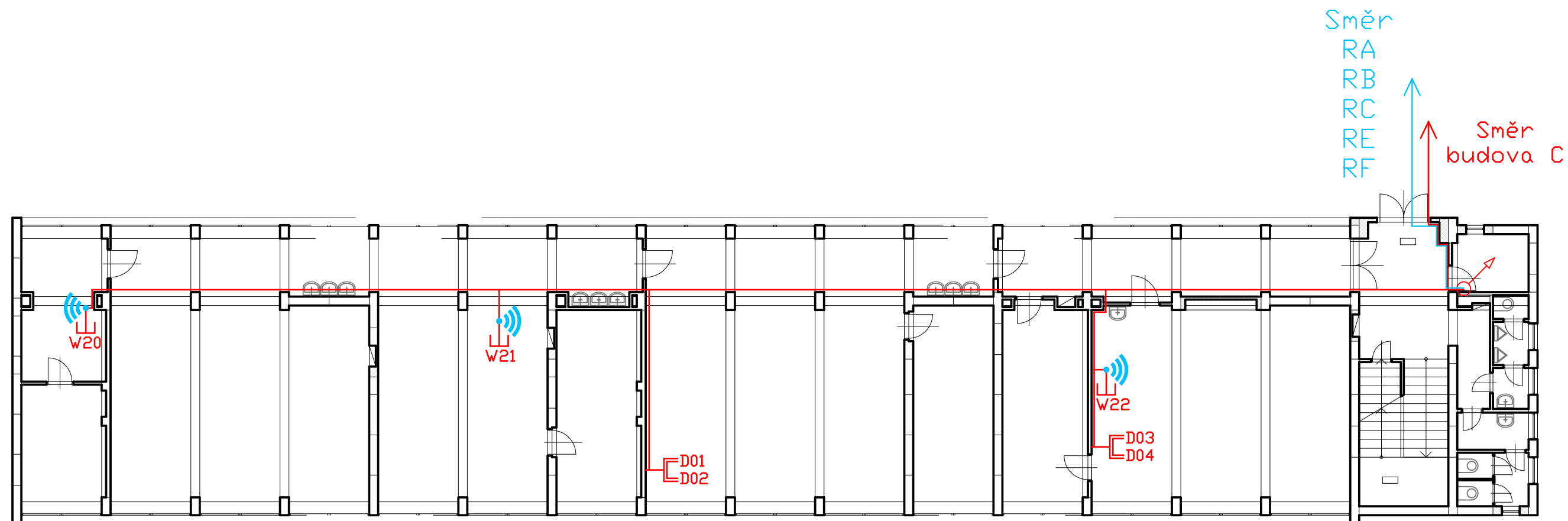
Přivedeno do RS:
2x Datová zásuvka 2xRJ45
2x Wi-Fi AP



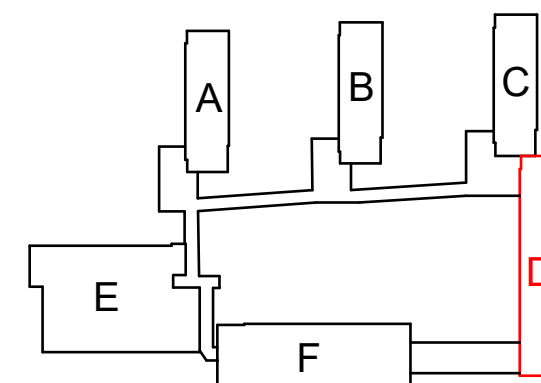
LEGENDA:

-  PROSTUP NAHORU
 PROSTUP DOLŮ
-  TRASA DATOVÁ OPTICKÁ
 TRASA DATOVÁ METALICKÁ
 TRASA 230V
 ZÁSUVKA 1x230V/16A
 ZÁSUVKA 2x230V/16A
 ROZVADĚČ ELEKTRICKÝ
-  KAMERA
 ROZVADĚČ DATOVÝ
 Wi-Fi AP
 AP-EXTERNÍ
 DATOVÁ ZÁSUVKA 1xRJ45
 DATOVÁ ZÁSUVKA 2xRJ45
 KONCOVKA RJ45

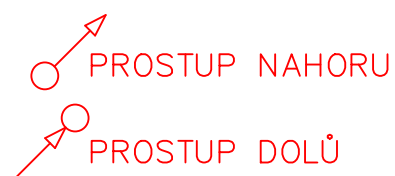
ZODP. PROJEKTANT	ZHOTOVITEL:		
VYPRACOVAL			
INVESTOR			
NÁZEV PROJEKTU: Studie konektivita ZŠ Bohumín ČSA	STUPEŇ		
	DATUM		
	FORMÁT	2xA4	
	ZAKÁZKA	-	
VÝKRES Budova C - 2NP	ČÍSLO VÝKRESU: BOH-24-01	REVIZE: 01	MĚŘÍTKO



Přivedeno do RS:
2x Datová zásuvka 2xRJ45
3x Wi-Fi AP



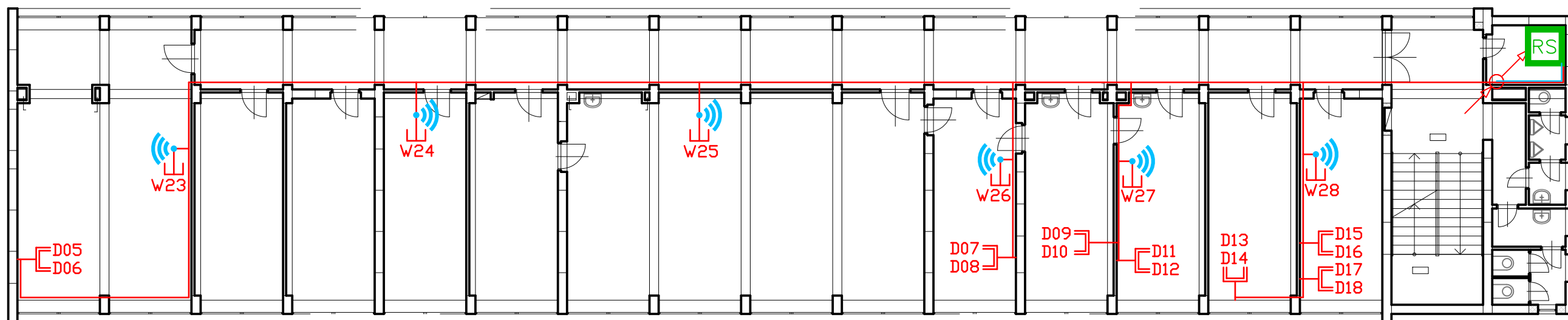
LEGENDA:



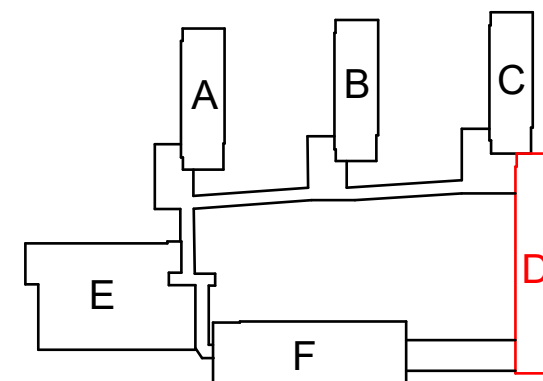
— TRASA DATOVÁ OPTICKÁ
— TRASA DATOVÁ METALICKÁ
— TRASA 230V
— ZÁSUVKA 1x230V/16A
— ZÁSUVKA 2x230V/16A
□ ROZVADĚČ ELEKTRICKÝ

— KAMERA
□ ROZVADĚČ DATOVÝ
— Wi-Fi AP — AP-EXTERNÍ
— DATOVÁ ZÁSUVKA 1xRJ45
— DATOVÁ ZÁSUVKA 2xRJ45
— KONCOVKA RJ45

ZODP. PROJEKTANT		ZHOTOVITEL:		
VYPRACOVAL				
INVESTOR				
NÁZEV PROJEKTU: Studie konektivita ZŠ Bohumín ČSA		STUPEŇ		
		DATUM		
		FORMÁT	2xA4	
		ZAKÁZKA	-	
VÝKRES Budova D - 1NP		ČÍSLO VÝKRESU: BOH-24-01	REVIZE: 01	MĚŘÍTKO



Přivedeno do RS:
7x Datová zásuvka 2xRJ45
6x Wi-Fi AP



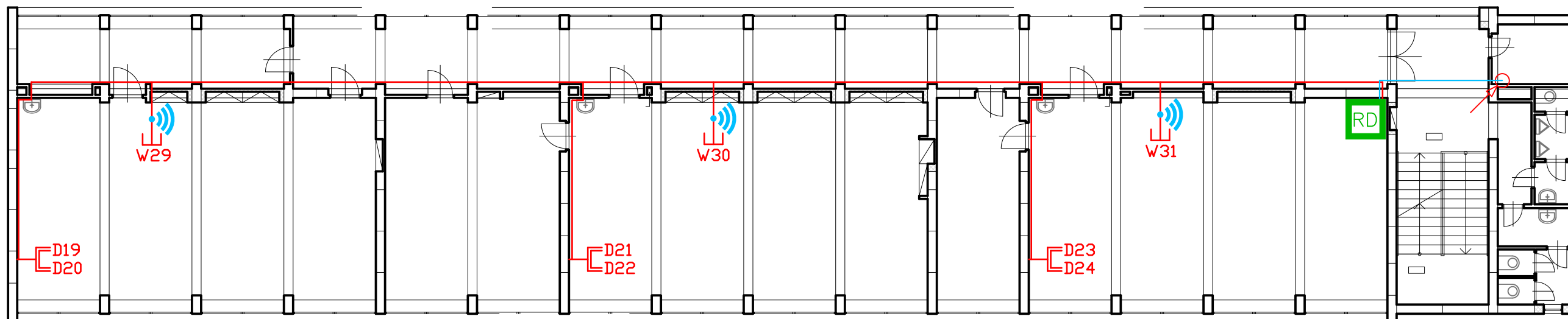
LEGENDA:



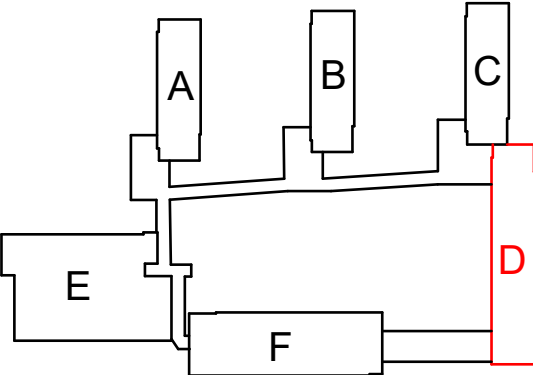
- TRASA DATOVÁ OPTICKÁ
- TRASA DATOVÁ METALICKÁ
- TRASA 230V
- ZÁSUVKA 1x230V/16A
- ZÁSUVKA 2x230V/16A
- ROZVADĚČ ELEKTRICKÝ

- KAMERA
- ROZVADĚČ DATOVÝ
- Wi-Fi AP
- AP-EXTERNÍ
- DATOVÁ ZÁSUVKA 1xRJ45
- DATOVÁ ZÁSUVKA 2xRJ45
- KONCOVKA RJ45

ZODP. PROJEKTANT		ZHOTOVITEL:		
VYPRACOVAL				
INVESTOR				
NÁZEV PROJEKTU: Studie konektivita ZŠ Bohumín ČSA		STUPEŇ		
		DATUM		
		FORMÁT	2xA4	
		ZAKÁZKA	-	
VÝKRES		ČÍSLO VÝKRESU:	REVIZE:	MĚŘÍTKO
Budova D - 2NP		BOH-24-01	01	



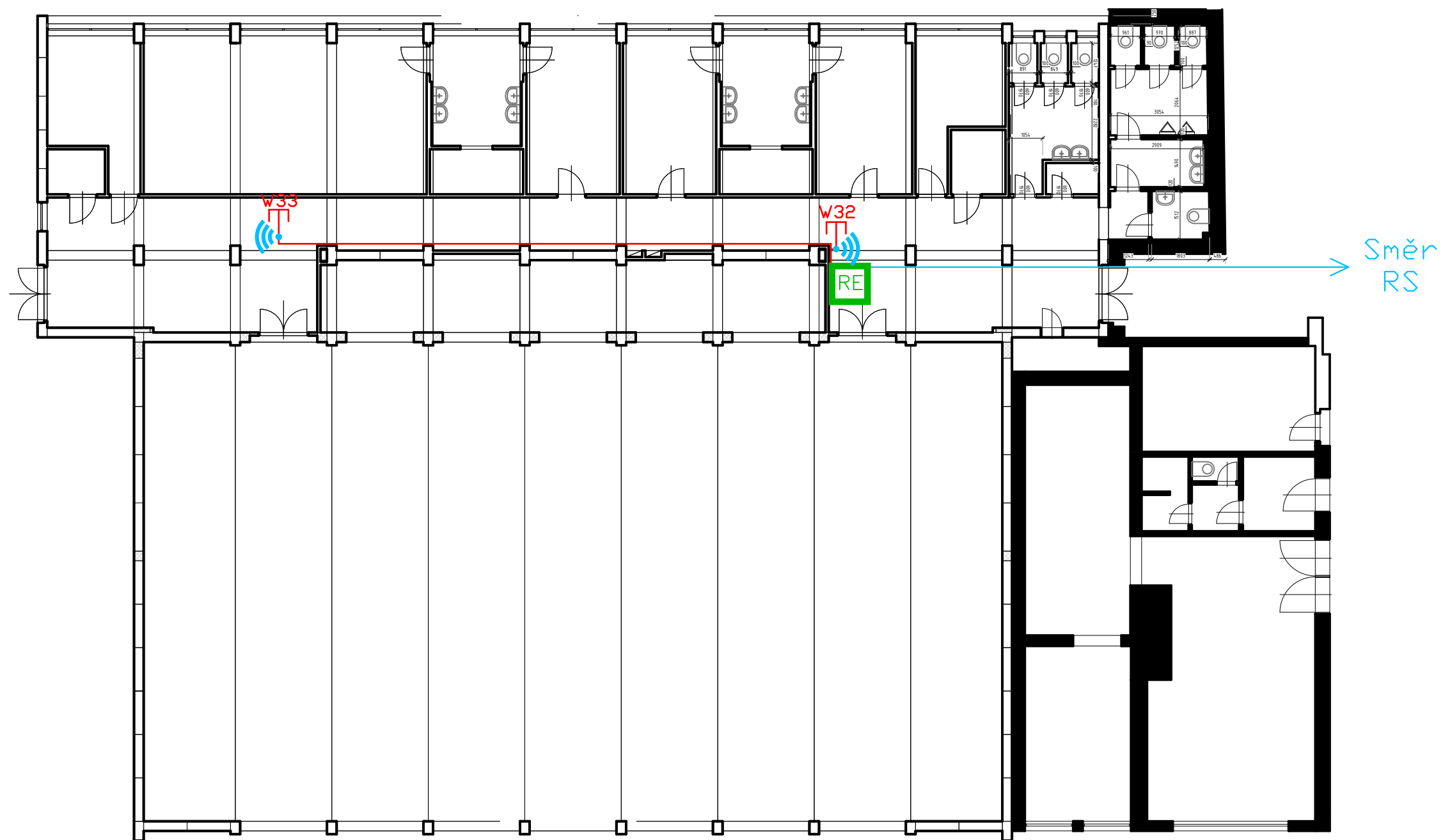
Přivedeno do RD:
3x Datová zásuvka 2xRJ45
3x Wi-Fi AP



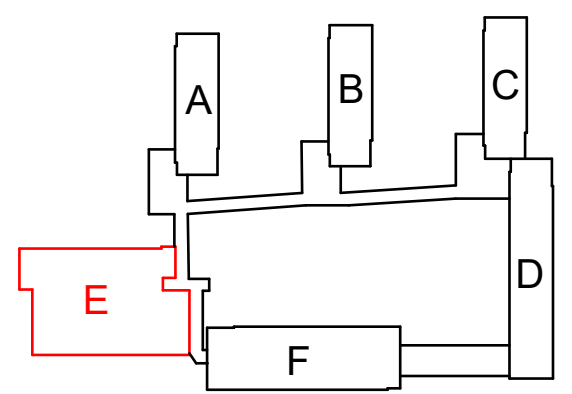
LEGENDA:

-  PROSTUP NAHORU
 PROSTUP DOLŮ
-  TRASA DATOVÁ OPTICKÁ
 TRASA DATOVÁ METALICKÁ
 TRASA 230V
 ZÁSUVKA 1x230V/16A
 ZÁSUVKA 2x230V/16A
 ROZVADĚČ ELEKTRICKÝ
-  KAMERA
 ROZVADĚČ DATOVÝ
 Wi-Fi AP  AP-EXTERNÍ
 DATOVÁ ZÁSUVKA 1xRJ45
 DATOVÁ ZÁSUVKA 2xRJ45
 KONCOVKA RJ45

ZODP. PROJEKTANT		ZHOTOVITEL:		
VYPRACOVAL				
INVESTOR				
NÁZEV PROJEKTU: Studie konektivita ZŠ Bohumín ČSA		STUPEŇ		
		DATUM		
		FORMÁT	2xA4	
		ZAKÁZKA	-	
VÝKRES		ČÍSLO VÝKRESU:	REVIZE:	MĚŘÍTKO
Budova D - 3NP		BOH-24-01	01	



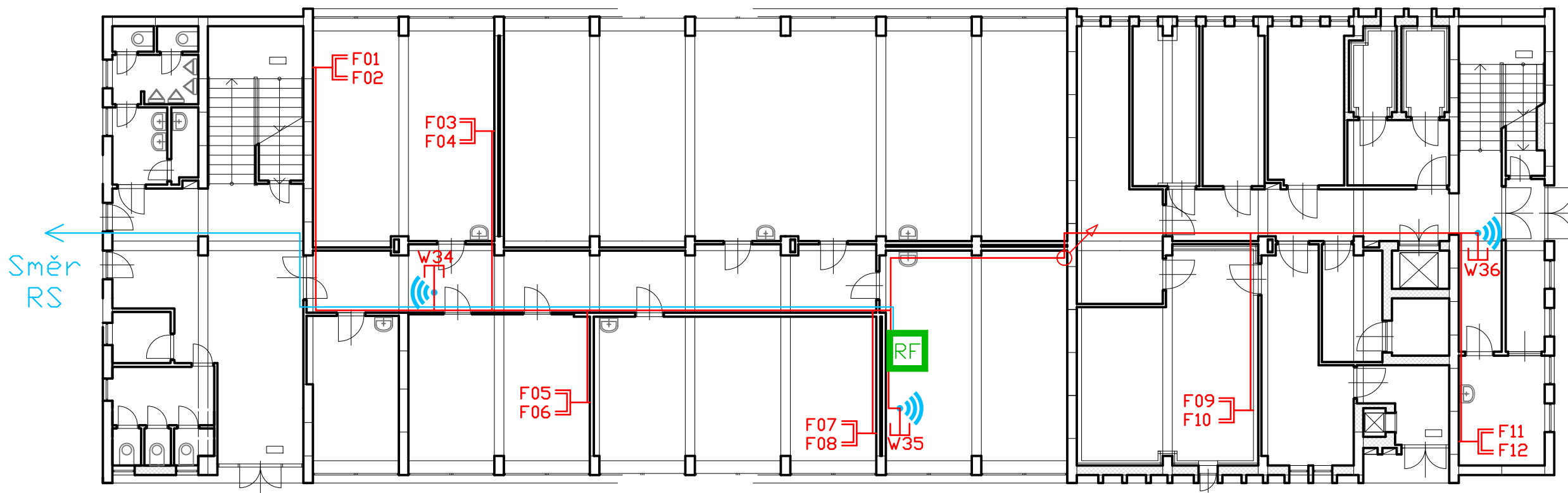
Přivedeno do RE:
2x Wi-Fi AP



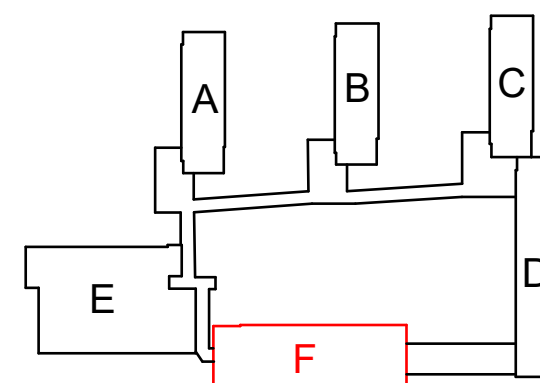
LEGENDA:

- PROSTUP NAHORU
- PROSTUP DOLŮ
- TRASA DATOVÁ OPTICKÁ
- TRASA DATOVÁ METALICKÁ
- TRASA 230V
- ZÁSUVKA 1x230V/16A
- ZÁSUVKA 2x230V/16A
- ROZVADĚČ ELEKTRICKÝ
- KAMERA
- ROZVADĚČ DATOVÝ
- Wi-Fi AP
- AP-EXTERNÍ
- DATOVÁ ZÁSUVKA 1xRJ45
- DATOVÁ ZÁSUVKA 2xRJ45
- KONCOVKA RJ45

ZODP. PROJEKTANT		ZHOTOVITEL:		
VYPRACOVAL				
INVESTOR				
NÁZEV PROJEKTU: Studie konektivita ZŠ Bohumín ČSA		STUPEŇ		
		DATUM		
		FORMÁT	2xA4	
		ZAKÁZKA	-	
VÝKRES Budova E - 1NP		ČÍSLO VÝKRESU: BOH-24-01	REVIZE: 01	MĚŘÍTKO



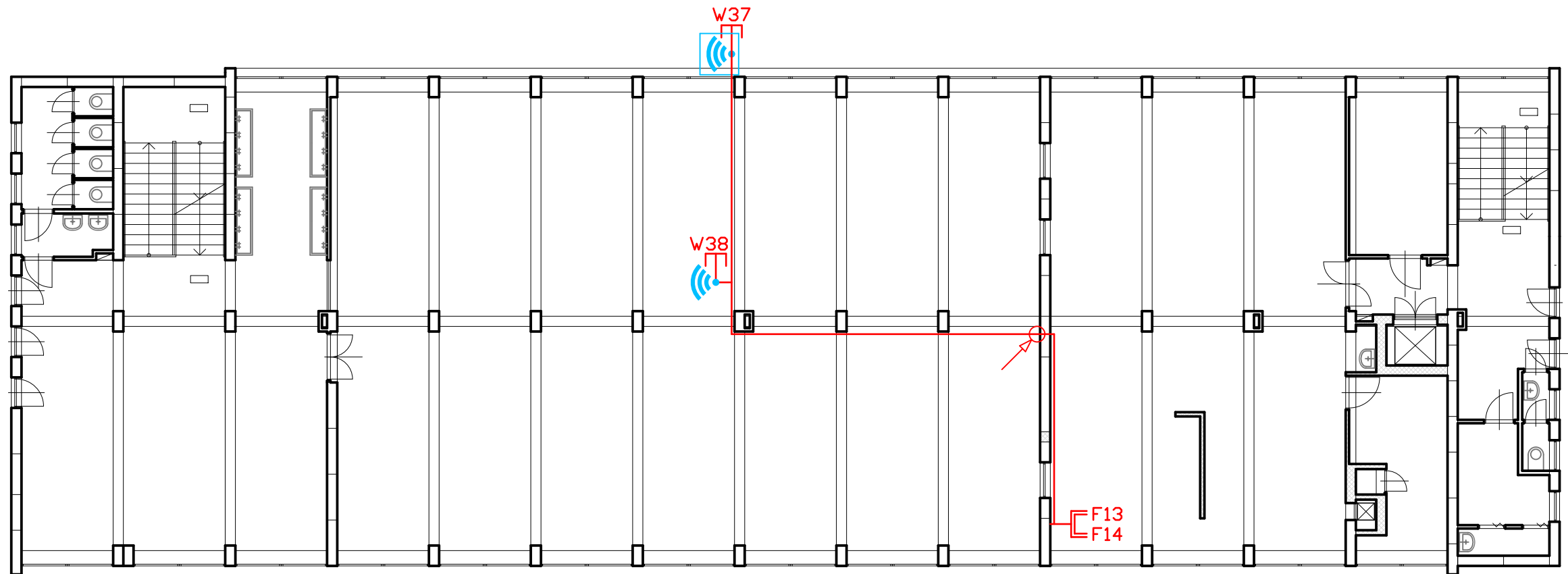
Přivedeno do RF:
6x Datová zásuvka 2xRJ45
3x Wi-Fi AP



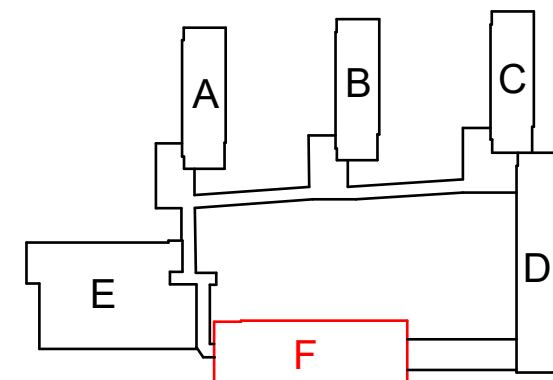
LEGENDA:

- PROSTUP NAHORU
- PROSTUP DOLŮ
- TRASA DATOVÁ OPTICKÁ
- TRASA DATOVÁ METALICKÁ
- TRASA 230V
- ZÁSUVKA 1x230V/16A
- ZÁSUVKA 2x230V/16A
- ROZVADĚČ ELEKTRICKÝ
- KAMERA
- ROZVADĚČ DATOVÝ
- Wi-Fi AP
- AP-EXTERNÍ
- DATOVÁ ZÁSUVKA 1xRJ45
- DATOVÁ ZÁSUVKA 2xRJ45
- KONCOVKA RJ45

ZODP. PROJEKTANT		ZHOTOVITEL:		
VYPRACOVAL				
INVESTOR				
NÁZEV PROJEKTU: Studie konektivita ZŠ Bohumín ČSA		STUPEŇ		
		DATUM		
		FORMÁT	2xA4	
		ZAKÁZKA	-	
VÝKRES	Budova F - 1NP		ČÍSLO VÝKRESU: BOH-24-01	REVIZE: 01
				MĚŘÍTKO



Přivedeno do RF:
1x Datová zásuvka 2xRJ45
2x Wi-Fi AP



LEGENDA:



- TRASA DATOVÁ OPTICKÁ
- TRASA DATOVÁ METALICKÁ
- TRASA 230V
- ZÁSUVKA 1x230V/16A
- ZÁSUVKA 2x230V/16A
- ROZVADĚČ ELEKTRICKÝ

- KAMERA
- ROZVADĚČ DATOVÝ
- Wi-Fi AP — AP-EXTERNÍ
- DATOVÁ ZÁSUVKA 1xRJ45
- DATOVÁ ZÁSUVKA 2xRJ45
- KONCOVKA RJ45

ZODP. PROJEKTANT		ZHOTOVITEL:		
VYPRACOVAL				
INVESTOR				
NÁZEV PROJEKTU: Studie konektivita ZŠ Bohumín ČSA		STUPEŇ		
		DATUM		
		FORMÁT	2xA4	
		ZAKÁZKA	-	
VÝKRES		ČÍSLO VÝKRESU:	REVIZE:	MĚŘÍTKO
Budova F - 2NP		BOH-24-01	01	