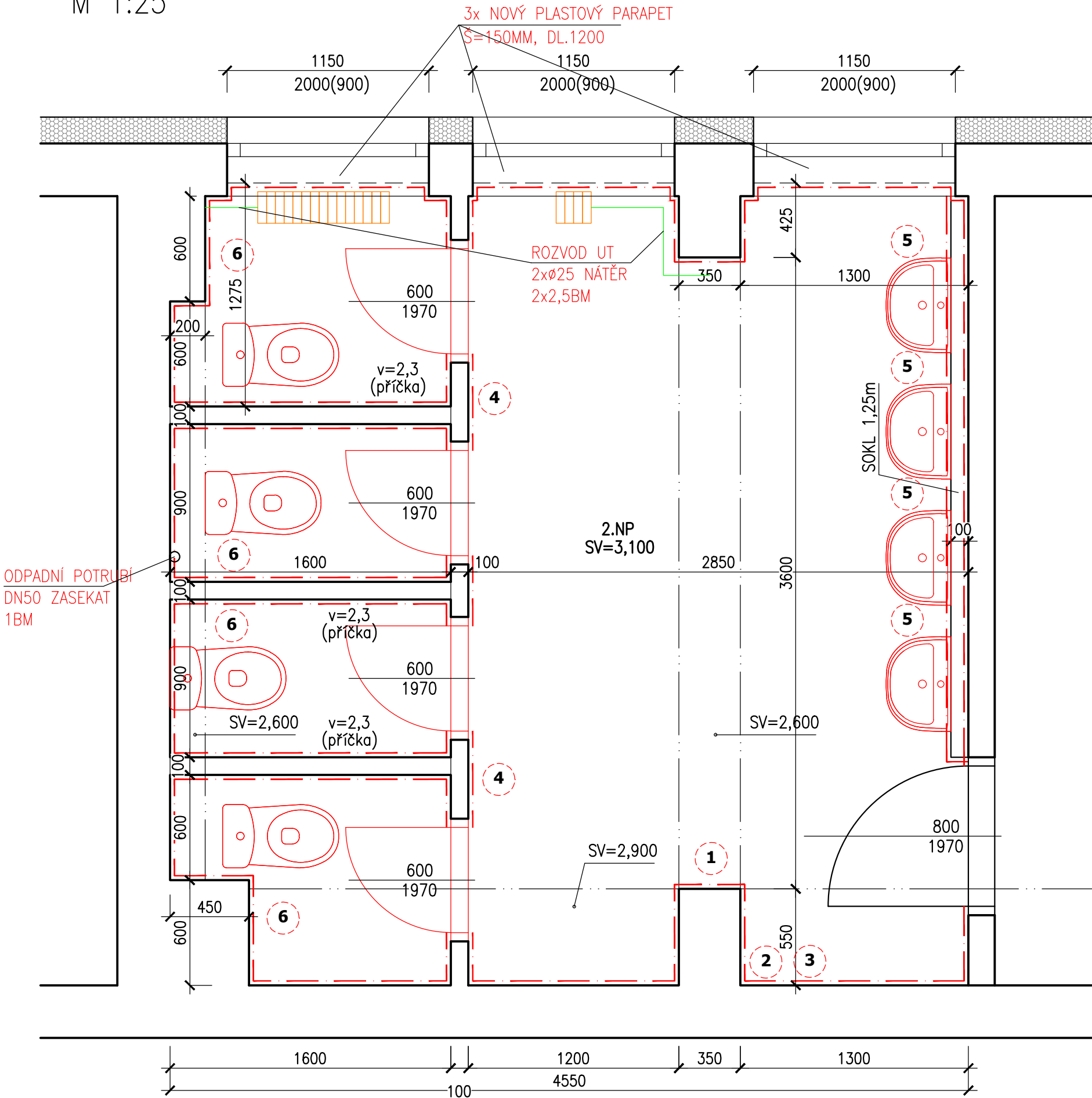


PŮDORYS 2.NP – STÁVAJÍCÍ STAV  
M 1:25



LEGENDA

- CIHELNÉ ZDIVO
- NOVÉ KONSTRUKCE A VYBAVENÍ
- NOVÝ KERAMICKÝ OBKLAD A DLAŽBA (VÝŠKA KER. OBKLADU)
- NOVÝ NÁTĚROVÝ SYSTÉM

LEGENDA VYBAVENÍ

- 1x ZRCADLO 600/300 V RÁMU D+M
- 1x ODPADKOVÝ KOŠ
- 1x DRŽÁK PAPIROVÝCH UTĚREK
- 2x DRŽKÁ TOALETNÍHO PAPIRU (VELKÉ ROLE)
- 4x NÁSTĚNNÝ DÁVKOVAČ MÝDLA D+M
- 4x NÁSTĚNÁ WC ŠTĚTKA

STRUČNÝ POPIS STAVEBNÍCH ÚPRAV A DODÁVEK

PROJEKT JE ROZDĚLEN NA STAVEBNĚ KONSTRUKČNÍ ČÁST A NA ČÁST ZDRAVOTECHNIKA. V RÁMCI PŘÍPRAVY STAVBY I V RÁMCI SAMOTNÉ REALIZACE JE NUTNÁ KOORDINACE TĚCHTO DVOU ČÁSTÍ. ČÁST ELEKTRO NEBYLA NA ŽÁDOST INVESTORA PROJEKTOVÁNA – PRO NACENĚNÍ BUDE POUŽITA PAUŠÁLNÍ ČÁSTKA (ROZSAH DODÁVKY ELEKTRO VIZ TECHNICKÁ ZPRÁVA STAVEBNĚ-KONSTRUKČNÍ ČÁSTI PD)

- PROVEDENÍ NOVÝCH ROZVODŮ VODY, SPLAŠKOVÉ KANALIZACE A ÚPRAVY ROZVODU VYTÁPĚNÍ (SOUČÁSTÍ DODÁVKY ZTI)
- PROVEDENÍ ROZVODŮ ELEKTRO VČ. PROVEDENÍ DRÁŽEK A JEJICH ZAPLNĚNÍ (SOUČÁSTÍ DODÁVKY ELEKTRO)
- OSAZENÍ NOVÝCH PLECHOVÝCH DVEŘNÍCH ŽÁRUBNÍ, ŽÁRUBNĚ BUDOU OPATŘENY NÁTĚROVÝM SYSTÉMEM (BAREVNÝ ODSTÍN DLE VÝBĚRU INVESTORA)
- D+M VNITRNÍCH PLASTOVÝCH PARAPETŮ VIZ VÝKRESOVÁ DOKUMENTACE
- DODÁVKA DŘEVĚNÝCH DVEŘNÍCH VÝPLNÍ. DVEŘNÍ VÝPLNĚ BUDOU VYBAVENY KOVÁNÍM KLIKA/KLIKA. VE WC KOJÍCH S WC ZÁMKEM. VSTUPNÍ DVEŘE BUDOU VYBAVENY DOZICKÝM ZÁMKEM A ZNAČICÍ TABULKOU. POVRCHOVÁ ÚPRAVA DVEŘNÍCH VÝPLNÍ BUDE VHODNÁ DO SOCIÁLNÍCH MÍSTNOSTÍ – MIN. CPL LAMINÁT
- PROVEDENÍ NOVE HUBÉ POVRCHOVÉ ÚPRAVY STĚN A STROPŮ, KTERÁ ZAHRNÚJE PROVEDENÍ POSTŘIKU CEMENTOVÝM MLÉKEM (PAČOK) A PROVEDENÍ HUBÉ CEMENTOVÉ OMÍTKY V TL. 30MM.
- PROVEDENÍ VÝZTUŽNÉ VRSTVY OMÍTKY POMOCÍ DVOJITÉ FLEXIBILNÍ STĚRKY S VLOŽENOU VÝZTUŽNOU TKANINOU.
- PROVEDENÍ SÁDROVÉ OMÍTKY STĚN A STROPŮ (MIMO PLOCHY KDE BUDE PROVEDEN KERAMICKÝ OBKLAD)
- PROVEDENÍ KERAMICKÉHO OBKLADU. NALEPENÍ NA FLEXIBILNÍ LEPIDLO. PLOCHY PŘED PROVÁDĚNÍM NAPENETROVAT. SOUČÁSTÍ BUDE SPÁROVÁNÍ A ZATĚSNĚNÍ ROHŮ A DETAILŮ SILIKONOVÝM TMELEM. KERAMICKÝ OBKLAD BUDE PROVEDEN TAKÉ NA PARAPETNÍ ZDIVO A NA HORNÍ VODOROVNÝCH POVRCH WC KÓJÍ.
- PROVEDENÍ HRUBÉHO VYROVNÁNÍ PODLAHY POMOCÍ BETONOVÉ OPRAVNÉ STĚRKY (UVAŽOVANÁ PRŮMĚRNÁ TL. 50MM VE 30% PLOCHY) VČ. ADHEZNÍHO MŮSTKU
- PROVEDENÍ SAMONIVELAČNÍ, POLYMERCEMENTOVÉ PODLAHOVÉ STĚRKY V UVAŽOVANÉ PRŮMĚRNÉ TL. 25MM VČ. PŘEDCHOZÍ PENETRACE. UVAŽOVAT S PROVEDENÍM VE DVOU VRSTVÁCH
- PROVEDENÍ HYDROIZOLAČNÍ STĚRKY PODLAHY CELOPLOŠNĚ A STĚN DO VÝŠKY 250MM S VYTAŽENÍM STĚRKY ZA UMYVADLY DO VÝŠKY 1500MM PO CELÉ DÉLCE UMYVADOVÉ STĚNY. SOUČÁSTÍ STĚRKY BUDE ROHOVÁ HYDROIZOLAČNÍ BANDÁŽ.
- PROVEDENÍ KERAMICKÉ DLAŽBY NA FLEXIBILNÍ LEPIDLO VČ. PŘEDCHOZÍ PENETRACE. BUDE POUŽITA PROTISKLUZOVÁ DLAŽBA min. R11. SOUČÁSTÍ BUDE SPÁROVÁNÍ A ZATMELENÍ ROHŮ A DETAILŮ SILIKONOVÝM TMELEM.
- PROVEDENÍ KAZETOVÉHO PODHLEDU V RASTRU 600/600MM. KAZETY VHODNÉ DO VLHKÉHO PROSTŘEDÍ
- Z DŮVODU VĚTŠÍHO POČTU NESTANDARDNĚ ŘEŠENÉHO NAPOJENÍ WC MÍS, JE PROJEKČNĚ UVAŽOVÁNO S PROVEDENÍM SÁDROKARTONOVÉHO OBLOŽENÍ (ZAKUFROVÁNÍ) TĚCHTO ROZVODŮ V ROZSAHU 10M2 SYSTÉMOVÉ OCELOVÉ KONSTRUKCE + OPLÁŠTĚNÍ SDK + NÁSLEDNÝ KERAMICKÝ OBKLAD. OPLOŠTĚNÍ BUDE PROVEDENO DESKAMI VHODNÝMI DO VLHKÉHO PROSTŘEDÍ. PRO TUTO ČÁST BUDE PROVEDENA DODAVATELSKÁ DOKUMENTACE NAVRŽENÁ AŽ PO PROVEDENÍ DEMONTÁŽE SANITÁRNÍHO VYBAVENÍ.
- VÝMALBA STĚN A STROPŮ BÍLOU, VODOU ŘEDITELNOU BARVOU V MIN. 3 VRSTVÁCH, VČ. NAVAZUJÍCÍ DOTČENÉ PLOCHY STĚN MÍSTNOSTI CHODBY (PLOCHA CHODBY PRO VÝMALBU 30M2/VRSTVA)
- OSAZENÍ ZDRAVOTNĚ-TECHNICKÉHO ZAŘÍZENÍ – UMYVADLA, BATERIE, WC MÍSY, RADIÁTORY (SOUČÁSTÍ DÁDÁVKY ZTI)
- NÁTĚR STÁVAJÍCÍCH ROZVODŮ ZTI ATD.
- DOKONČENÍ ELEKTROINSTALACE – MONTÁŽ VYPÍNAČŮ, OSVĚTLENÍ ATD. (SOUČÁSTÍ DODÁVKY ELEKTRO)
- MONTÁŽ VNITŘNÍHO VYBAVENÍ (DRŽÁKY PAPIROVÝCH UTĚREK, DRŽÁK TOALETNÍCH PAPIRŮ PR.330MM, DÁVKOVAČ TEKUTÉHO MÝDLA, ODPADKOVÝ KOŠ)

2				
1				
Č. změny	Předmět změny	Změnu provedl	Podpis	Datum

Vedoucí projektant – HIP		Martin Polách			R&P PROJEKT		mobil: +420 775 33 43 18 +420 777 19 20 39	
Projektant		Martin Polách				STATIKA, PROJEKCE S.R.O.		
Vypracoval		Martin Polách				Havlíčkovo nábřeží 2728/38 702 00 Ostrava-Moravská Ostrava Česká republika www.rpprojekt.cz IČ: 278 51 443    DIČ: CZ27851443		e-mail: rojickova@rpprojekt.cz polach@rpprojekt.cz
Stavebník		MĚSTO BOHUMÍN – MÚ, odbor školství, kultury a sportu Masarykova 158, 735 81 Bohumín						
Název stavby: ŠD při ZŠ Beneše, Bohumín - Oprava sociálního zázemí				Profese	stavebně konstrukční			
Část: Stavební řešení				Č. zak.	010223			
				Stupeň	technická pomoc			
				Datum	02/2023			
				Formát	4x44 (A2)			
Název výkresu: WC pro děti 2.NP - Půdorys - nový stav				Měřítko 1:25	Číslo výkresu 010223-7			