

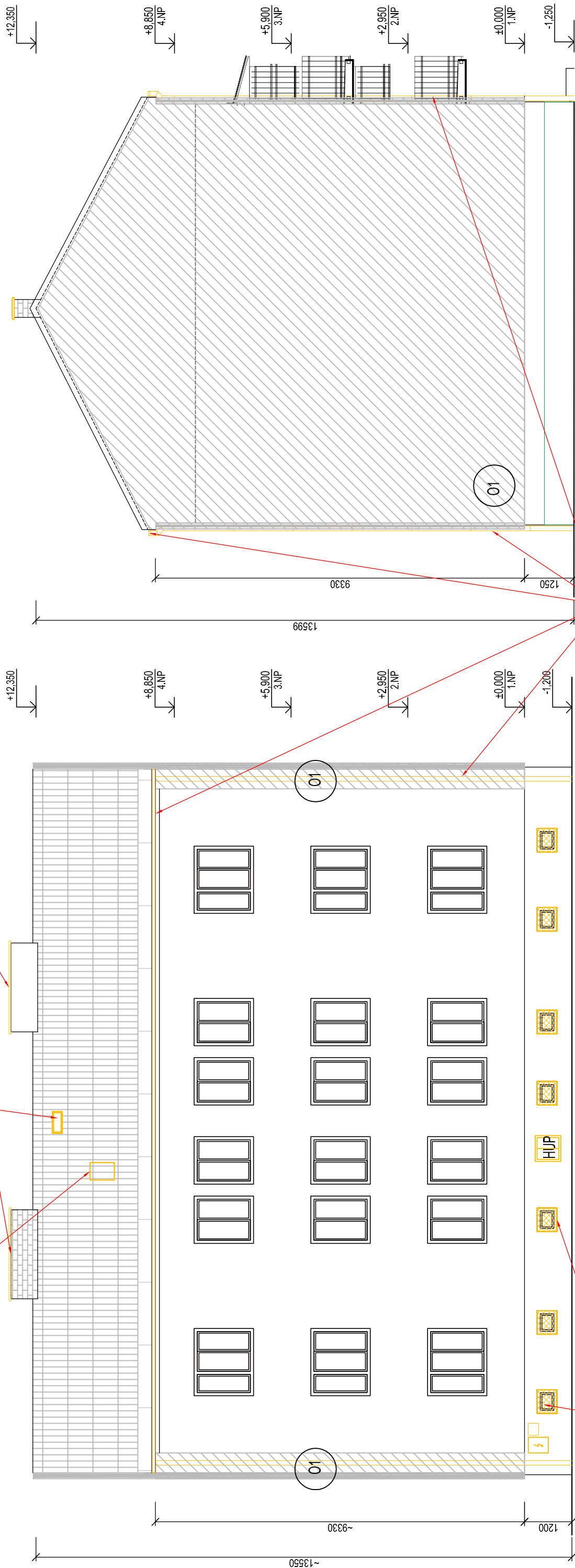
POHLED OD JIHOVÝCHODU
- stávající stav+bourání

POHLED OD SEVEROVÝCHODU
- stávající stav+bourání

ODSTRANĚNÍ HORNÍCH VRSTEV CIHEL KOMÍNOVÝCH TĚLES
NARUŠENÝCH POVĚTRNOSTNÍMI VLIVY-SNÍŽENÍ KOMINŮ CCA O 450 MM

ZRUŠIT OTVOR PO PŮVODNÍM
STŘEŠNÍM OKNU

VYBOURÁNÍ OTVORU PRO NOVÉ
STŘEŠNÍ OKNO



DEMONTÁŽ STÁVAJÍCÍCH STŘEŠNÍCH ŽLABŮ
A STŘEŠNÍCH SVODŮ

±0= ÚROVEŇ PODLAHY PODESTY 1. NP≈-200,140

LEGENDA:

- 01

NADZEMNÍ PODLAŽÍ - zateplený štít

 - SILIKONOVÁ ROZTÍRANÁ OMÍTKA + TMEL
 - ETICS-EPS 70F (ETICS)
 - VYSPRAVENÁ BRIZOLITOVÁ OMÍTKA
 - CHELNĚ-VOŠTINOVÉ ZDIVO
 - VNITŘNÍ ŠTUKOVÁ JADROVÁ OMÍTKA
- STÁVAJÍCÍ KONSTRUKCE

5 MM

150MM

40 MM

375MM

30 MM
- BOURANÉ KONSTRUKCE

POZNÁMKA:
BOURACÍ PRÁCE - PODROBNĚ VIZ. VYPRACOVANÁ TZ

SOUVISEJÍCÍ DOKUMENTACE:
- KOMPLETNÍ TEXTOVÁ ČÁST PD
- VÝKRESOVÁ DOKUMENTACE

SKLADBY KONSTRUKCÍ

OZNAČENÍ REVIZE	PŘEDMĚT REVIZE	DATUM REVIZE	REVIZI PROVEDL

"STAVEBNÍ ÚPRAVY BYTOVÝCH DOMŮ na ul. NERUDOVA č.p.881, 883 a 884 v BOHUMÍNĚ" BYTOVÝ DŮM č.p. 884		ING. PAVEL STOKLASA PROJEKT / STUDIO B. NĚMCOVÉ 20, 746 01 OPAVA	
MÍSTO STAVBY NERUDOVA č.p. 884, BOHUMÍN	ZODPOVĚDNÝ PROJEKTANT ING. PAVEL STOKLASA	VYPRACOVAL ING. PAVEL STOKLASA	projekt studio
VEDOUcí PROJEKTU ING. PAVEL STOKLASA	MĚŘÍTKO 1:100	DATUM 08/2022	
OBJEDVATEL MĚSTSKÝ ÚŘAD BOHUMÍN, MASARYKOVA 158, 735 81 BOHUMÍN	ČÍSLO ZAKÁZKY 0222/003	ČÍSLO KÓPE	
ČÁST D. 1.1 ARCHITEKTONICKO - STAVEBNÍ ŘEŠENÍ	STUPEŇ PDSP+DVDS		
STAVEBNÍ OBJEKT NERUDOVA č.p. 884			
NÁZEV VÝKRESU POHLED OD JIHOVÝCHODU, SEVEROVÝCHODU - stávající stav+bourání			