

LEGENDA MÍSTNOSTÍ

č.	název místnosti	m ²
0.01	CHODBA	4,90
0.02	SKLEPY	82,98
0.03	SKLEPY	14,21
0.04	SKLEPY	82,98
0.05	SKLEPY	14,58
0.06	SKLEPY	14,58
0.07	SKLEPY	82,98
0.08	CHODBA	4,90
0.09	SKLEPY	82,98
0.10	SKLEPY	14,21
0.11	SKLEPY	60,91
0.12	SKLEPY	60,91

Dokumentace byla ověřena ve stavebním řízení
a je podkladem pro provedení stavby podle stavebního
povolení č. *11020/2010/001/STAVBA* ze dne *9.3.2011*

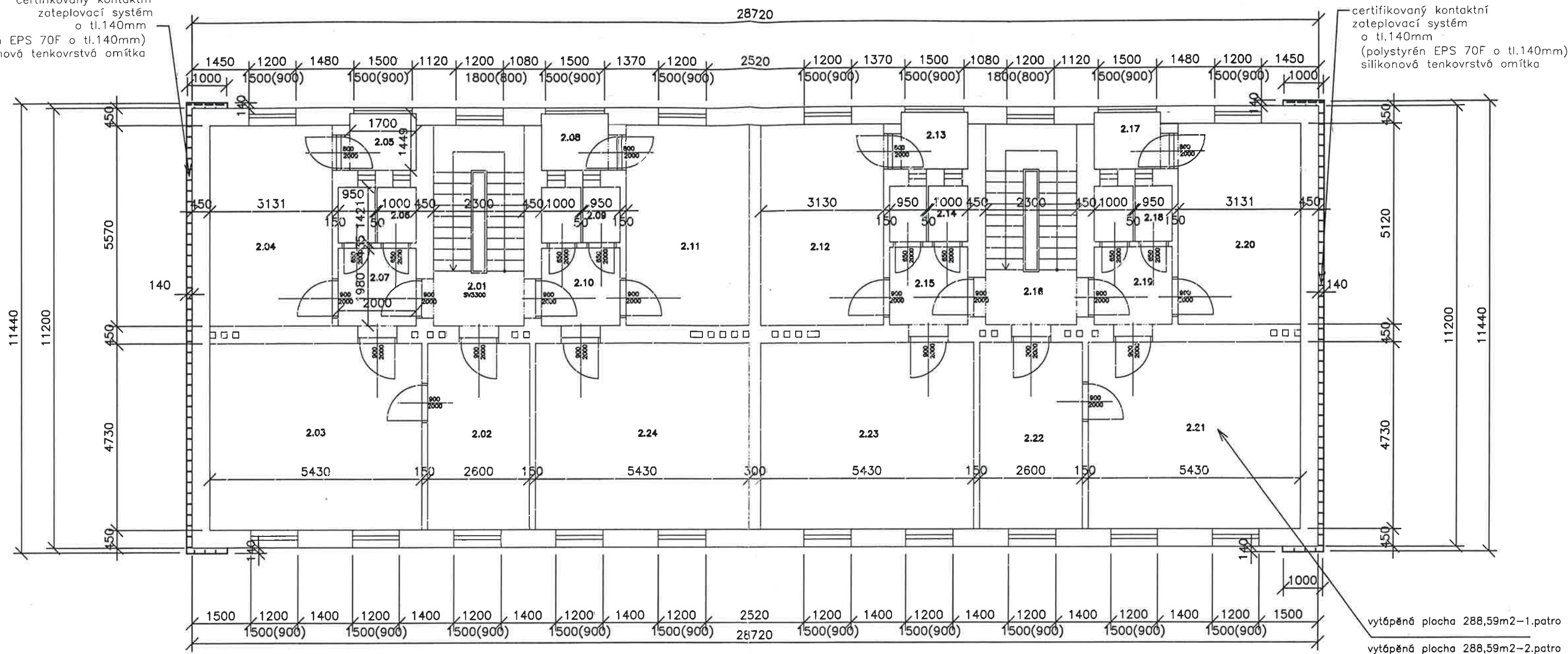
MĚSTSKÝ ÚŘAD
odbor stavební
BOHUMÍN

38/10
12.10.2010
3

Dokumentace pro dotační program "Zelená úsporám", + pro realizaci stavby

Zodpovědný projektant ING. VLASTA SLÍVOVÁ	Vypracoval ING. VLASTA SLÍVOVÁ	Ing. Vlasta SLÍVOVÁ autorizovaný inženýr pro obor
Investor Město Bohumín, Masarykova 158, 735 81 Bohumín	Datum 12.10.2010	Formát A4
Stavba Oprava obytných domů č.p.602-603, ul. Seifertova v Novém Bohumíně	Stupeň DSP	Zakázka 871-M38/2010
Obsah PŮDORYS SUTERÉNU - stávající stav	Měřítko 1:100	Číslo výkresu M-871-02

certifikovaný kontaktní
zateplovací systém
o tl.140mm
(polystyrén EPS 70F o tl.140mm)
silikonová tenkovrstvá omítka



LEGENDA MÍSTNOSTÍ (PLATÍ I PRO 3.NP)

č	název místnosti	m ²	č	název místnosti	m ²
2.01	SCHODIŠTĚ	11,43	2.13	KOMORA	2,75
2.02	POKOJ	11,91	2.14	HYG.ZAŘÍZENÍ	2,85
2.03	LOŽNICE	24,87	2.15	CHODBA	3,96
2.04	KUCHYŇ	15,56	2.16	SCHODIŠTĚ	11,43
2.05	KOMORA	2,75	2.17	KOMORA	2,75
2.06	HYG.ZAŘÍZENÍ	2,85	2.18	HYG.ZAŘÍZENÍ	2,85
2.07	CHODBA	3,96	2.19	CHODBA	3,96
2.08	KOMORA	2,75	2.20	KUCHYŇ	15,56
2.09	HYG.ZAŘÍZENÍ	2,85	2.21	LOŽNICE	24,87
2.10	CHODBA	3,96	2.22	POKOJ	11,91
2.11	KUCHYŇ	15,56	2.23	LOŽNICE	24,87
2.12	KUCHYŇ	15,56	2.24	LOŽNICE	24,87

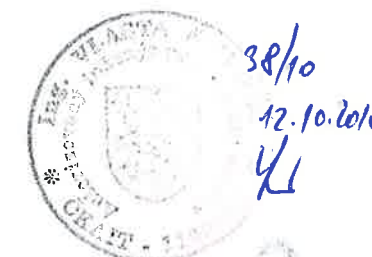
Dokumentace byla ověřena ve stavebním řízení
a je podkladem pro provedení stavby podle stavebního
povolení č. j. HVOO/09208/KOM/STAV/16 ze dne 9.3.2011

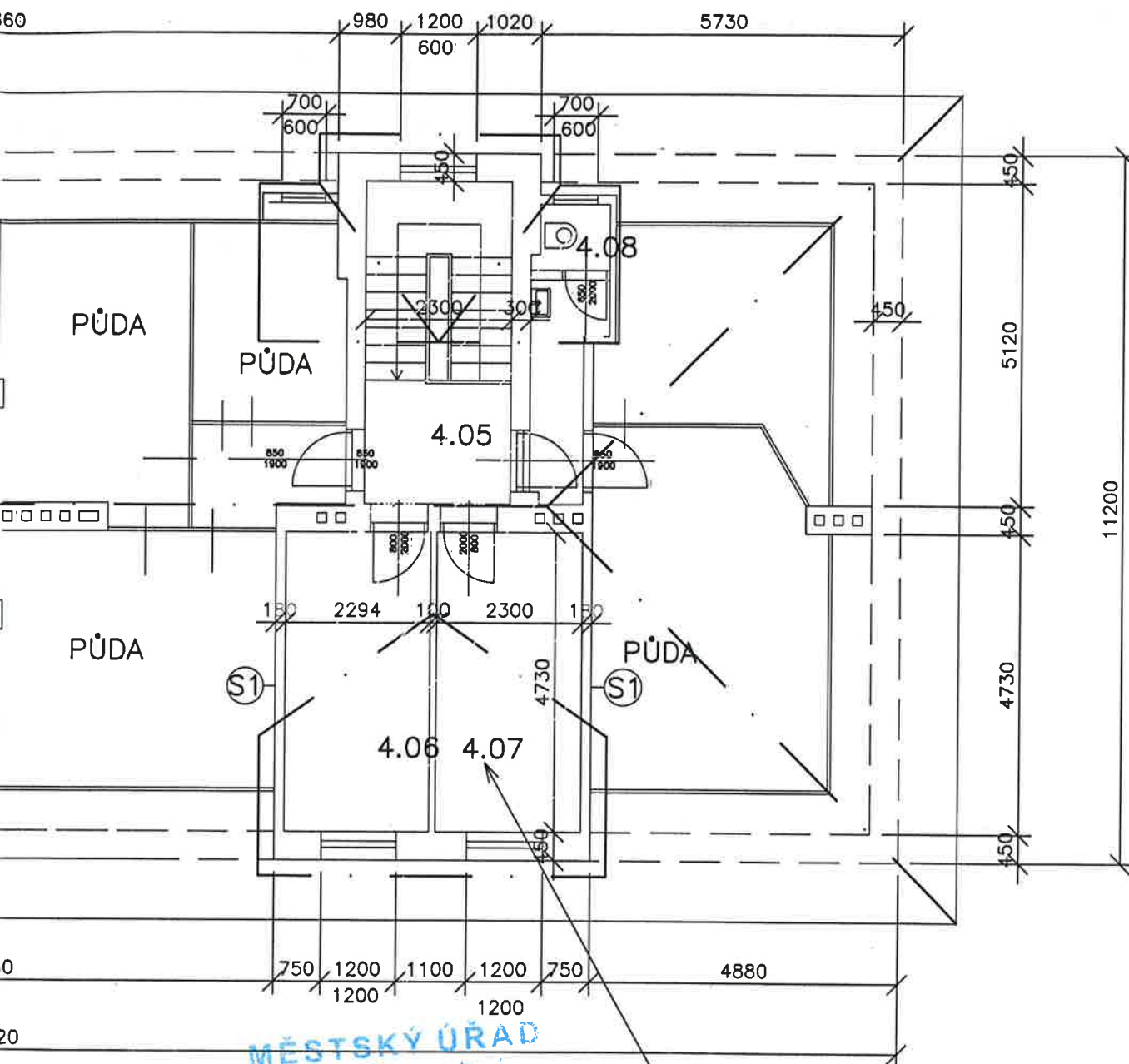
MĚSTSKÝ ÚŘAD
odbor stavební
BOHUMÍN

PŮDORYS PLATÍ PRO 2.NP I 3.NP

Dokumentace pro dotační program "Zelená úsporám", + pro realizaci stavby

Zodpovědný projektant ING. VLASTA SLÍVOVÁ	Vypracoval ING. VLASTA SLÍVOVÁ	Ing. Vlasta SLÍVOVÁ autorizovaný inženýr pro obor pozemní stavitelství Nadražní 75/223, 702 00 Opatowitz tel.: 596 121 431, mobil: 730 03 940
Investor Město Bohumín, Masarykova 158, 735 81 Bohumín	Stavba Oprava obytných domů č.p.602-603, ul. Seifertova v Novém Bohumíně Dokumentace pro dotační program "Zelená úsporám",	Data Formát Stupeň Zakázka Měřítko
Obsah PŮDORYS 2.NP, 3.NP - nový stav		2 A4 DSP 871-M38/2010 Číslo výkresu M-871-11





3m2-podkroví č.603

vytápěná plocha 41,88m2-podkroví č.602

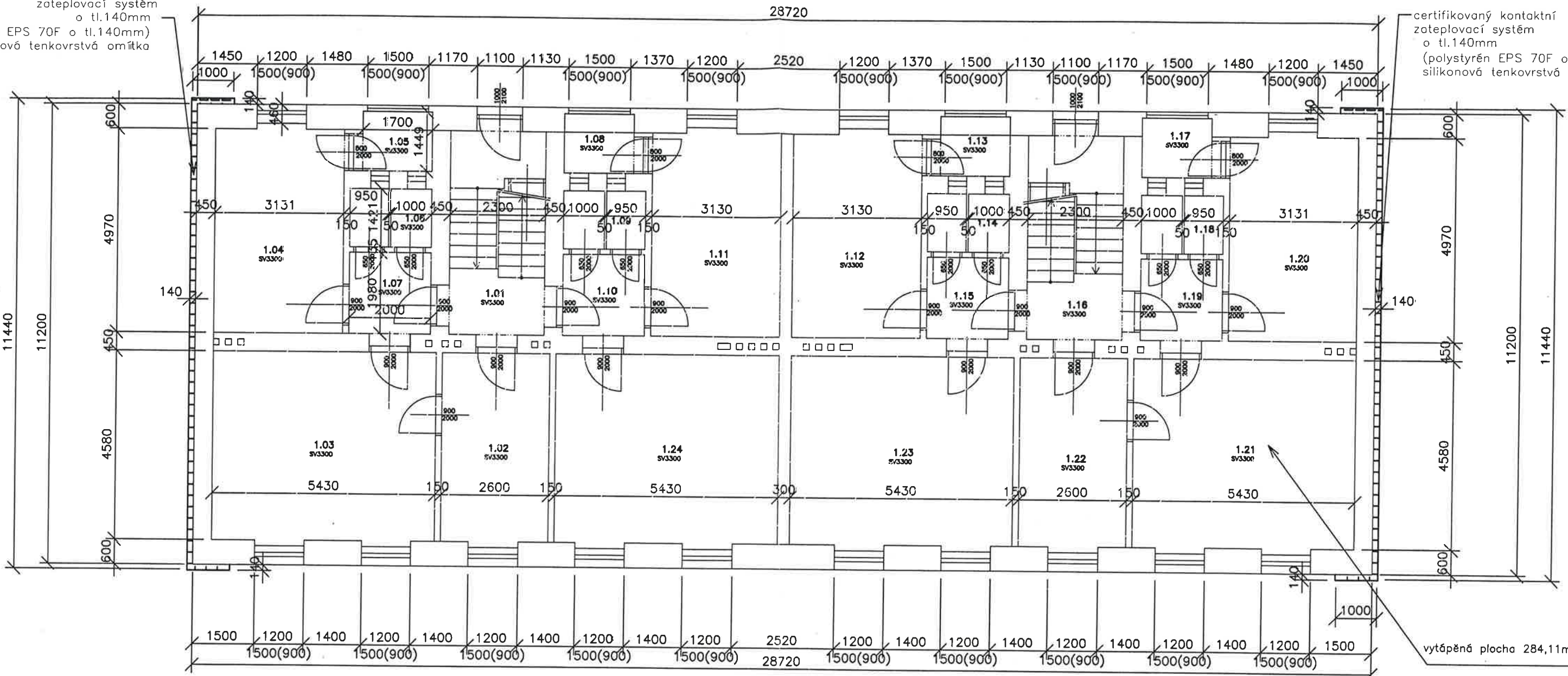
Dokumentace byla ověřena ve stavebním řízení
a je podkladem pro provedení stavby podle stavebního
povolení č. HUP0/092002/SAM/1744 ze dne 9.1.2011

a půdou

Dokumentace pro dotační program "Zelená úsporám", + pro realizaci stavby

Zodpovědný projektant ING. VLASTA SLÍVOVÁ	Vypracoval ING. VLASTA SLÍVOVÁ	Ing. Vlasta SLÍVOVÁ autORIZOVANÝ INŽENÝR PRO OHOŘ POZEMNÍ STAVITELSTVÍ Nádražní 75/2923, 702 00 OSTRAVA I
Investor Město Bohumín, Masarykova 158, 735 81 Bohumín	Datum 9/10	Formát 2 A4
Stavba Oprava obytných domů č.p.602-603, ul. Seifertova v Novém Bohumíně Dokumentace pro dotační program "Zelená úsporám",	Stupeň DSP	Zakázka 871-M38/2010
Obsah PŮDORYS PODKROVÍ - stávající a nový stav	Měřítko 1:100	Číslo výkresu M-871-05

certifikovaný kontaktní
zateplovací systém
o tl.140mm
(polystyrén EPS 70F o tl.140mm)
silikonová tenkovrstvá omítka



certifikovaný kontaktní
zateplovací systém
o tl.140mm
(polystyrén EPS 70F o tl.140mm)
silikonová tenkovrstvá omítka

vytápěná plocha 284,11m²-přízemí

LEGENDA MÍSTNOSTÍ

č	název místnosti	m²	č	název místnosti	m²
1.01	SCHODIŠTĚ	11,43	1.13	KOMORA	2,75
1.02	POKOJ	11,91	1.14	HYG.ZAŘÍZENÍ	2,85
1.03	LOŽNICE	24,87	1.15	CHODBA	3,96
1.04	KUCHYŇ	15,56	1.16	SCHODIŠTĚ	11,43
1.05	KOMORA	2,75	1.17	KOMORA	2,75
1.06	HYG.ZAŘÍZENÍ	2,85	1.18	HYG.ZAŘÍZENÍ	2,85
1.07	CHODBA	3,96	1.19	CHODBA	3,96
1.08	KOMORA	2,75	1.20	KUCHYŇ	15,56
1.09	HYG.ZAŘÍZENÍ	2,85	1.21	LOŽNICE	24,87
1.10	CHODBA	3,96	1.22	POKOJ	11,91
1.11	KUCHYŇ	15,56	1.23	LOŽNICE	24,87
1.12	KUCHYŇ	15,56	1.24	LOŽNICE	24,87

Dokumentace byla ověřena ve stavebním řízení
a je podkladem pro provedení stavby podle stavebního
povolení č. 1140/09/2008/Bohumín/14 9.1.2011

MĚSTSKÝ ÚŘAD
odbor stavební
BOHUMÍN



Dokumentace pro dotační program "Zelená úsporám", + pro realizaci stavby

Zodpovědný projektant ING. VLASTA SLÍVOVÁ	Vypracoval ING. VLASTA SLÍVOVÁ	Ing. Vlasta SLÍVOVÁ autorizovaný inženýr pro obor pozemní stavby
Investor Město Bohumín, Masarykova 158 , 735 81 Bohumín	Datum 75/29/13, 702 00 07/14	Formát Česká republika 2 A4
Stavba Oprava obytných domů č.p.602-603, ul. Seifertova v Novém Bohumíně Dokumentace pro dotační program "Zelená úsporám",	Stupeň DSP	Zakázka 871-M38/2010
Obsah PŮDORYS PŘÍZEMÍ - nový stav	Měřítko 1:100	Číslo výkresu M-871-10

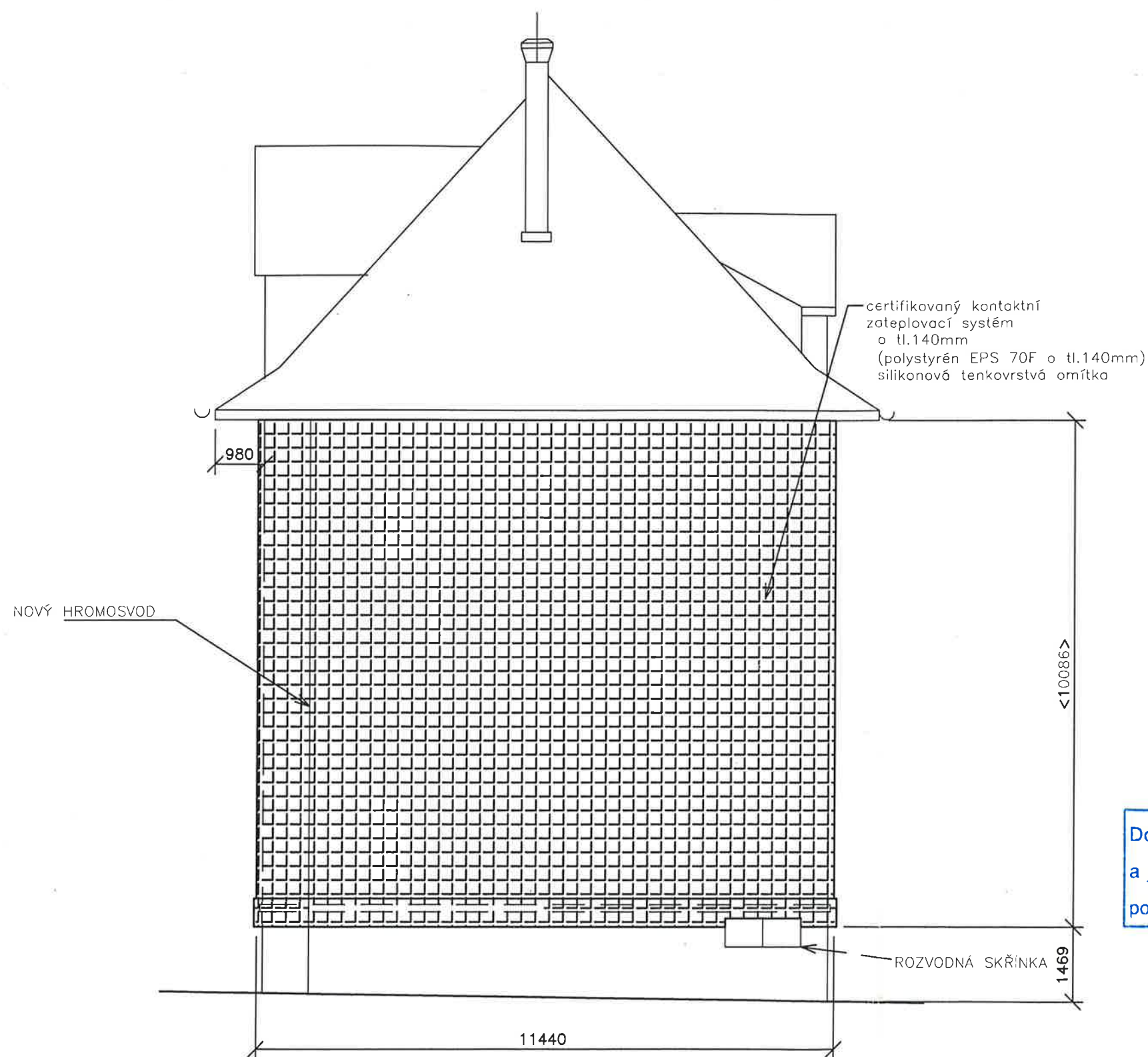
[illegible]

MĚSTSKÝ ÚŘAD
odbor stavební
BOHUMÍN



38/10
12.10.2016
Y

Zodpovědný projektant ING. VLASTA SLÍVOVÁ		Vypracoval ING. VLASTA SLÍVOVÁ		Ing. Vlasta SLÍVOVÁ autorizovaný inženýr pro obor pozemní stavitelství Nádražní 75/2923, 702 00 OSTRAVA I tel./fax: 596 123 431, mobil: 606 773 946	
Investor Město Bohumín, Masarykova 158, 735 81 Bohumín		Datum 10.7.2010		Česká republika	
Stavba Oprava obytných domů č.p.602-603, ul. Seifertova v Novém Bohumíně Dokumentace pro dotační program "Zelená úsporám".		Formát 2 A4		Stupeň DSP	
Obsah ŘEZ A-A nový stav		Zakázka 871-M38/2010		Měřítko Číslo výkresu 1:100 M-871-12	



Dokumentace byla ověřena ve stavebním řízení
a je podkladem pro provedení stavby podle stavebního
povolení č. 1146/09/01/001/001/001 ze dne 9.1.2011

MĚSTSKÝ ÚŘAD
Bohumín

32/10
12.10.2010
Kw
3

Dokumentace pro dotační program "Zelená úsporám", + pro realizaci stavby

Zodpovědný projektant ING. VLASTA SLÍVOVÁ		Vypracoval ING. VLASTA SLÍVOVÁ	Ing. Vlasta SLÍVOVÁ autorizovaný inženýr pro obor pozemní stavby Nádražní 75/2023, 40. 001 OSTRAVA tel./fax: 596 123 431, mobil: 602 123 456 Česká republika	
Investor Město Bohumín, Masarykova 158 , 735 81 Bohumín			Datum 9/10	
Stavba Oprava obytných domů č.p.602–603, ul. Seifertova v Novém Bohumíně Dokumentace pro dotační program "Zelené úsporám",			Formát 2 A4	
Obsah POHLEDY P1– nový stav			Stupeň DSP	
			Zakázka 871–M38/2010	
			Měřítko 1:100	Číslo výkresu M–871–13

Dokumentace byla ověřena ve stavebním řízení
a je podkladem pro provedení stavby podle stavebního
povolení č. 440/012010/Boh ze dne 9.3.2011

MĚSTSKÝ ÚŘAD
odbor stavební
BOHUMÍN

certifikovaný kontaktní
zateplovací systém
o tl.140mm
(polystyrén EPS 70F o tl.140mm)
silikonová tenkovrstvá omítka

certifikovaný kontaktní
zateplovací systém
o tl.140mm
(polystyrén EPS 70F o tl.140mm)
silikonová tenkovrstvá omítka



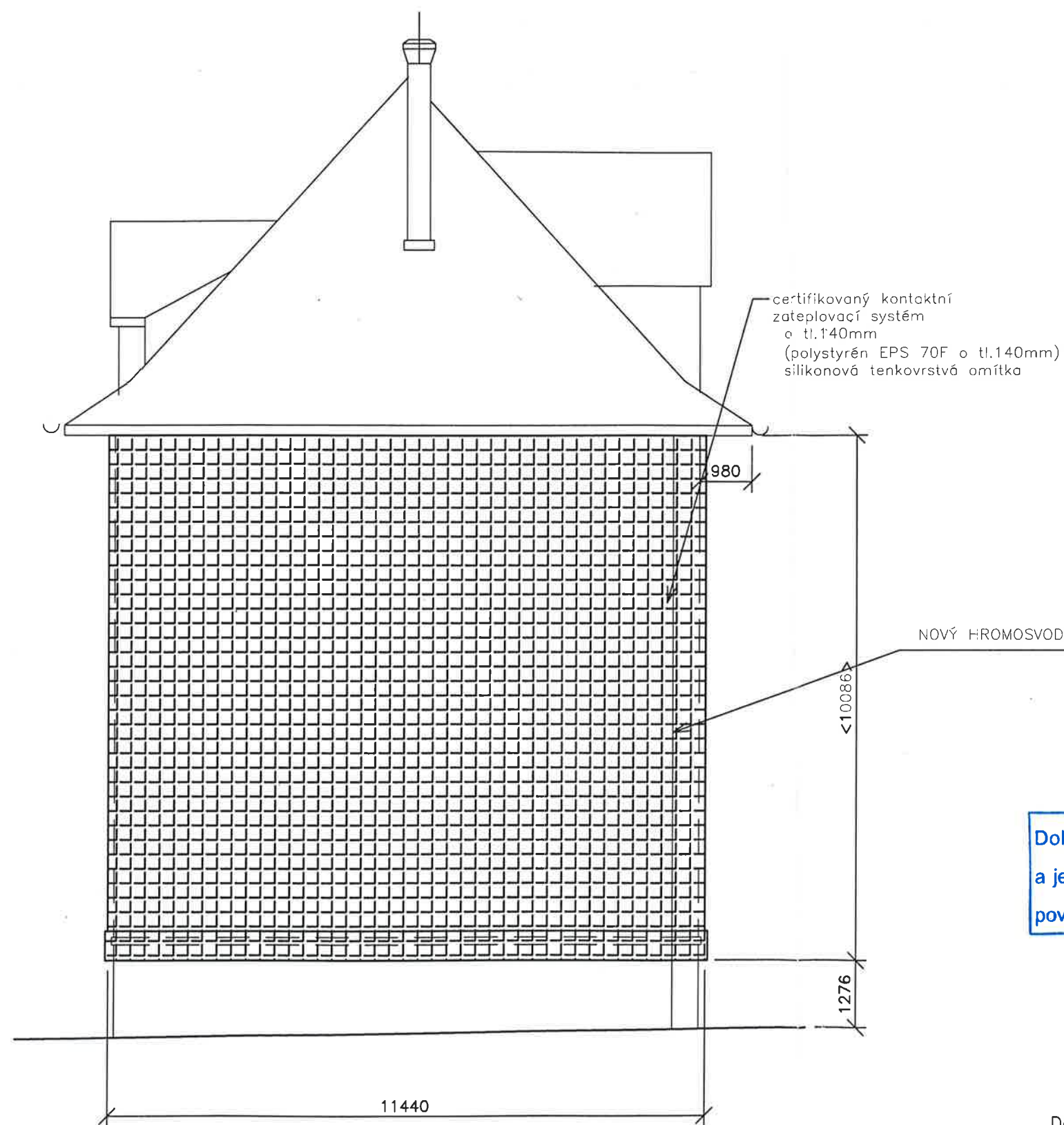
38/10
12-10-2010
KLS

3

- (K2)(K1) OPLECHOVÁNÍ OKENNÍCH PARAPETŮ : TiZn PLECHU TL. 0,7MM RŠ cca 330mm
(S1) PARAPET VNITŘNÍ : POSTFORMINGOVÁ TYPOVÁ PARAPETNÍ DESKA BILÁ
(T1) PARAPET VNITŘNÍ : STRUKTUROVANÝ MRAMOR TL.2CM HELOPAL CLASSIC
• vývod topidla gamat do fasády

Dokumentace pro dotační program "Zelená úsporám", + pro realizaci stavby

Zodpovědný projektant ING. VLASTA SLÍVOVÁ		Vypracoval ING. VLASTA SLÍVOVÁ		Ing. Vlasta SLÍVOVÁ autorizovaný inženýr pro obor pozemní stavitelství Národní 74-2023, 002-002	
--	--	-----------------------------------	--	--	--



Dokumentace byla ověřena ve stavebním řízení
a je podkladem pro provedení stavby podle stavebního
povolení č. j. MUSO/OPLOCH/1001/14 ze dne 9.3.2014

MĚSTSKÝ ÚRAD
odbor stavební
BOHUMÍN



Dokumentace pro dotační program "Zelená úsporám", + pro realizaci stavby

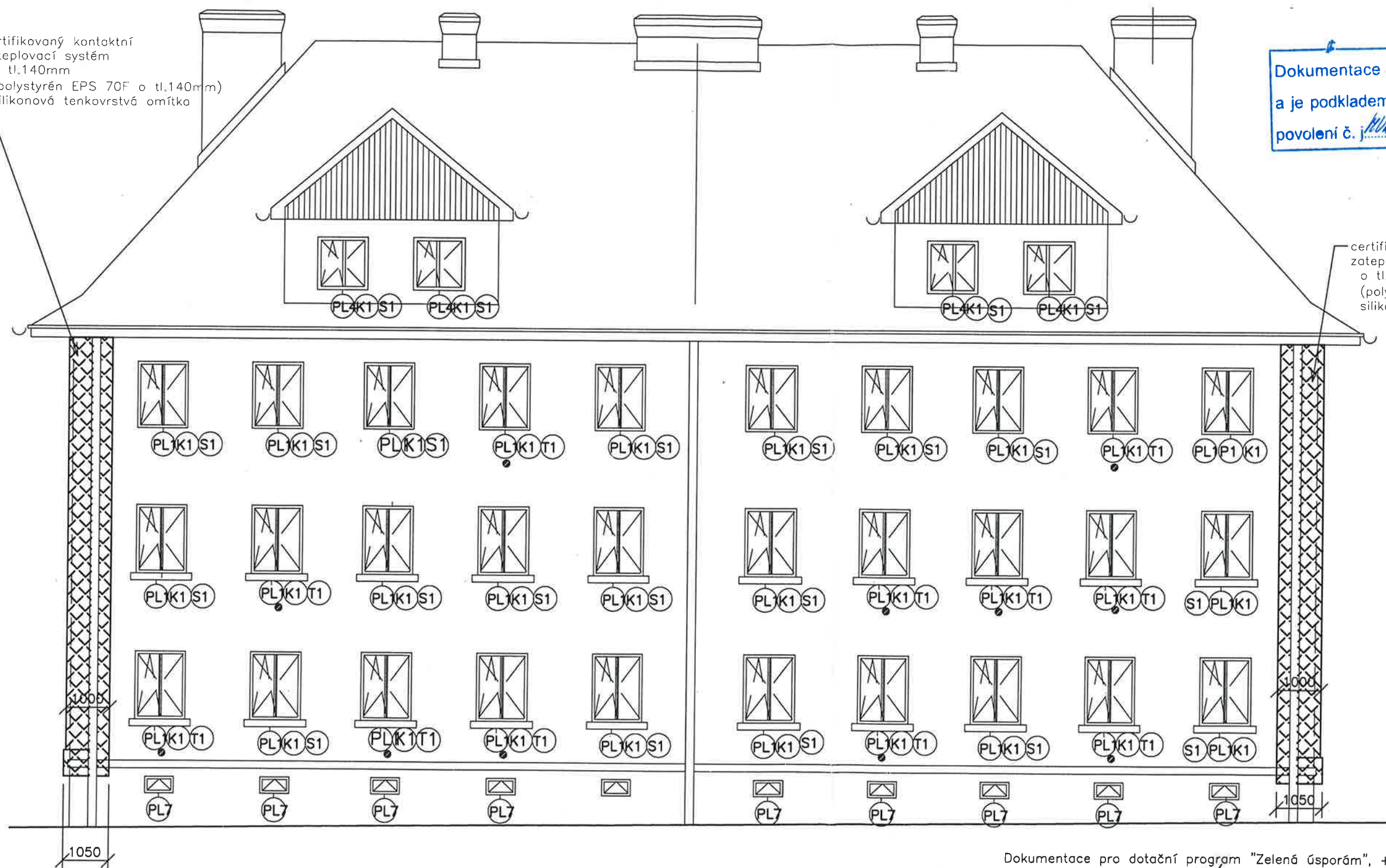
Zodpovědný projektant ING. VLASTA SLÍVOVÁ		Vypracoval ING. VLASTA SLÍVOVÁ	Ing. Vlasta SLÍVOVÁ autorizovaný inženýr pro obor pozemní stavitelství Nádražní 596 123 431, mobil 602 33 946 Česká republika
Investor Město Bohumín, Masarykova 158, 735 81 Bohumín			Data: 9/10
Stavba Oprava obytných domů č.p.602-603, ul. Seifertova v Novém Bohumíně Dokumentace pro dotační program "Zelená úsporám",			Formát 2 A4
Obsah POHLEDY P3+ nový stav			Stupeň DSP
			Zakázka 871-M38/2010
			Měřítko 1:100
			Číslo výkresu M-871-15

certifikovaný kontaktní
zateplovací systém
o tl.140mm
(polystyrén EPS 70F o tl.140mm)
silikonová tenkovrstvá omítka

Dokumentace byla ověřena ve stavebním řízení
a je podkladem pro provedení stavby podle stavebního
povolení č. MUS/0408/2010/STAV/1 ze dne 4.3.2011

MĚSTSKÝ ÚŘAD
odbor stavební
BOHUMÍN

certifikovaný kontaktní
zateplovací systém
o tl.140mm
(polystyrén EPS 70F o tl.140mm)
silikonová tenkovrstvá omítka



● vývod topidla gamat do fasády

Dokumentace pro dotační program "Zelená úsporám", + pro realizaci stavby

Zodpovědný projektant ING. VLASTA SLÍVOVÁ		Vypracoval ING. VLASTA SLÍVOVÁ		Ing. Vlasta SLÍVOVÁ autORIZOVANÝ INŽENÝR PRO OBOH POZEMNÍ STAVITELSTVÍ Nádražní 75/2923, 702 00 OSTRAVA I tel./fax: 596 121 431, mobil: 602 122 946 Česká republika	
Investor Město Bohumín, Masarykova 158 , 735 81 Bohumín		Datum 9/10		Formát 2 A4	
Stavba Oprava obytných domů č.p.602-603, ul. Seifertova v Novém Bohumíně Dokumentace pro dotační program "Zelená úsporám",		Měřítko 1:100		Stupeň DSP	
Obsah POHLEDY P4- nový stav		Zakázka 871-M38/2010		Číslo výkresu M-871-16	