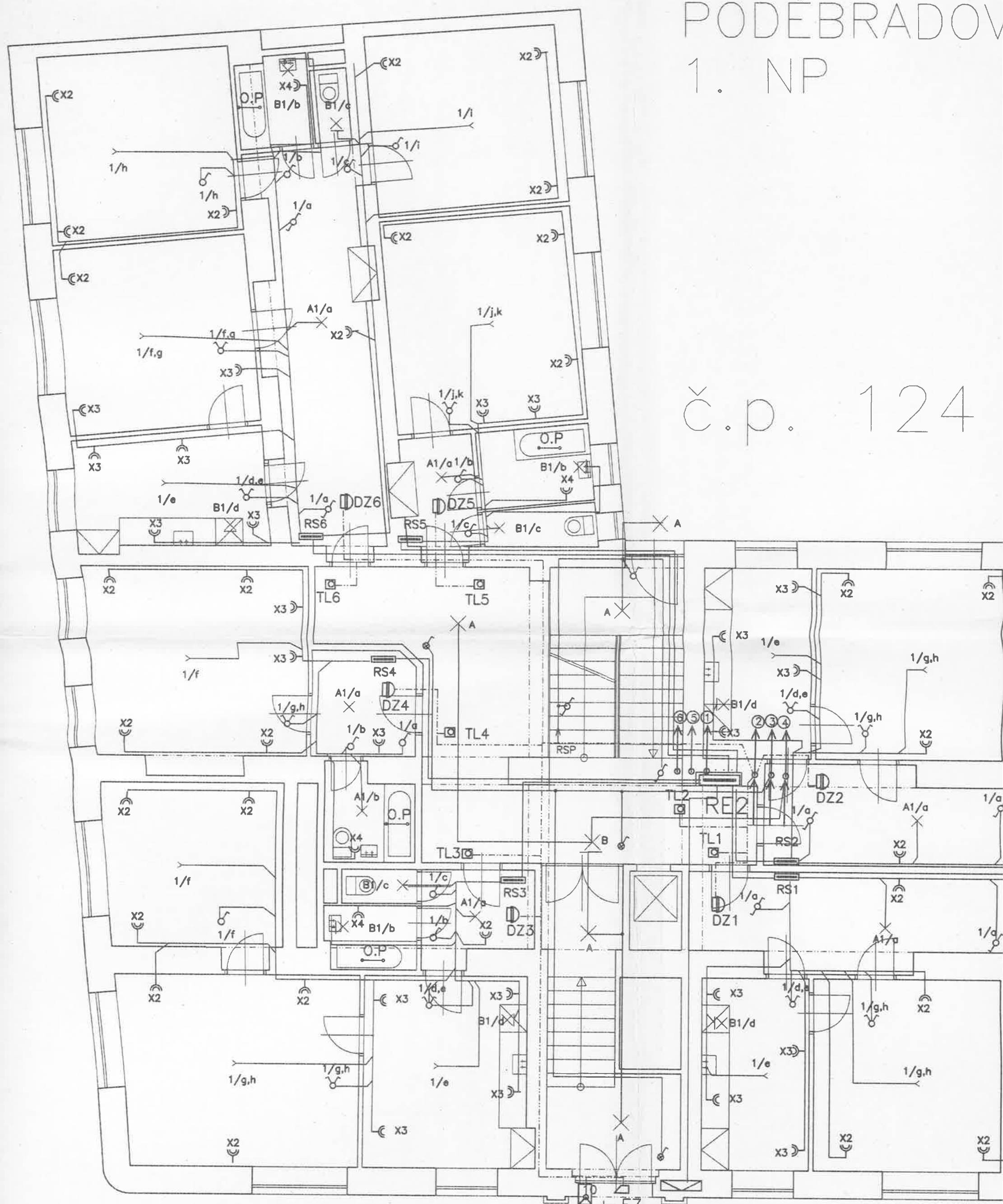


# PODĚBRADOV

## 1. NP

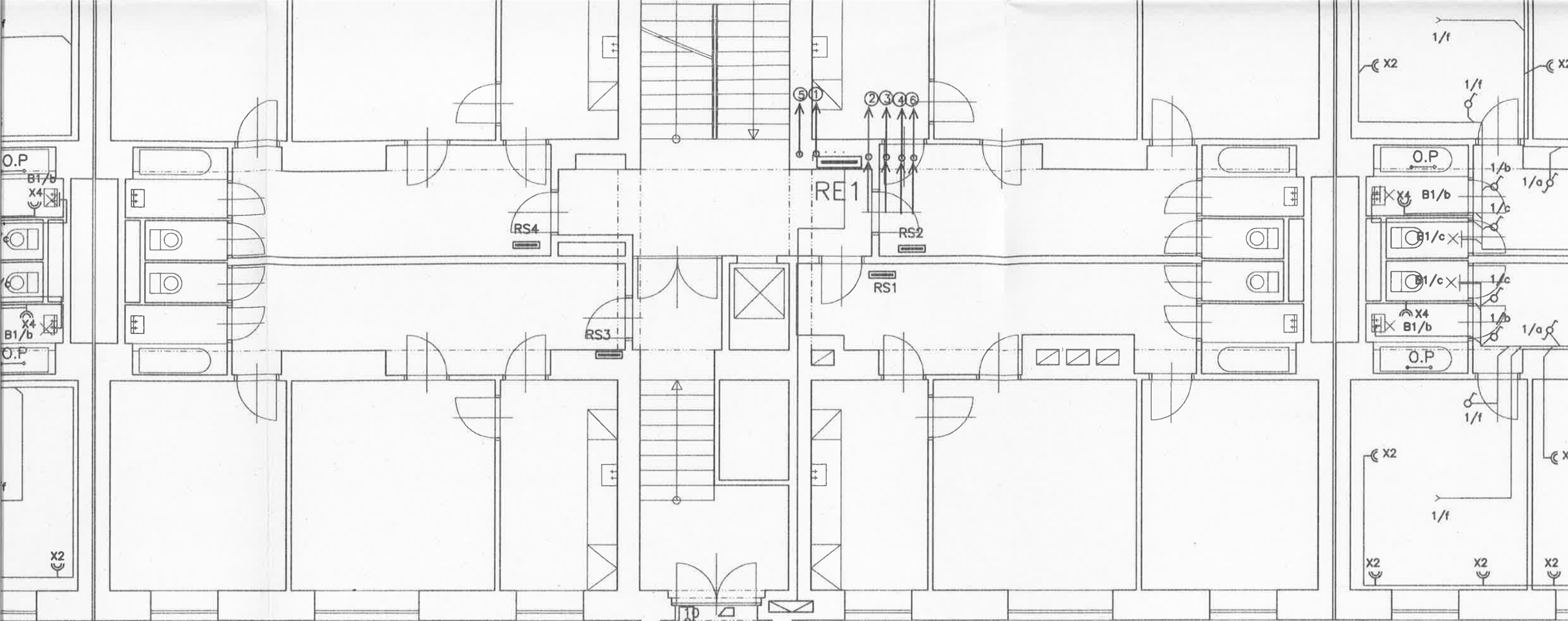
č.p. 124



tablo 4FP 830 212  
umístit Tlač. blok  
Fn 230 20/Z vč. stříšky  
4Fn 877 12  
HDS

### POPIS

- ⑤ CYKY
- ④ CYKY
- ③ CYKY
- ② SYKF
- ① Trub



sek

pojení bytu Tp-36

/ osvět. schodiště, Tp 23

ovládání osvět. schodiště/ Tp23

/ Tp,2323 + krabice KO 125 / dom. telefon

krabice na každém podlaží -Hlavní stou. vedení

krabice na každém podlaží -výtah + světlo půda

Tlač. tablo 4FP 830 212

pod umístit Tlač. blok

4Fn 230 20/Z vč. stříšky

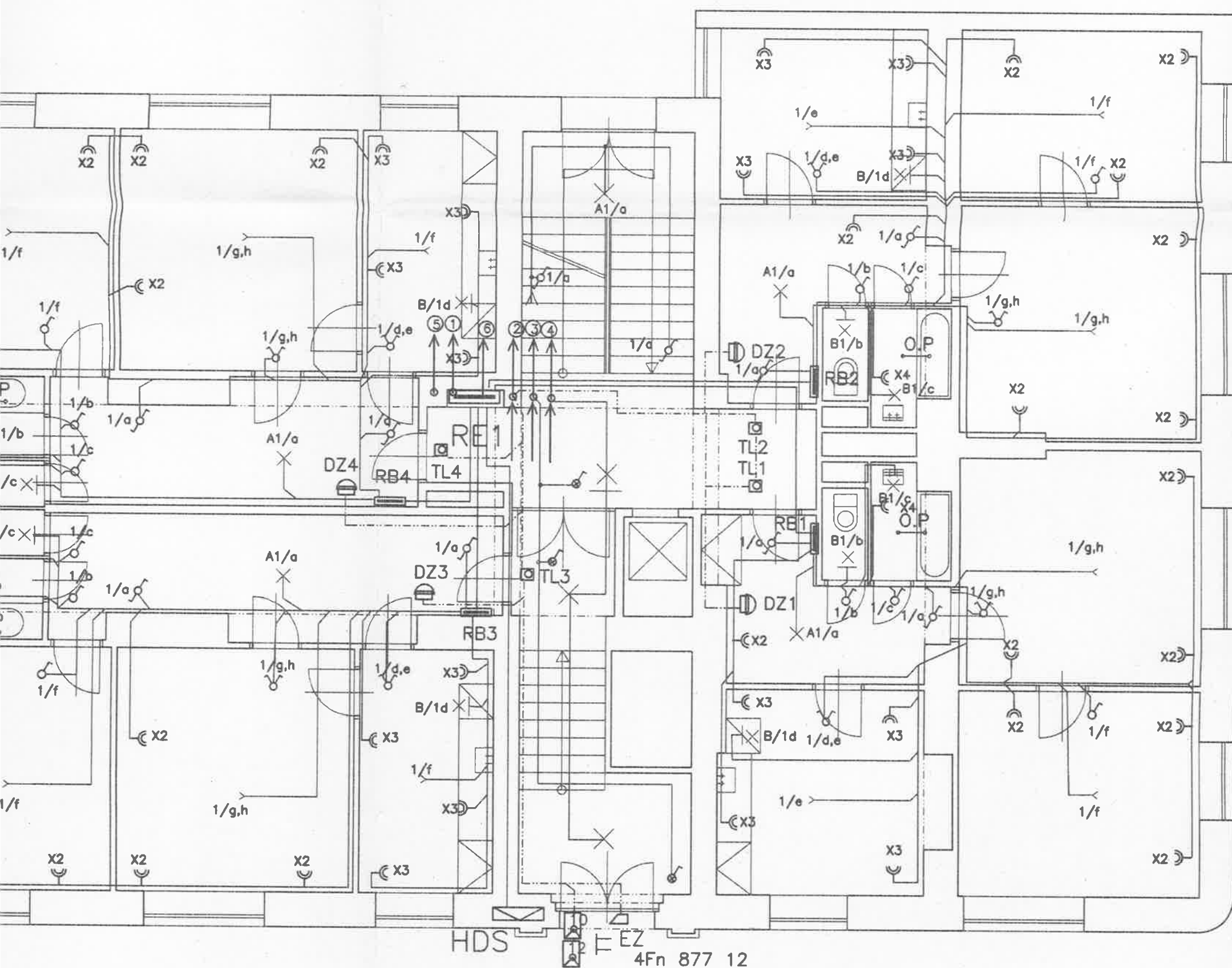
4Fn 877 12

HDS

## LEGENDA

- |     |                            |
|-----|----------------------------|
| EZ  | El. zámek                  |
|     | Tlačítkové tablo           |
|     | Tlačítko zvonkové          |
|     | Domácí telefon             |
|     | Rozváděč plastový          |
| RB2 | zapuštěný 8 modulu         |
| A X | Stropní svít. 60W, typOsm  |
| B X | Nástěnné svít. 60W, typOsr |
|     | Tlačítkový spínač s doutna |
|     | Dvojzásuvka 16A,.230V      |

č.p. 126



Tlač. tablo 4FP 830 212 - 12x tlačítko  
pod umístit Tlač. blok 4FN 230 20- 10x tlačítko

6

blo  
kově  
on  
stový  
modulu  
60W, typOsmont 14-0005-005

TENTO MATERIÁL JE DUŠEVNÍM VLASTNICTVÍM PROJEKT 2010, S.R.O., RUSKÁ 43, OSTRAVA-VÍTKOVICE, IČO 48391531, A PODLEHÁ OBCHODNÍMU TAJEMSTVÍ. VLASTNÍK SI VYHRAŽUJE S TÍMTO TAJEMSTVÍM NAKLÁDAT A JEHO VYUŽITÍ PODLEHÁ PÍSEMNÉMU SOUHLASE A STANOVENÍ PODMÍNEK TAKOVÉHO UŽITÍ.			
Vypracoval	Ing. Kolmář	Č. zakázky	31034
Přezkoumal	Ing. Kolmář	Stupeň	PROJEKT
Schválil	Ing. Kubánek	F A4	8
Datum	01/2002	CAD	Kótováno v
Investor : Město Bohumín		Měřítko	
Stavba :		1:75	
		Kótováno v	

PROJEKT  
2010