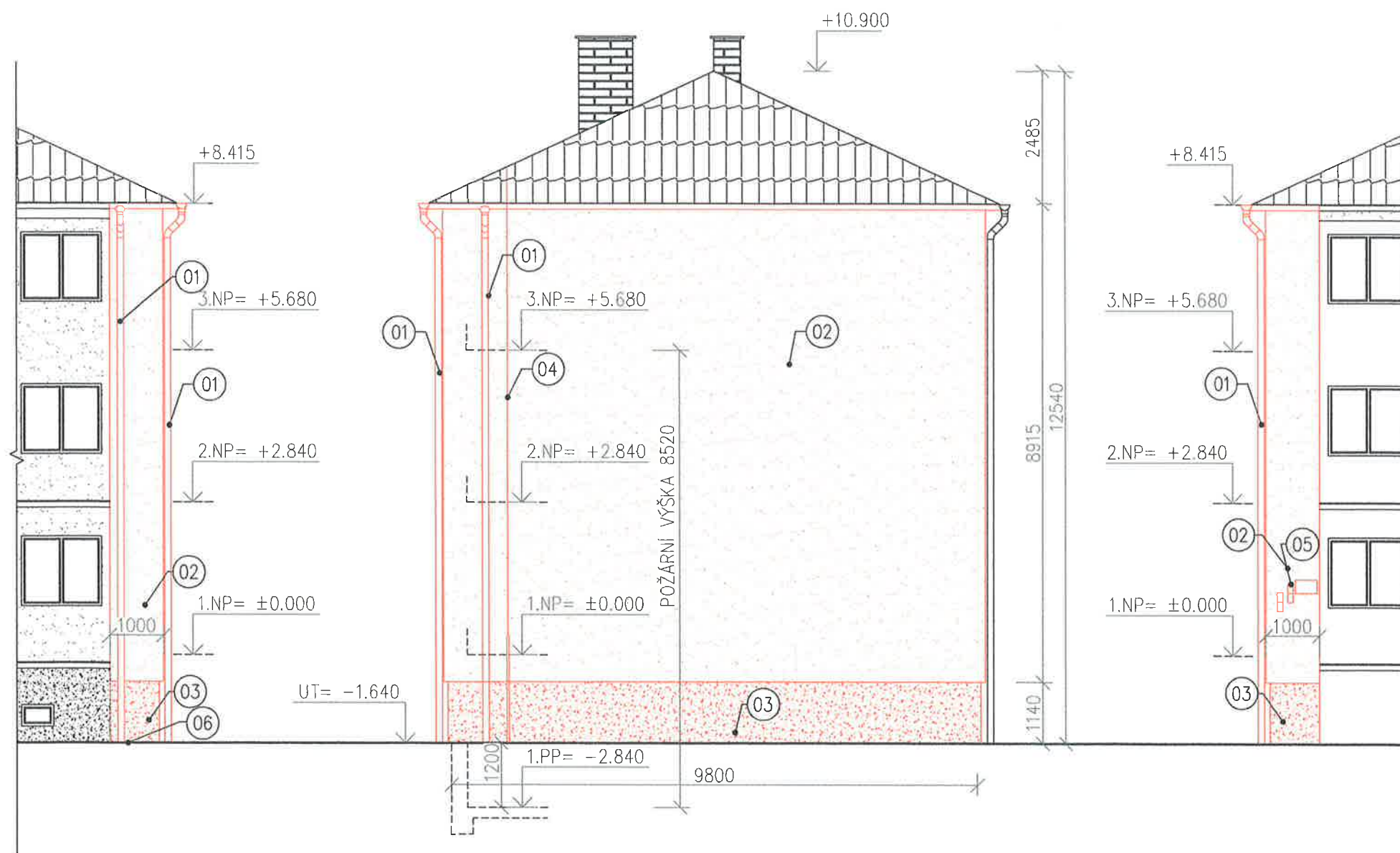


VÝCHODNÍ POHLED

SEVERNÍ POHLED

ZÁPADNÍ POHLED



LEGENDA MATERIÁLŮ

- STÁVAJÍCÍ PLECHOVÁ STŘEŠNÍ KRYTINA
- STÁVAJÍCÍ POVRCHOVÁ ÚPRAVA SOKLU OBJEKTU
- STÁVAJÍCÍ POVRCHOVÁ ÚPRAVA FASÁDY OBJEKTU
- STÁVAJÍCÍ POVRCHOVÁ ÚPRAVA FASÁDY OBJEKTU
- CIHELNÉ ZDIVO KOMÍNŮ
- NOVÉ KONSTRUKCE

Dokumentace byla ověřena ve stavebním řízení a je podkladem pro provedení stavby podle stavebního povolení pod č.j. Výst. **MUBO/14108/2016/STAV/1** ze dne **25.07.2016**

MĚSTSKÝ ÚŘAD
odbor stavební
BOHUMÍN



Tabulka bublin

OZNAČENÍ	POPIS
01	OKAPNÍ SVOD STŘECHY OBJEKTU, PRŮM.= 160mm, RŠ= 330mm, BARVA ŠEDOBÍLÁ RAL 9002, UPŘESNĚNÍ BĚHEM REALIZACE DLE VÝBĚRU ZE VZORKŮ ZHOTOVITELE STAVBY. OSAZEN SAMOČISTÍCÍ LAPAČ STŘEŠNÍCH SPLAVENIN A NÁPOJEN DO PŮVODNÍHO MÍSTA V ÚROVNI TERÉNU.
02	PROVEDENÍ KZS S POUŽITÍM IZOLANTU EPS F TL. 140mm, BARVA DLE ODSŤÍNU PŮVODNÍ FASÁDY, UPŘESNĚNÍ BĚHEM REALIZACE DLE VÝBĚRU ZE VZORKŮ ZHOTOVITELE STAVBY.
03	PROVEDENÍ KZS SOKLU S POUŽITÍM IZOLANTU EPS F TL. 60mm. POVRCHOVÁ ÚPRAVA OMÍTKOU MARMOLIT V BARVĚ FASÁDY, DO VÝŠKY 600mm NAD TERÉN POUŽIT IZOLANT PERIMETR TL. 60mm.
04	SVODY JÍMACÍ HROMOSVODNÉ SOUSTAVY UKOTVENY NA FASÁDĚ CO 2,0m A PROPOJENY SE STÁVAJÍCÍM VEDENÍM NA STŘEŠE A STÁVAJÍCÍ ZEMNÍ SOUSTAVOU. U TERÉNU HROMOSVOD OPATŘEN OCHRANNÝM ÚHELNÍKEM A ZKUŠEBNÍ SVORKOU.
05	MONTÁŽ INFORMAČNÍCH CEDULEK SPRÁVCŮ SÍTÍ A CEDULE MĚSTA.
06	POLOŽENÍ NOVÉHO OKAPOVÉHO CHODNÍKU PO OBVODĚ VÝCHODNÍ STRANY FASÁDY DO PÍSKOVÉHO LOŽE, DLAŽDICE 500x500x50mm

Tato dokumentace slouží výhradně k získání stavebního povolení dané stavby a jakékoliv použití nad rámec tohoto rozsahu je na vlastní zodpovědnost investora nebo zhotovitele stavby nebo její části. Pro řádné zhotovení je nutno zpracovat realizační dokumentaci.

ZODP. PROJEKTANT DRŽITEL PRÁV KRESLIL
ING. KAREL KORBÍEL - ING. KAREL KORBÍEL



Ing. Karel Korbíel
Tytova 882, Bohumín 735 81
IČ: 020 90 163

STAVBA:
ZATEPLENÍ ŠTÍTOVÝCH ZDÍ DOMU NA ULICI ŠTEFÁNIKOVA Č.P. 280, 281 V BOHUMÍNĚ

OBJEKT:

STAVEBNÍK:

**MĚSTO BOHUMÍN,
MASARYKOVA 158, NOVÝ BOHUMÍN, 735 81 BOHUMÍN**

NÁZEV VÝKRESU:

POHLEDY – NÁVRHOVÝ STAV

Č. DOKUMENTU	
ZAKÁZKA	15Zak00001
ZMĚNA	A
DATUM	3/2015
ČÁST PD	D.1.1.b
VÝKRES Č.	03
FORMÁT	A3
STUPEŇ	DSP
MĚŘÍTKO	1 : 100