

Stavební úpravy veteriny na zubní ordinace – část: projekt interiéru



Technická zpráva

Stavebník:	město Bohumín
Sídlo:	Masarykova 158 735 81 Bohumín
Zastoupen:	Ing. Petr Vícha – starosta města IČ: 00297569 DIČ: CZ00297569 Tel.: 596 092 100 E-mail: info@mubo.cz
Zhotovitel:	MR Design CZ s.r.o. Nábřeží SPB 457/30, 708 00 Ostrava – Poruba tel: +420603418681 IČO: 25388606 DIČ: CZ 25388606
Vypracoval:	Ing. Petr Šimeček
Zodpovědný projektant:	Ing. Miroslav Tyl, autorizovaný inženýr ČKAIT pro obor pozemní stavby, číslo autorizace ČKAIT 1101895, 2022007
Zakázka číslo	
Datum zpracování:	3/2023
Stupeň zpracování:	DPS

Identifikační údaje

Údaje o stavbě

a) název stavby,

Stavební úpravy veteriny na zubní ordinace

b) místo stavby – adresa, čísla popisná, katastrální území, parcelní čísla pozemků,

Adresa.: Nový Bohumín, Nerudova č.p. 1040

Katastrální území: Nový Bohumín [707031]

Parcela č.: 2651, 2652

Pozemky jsou ve vlastnictví města Bohumín.

Údaje o stavebníkovi

a) jméno, příjmení a místo trvalého pobytu (fyzická osoba) nebo

b) jméno, příjmení, identifikační číslo osoby, místo podnikání (fyzická osoba podnikající, pokud záměr souvisí s její podnikatelskou činností) nebo

c) obchodní firma nebo název, identifikační číslo osoby, adresa sídla (právnícká osoba).

Stavebník: město Bohumín
Sídlo: Masarykova 158
735 81 Bohumín
Zastoupen: Ing. Petr Vícha – starosta města
IČ: 00297569
DIČ: CZ00297569
Tel./ Fax.: 596 092 100
E-mail: info@mubo.cz

Údaje o zpracovateli společné dokumentace

a) jméno, příjmení, obchodní firma, identifikační číslo osoby, místo podnikání (fyzická osoba podnikající) nebo obchodní firma nebo název, identifikační číslo osoby, adresa sídla (právnícká osoba),

MR Design CZ, s.r.o.,

nábřeží Svazu protifašistických bojovníků 457/30, 708 00 Ostrava – Poruba

IČ:25388606,

DIČ: CZ 25388606

Ing. Miroslav Tyl,

autorizovaný inženýr ČKAIT pro obor pozemní stavby

číslo autorizace ČKAIT AI 1101895

tel.: 603 418 681

b) jméno a příjmení (fyzická osoba)

Ing. Miroslav Tyl,

autorizovaný inženýr ČKAIT pro obor pozemní stavby

číslo autorizace ČKAIT AI 1101895

tel.: 603 418 681

ŘEŠENÉ ČÁSTI:

Podlahy

Podlahy dvojího barevného provedení. Podlahová krytina je z antických vinylových čtverců 600/600 mm, které jsou mezi sebou lepeny a nataveny do finální homogenní podlahové vrstvy. V rámci ordinací se jedná o světle béžová vinylová podlaha vzor 21012565 ozn. PD2. V rámci ostatních místností, kromě sociálního zázemí se jedná světle šedou vinylovou podlahu vzor 21012561.

Obložení

Jedná se dekorační obložení stěn a pracovních linek. Obložení je formou celistvých desek nebo pomocí svíslého laťování, dle přílohy " Výkaz - vnitřní dekorativní obložení a plochy ". V ordinacích budou na tomto obložení ukotveny horní skříňky, proto zde umístíme větší tl. desek, 25 mm. V chodbě a čekárně je umístěno obložení pomocí svíslého laťování s černým podkladním nátěrem. Všechny tyto dřevěné prvky a plochy mají stejný odstín světlého dubu.

Nábytek

Nábytek umístěný v dentální klinice je opět laděný do barevného odstínu kombinace světlého buku, bílý vypalovací email LTD 25 mm (půda dno); pohledová záda LTD 8 mm; vyráběné v celodekoru; skryté rektifikace. S tmavě hnědým plastovým soklem 100 mm. Pracovní linky mají horní pracovní plochu tvořenou postformingovou deskou tl. 38 mm, v barvě šedá, s imitací struktury betonu, stejně jako parapetní desky.

Nábytek je dále zpracován ve výkazu nábytku a ve výkresu nábytku, kde jsou uvedeny rozměry jednotlivých prvků D.1.1.3.8.

Nábytek v místnostech ordinací a sterilizace je rozměrově přizpůsobený pro umístění skříňkových modulů v š. 500 mm.

Žaluzie

Žaluzie jsou vnitřní vodorovně laťované v šedém odstínu barvy č.104. mají rovný horní krycí profil. Lamely horizontálních žaluzií jsou 25x0,18mm, **žaluzie v domykavém (celostínícím) provedení** .



šedá, matná 104

Dle výkresové dokumentace D.1.1.3.8.14.

Fólie

Výkresové označení FO, dle výkresu D.1.1.3.8.14.

Jedná se o nalepovací průsvitné krycí fólie v barvě bílá mléčná, bez potisku.

Dekorační fólie na skleněné plochy a ochrana proti nežádoucím pohledům - to jsou fólie STATIC. Fólie na skle drží pomocí statické přilnavosti, bez použití lepidla. Lze ji velmi snadno a beze zbytku odstranit a poté aplikovat na nově vybrané místo.

Parapety

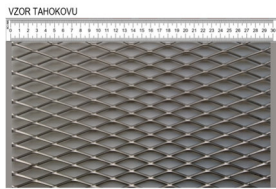
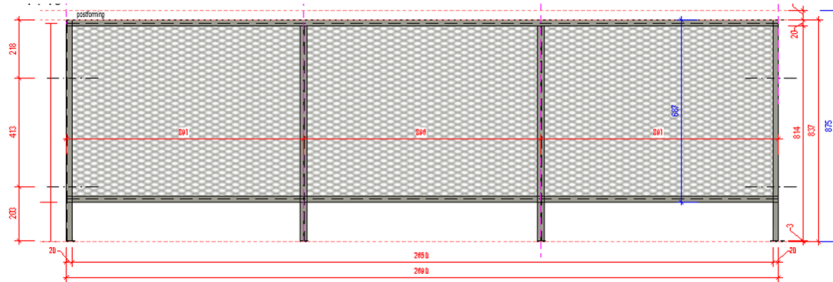
Parapety jsou stejně jako pracovní desky tvořeny postformingovou deskou tl. 38 mm , v šedé barvě se strukturální imitací betonu. V parapetech jsou osazeny větrací mřížky, v místech otopných těles.

Parapety jsou kotveny na konzoly. V místnosti 105 WC nebude parapet, bude jen obklopený dle poslední verze interiéru.

Dle výkresové dokumentace D.1.1.3.8.15.

Zákryty

Zákryty tvořené ocelovými nosnými prvky s výplní z tahokovu v celkovém odstínu barevném odstínu RAL 7037 šedá.

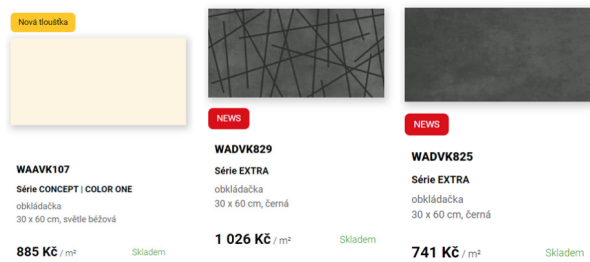


Obklady a dlažby

katalogová specifikace:

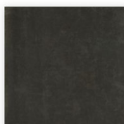
- obklady

jedná se o obklady bez rektifikace matného i hladkého povrchu, dle typu, v rozměrech 598/298/8 mm.



- dlažba

dlaždice slinutá, glazovaná, bez rektifikace. Rozměr 448/448/8 mm. Protiskluz R9.



DAA4H603
Série CONCEPT
dlaždice slinutá, glazovaná
45 x 45 cm, černá
649 Kč / m²