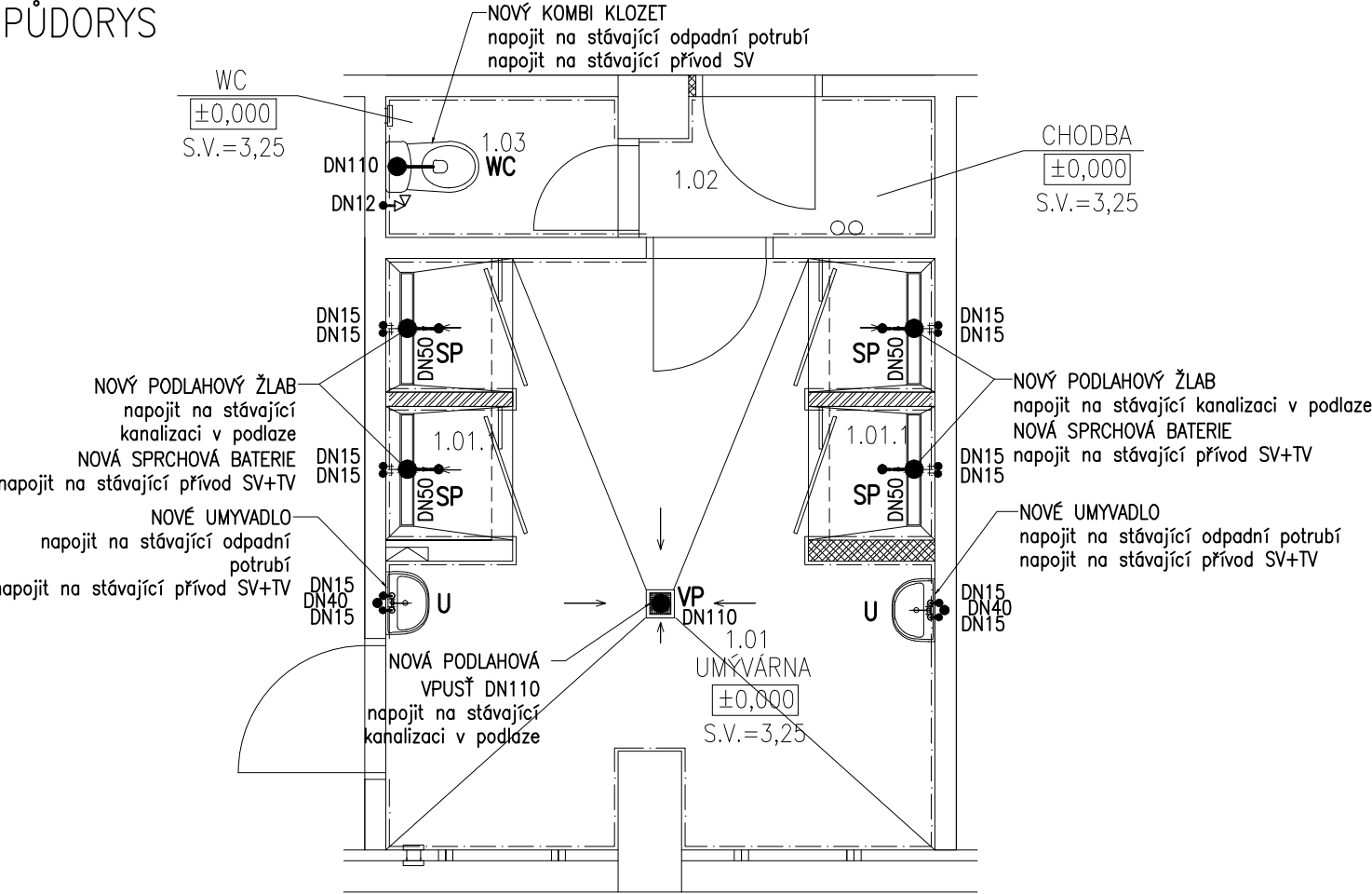
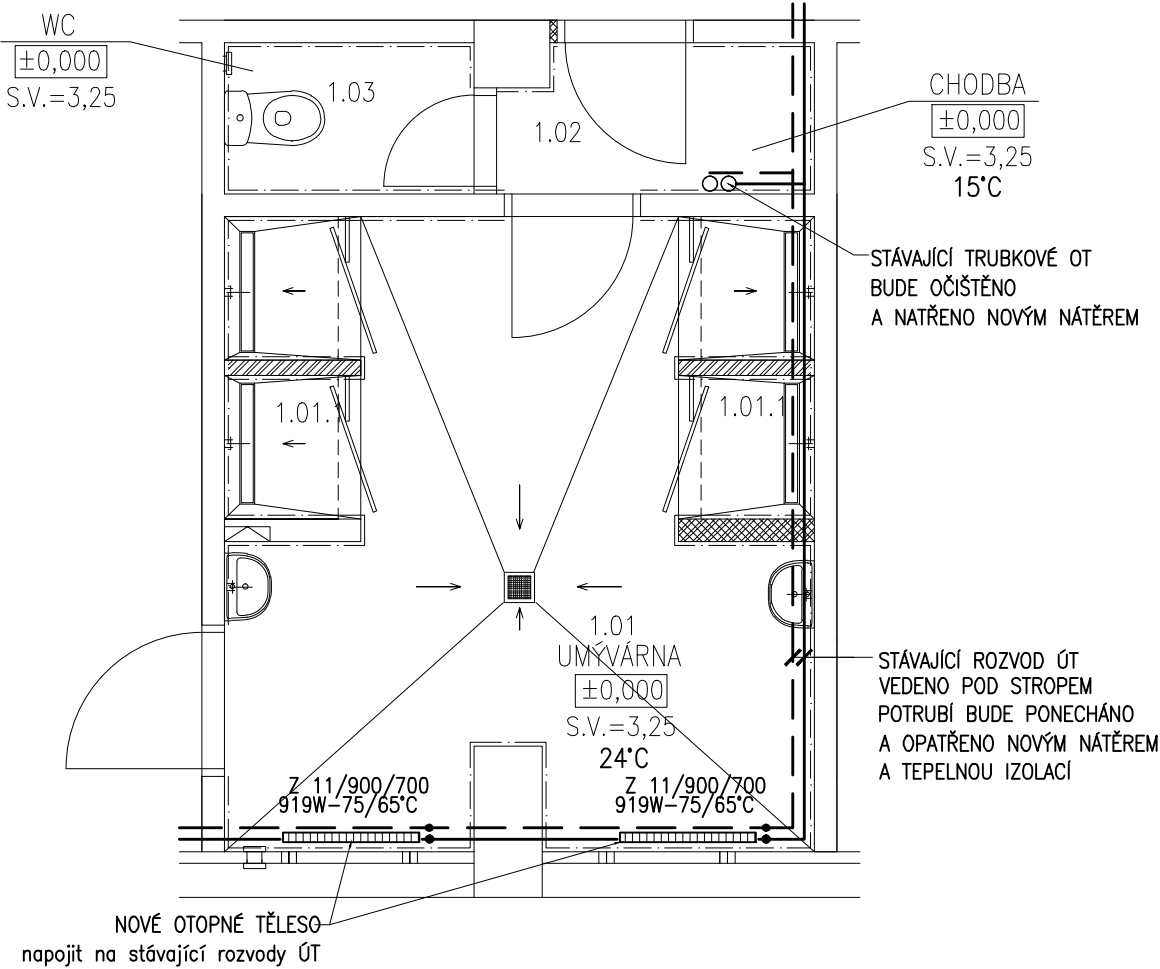


KANALIZACE A VODOVOD
PŮDORYS



VYTÁPĚNÍ
PŮDORYS



LEGENDA MÍSTNOSTÍ

Č.	MÍSTNOST
1.01	UMÝVÁRNA
1.01.1	SPRCHOVÉ KOUTY
1.02	CHODBA
1.03	WC

LEGENDA POTRUBÍ

GRAF. ZNAČKA	POPIS
	SPLAŠKOVÁ KANALIZACE
	ROZVODY VYTÁPĚNÍ
	STUDENÁ PITNÁ VODA
	TEPLÁ VODA

POZNÁMKY K ZTI

DOJDE K DEMONTÁŽI SANITÁRNÍHO VYBAVENÍ – UMYVADLA, WC MÍSY, BATERIE. PO STAVEBNÍCH ÚPRAVÁCH A PO PROVEDENÍ NOVÝCH ZTI ROZVODŮ BUDOU NAINSTALOVÁNY NOVÉ ZAŘIZOVACÍ PŘEDMĚTY, VČETNĚ NOVÉ PÁKOVÉ BATERIE. ZAŘIZOVACÍ PŘEDMĚTY BUDOU OSAZENY VE VÝŠCE UDÁVANÉ NORMOU ČSN 73 4108. SOUČÁSTÍ DODÁVKY KONCOVÝCH PRVKŮ BUDOU NEZBYTNÉ ÚPRAVY ROZVODŮ (DOPOJENÍ).

POZNÁMKY K ÚT

TEPLOTNÍ SPÁD T1/T2 TOPNÉ VODY JE NUTNO OVĚŘIT. V PŘÍPADĚ ROZDÍLNÉHO TEPLOTNÍHO SPÁDU NEŽ JE UVEDEN, JE TŘEBA OTOPNÁ TĚLESA VOLIT S OHLEDEM NA ZJIŠTĚNÝ TEPLOTNÍ SPÁD, ABY BYL ZARUČEN PŘÍBLIŽNÝ ODPOVÍDAJÍCÍ VÝKON TĚLESŮM V PROJEKTU. STÁVAJÍCÍ POTRUBÍ K OTOPNÝM TĚLESŮM BUDE OPATŘENO NOVÝM NÁTĚREM. DOJDE K DEMONTÁŽI LITINOVÝCH RADIÁTORŮ. NOVÁ DESKOVÁ TĚLESA BUDOU OPATŘENY REGULAČNÍM ŠROUBENÍM A TERMOSTATICKÝM VENTILEM S TERMOSTATICKOU HLAVICÍ. VŠECHNA OTOPNÁ TĚLESA BUDOU POZINKOVANÁ, VHODNÁ DO PROSTOR SE ZVÝŠENÝMI POŽADAVKY NA OCHRANU PROTI KOROZI.

LEGENDA ZAŘIZOVACÍCH PŘEDMĚTŮ

GRAF. ZNAČKA	OZN.	POPIS
	U	NOVÉ UMYVADLO KERAMICKÉ VČ. KOTVENÍ ZÁPACHOVÁ UZÁVĚRKA DN 40 PÁKOVÁ BATERIE
	WC	NOVÝ KOMBI KLOZET, SPODNÍ ODTOK DN 100 PŘIPOJOVACÍ VENTIL DN 15 – NAPOJENÍ VODY ZÁPACHOVÁ UZÁVĚRKA DN 100
	VP	NOVÁ PODLAHOVÁ VPUŠŤ NOVÁ SPRCHOVÁ BATERIE (VE SPRCHOVÉM KOUTĚ) NOVÝ SPRCHOVÝ SET (VE SPRCHOVÉM KOUTĚ)

LEGENDA OTOPNÝCH TĚLES

KLASIK Z – POZINKOVANÁ OTOPNÁ TĚLESA DO PROSTOR SE ZVÝŠENÝMI POŽADAVKY NA OCHRANU PROTI KOROZI.
Z 22/500/900 TYP – HLOUBKA 100mm/VÝŠKA 500mm/DÉLKA 900mm
949W-75/65°C VÝKON (W) – TEPLOTNÍ SPÁD TOPNÉ VODY t1/t2 (°C)

±0,000 = ÚROVEŇ ČISTÉ PODLAHY V SUTERÉNU

2				
1				
Č. změny	Předmět změny	Změnu provedl	Podpis	Datum

Vedoucí projektant – HIP		Martin Polách	 R&P PROJEKT STATIKA, PROJEKCE S.R.O. Havlíčkovo nábřeží 2728/38 702 00 Ostrava-Moravská Ostrava Česká republika www.rpprojekt.cz IČ: 278 51 443 DIČ: CZ27851443	mobil: +420 775 33 43 18 +420 777 19 20 39	
Projektant		Ing. Jolanta Sabelová		e-mail.: rojickova@rpprojekt.cz polach@rpprojekt.cz	
Vypracoval		Ing. Jolanta Sabelová			
Stavebník	MĚSTO BOHUMÍN – MÚ, odbor školství, kultury a sportu Masarykova 158, 735 81 Bohumín				
Název stavby: ZŠ Bezručova, Bohumín Oprava sociálního zázemí u tělocvičny Část: Zdravotně technická instalace			Profese	TZB	
			Č. zak.	011021	
			Stupeň	technická pomoc	
			Datum	10/2021	
			Formát	2x A4 (A3)	
Název výkresu: Kanalizace, vodovod a vytápění - půdorys			Měřítko 1:50	Číslo výkresu 011021-11	