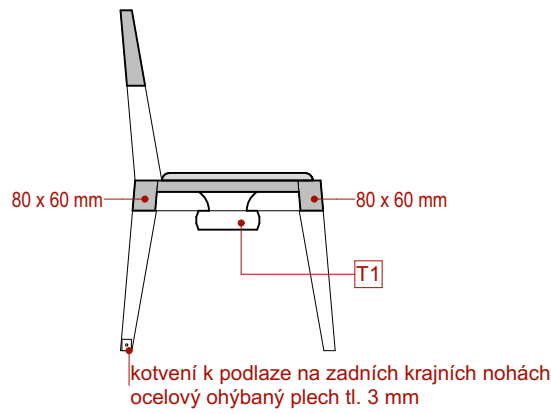


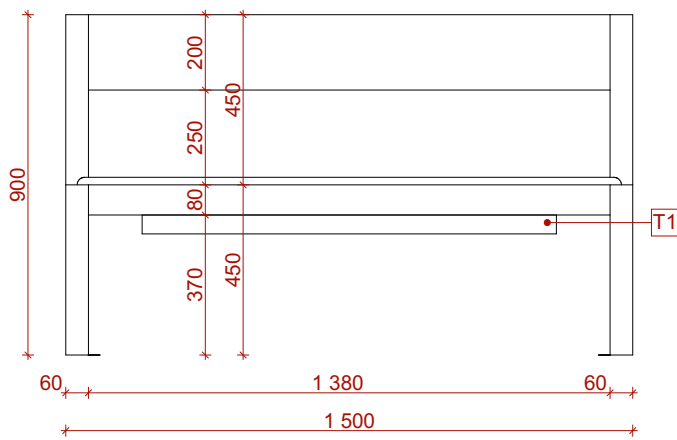
PŮDORYS



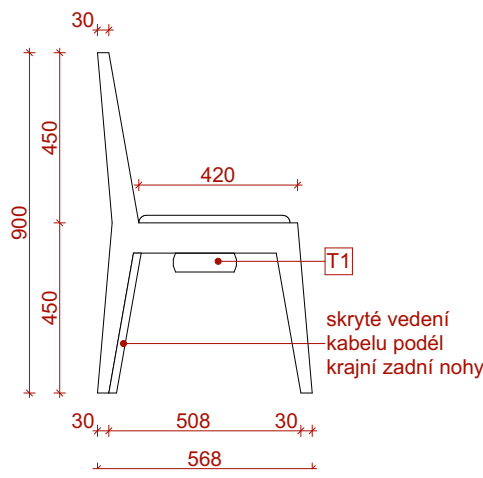
ŘEZ



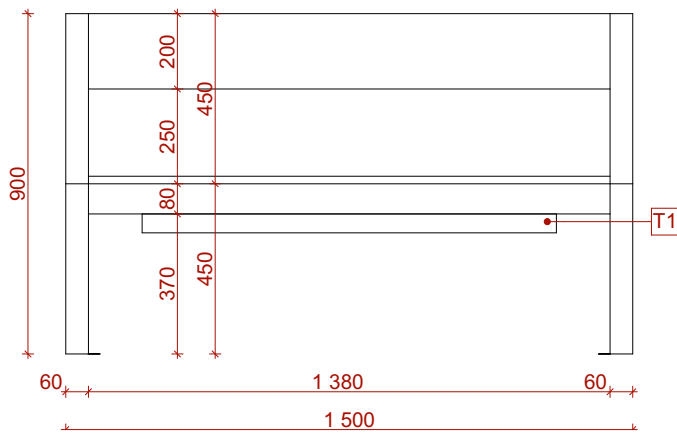
- dubové dřevo, mořeno - odstín wenge (stejný jako akustický obklad na stěnách)
- polstrované sedadlo potažené červenou látkou stejného odstínu jako pruhy na mramorové podlaze
- elektrické topidlo integrované pod sedáky lavic



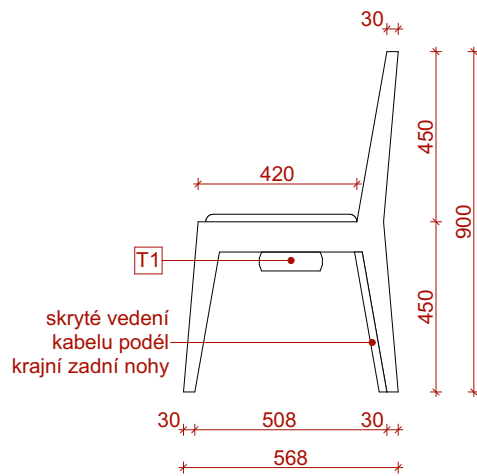
POHLED ZEPŘEDU



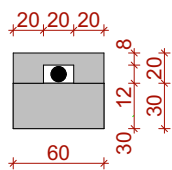
POHLED Z BOKU



POHLED ZE ZADU



POHLED Z BOKU

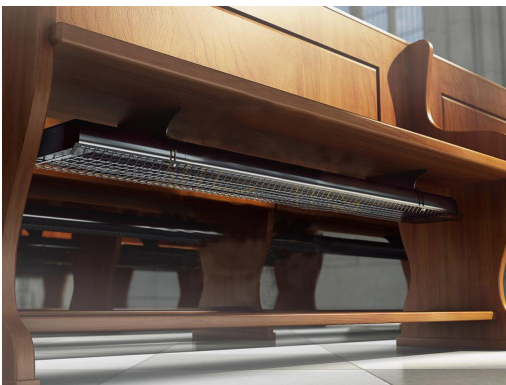


DETAIL ZADNÍ NOHY,  
SKRYTÉ VEDENÍ KABELU

T1 TOPENÍ POD LAVICE



příklad podobného řešení  
lavic ve smuteční síni



sálavé topidlo pod lavice

## Estetizace sálu smuteční síně v Bohumíně

Místo :	Smuteční obřadní síň Malá 478, Starý Bohumín
Investor:	Město Bohumín, Masarykova 158, 735 81 Bohumín
Stupeň :	Projekt interiéru
Autoři :	Ing. arch. Tomáš Bindr, Ing. arch. Mirka Baklíková
Zodp. projektant:	Ing. arch. Tomáš Bindr
Vypracoval:	Ing. arch. Mirka Baklíková
Datum :	02/2020

**atelier38**  
ARCHITEKTURA · URBANISMUS

zak. č.:A3819\_029

M5 - LAVICE V BOČNÍM SÁLE

měř.: 1:20, 1:5

č.v.: **B4.3**

KANCELÁŘ: PORÁŽKOVÁ 1424/20, 702 00 OSTRAVA 1, TEL: 608 814 526, E-MAIL: ATELIER38@ATELIER38.CZ; ATELIER: SOLNÁ 35/13, 746 01 OPAVA, TEL: 774 383 383, E-MAIL: ATELIER38@ATELIER38.CZ