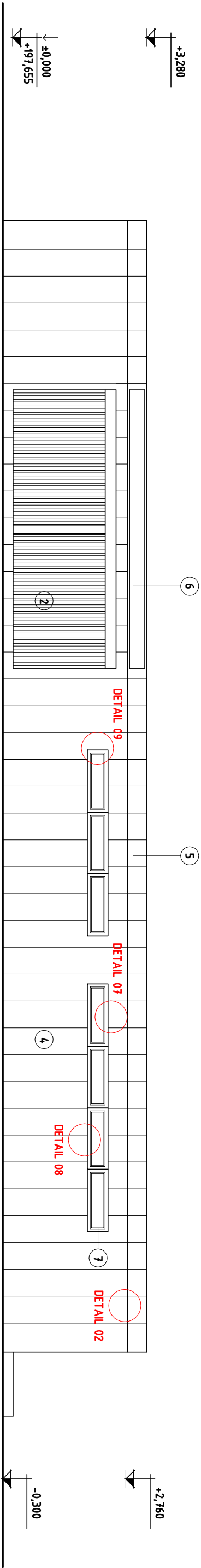
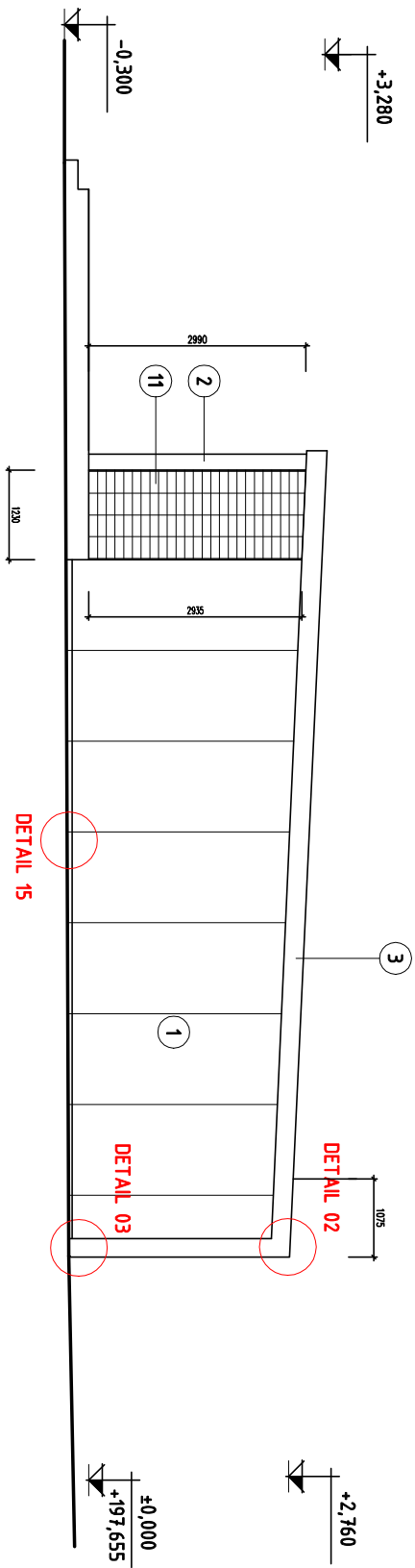


POHLED SEVERNÍ



POHLED VÝCHODNÍ



LEGENDA:

- 1

FASÁDNÍ CEMENTOTŘÍSKOVÉ OBKLADOVÉ DESKY - BARVA ŠEDÁ
- 2

DŘEVĚNÉ PRVKY - BARVA PŘÍRODNÍ
- 3

OPLECHOVÁNÍ - BARVA SVĚTLÉ ŠEDÁ RAL 7004
- 4

PLECHOVÝ OBKLAD - FALCOVANÝ PLECH, BARVA SVĚTLÉ ŠEDÁ RAL 7004
- 5

PLECHOVÁ FALCOVANÁ KRYTINA - BARVA SVĚTLÉ ŠEDÁ RAL 7004
- 6

POLYSTYROLOVÉ PLASTOVÉ SKLO „PLEXISKLO“
- 7

DŘEVĚNÉ OKNA, BARVA PŘÍRODNÍ, DVOJSKLO
- 8

DVEŘE PLNÉ, DEZÉN DŘEVA
- 9

HPL STĚNA, BARVA TMAVÉ ŠEDÁ
- 10

KERAMICKÝ OBKLAD, BARVA TMAVÉ ŠEDÁ
- 11

STAHOVACÍ MŘÍŽ, BARVA TMAVÉ ŠEDÁ RAL 7011
- 12

VENKOVNÍ ROLETA, BARVA TMAVÉ ŠEDÁ RAL 7011

Akce:		Budova zázemí plavců na Kališově jezeře v Bohumíně			
Zhotovitel:		Adresa zhotovitele:		Kontakt zhotovitele:	
ASA expert a.s.		Leselínská 626/24		http: www.asaexpert.cz	
ZNALECTVÍ, PORADENSTVÍ, PROJEKČNÍ STUDIO		7719 00 Ostrava - Kunčická		e-mail: info@asaexpert.cz	
		IČ: 27791891 DIČ: CZ27791891		tel/fax: 596 110 035	
Razítko, podpis:		Č. zakázky:		Objednatel:	
Zodpovědný projektant: Podpis:		156/11/2019		Město Bohumín	
Ing. arch. Zlatica Mojžíšková		Datum:		Masarykova 158	
Vyracoval: Podpis:		11/2020		735 81	
Ing. arch. Zlatica Mojžíšková		Formát:		Bohumín	
Autorizovaný inženýr projektu:		2 x A4		IČ: 00297569	
Ing. arch. Zlatica Mojžíšková		A3			
Stupeň:		Část:			
DPS		D.1.1 - Architektonicko-stavební řešení			
Výkres:		Měřítko:			
POHLEDY - MATERIÁLOVÉ ŘEŠENÍ		1:100			
Datum:		Číslo výkresu:		D.1.1.b.05	