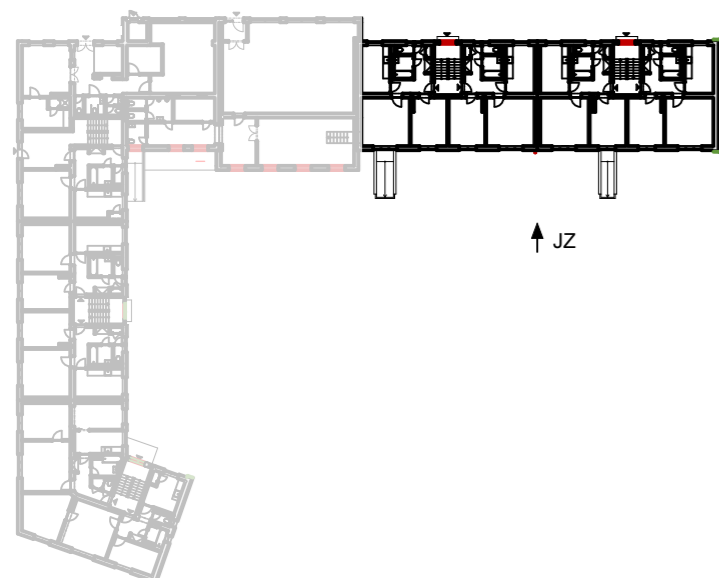


JIHOZÁPADNÍ POHLED



Ing. Jiří Kalvach
Digitálně podepsal
Ing. Jiří Kalvach
Datum: 2025.01.09
22:33:19 +01'00'

POLOHA OBJEKTU



POPIS PLOCH

1a) FASÁDA -	NOVÁ FASÁDNÍ OMÍTKA VČ. ZATEPLENÍ EPS 160mm
1c) FASÁDA -	STÁVAJÍCÍ ZATEPLENÍ FASÁDY + NOVÝ NÁTĚR V BARVĚ FASÁDY
2) SOKL -	NOVÝ KERAMICKÝ OBKLAD VČ. ZATEPLENÍ XPS 100mm
3) OKNA -	STÁVAJÍCÍ PLASTOVÝ RÁM BÍLÉ BARVY, IZ. DVOJSKLO ČIRÉ NEBO MATNÉ
4) OKNA -	STÁVAJÍCÍ SUTERÉNNÍ OKNA RÁM BÍLÉ BARVY IZ. DVOJSKLO ČIRÉ NEBO MATNÉ, VČ. NOVÝCH BEZPEČNOSTNÍCH ŽEL. MŘÍŽÍ - TAHOKOV
5) OKNA -	NOVÉ OKNA PLASTOVÝ RÁM BÍLÉ BARVY, IZ. DVOJSKLO ČIRÉ NEBO MATNÉ, VČ. NOVÝCH BEZPEČNOSTNÍCH ŽEL. MŘÍŽÍ UMÍSTĚNÝCH JAKO PŮVODNÍ
6) DVEŘE -	NOVÉ DVEŘE HLINÍKOVÉ S VÝPLNÍ S IZOLAČNÍM DVOJSKLEM
7) KLEMP. VÝROBKY -	NOVÉ OPLECHOVÁNÍ
8) STŘECHA -	NOVÁ KRYTINA - ASFALTOVÝ PÁS
9) STŘECHA -	NOVÁ STŘEŠNÍ LEHKÁ PLECHOVÁ KRYTINA (BARVA ANTRACIT)
10) HROMOSVOD -	NOVÝ SVOD HROMOSVODU - SVISLÁ ČÁST NA FASÁDĚ
11) ZÁBRADLÍ -	NOVÉ ZÁBRADLÍ - OCELOVÁ TRUBKA POZINKOVANÁ
12) ŽEBŘÍK -	NOVÝ ŽELEZNÝ ŽEBŘÍK PŘIPEVNĚN NA MÍSTĚ PŮVODNÍM
13) OKNO -	STÁVAJÍCÍ BALÓNOVÁ SESTAVA RÁM BÍLÉ BARVY, IZ. DVOJSKLO ČIRÉ NEBO MATNÉ
14) BALKÓN -	STÁVAJÍCÍ BALKÓN, NOVÝ NÁTĚR BALKÓNU V BARVĚ FASÁDY
15) STŘÍŠKA -	NOVÁ STŘÍŠKA NAD BALKÓNEM - HLINÍKOVÁ KCE + BEZP. SKLO
16) SNĚHOVÉ ZACHYT. -	NOVÉ SNĚHOVÉ ZACHYTÁVAČE DVOUSTRUBKOVÉ
17) KOMÍN -	STÁVAJÍCÍ KOMÍN

NÁZEV PROJEKTU:

Stavební úpravy bytového domu na adrese Husova ulice č.p. 350, Štefánikova ulice č.p. 354 a 361, Vrchlického ulice č.p. 374 a 387, Nový Bohumín

MÍSTO STAVBY:

p.č. 237/1; p.č. 237,2; p.č. 237/3; p.č. 238/1; p.č. 238/2; p.č. 231/2; k.ú. Nový Bohumín

INVESTOR:

Město Bohumín, Masarykova 158, Nový Bohumín, 735 81 Bohumín

Masarykova 158, Nový Bohumín, 735 81 Bohumín

IČO: 00284891

PROJEKTANT:

Ing. Daniel Smolka

Průkopnická 2114/13
Ostrava – Zábřeh 700 30

danielsmolka@seznam.cz

ZODPOVĚDNÝ PROJEKTANT:

Ing. Jiří Kalvach

ČKAIT: 1100980

MĚŘÍTKO:

1:100

DATUM A Č. PD :

10e_2023

STUPEŇ PD:

DSP+DPS

D.1.1.49

FORMÁT:

A3

NÁZEV VÝKRESU:

NOVÝ STAV - Pohled JZ - část A