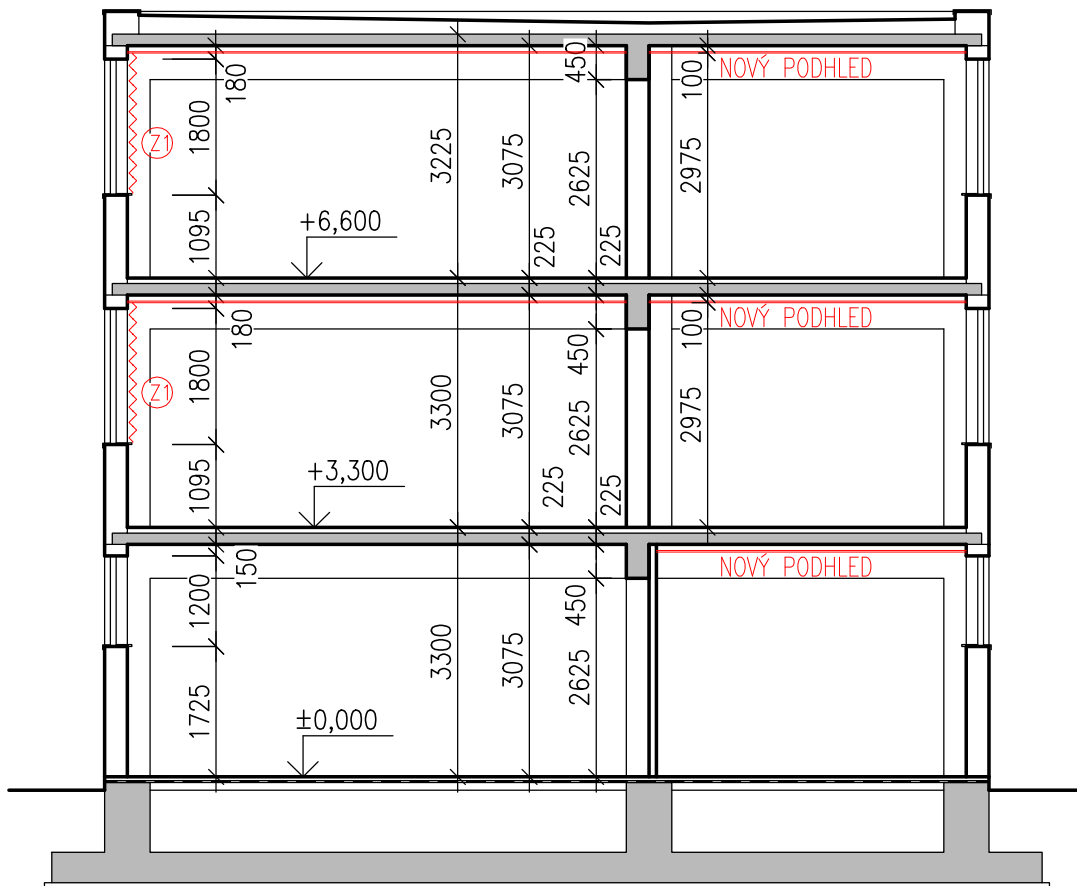


# ŘEZ A-A

1:100



## Legenda:

- ŽELEZOBETONOVÉ KONSTRUKCE
- CIHLA PLNÁ
- NOVÉ KONSTRUKCE
- Z1 VERTIKÁLNÍ ŽALUZIE – POPIS viz. TZ

NOVÝM PODHLEDEM BUDE SVĚTLÁ  
VÝŠKA MÍSTNOSTI SNÍŽENA O 100 MM

2				
1				
Č. změny	Předmět změny	Změnu provedl	Podpis	Datum

Vedoucí projektant - HIP	Ing. Ludmila Rojíčková	 <b>R&amp;P PROJEKT</b> STATIKA, PROJEKCE S.R.O. Havlíčkovo nábřeží 2728/38 702 00 Ostrava-Moravská Ostrava Česká republika www.rpprojekt.cz IČ: 278 51 443 DIČ: CZ27851443	mobil: +420 775 33 43 18 +420 777 19 20 39	
Projektant	Martin Polách		e-mail: rojickova@rpprojekt.cz polach@rpprojekt.cz	
Vypracoval	Ing. Lenka Poláchová			
Investor	Městský úřad Bohumín, Odbor školství, kultury a sportu Masarykova 158, 735 81 Bohumín			
Název stavby:	<b>PD MŠ FIT, rekonstrukce elektroinstalace vč. stavebních úprav pro objekt MŠ FIT, Okružní 683, Bohumín</b>		Profese	<b>stavební</b>
Část:	<b>Stavební část</b>		Č. zak.	<b>080324</b>
Název výkresu:	<b>Řez A-A</b>		Stupeň	<b>Technická pomoc</b>
			Datum	<b>04/2024</b>
			Formát	<b>1xA4</b>
			Měřítko <b>1:100</b>	Číslo výkresu <b>080324-X4</b>