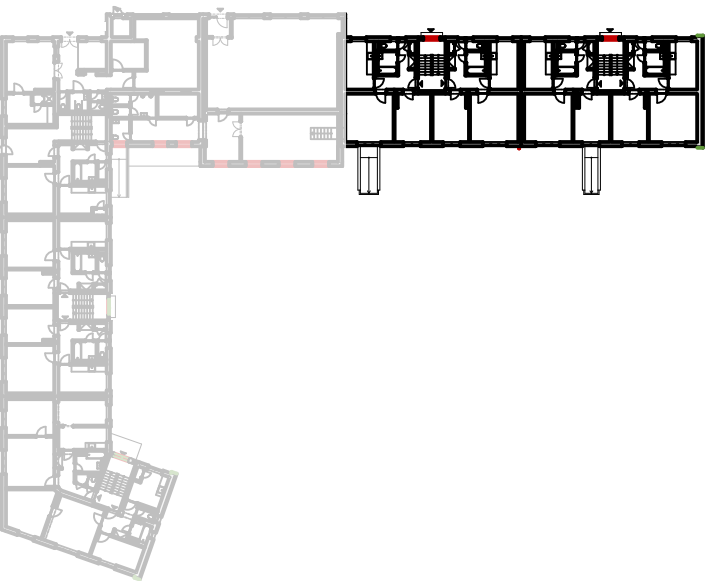


SEVEROVÝCHODNÍ POHLED



POLOHA OBJEKTU



POPIS PLOCH

1a	FASÁDA -	NOVÁ FASÁDNÍ OMÍTKA VČ. ZATEPLENÍ EPS 160mm,
1b	FASÁDA -	NOVÝ KERAMICKÝ OBKLAD VČ. ZATEPLENÍ EPS 100mm,
1c	FASÁDA -	STÁVAJÍCÍ ZATEPLENÍ FASÁDY + NOVÝ NÁTĚR V BARVĚ FASÁDY
2	FASÁDA -	STÁVAJÍCÍ OMÍTKA ŽLUTÉ BARVY
3	SOKL -	NOVÝ KERAMICKÝ OBKLAD VČ. ZATEPLENÍ XPS 100mm
4	SOKL -	STÁVAJÍCÍ SOKL HNĚDÝ MARMOLIT
5	OKNA -	STÁVAJÍCÍ PLASTOVÝ RÁM BÍLÉ BARVY, IZ. DVOJSKLO ČÍRÉ NEBO MATNÉ
6	OKNA -	STÁVAJÍCÍ SUTERÉNNÍ OKNA RÁM BÍLÉ BARVY IZ. DVOJSKLO ČÍRÉ NEBO MATNÉ, VČ. NOVÝCH BEZPEČNOSTNÍCH ŽEL. MŘÍŽÍ - TAHOKOV
7	DVEŘE -	NOVÉ DVEŘE HLINÍKOVÉ S VÝPLNÍ S IZOLAČNÍM DVOJSKLEM
8	KLEMP. VÝROBKY -	NOVÉ OPLECHOVÁNÍ
9	NADVSTUPNÍ STŘÍŠKA -	ZATEPLENÍ NADVSTUPNÍ STŘÍŠKY EPS, VČ. OMÍTKY A OPLECHOVÁNÍ STŘÍŠKY
10	STŘECHA -	NOVÁ STŘEŠNÍ LEHKÁ PLECHOVÁ KRYTINA (BARVAANTRACIT)
11	STŘECHA -	NOVÁ KRYTINA - ASFALTOVÝ PÁS
12	HROMOSVOD -	NOVÝ SVOD HROMOSVODU - SVISLÁ ČÁST NA FASÁDĚ
13	VĚTRACÍ MŘÍŽKA -	NOVÁ FASÁDNÍ VĚTRACÍ MŘÍŽKA - ČTVERCOVÁ
14	ROZVADĚČ -	STÁVAJÍCÍ ELEKTROMĚRNÝ ROZVADĚČ
15	ZVONKY-	STÁVAJÍCÍ ZVONKY
16	PLYN -	STÁVAJÍCÍ HLAVNÍ UZÁVĚR PLYNU
17	SNĚHOVÉ ZACHYT. -	NOVÉ SNĚHOVÉ ZACHYTÁVAČE DVOUTRUBKOVÉ
18	KOMÍN -	STÁVAJÍCÍ KOMÍN
19	STŘEŠNÍ VÝLEZ -	NOVÝ STŘEŠNÍ VÝLEZ 600x800 mm

NÁZEV PROJEKTU:  
**Stavební úpravy bytového domu na adrese Husova ulice č.p. 350, Štefánikova ulice č.p. 354 a 361, Vrchlického ulice č.p. 374 a 387, Nový Bohumín**

MÍSTO STAVBY:  
**p.č. 237/1; p.č. 237,2; p.č. 237/3; p.č. 238/1; p.č. 238/2; p.č. 231/2; k.ú. Nový Bohumín**

INVESTOR:  
**Město Bohumín, Masarykova 158, Nový Bohumín, 735 81 Bohumín**  
Masarykova 158, Nový Bohumín, 735 81 Bohumín IČO: 00284891

PROJEKTANT:  
**Ing. Daniel Smolka**  
Průkopnická 2114/13 Ostrava – Zábřeh 700 30 danielsmolka@seznam.cz

ZODPOVĚDNÝ PROJEKTANT:  
**Ing. Jiří Kalvach** ČKAIT: 1100980

MĚŘÍTKO: 1:100 DATUM A Č. PD: 10e\_2023 STUPEŇ PD: DSP+DPS

**D.1.1.48** FORMÁT: A3

NÁZEV VÝKRESU:  
**NOVÝ STAV - Pohled SV - část A**

