



MĚSTO BOHUMÍN

MĚSTSKÝ ÚŘAD BOHUMÍN
ODBOR ROZVOJE A INVESTIC

Masarykova 158
735 81 Bohumín

Čj.:MUBO/23131/2024/INV/HoJ

V Bohumíně dne 28. 6. 2024

VYSVĚTLENÍ ZADÁVACÍ DOKUMENTACE č.3 podle § 98 zákona č.134/2016 Sb., o zadávání veřejných zakázek (dále jen ZZVZ)

Název zakázky: **Ubytovna na ulici Revoluční v Bohumíně - 'Budova A'**

Druh veřejné zakázky: podlimitní veřejná zakázka na stavební práce
Zadávací řízení: otevřené podlimitní řízení
Název/ obchodní firma zadavatele: Město Bohumín
se sídlem: Masarykova 158, 735 81 Bohumín
IČ: 00297569

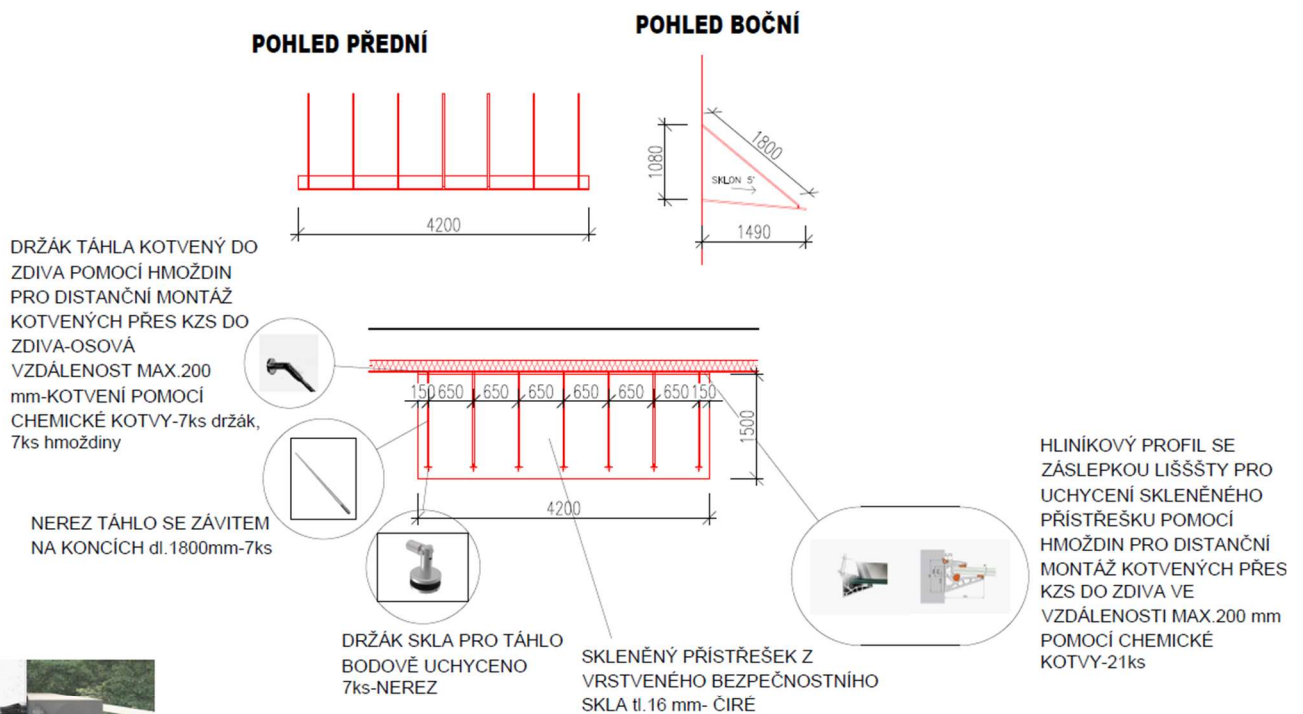
Žádost o vysvětlení zadávací dokumentace:

Žádost č.4

Dotaz č. 4.1)

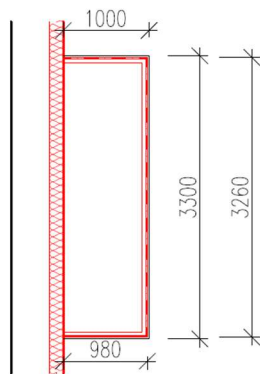
Ve výkazu výměr je položka č. 22 Vchodová stříška a p. č. 1, 2, 3, 4, týkající se skleněného zábradlí. Prosíme o výpis prvků s detailním nákresem stříšky a zábradlí.

Odpověď č. 4.1)

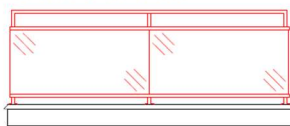


HMOŽDINA-kotva pro distanční montáž do kontaktních zateplených fasád s přerušením tepelného mostu

V PŮDORYSE



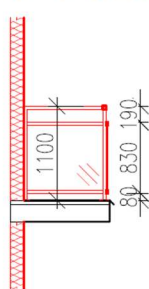
POHLED PŘEDNÍ



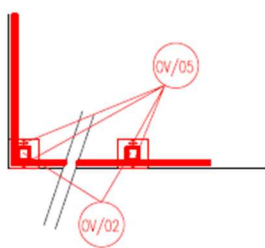
POHLED BOČNÍ



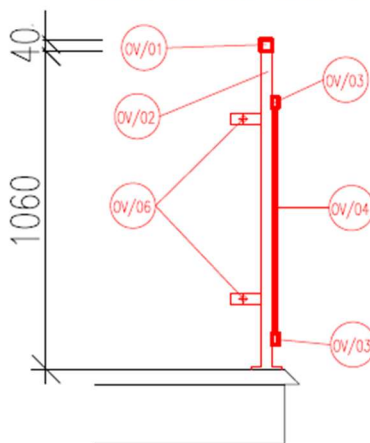
ŘEZ ZÁBRADLÍM



KOTVENÍ SLOUPKŮ POMOCÍ
ŠROUBŮ DO PODESTY
BALKÓNU



KOTVENÍ SLOUPKŮ POMOCÍ
HMOŽDIN PRO DISTANČNÍ
MONTÁŽ DO ZDIVA PŘES KZS

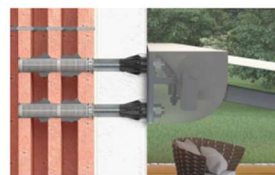


OV/01	Madlo zábradlí jekl 40x40x3 mm, nerez		m	5,14
OV/02	Sloupky zábradlí jekl 40x40x3 mm, nerez		m	5,50
OV/03	Nerezový kotvicí profil skleněné výplně		m	10,44
OV/04	Skleněná výplň zábradlí tl. 8mm opatřená bezpečnostní fólií		m ²	4,01
OV/05	ŠROUB DO BETONU S ŠESTIHRANNOU HLAVOU A LÍMCEM, POZINKOVANÝ- pro kotvení sloupků		ks	14,00
OV/06	HMOŽDINY PRO DISTANČNÍ MONTÁŽ KOTVENÝCH PŘES KZS DO ZDIVA		ks	4,00

Venkovní strana



Vnitřní strana



HMOŽDINA-kotva pro distanční montáž do kontaktních zateplených fasád s průsekním tepelného mostu

ILUSTRÁČNÍ FOTO SKLENĚNÉHO ZÁBRADLÍ

Dotaz č. 4.2)

Ve výkazu výměr je položka č.7 Tepelná izolace foukaná minerální vata. Patří tato izolace do skladby SP1, či SP2? Prosíme o objasnění, do jaké skladby patří foukaná izolace.

Odpověď č. 4.2)

Ano, foukaná minerální vata patří do skladeb SP1 a SP2.

Dotaz č. 4.3)

Ve výpisu oken je vždy uveden popis v doplňcích – pákový mechanismus otevírání. Při oknech ve standardní výšce není důvod, prosíme o určení, ke kterým pozicím by měl být (pokud vůbec).

Jsou zde vnitřní a venkovní parapety - prosím o vypsání jaké hloubky zvolit do nabídky. Dále prosím o vypsání, jaký prostup tepla by okna měla splňovat, kvůli zvolení profilace (budou na okna dotace?) + případně další požadavky na okna.

Odpověď č. 4.3)

Žádná okna nebudou mít pákový mechanismus, všechna okna jsou v dosahu, jedná se bohužel o chybu.

Hloubka parapetů:

Vnitřní: 370 mm, 110 mm, 185 mm

Vnější: 160 mm

Jedná se o rozměry mezi oknem a hranou zdiva (bez přesahů)

Prostup tepla oken:

Okna by měla splňovat prostup tepla $U_g = 0,6 \text{ W/m}^2\text{K}$ (trojsklo)

Dotaz č. 4.4)

Prosíme o výpis prvků s nákresem dveří DO/05, DO/10, DO/11, DO/13, DO/14, DO/19

Když jsou dveře prosklené – sklo může být čiré?

Pozice DO/10 - protipožární odolnost u PVC dveří neexistuje, nemá být prvek AL?

Odpověď č. 4.4)

Otvor pro dveře DO/11 bude zazděn v návaznosti na projekt následující stavební etapy T+K, tudíž se dveře osazovat nebudou. Ano, prosklení může být čiré. Prvek DO/10 prosíme hliníkový.

Nákres dveří viz příloha vysvětlení zadávací dokumentace č.3.

Dotaz č. 4.5)

Ve zveřejněné projektové dokumentaci zadavatele jsme nenalezli projektovou dokumentaci k EPS.

Odpověď č. 4.5)

Projektová dokumentace byla doplněna.

Dotaz č. 4.6)

V místnostech se může vyskytovat větší objem komunálního odpadu, jako je například starý nábytek a podobně, přičemž v projektové dokumentaci nejsou práce daného charakteru obsaženy.

Odpověď č. 4.6)

V rámci cenové nabídky uvažujte vystěhování, odvoz a likvidaci následujícího počtu starého nábytku:

postele 900x2000 mm 40 ks

skříně 57 ks 1000x600x2000mm (30% s nadstavcem 1000x600x600)

židle 48 ks

stoly 24 ks 800x1600mm

Cenu za likvidaci daného komunálního odpadu uveďte v aktualizovaném krycím listu.

Ing. Dalibor Třaskoš, MPA v. r.
vedoucí odboru rozvoje a investic