



MĚSTO BOHUMÍN

MĚSTSKÝ ÚŘAD BOHUMÍN
ODBOR ROZVOJE A INVESTIC

Masarykova 158
735 81 Bohumín

Čj.:MUBO/23131/2024/INV/HoJ

V Bohumíně dne 27. 6. 2024

VYSVĚTLENÍ ZADÁVACÍ DOKUMENTACE č.2 podle § 98 zákona č.134/2016 Sb., o zadávání veřejných zakázek (dále jen ZZVZ)

Název zakázky: **Ubytovna na ulici Revoluční v Bohumíně - 'Budova A'**

Druh veřejné zakázky: podlimitní veřejná zakázka na stavební práce
Zadávací řízení: otevřené podlimitní řízení
Název/ obchodní firma zadavatele: Město Bohumín
se sídlem: Masarykova 158, 735 81 Bohumín
IČ: 00297569

Žádost o vysvětlení zadávací dokumentace:

Žádost č.3

Dotaz č. 3.1)

Ve výkazu výměr je položka č. 64. D+M Systém generálního klíče. Prosíme o přesný popis systému. Nebo o stanovení řízené ceny.

Odpověď č. 3.1)

Generální klíč by měl fungovat do hlavních prostor přístupných z ústřední chodby a do všech obytných buněk, resp. samostatných pokojů v rámci obytné buňky. Jedná se tak o následující čísla místností v rámci jednotlivých podlažích:

1. N.P.; číslo místnosti:
1.01 (hlavní vstupní dveře), 1.02, 1.03, 1.05, 1.06, 1.07, 1.10, 1.11, 1.12, 1.14 (2x dveře), 1.15, 1.19, 1.27, 1.28, 1.29, 1.32 (2x dveře)
2. N.P.; číslo místnosti: 2.01, 2.02, 2.03, 2.05, 2.06, 2.08, 2.09, 2.11, 2.12, 2.14, 2.15, 2.16, 2.18, 2.19, 2.20, 2.22, 2.23, 2.24, 2.26, 2.27, 2.28, 2.30, 2.31, 2.32, 2.34
3. N.P.; číslo místnosti: 3.01, 3.02, 3.03, 3.05, 3.06, 3.08, 3.09, 3.11, 3.12, 3.14, 3.15, 3.16, 3.18, 3.19, 3.20, 3.22, 3.23, 3.24, 3.26, 3.27, 3.28, 3.30, 3.31, 3.32, 3.34

Dotaz č. 3.2)

Ve výkazu položky interiéru, viz níže, v projektové dokumentaci jsme nenalezli výpis prvků interiéru. Prosíme o doplnění.

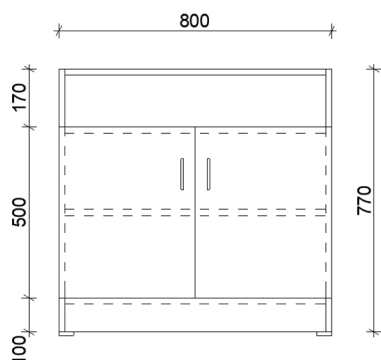
39	009_X100	D+M Kuchyňská linka dl. 2500 mm včetně vybavení	kus	1,000
67	7668211V1	D+M Vestavěná skříň 800x385x770 mm, skříňka 2/3 dvojitě dveře, vrchní část otevřená, jedna vnitřní police	kus	2,000
68	7668211V2	D+M Vestavěný kancelářský stůl 1200x600x770 mm, vestavěný zásuvkový díl 3 zásuvky+police, zadní zástěna	kus	2,000
69	7668211V3	D+M Vestavěný kancelářský díl (rohový) 800x950x770 mm, boční pevné stěny	kus	1,000
70	7668211V4	D+M Vestavěný policový díl 550x385x1835 mm, 5 oddílů, otevřené police	kus	1,000
71	7668211V5	D+M Vestavěný policový díl 800x385x1835, 5 oddílů, spodní 2 oddíly dvojitě dveře, 2 otevřené police, vrchní díl dvojitě dveře	kus	3,000

Odpověď č. 3.2)

Položka 39 - viz vysvětlení zadávací dokumentace č.1 odpověď 2.1

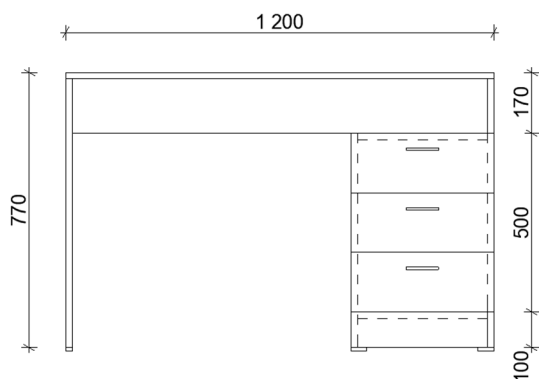
Položka 67 – naceňte skříň o š. 800, hl. 385, v. 770 mm z MDF tl. 18 mm s povrchem lamino dekor wenge, zadní část sololit v bílém odstínu. Úchytky obdélníkové, přírodní hliník, kování standardní bez dobrždování.

Schéma skříňe:



Položka 68 – naceňte stůl o š. 600, dl. 1200, v. 770 mm z MDF tl. 18 mm s povrchem lamino dekor wenge, zadní část v místě zásuvkové části plná z MDF tl. 18 mm. Úchytky obdélníkové, přírodní hliník, kování zásuvek standardní s plynulým dojezdem.

Schéma stolu:

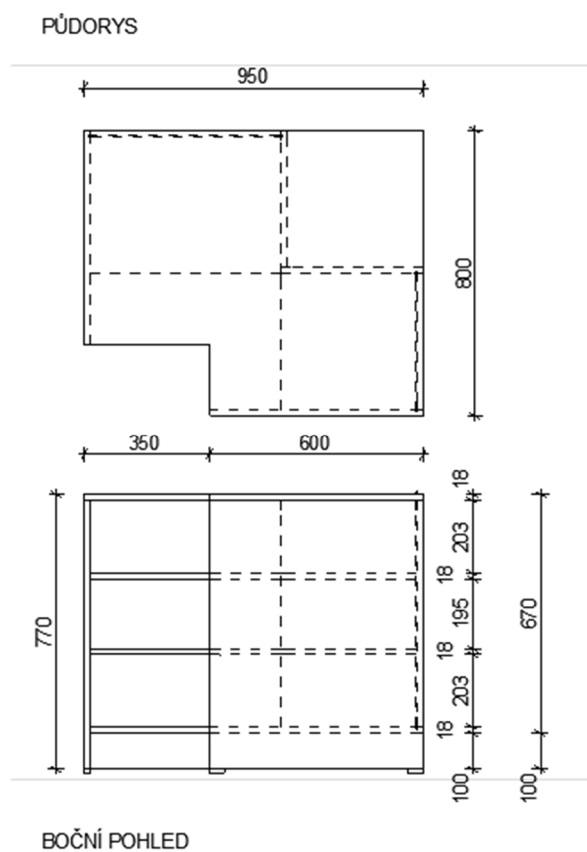


Obrázek pro ilustraci základního tvaru:

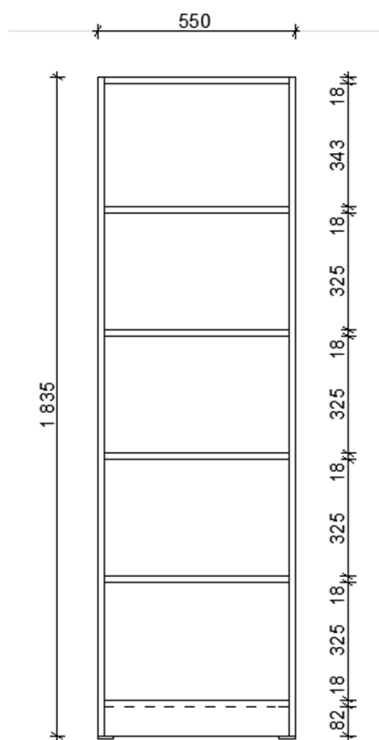


Položka 69 - naceňte policový díl o š. 800, dl. 950, v. 770 mm z MDF tl. 18 mm s povrchem lamino dekor wenge, zadní část sololit v bílém odstínu.

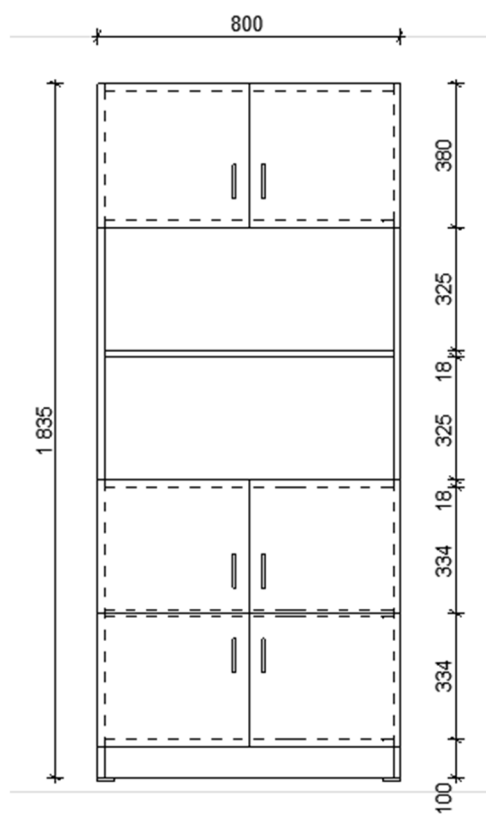
Schéma dílu:



Položka 70 - naceňte policový díl o š. 550, hl. 385, v. 1835 mm z MDF tl. 18 mm s povrchem lamino dekor wenge, zadní část sololit v bílém odstínu.



Položka 71 - naceňte policový díl o š. 800, hl. 385, v. 1835 mm z MDF tl. 18 mm s povrchem lamino dekor wenge, zadní část sololit v bílém odstínu. Úchytky obdélníkové, přírodní hliník, kování standardní bez dobržďování.



Dotaz č. 3.3)

Ve výkazu výměr je uveden vinyl tl. 2,5 mm a ve skladbě podlahy je uveden vinyl tl.4,5, mm. Prosíme o upřesnění.

9		28411051	dílce vinylové tl 2,5mm, nášlapná vrstva 0,55mm, úprava PUR, třída zátěže 23/33/42, otlak 0,05mm, R10, třída otěru T, hořlavost Bfl S1, bez ftalátů	m2	545,897
---	--	----------	---	----	---------

Odpověď č. 3.3)

Naceňte vinyl daných parametrů tl. min. 4,5 mm tak, aby se jednalo o ´click´ systém s integrovanou podložkou.

Ing. Dalibor Třaskoš, MPA v. r.
vedoucí odboru rozvoje a investic