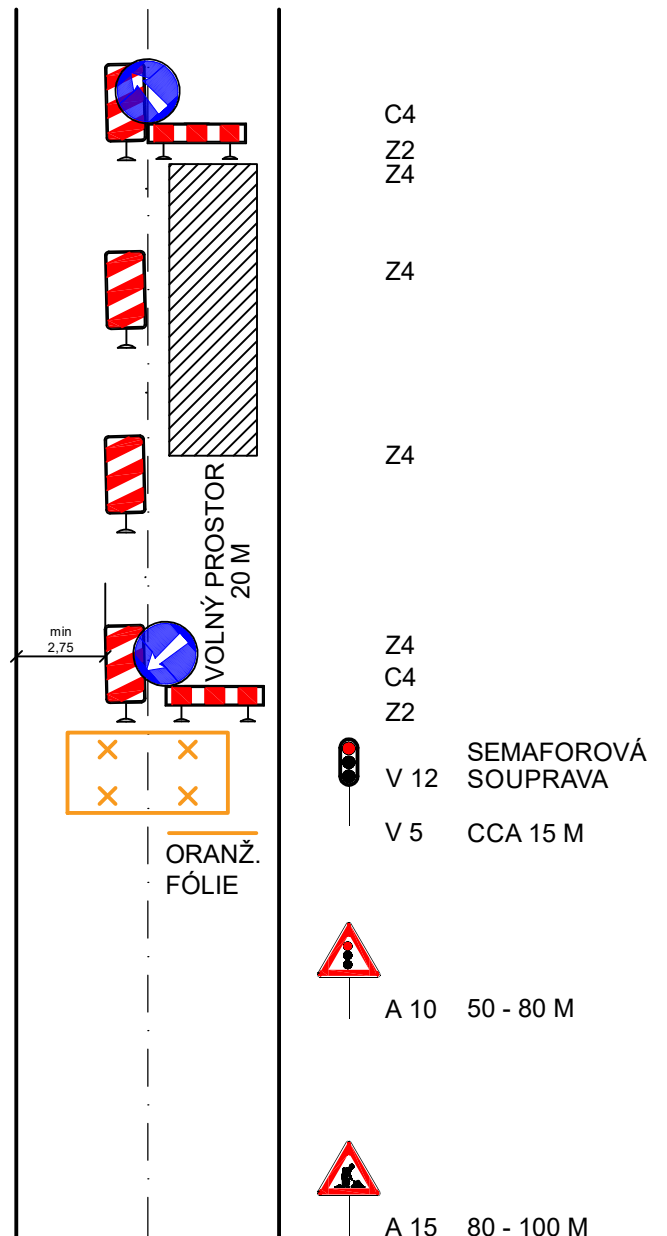


STANDARTNÍ PRACOVNÍ MÍSTO:

ZÚŽENÍ VOZOVKY NA JEDEN JÍZDNÍ PRUH.
ŘÍZENÍ PROVOZU SVĚTELNÝM SIGNALIZAČNÍM ZAŘÍZENÍM.

POPIS PRACOVNÍHO MÍSTA:

- VÝSTRAŽNÉ SVĚTLO TYPU 1 NEBO ZNAČKA UMÍSTĚNA NA FLUORESVENČNÍM ŽLUTOZELENÉM PODKLADU, V PROTISMĚRU SHODNĚ
- PŘÍČNÁ ČÁRA SOUVISLÁ Z ORANŽOVÉ FÓLIE, DOPRAVNÍCH KNOFLÍKŮ NEBO BARVY DOPORUČENA
- PŘÍČNÁ UZÁVĚRA ZÁBRANOU MINIMÁLNĚ 3 VÝSTRAŽNÁ SVĚTLA TYPU 1
- PODÉLNÁ UZÁVĚRA OBOUSTRANNÝMI SMĚROVACÍMI DESKAMI - ODSUP MAX. 10 M
- VE VÝJIMEČNÝCH PŘÍPADECH MOHOU BÝT DÉLKY DOPORUČENÝCH OPDSTUPŮ VDZ MENŠÍ



DOKUMENTACE PRO PROVÁDĚNÍ STAVBY
SOUŘADNICOVÝ SYSTÉM S-JTSK, VÝŠKOVÝ SYSTÉM BALT p.v.

VYPRACOVAL	ZODP.PROJEKTANT	ŠNAPKA SLUŽBY S.R.O. HŘBITOVNÍ 651/8 TĚRLICKO	
ING. IVAN ŠNAPKA	ING. IVAN ŠNAPKA		
KATASTR: SKŘEČOŇ	PARC.Č. 2418/3 A PŘILEHLÉ		
INVESTOR: MĚSTO BOHUMÍN, MASARYKOVA 158, BOHUMÍN, 735 81		DATUM	01/2024
STAVBA: CHODNÍK PODÉL UL. OPLETALOVA, BOHUMÍN		FORMÁT	A3
		MĚŘÍTKO	1:50
SO 101 CHODNÍK S ODVODNĚNÍM PŘECHODNÉ DOPRAVNÍ ZNAČENÍ VZOROVÝ VÝKRES		ČÍSLO VÝKRESU	D.1.20