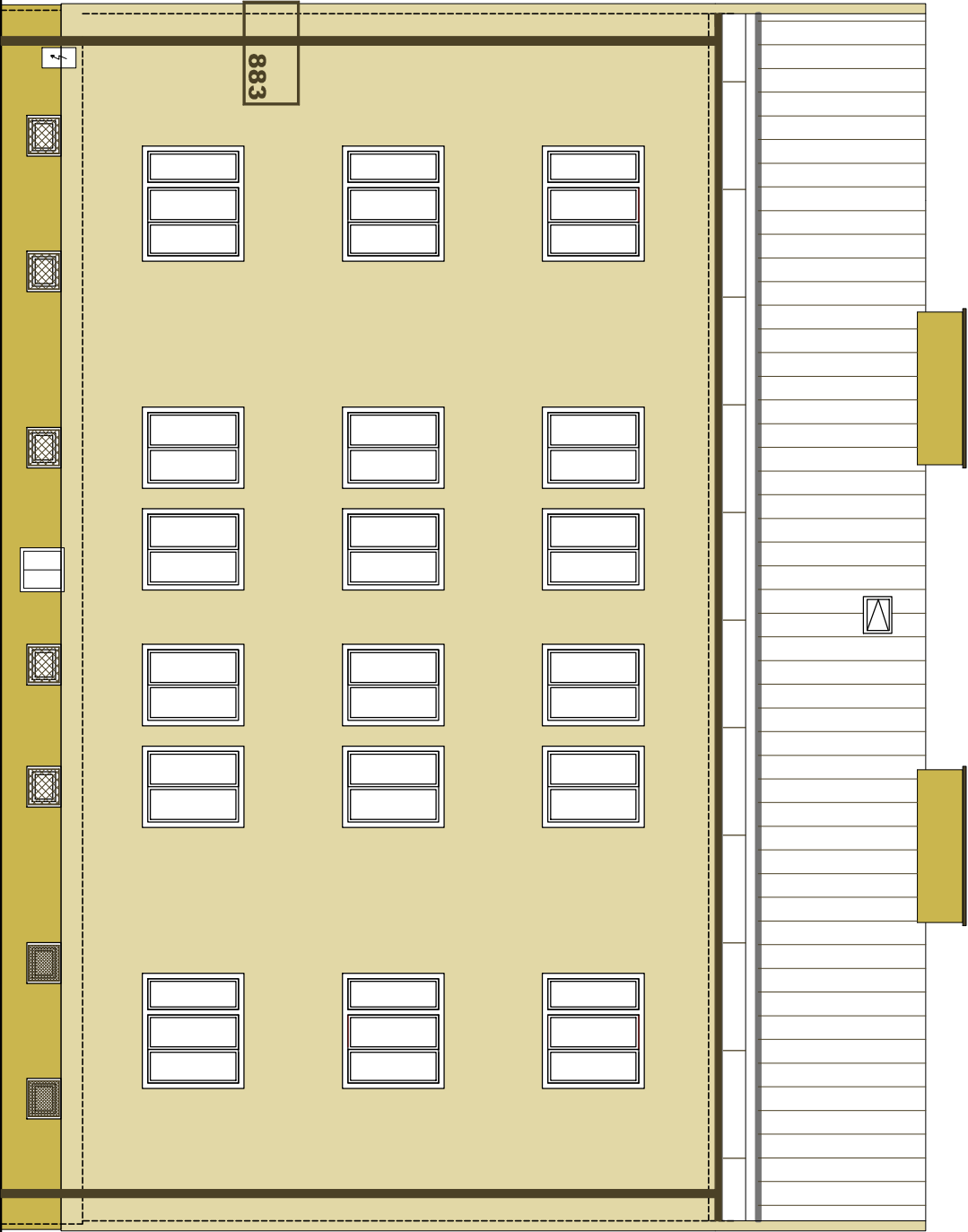


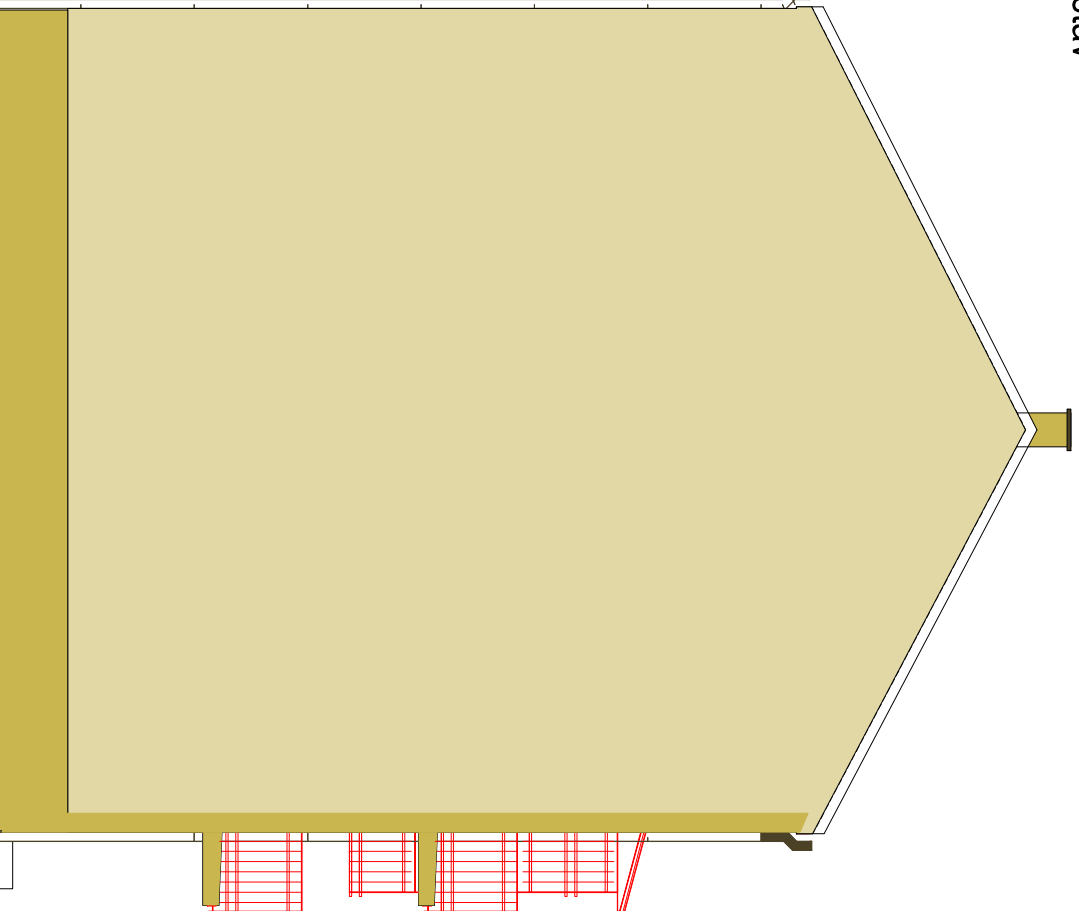
POHLED OD JIHOVÝCHODU

- navržený stav



POHLED OD SEVEROVÝCHODU

- navržený stav



LEGENDA

FASÁDA-BAUMIT 0167

FASÁDA - BAUMIT 0164

KLEMPÍŘSKÉ PRVKY, ZÁBRADÍ BALKÓNŮ, AL-dveře, OSTATNÍ KOVOVÉ PRVKY-KOMAXIT RAL 8017(imavé hnědá)

STŘEŠNÍ KRYTINA SATJAM RAPID SR 310L,KLEMPÍŘSKÉ VÝROBKY - RAL 8017

BAREVNOST STÁVAJÍCÍHO BALKÓNOVÉHO ZÁBRADÍ S KONEČNOU PLATNOSTÍ POTVRDÍ INVESTOR PODLE SKUTEČNOSTI, ZDA BUDE DEMONTOVÁNO NEBO NEBUDE (alternativy:1) ponechání stávající barvy , 2) nová barevná úprava)

POZNÁMKA:

VYTÍŠTĚNÉ BAREVNÉ ŘEŠENÍ VĚRNĚ NEODPOVÍDÁ VYBRANÝM BAREVNÝM ODSTÍNŮM VZORNÍKU BAUMIT LIFE !!!

SOUVISEJÍCÍ DOKUMENTACE:

- KOMPLETNÍ TEXTOVÁ ČÁST PD
- VÝKRESOVÁ DOKUMENTACE JEDNOTLIVÝCH PODLAŽÍ

±0= ÚROVEŇ PODLAHY PODESTY 1. NP=~-200, 140

OZNAČENÍ REVIZE	PŘEDMĚT REVIZE	DATUM REVIZE	REVIZI PROVEDL
-----------------	----------------	--------------	----------------

"STAVEBNÍ ÚPRAVY BYTOVÝCH DOMŮ na ul. NERUDOVA č.p.881, 883 a 884 v BOHUMÍNĚ" BYTOVÝ DŮM č.p. 884				ING. PAVEL STOKLASA PROJEKT / STUDIO B. NĚMCOVÉ 20, 746 01 OPAVA	
MÍSTO STAVBY NERUDOVA č.p. 883, BOHUMÍN				mob. 777 226 995 e-mail: projekt.studio@seznam.cz www.projektsudiopava.cz	
VĚROUČÍ PROJEKTU ING. PAVEL STOKLASA		ZODPOVĚDNÝ PROJEKTANT ING. PAVEL STOKLASA		VÝPRAKOVAN ING. PAVEL STOKLASA	
OBJEDNATEL MĚSTSKÝ ÚŘAD BOHUMÍN, MASARYKOVA 158, 735 81 BOHUMÍN		AUTORČKA ING. PAVEL STOKLASA		DATUM 08/2022	
ČÁST D. 1.1 ARCHITEKTONICKO - STAVEBNÍ ŘEŠENÍ		MĚŘÍTKO 1:100		ČÍSLO DOKUMENTU 0222/003	
STAVĚNÍ OBJEKT NERUDOVA č.p. 883		STUPEŇ PDSP+DVDS		ČÍSLO KOPIE	
NÁZEV VÝKRESU POHLED OD JIHOVÝCHODU, SEVEROVÝCHODU TECHNICKÉ POHLEDY - navržený stav		ČÍSLO VÝKRESU D.1.1.b.-18			