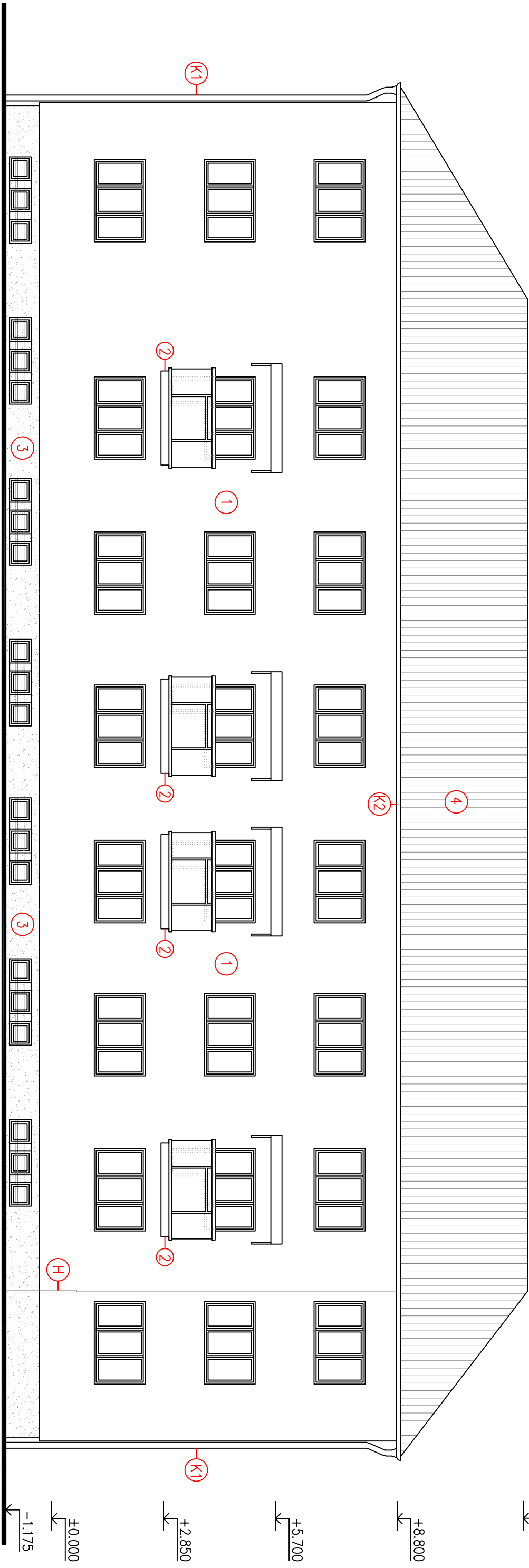
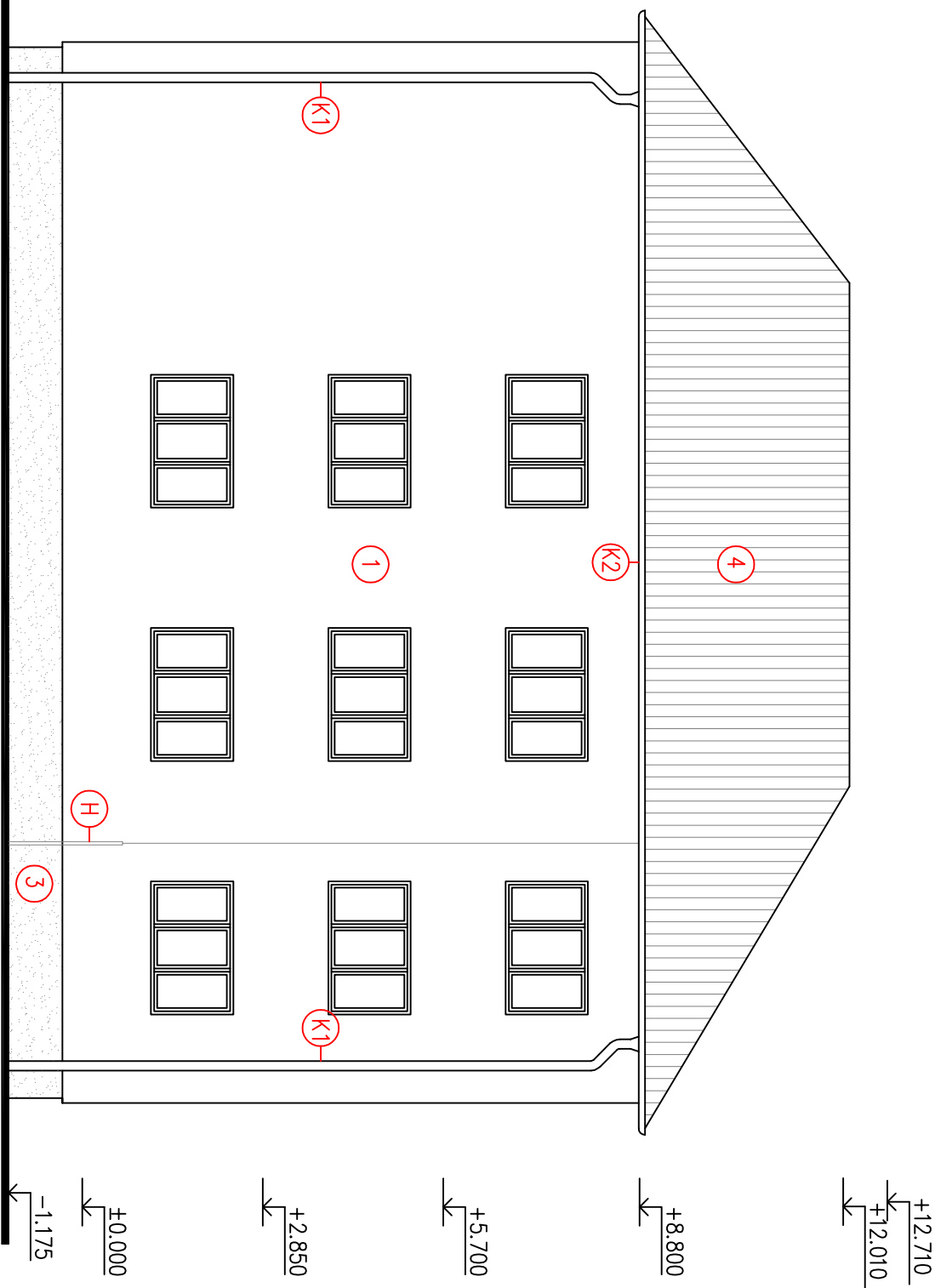


POHLED ZÁPADNÍ A SEVERNÍ - NOVÝ STAV

POHLED ZÁPADNÍ



POHLED SEVERNÍ



POZNÁMKA

- 1 KONTAKTNÍ ZATEPLENÍ FASÁDY - EPS 70 GRAFTOVÝ TL. 160MM + PROBARVENÁ SILIKONOVÁ OMÍTKA
- 2 KONTAKTNÍ ZATEPLENÍ ČEL. BALKONŮ - MINERÁLNÍ VLNÁ TL. 20MM + PROBARVENÁ SILIKONOVÁ OMÍTKA (PODHLÉDY BALKONŮ ZATEPLENÝ MINERÁLNÍ VLNOU TL. 50MM)
- 3 KONTAKTNÍ ZATEPLENÍ SOKLU - EPS DIFUZNĚ OTEVŘENÁ ZAKLADACÍ DESKA TL. 160MM + SILIKONSILIKOVANÁ OMÍTKA SOKLU (IZOLANT BUDE ZALOŽEN MIN. 300mm POD TERÉNEM)
- 4 NOVÁ STŘEŠNÍ KRYTINA Z POPLASTOVANÉHO POZINK. PLECHU S IMITACÍ STOLATÉ DRÁŽKY
- K1 NOVÉ SVOVNÉ DEŠTOVÉ POTRUBÍ VČETNĚ SPOJEK A OBÁLMEK
- K2 NOVÝ OKAPOVÝ ŽLAB VČETNĚ SPOJEK A HAKŮ
- OS NOVÉ VENKOVNÍ LED OSVĚTLENÍ NAD VSTUPY
- M1 NOVÉ NÁTĚRY OKENNÍCH MŘÍŽÍ
- H HROMOSVODNÉ VEDENÍ
- B BALKONOVÉ KONSTRUKCE ZABRADLÍ BUDE DEMONTOVÁNO, BUDE UPRAVENO S OHLEDEM NA PŘÍTEPLENÍ FASÁD. ROVNĚŽ BUDOU UPRAVENY VÝPLNĚ ZABRADLÍ ZABRADLÍ BUDOU NÁSLEDNĚ POMOCÍ NOVÝCH INJEKTAŽNÍCH KOTEV NAMONTOVÁNY ZPĚT.

POZNÁMKA

- BYTOVÝ DŮM BUDE ZATEPLEN IZOLACÍ Z EPS 70 GRAFTOVÝ TL. 160 mm
- VENKOVNÍ OSTĚNÍ, PARAPETY A NADPRAŽÍ VŠECH OTVORŮ BUDOU ZATEPLENÝ IZOLACÍ Z EPS TL. 20 mm - POUŽÍJE SE OKENNÍ NEBO DVEŘNÍ PŘÍPOJOVACÍ PROFIL A ROHOVÝ PROFIL SE SÍŤOVINOU
- PODHLÉDY BALKONŮ BUDOU ZATEPLENÝ IZOLACÍ Z MIN. VLNY TL. 50 mm, ČELA BALKONŮ BUDOU ZATEPLENÝ IZOLACÍ Z MIN. VLNY TL. 20 mm
- SOKLOVÁ ČÁST OBJEKTU BUDE ZATEPLENA IZOLACÍ Z EPS DIFUZNĚ OTEVŘENÉ ZAKLADACÍ DESKY TL.160mm, IZOLANT XPS BUDE ZALOŽEN MIN. 300mm POD TERÉNEM
- VÝPLNĚ OTVORŮ ZŮSTANOU STÁVAJÍCÍ
- NOVÉ VNĚJŠÍ PARAPETY A OSTATNÍ KLEMPÍŘSKÉ PRVKY BUDOU Z POPLASTOVANÉHO FEŽN PLECHU
- BUDE PROVEDENA VÝMĚNA DVÍŘEK U ROZVODNÉ SKŘÍNĚ NN A HUP
- NOVÉ HROMOSVODNÉ VEDENÍ NA FASÁDĚ BUDE PO ZATEPLENÍ OSAZENÉ NA PRODLOUŽENÉ FASÁDNÍ PODPĚRY O TL. IZOLACE
- BUDE INSTALOVANO NOVÉ LED VENKOVNÍ OSVĚTLENÍ VSTUPŮ
- BUDE VYMĚNĚNA STÁVAJÍCÍ STŘEŠNÍ PLECHOVÁ KRYTINA ZA NOVOU KRYTINU Z OCELOVÉHO PLECHU ŽÁROVÉ POZINKOVANÉHO POPLASTOVANÉHO S IMITACÍ STOLATÉ DRÁŽKY
- KOMINOVÁ TĚLESA BUDOU ODBOURÁNA POD STŘEŠNÍ ROVINU

Č. P. 467 - 468

VYPRACOVAL		ZODP. PROJEKTANT	
ING. PETRA KÖLLNEROVÁ		ING. TOMAŠ PÁCOLA	
OBJEDNATEL		MĚSTO BOHUMÍN, MASARYKOVA 158, NOVÝ BOHUMÍN, 735 81 BOHUMÍN	
MÍSTO STAVBY		KAT. ÚZ. NOVÝ BOHUMÍN, PARC. Č. 283/8,9	
AKCE	STAVEBNÍ ÚPRAVY – BYTOVÉ DOMY č.p. 364, 366, 467, 468, 565, 566, 567, ul. NERUDOVA V BOHUMÍNĚ		DATUM
			KVĚTEN 2022
			Č. VÝKRESU
OBSAH VÝKRESU		SO3.POHLEDY – NOVÝ STAV	
		MĚŘÍTKO	1:100
		Č. VÝKRESU	D.14