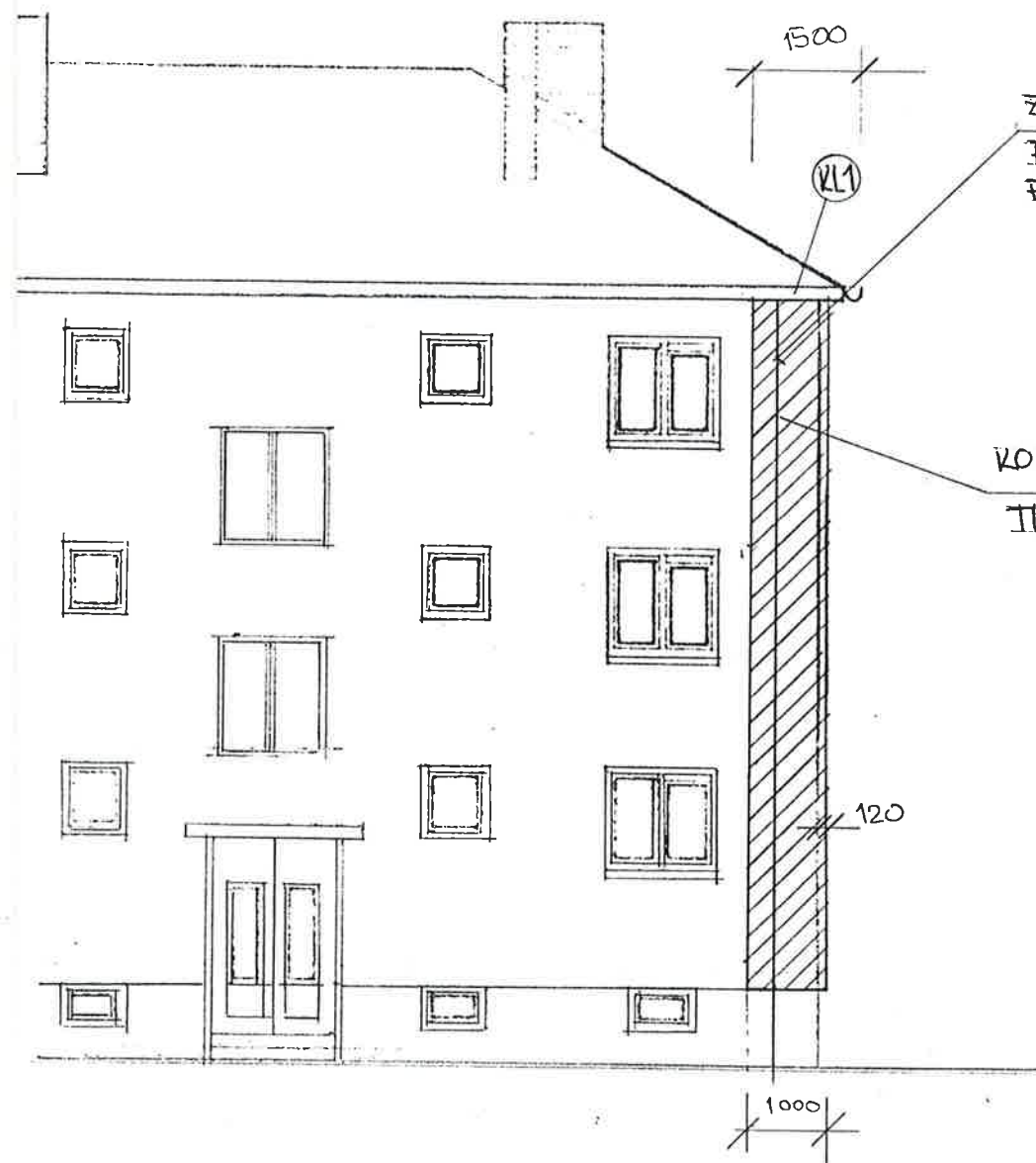


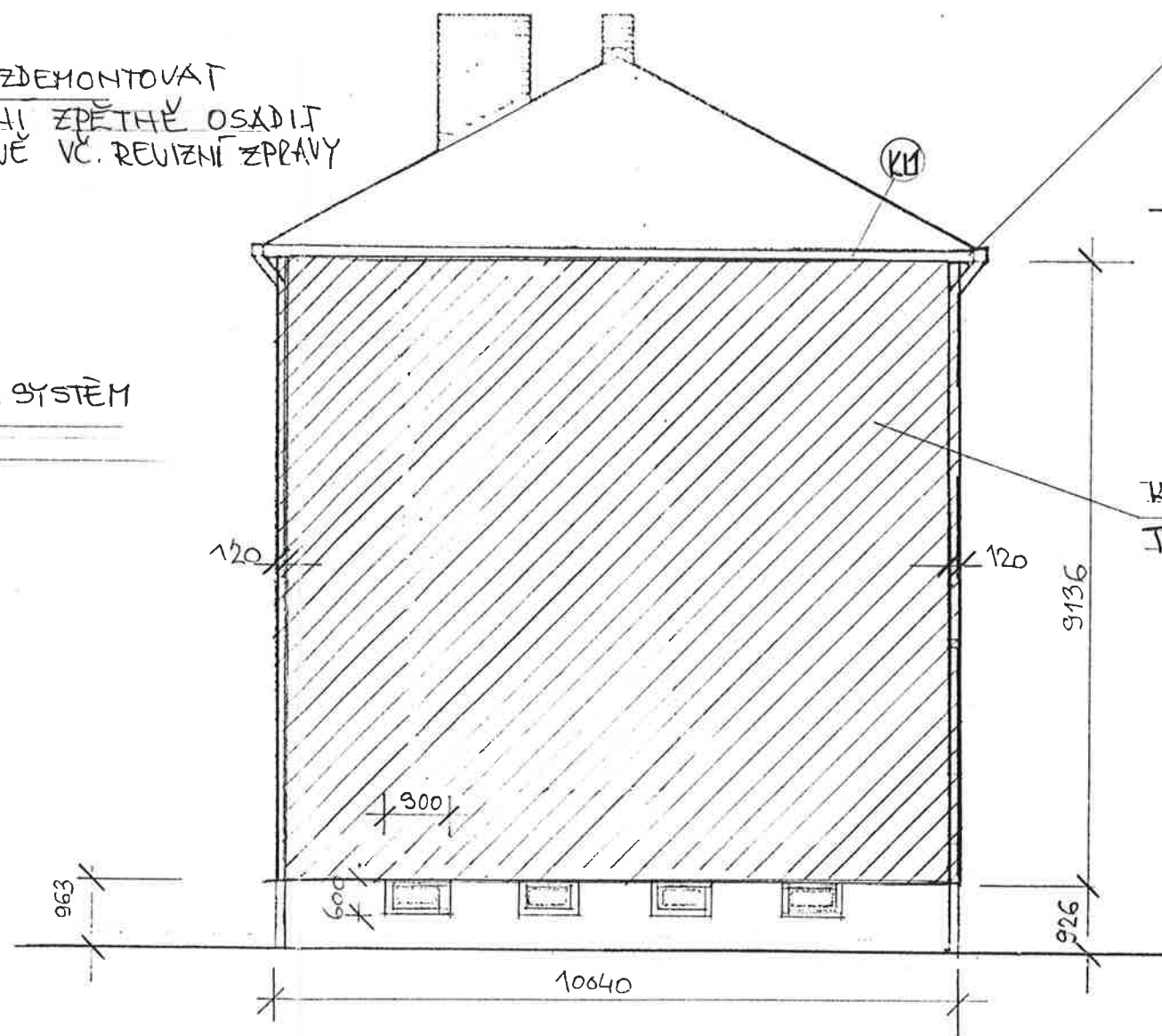
POHLED P2: M. 1:100

POHLED P1: M. 1:100



ZEMNĚNÍ - ZDEMONTOVAT
PO ZATEPLENÍ ZPĚTHĚ OSADIT
PROVĚST NOVÉ VČ. REVIZNÍ ZPRÁVY

KOHT. ZATEPL. SYSTÉM
TL. 120MM



HARUŠENÁ ŘÍMSA - ULOHENT
ROH ODSTĚNIT, OŠETŘIT SPOJ.
HŮSTKEM, NAVRTAT OTVORY /
OSADIT KOT. PRVKY S CHEM.
KOTVENÍM A DOBETOPOVAT.
- OPRAVY V MÍSTĚ LEŠENÍ 100%
NOVE (KL)

KOHT. ZATEPL. SYSTÉM
TL. 120MM

VAV
Ing. Vlasta SLÍVOVÁ s.r.o.
Slezská 477, 735 01 BOHUMÍN
IČO: 277 79 874 DIČ: CZ27779874
e-mail: vav@vav1.cz
Tel.: +420 596 097 501, Fax: +420 596 097 503

ZATEPLENÍ ŠTÍTU DOMU č.p. 921

Zodpovědný projektant ING. VLASTA SLÍVOVÁ	Vypracoval ING. VLASTA SLÍVOVÁ	Ing. Vlasta SLÍVOVÁ autORIZOVANÝ INŽENÝR PRO OBLAST POZEMNÍ STAVITELSTVÍ Nádražní 75/2923, 702 00 OSTRAVA I tel./fax: 596 123 431, mobil: 606 373 946
Investor Město Bohumín, ul. Masarykova 158, 735 81 Bohumín	Datum 04/09	
Stavba Zateplení štítů obytných domů č.p.921 a 923 , ul. Alešova v Novém Bohumíně	Formát	2 A4
	Stupeň	DSP + DRS
	Zakázka	810-M18/2009
Obsah POHLED P1, P2	Měřítko 1:100	Číslo výkresu M-810-03

5