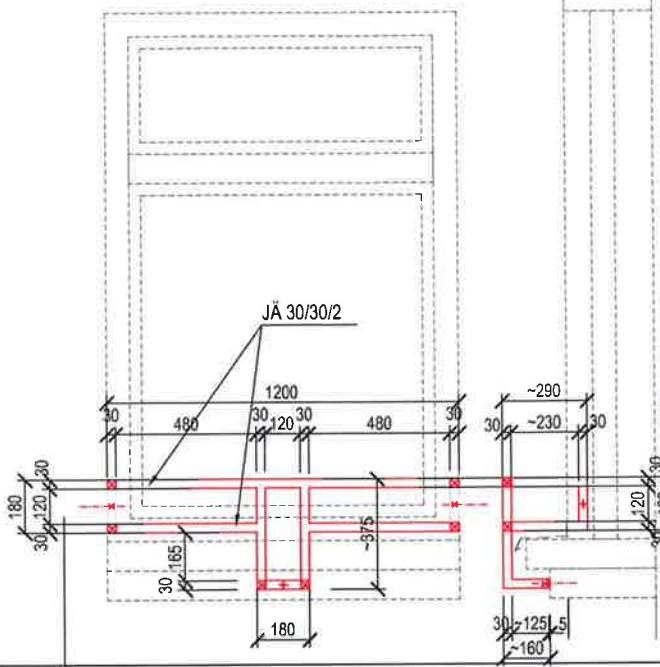


"Z" ZÁMEČNICKÉ VÝROBKY

OZN.	SCHÉMA	POPIS	1.NP	2.NP	3.NP	4.NP	S
		OKENNÍ ZÁBRADLÍ-TRUHLÍKY-dl. 1200 mm	-	8	2	2	12 KS

1
Z



MATERIÁL: - JĀ 30/30/2-KONSTRUKCE OKENNÍHO ZÁBRADLÍ
- KOTEVNÍ DESKA 30/5 PRO KOTVENÍ DO FACE BLOCKU - CHEMICKÉ KOTVY, ZÁVITOVÁ TYČ DN8, MATICE S PODLOŽKAMI

ČLENĚNÍ ZÁBRADLÍ: VIZ SCHÉMA
POVRCH. ÚPRAVA OCELOVÉ KONSTRUKCE: ŽÁROVÝ POZINK DO VENKOVNÍHO PROSTŘEDÍ + PRÁŠKOVÁ VYPALOVACÍ BARVA-ODSTÍN RAL SHODNÝ S RAL ZÁBRADLÍ BALKÓNŮ
KOTVENÍ:- CHEMICKÁ KOTVA - ZÁVITOVÁ TYČ DN 8

PŘEDPOKLÁDANÁ HMOTNOST 1 ZÁBRADLÍ: CCA 16,7 KG/1 KUS

HMOTNOST 12 ks ZÁBRADLÍ CELKEM CCA 200,4 KG

OKENNÍ ZÁBRADLÍ-TRUHLÍKY-dl. 1800 mm

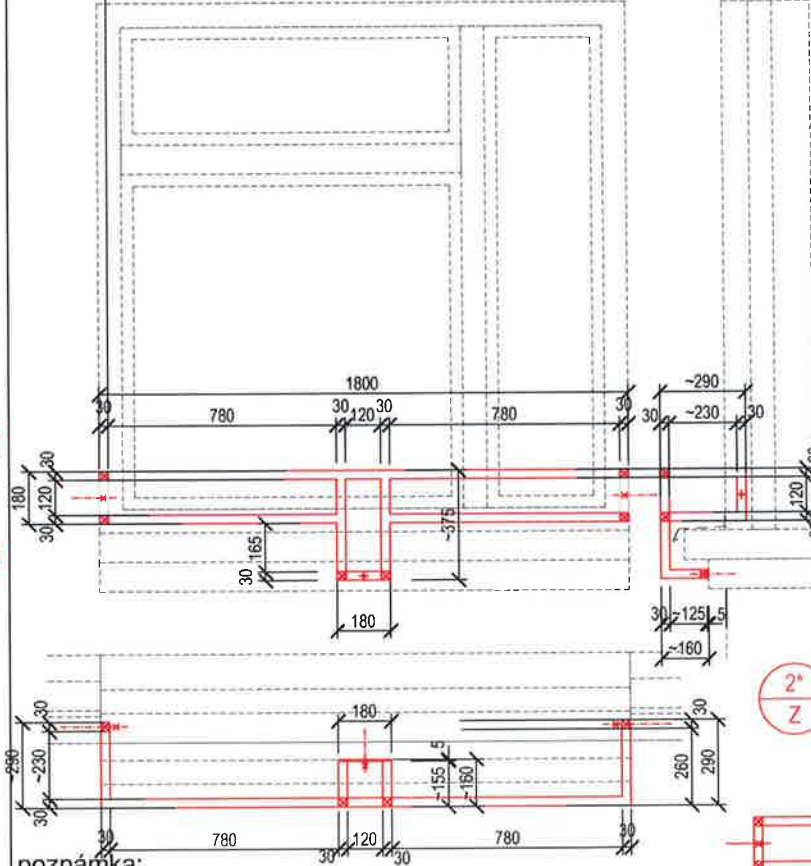
2
Z

2*
Z

-	5	5	-	10 KS
-	-	-	6	6 KS

2
Z

2*
Z



MATERIÁL: - JĀ 30/30/2-KONSTRUKCE OKENNÍHO ZÁBRADLÍ
- KOTEVNÍ DESKA 30/5 PRO KOTVENÍ DO FACE BLOCKU - CHEMICKÉ KOTVY, ZÁVITOVÁ TYČ DN8, MATICE S PODLOŽKAMI

ČLENĚNÍ ZÁBRADLÍ: VIZ SCHÉMA
POVRCH. ÚPRAVA OCELOVÉ KONSTRUKCE: ŽÁROVÝ POZINK DO VENKOVNÍHO PROSTŘEDÍ + PRÁŠKOVÁ VYPALOVACÍ BARVA-ODSTÍN RAL SHODNÝ S RAL ZÁBRADLÍ BALKÓNŮ

KOTVENÍ:- CHEMICKÁ KOTVA - ZÁVITOVÁ TYČ DN 8

PŘEDPOKLÁDANÁ HMOTNOST 1 ZÁBRADLÍ: CCA 25,1 KG/1 KUS

HMOTNOST 16 ks ZÁBRADLÍ CELKEM CCA 401,60 KG

OKENNÍ ZÁBRADLÍ U OKEN UMÍSTĚNÝCH V ŠIKMÍNÁCH MANSARDOVÉ STŘEŠY VE 4.NP-ZÁBRADLÍ BEZ SNÍŽENÉ STŘEDNÍ ČÁSTI -NÁHRADA REKTIKACÍM ŠROUBEM OPŘENÝM SHORA DO OPLECHOVÁNÍ PARAPETU + BOČNÍ KOTVENÍ VRTTY DO DŘEV.OBKladU OSTĚNÍ

poznámka:

- SCHÉMA NENAHAZUJE DÍLENSKOU DOKUMENTACI!
- PŘED VÝROBOU BUDE S KONEČNOU PLATNOSTÍ UPŘESNĚN POČET ZÁBRADLÍ INVESTOREM
- PŘED VÝROBOU JE NUTNÉ PROVĚST ZAMĚŘENÍ PŘÍMO NA STAVBĚ MUSÍ ODPOVÍDAT POŽADAVKŮM ČSN 47 3305!!!