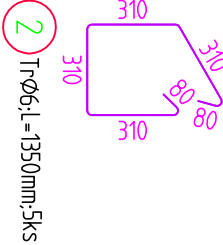
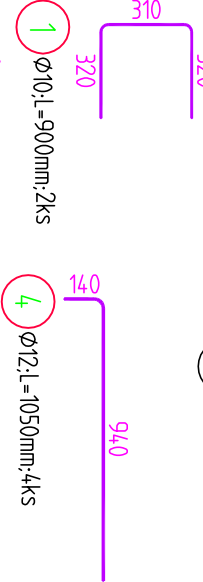
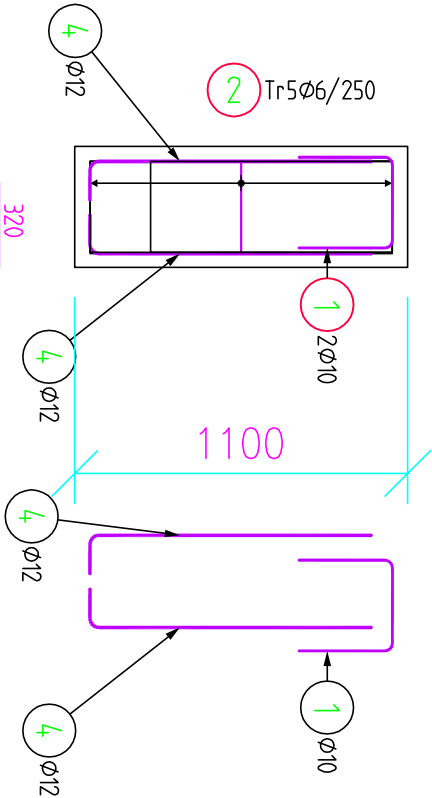
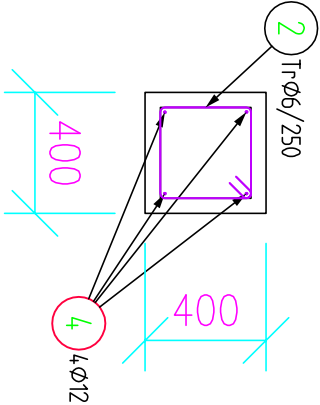


Stavba	: PÁTKA P1
13. 01. 23	11. 01

Pol	Profil	Delka [mm]	K5	50		111
				10	12	
1	50	10	900	2	1.8	5.4
2	111	6	1350	4		
3	50	12	850	4	3.4	
CELKOVA DELKA			[m]	1.8	3.4	5.4
HMOTNOST			[kg]	1.1	3.0	1.2
CELKOVA HMOTNOST [kg]				4.1	1.2	



Stavba	: PÁTKA P 2
15. 01. 23	19. 59

Pol	Profil	Delka [mm]	ks	50		111
				10	12	
1	50	10	900	2	1.8	6.8
2	111	6	1350	5		
4	50	12	1050	4	4.2	
Pocet prvků						
CELKOVÁ DELKA [m]				1.8	4.2	6.8
HMOTNOST [kg]				1.1	3.7	1.5
CELKOVÁ HMOT. [kg]					4.8	1.5
HMOT. PRD 3 PRVKY					14.5	4.5

## BETON

MAX. PRŮSAK

50 mm podle ČSN EN 12390-8

NÁRŮST PEVNOSTI BETONU

VELMI POKALÝ

NAVRŽENO DLE

ČSN EN 1992-1-1; ČSN EN 206-1-Z3; ČSN EN 13670

KRYTÍ INTERIER MIN/NOM

25/35 mm

KRYTÍ EXTERIER MIN/NOM

50 mm

## OCEL

B 500B, A IIIB

UVÁDĚNÉ DELKY JSOU VZTAŽENY K VNEJŠÍMU ÚČÍ PRŮTU.

POLOMERY OBLOUKU JSOU POLOMERY OHYBACÍCH TRNŮ,

NEZNACENÉ POLOMERY JSOU 1/2 øn,min (TAB. 8.1).

NEZNACENÉ UHLY JSOU 45°, 90° resp 180°.

ROVNÉ VLOŽKY JSOU VE VÝKAZU OZNACENÉ \*.

CELKOVÉ DELKY VLOŽEK JSOU STŘÍZNÉ DELKY.

C20/25-XC2

B–PŘÍSTUPOVÝ CHODNÍK

Zodp. projektant	Vypracoval
ING. VLASTA SLÍVOVÁ	ING. VLASTA SLÍVOVÁ
InvestorMěstský úřad Bohumín, Masarykova 158, 735 81 Bohumín	
Stavba Kd.ú. Nový Bohumín, ul.Nerudova 1157, p.č.2583/2, 2583/1	
Objekt PŘÍSTUPOVÝ CHODNÍK S BEZBARIEROVOU RAMPOU K BYTOVÉMU DOMU č.p. 1157 NERUDOVA BOHUMÍN	
B–PŘÍSTUPOVÝ CHODNÍK VÝZTUŽ SLOUPKŮ ZÁBRADLÍ P1,P2	
ING. VLASTA SLÍVOVÁ PROJEKČNÍ KANCELÁŘ IČO 62270893 NÁDRAŽNÍ 2923/75 702 00 MORAVSKÁ OSTRAVA	
Datum	10/2022
Formát	2A4
Stupeň	SPOLEČ. ŘÍZENÍ
Zakázka	2022/241
Měřítlo	Číslo výkresu 241 –D–23