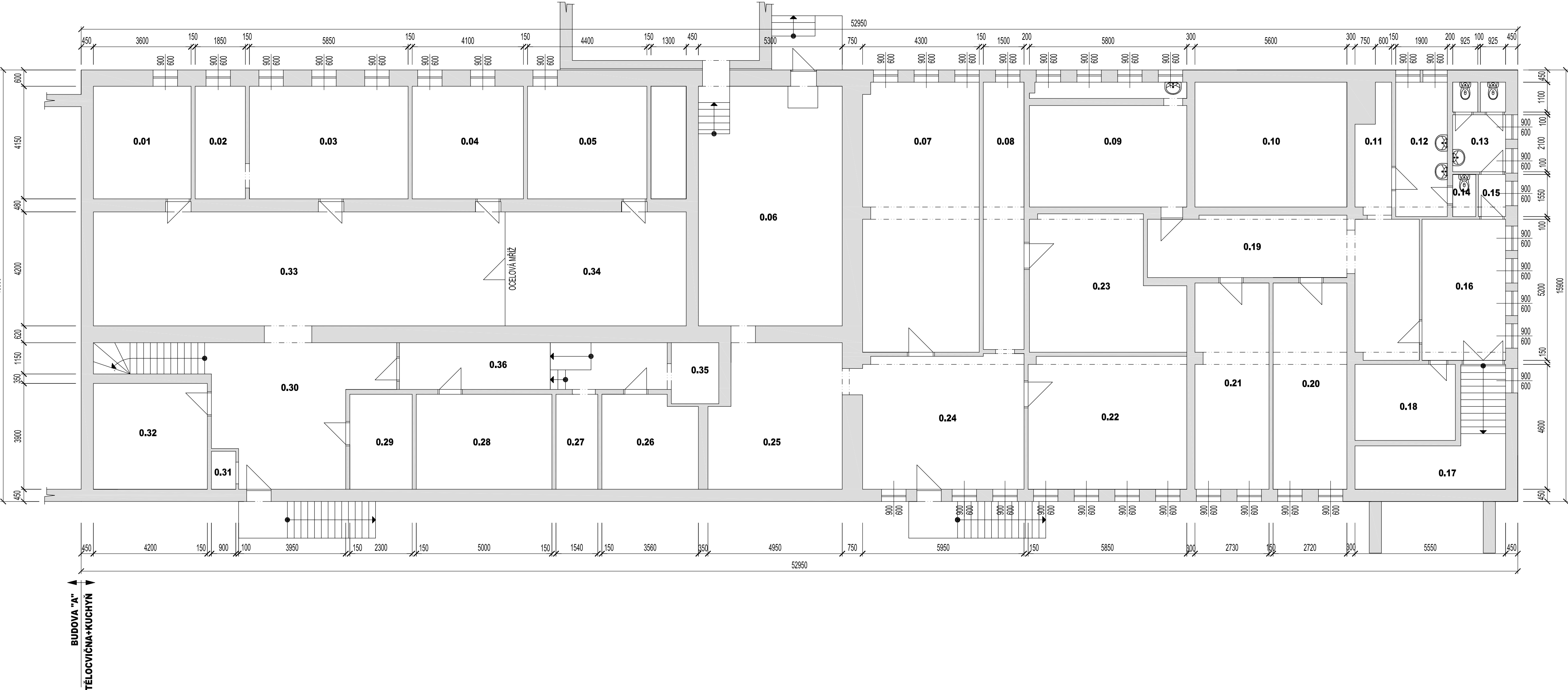


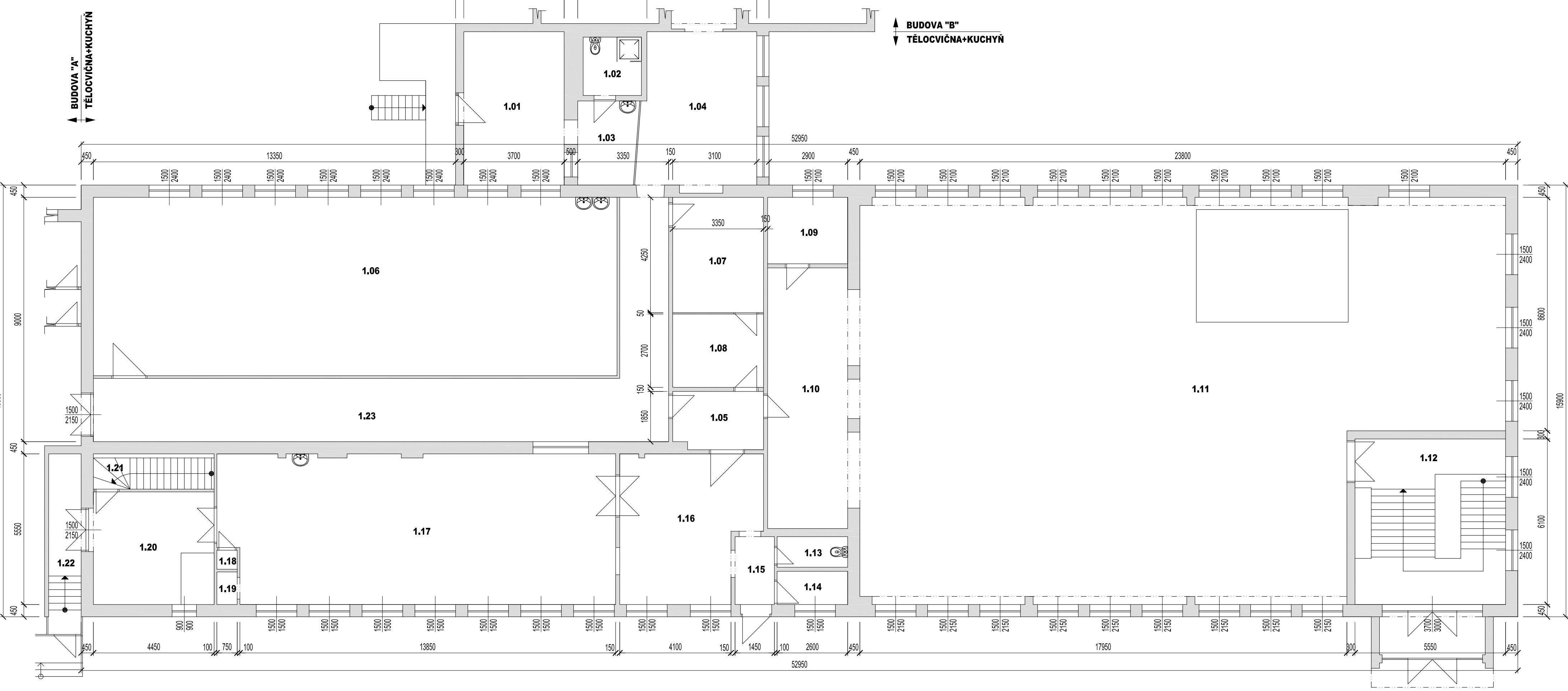
PŮDORYS 1.PP



LEGENDA MÍSTNOSTÍ:

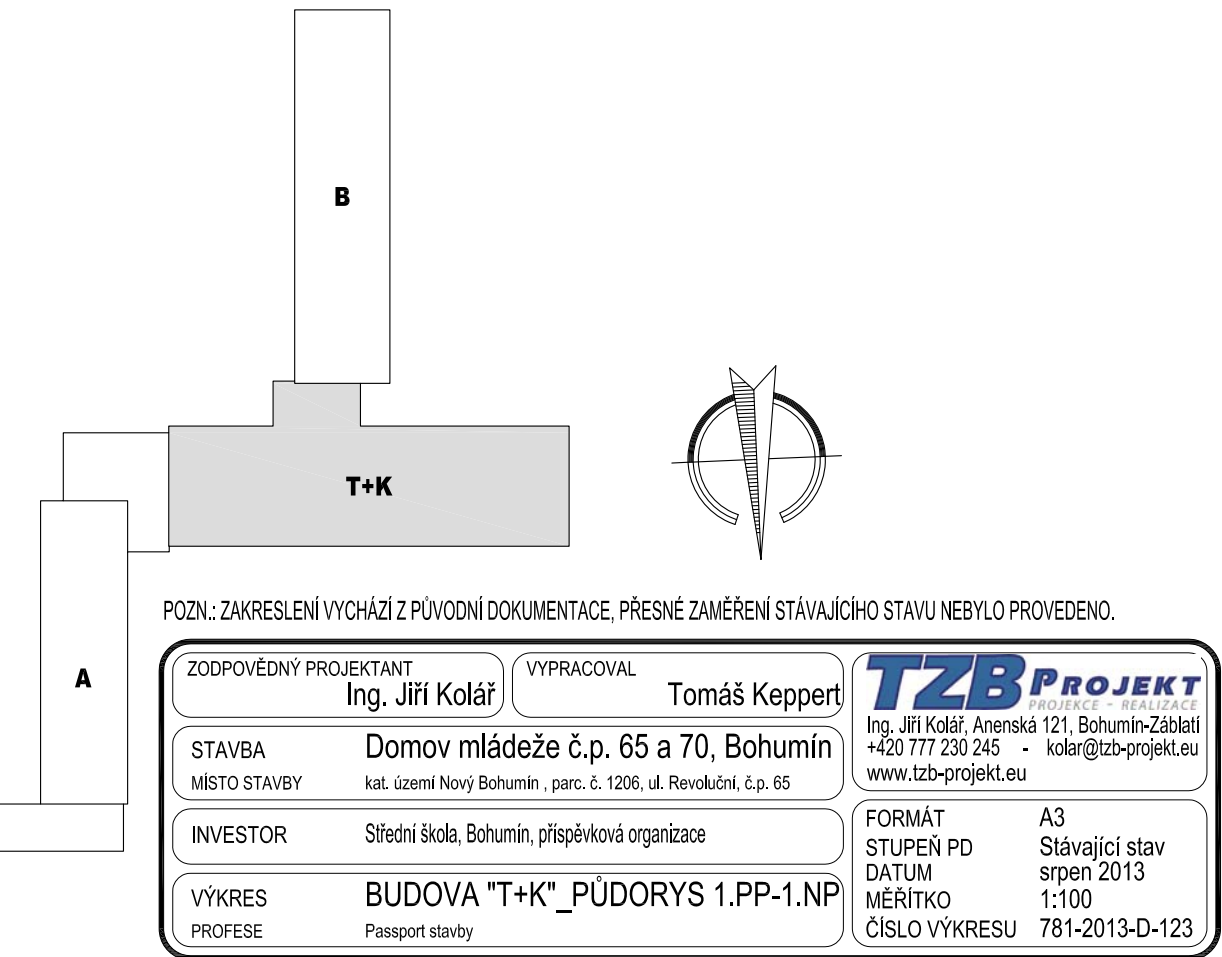
ČÍS.	ÚČEL MÍSTNOSTI	ČÍS.	ÚČEL MÍSTNOSTI
0.01	SKLAD	0.19	CHODBA
0.02	SKLAD	0.20	ŠATNA GYMNASTEK
0.03	SKLAD	0.21	ŠATNA GYMNASTEK
0.04	SKLAD	0.22	SKLAD
0.05	SKLAD	0.23	SKLAD
0.06	SKLAD, HU VODY	0.24	SKLAD
0.07	SKLAD	0.25	SKLAD
0.08	SKLAD	0.26	SKLAD
0.09	MÍSTNOST	0.27	SKLAD
0.10	DOSKOČIŠTĚ TĚLOCVIČNY	0.28	SKLAD
0.11	CHODBA	0.29	SKLAD
0.12	UMÝVARNA	0.30	CHODBA
0.13	WC	0.31	VÝTAH, NOSNOST 100kg
0.14	WC	0.32	SKLAD
0.15	VSTUP WC	0.33	CHODBA
0.16	CHODBA	0.34	CHODBA
0.17	SCHODIŠTĚ	0.35	CHODBA
0.18	SKLAD	0.36	CHODBA

PŮDORYS 1.NP



LEGENDA MÍSTNOSTÍ:

ČÍS.	ÚČEL MÍSTNOSTI	ČÍS.	ÚČEL MÍSTNOSTI
1.01	ŠATNA TENIS	1.13	WC
1.02	WC + SPRCHA	1.14	EL. ROZVÁDĚČ
1.03	ŠATNA TENIS	1.15	CHODBA
1.04	CHODBA	1.16	ŠATNA
1.05	CHODBA	1.17	SKLAD
1.06	UČEBNA	1.18	STROJOVNA VÝTAHU
1.07	SKLAD	1.19	VÝTAH
1.08	SKLAD	1.20	SKLAD ŠKRABKA
1.09	KANCELÁŘ	1.21	SCHODIŠTĚ DO SKLEPA
1.10	PŘEDSÁLÍ	1.22	SCHODIŠTĚ
1.11	TĚLOCVIČNA PRO GYMNASTIKU	1.23	CHODBA
1.12	SCHODIŠTĚ		



POZN: ZAKRESLENÍ VYCHÁZÍ Z PŮVODNÍ DOKUMENTACE, PŘESNÉ ZAMĚŘENÍ STÁVAJÍCÍHO STAVU NEBYLO PROVEDENO.

ZODPOVĚDNÝ PROJEKTANT	VYPRACOVAL
Ing. Jiří Kolář	Tomáš Keppert
STAVBA	Domov mládeže č.p. 65 a 70, Bohumín
MÍSTO STAVBY	kat. území Nový Bohumín, parc. č. 1206, ul. Revoluční, č.p. 65
INVESTOR	Střední škola, Bohumín, příspěvková organizace
VÝKRES	BUDOVA "T+K"_PŮDORYS 1.PP-1.NP
PROFESE	Passport stavby

FORMÁT	A3
STUPEN PD	Stávající stav
DATUM	srpen 2013
MĚŘÍTKO	1:100
ČÍSLO VÝKRESU	781-2013-D-123

TZBPROJEKT
Ing. Jiří Kolář, Anenská 121, Bohumín-Záblatí
+420 777 230 245
www.tzb-projekt.eu