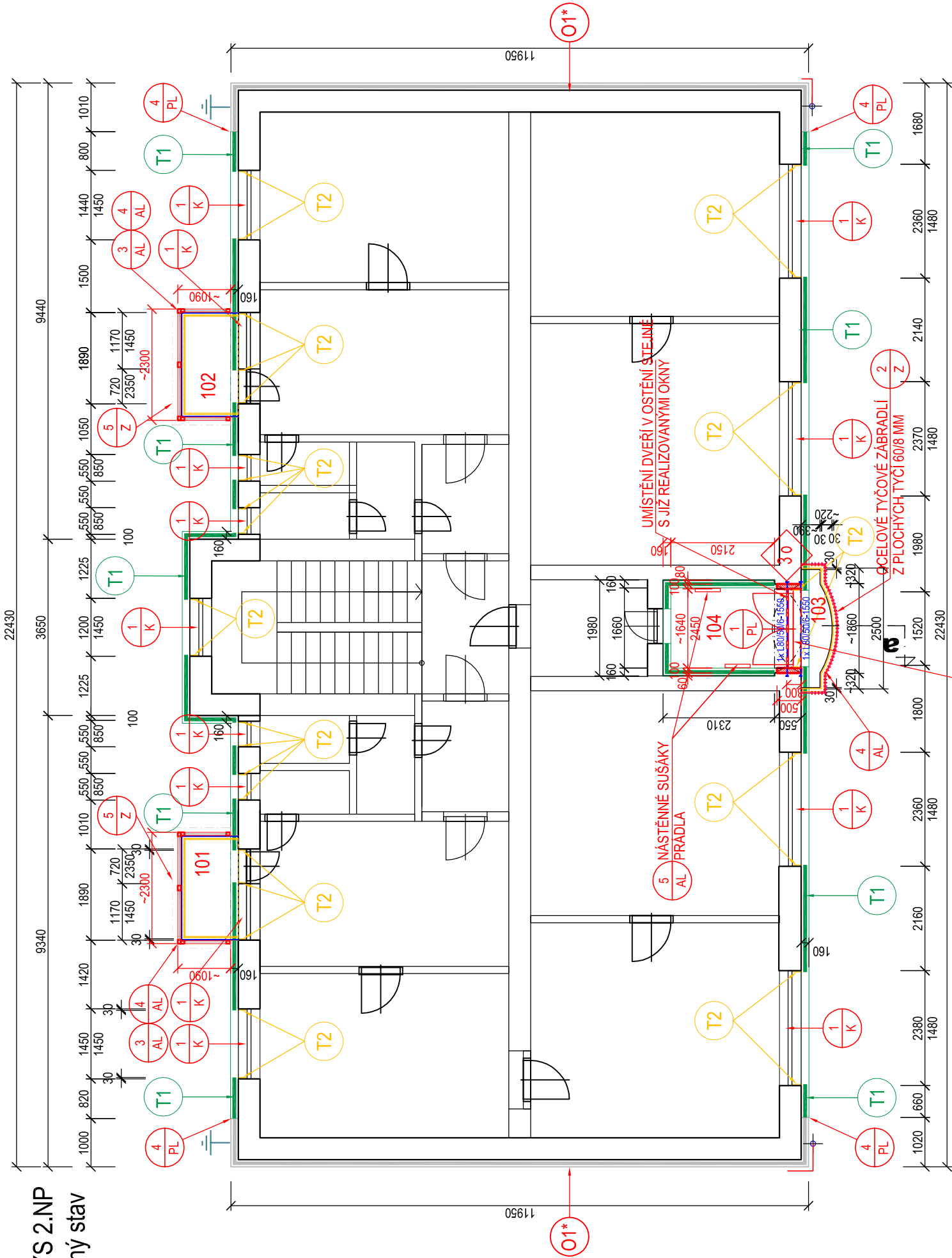


PŮDORYS 2.NP
- navržený stav



LEGENDA:

T1

T2

O1*

ETICS - EPS 70F **TL. 160 MM** (obvodový plášť všech nadzemních podlaží) + PROBARVENÁ PASTOVITÁ SILIKONSILIKÁTOVÁ OMÍTKA (musí vykazovat velmi vysokou odolnost proti znečištění a biotickému napadení díky samočisticímu účinku).
ETICS - MINERÁLNÍ IZOLACE - jednovrstvé desky z kamenné vlny s podélnou orientací vláken - **TL. 30 MM** (např. Rockwool-Frontrock S) + PROBARVENÁ PASTOVITÁ SILIKONSILIKÁTOVÁ OMÍTKA (musí vykazovat velmi vysokou odolnost proti znečištění a biotickému napadení díky samočisticímu účinku).

NADZEMNÍ PODLAŽÍ - zateplený štít

- SILIKONSILIKÁTOVÁ ROZTÍRANÁ OMÍTKA tl. 1,5-2 MM, vč. TMELU
- + PENETRACE STÁVAJÍCÍHO PODKLADU ETICS DLE TP
- NOVÉ ROZTÍRANÉ OMÍTKY 5 mm
- SILIKONOVÁ ROZTÍRATELNÁ OMÍTKA+ TMEL 5 mm
- EPS 70F 140 mm
- BRIZOLITOVÁ OMÍTKA 20 mm
- JÁDROVÁ OMÍTKA 20 mm
- CIHELNÉ ZDIVO 450 mm(2.NP, 600 mm (1.NP)
- VNITŘNÍ ŠTUKOVÁ JÁDROVÁ OMÍTKA 30 mm

LEGENDA PŘEKLADŮ A OCELI

30 2x L 80/50/6-1950 1 KS

LEGENDA MATERIÁLŮ:

- STÁVAJÍCÍ KONSTRUKCE
- PÓRBETONOVÉ TVÁRNIČE např. YTONG P2-500 NA MALTU YTONG

POZNÁMKA:

- SOUVISEJÍCÍ DOKUMENTACE:
 - KOMPLETNÍ TEXTOVÁ ČÁST PD
 - VÝKRESOVÁ DOKUMENTACE
 - SKLADBY PODLAH "A-C" PODROBNĚ VIZ TZ
 - ŘEZ "a" VIZ VÝKR. č. D.1.1.b-07

±0= ÚROVEŇ PODLAHY PODESTY 1. NP (~200,950)

OZNAČENÍ REVIZE	PŘEDMĚT REVIZE	DATUM REVIZE	REVIZI PROVEDL

ING. PAVEL STOKLASA PROJEKT / STUDIO B. NĚMCOVÉ 20, 746 01 OPAVA		ING. PAVEL STOKLASA PROJEKT / STUDIO B. NĚMCOVÉ 20, 746 01 OPAVA	
MÍSTO STAVBY ŠTEFÁNKOVA 414, BOHUMÍN		MÍSTO STAVBY ŠTEFÁNKOVA 414, BOHUMÍN	
VEDOUcí PROJEKTU ING. PAVEL STOKLASA		ZODPOVĚDNÝ PROJEKTANT ING. PAVEL STOKLASA	
OBJEDNATEL MĚSTSKÝ ÚŘAD BOHUMÍN, MASARYKOVA 158, 735 81 BOHUMÍN		OBJEDNATEL MĚSTSKÝ ÚŘAD BOHUMÍN, MASARYKOVA 158, 735 81 BOHUMÍN	
ČÁST D. 1.1 ARCHITEKTONICKO - STAVEBNÍ ŘEŠENÍ		ČÁST D. 1.1 ARCHITEKTONICKO - STAVEBNÍ ŘEŠENÍ	
STAVEBNÍ OBJEKT		STAVEBNÍ OBJEKT	
NAZEV VÝKRESU PŮDORYS 2.NP - navržený stav		STUPEŇ PDSP+DVDS D.1.1.b.-08	

LEGENDA MÍSTNOSTÍ

OZN.	ÚČEL MÍSTNOSTI	PLOCHA (M2)	PODLAHY	STĚNY	POZNÁMKA
101	BALKÓN-DVŮR	2,50	BETON. POTĚR+ UZAVÍRACÍ NÁTĚR SE VSYPEM	ETICS TL. 160 MM	A
101	BALKÓN-DVŮR	2,50	BETON. POTĚR+ UZAVÍRACÍ NÁTĚR SE VSYPEM	ETICS TL. 160 MM	A
102	BALKÓN-ULICE	1,80	UZAVÍRACÍ NÁTĚR SE VSYPEM	ETICS TL. 160 MM	B
103	SUŠÁRNA	5,20	KERAMICKÁ DLAŽBA	ETICS TL. 160 MM	C

- PÓRBETONOVÉ PŘÍZDÍVKY TL. 100 MM UKOTVIT DO CIHELNÉHO ZDIVA OSTĚNÍ PŮVODNÍHO OTVORU
- NADEVDĚRNÍ PŘEKLADY Z 2xL 80/50/6 ULOŽIT NA BOČNÍ PŘÍZDÍVKY A ČÁSTEČNĚ ZASEKAT DO ZDIVA. SP. HR. PŘEKLADU 2450 MM OD PODLAHY
- LUNETU DOZDÍT Z PÓRBETONOVÝCH TVÁRNIC TL. 300 MM

30

5 NÁSTĚNNÉ SUŠÁKY AL PRADLA

UMÍSTĚNÍ DVEŘÍ V OSTĚNÍ STEJNÉ S JIŽ REALIZOVANÝMI OKNY

30 OCELOVÉ TYČOVÉ ZÁBRADLÍ Z PLOCHÝCH TYČÍ 60/8 MM