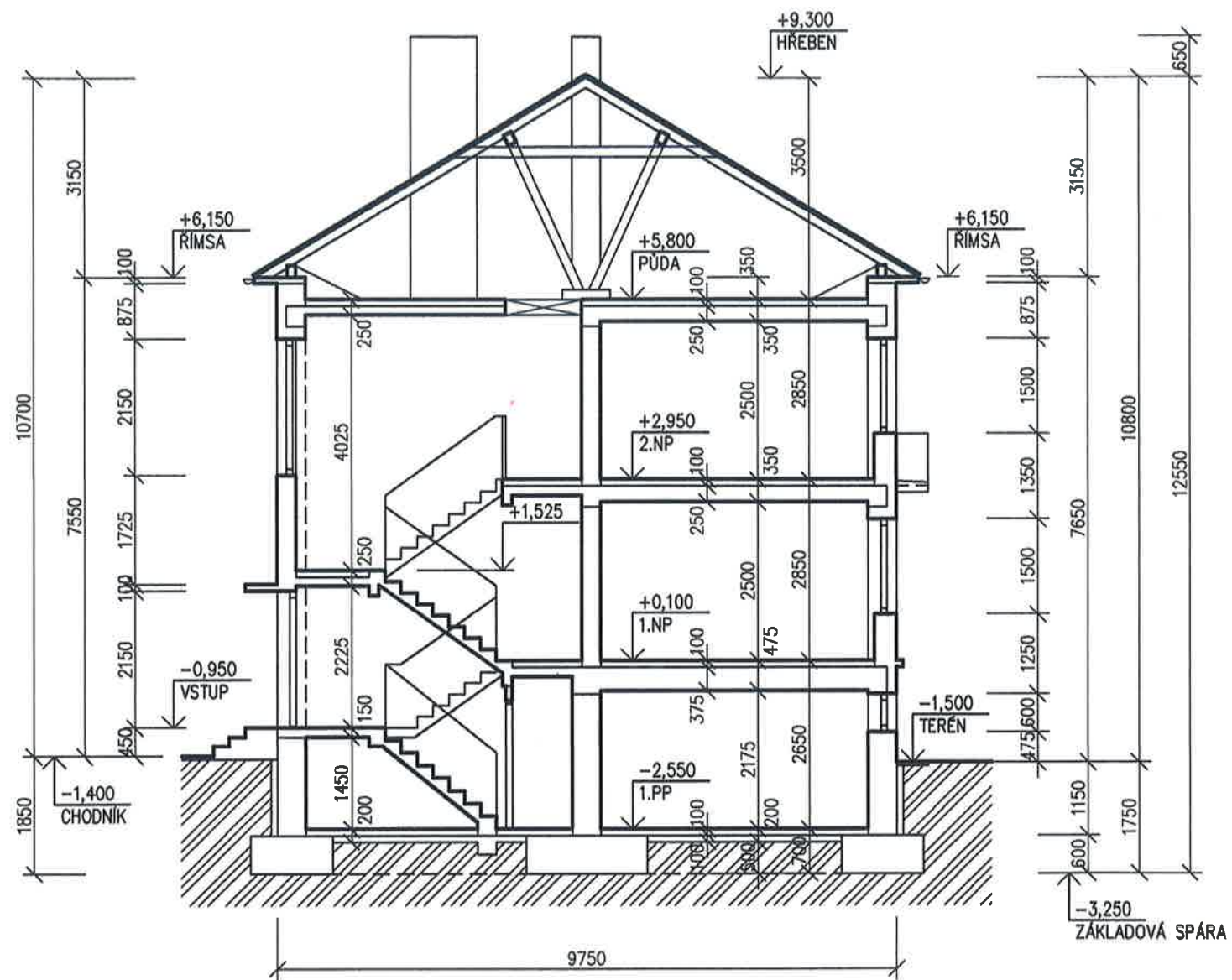
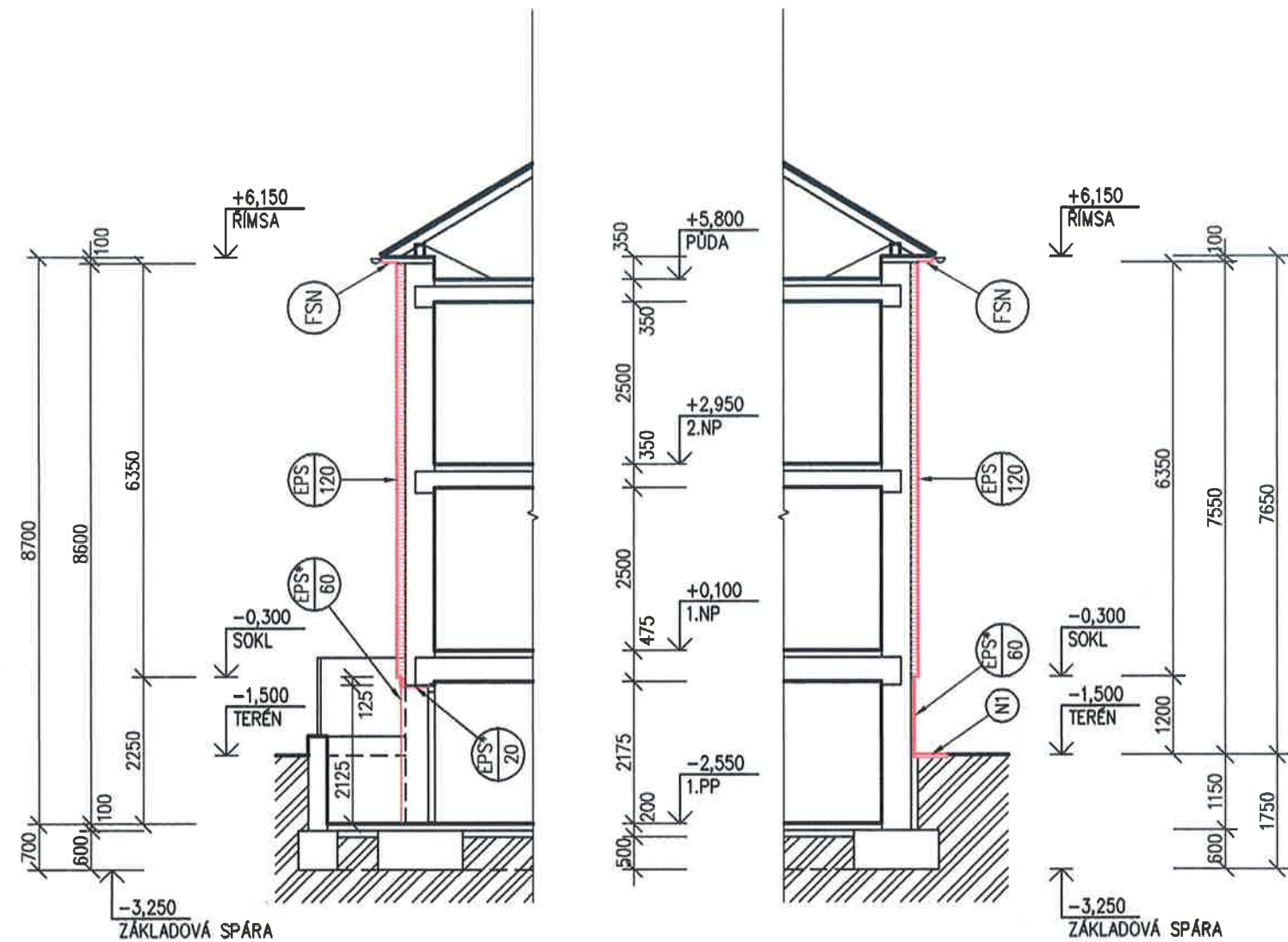


ŘEZ A-A'



ŘEZ B-B'



(N1) ROZEBRÁNÍ A ZPĚTNÁ POKLÁDKA OKAPOVÉHO CHODNÍKU ZE STÁVAJÍCÍ BETONOVÉ DLAŽBY 500x500x50mm DO PÍSKOVÉHO LOŽE TL. 50mm (VÝMĚNA POŠKOZENÝCH DLAŽDIC A DOPLNĚNÍ CHYBĚJÍCÍ DLAŽDY cca 20%)