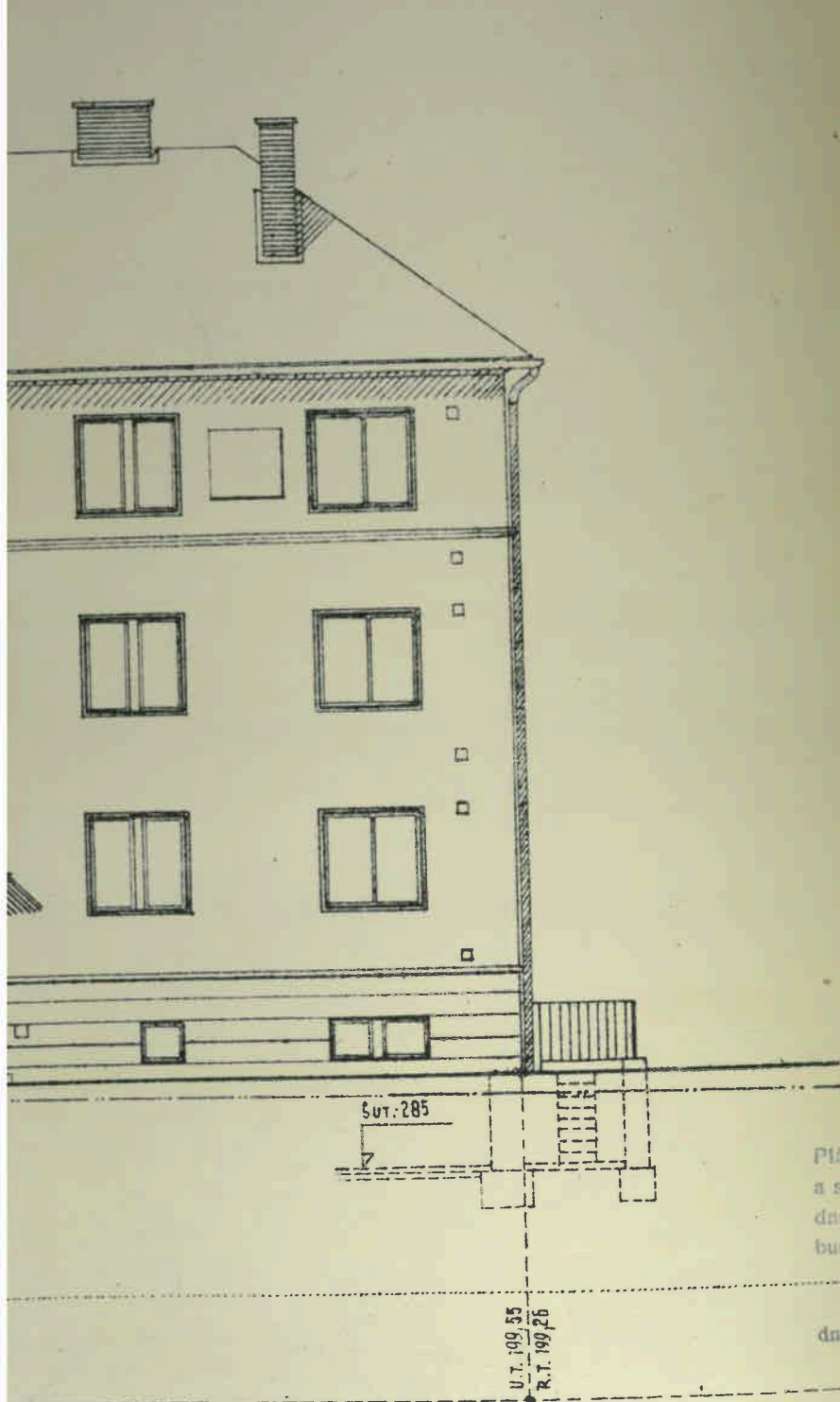
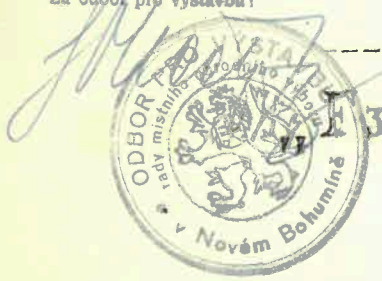


Generální investor  
při KNV  
V Ostravě, dne  
DOK. MENTOR  
jako součást výst.



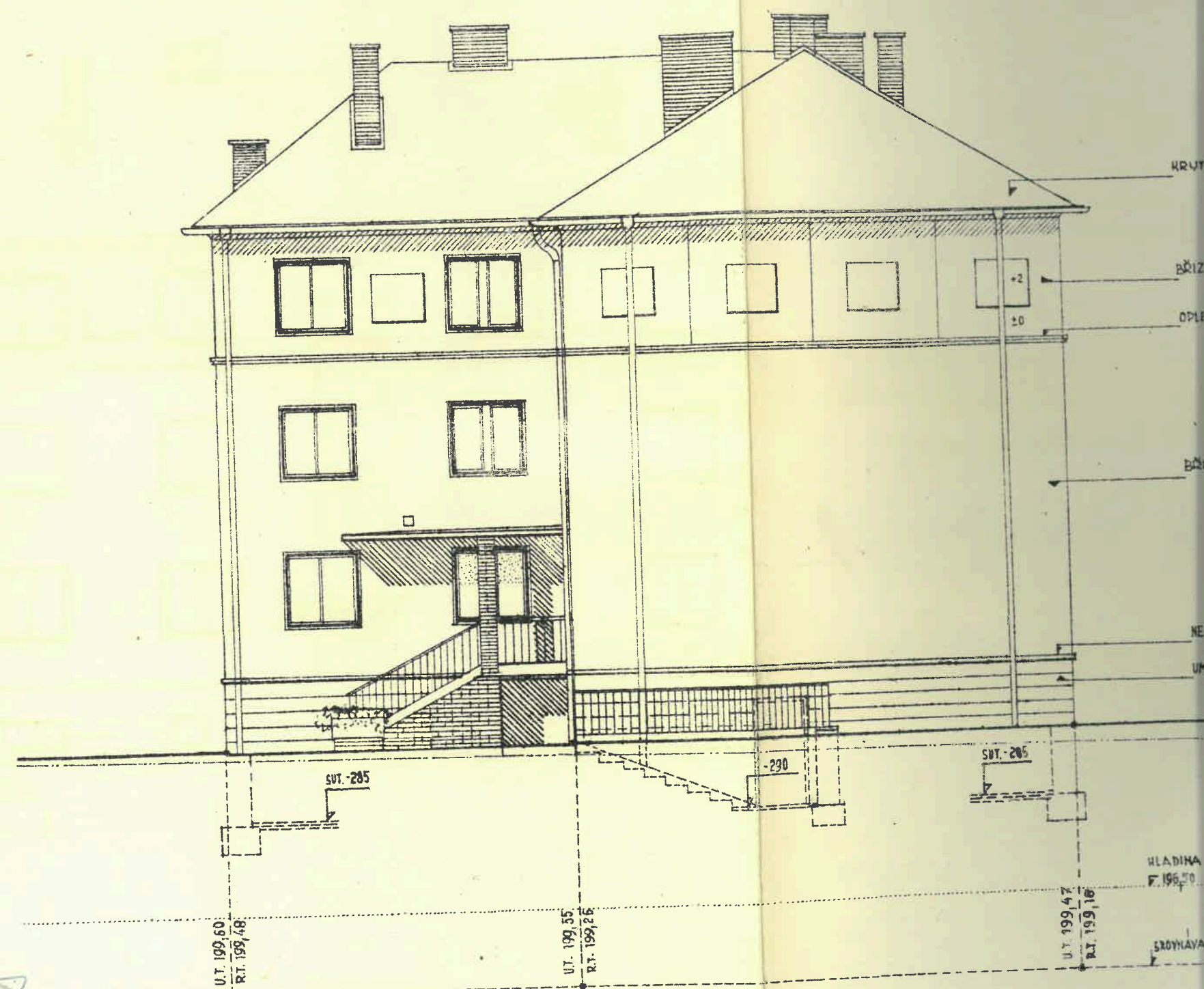
STŘ. -1204 = 213,14  
PŮDA + R55  
I. P. + 570  
I. PATRO + 285  
PŘ. 201,10 ± 0  
TER. 199,60 (199,53)  
SUT. -285  
U.T. 199,55  
R.T. 199,26

Plány byly předloženy při komisičním řízení  
a schvalují se dle protokolu stavební komise ze  
dne 2. 11. 58 za předpokladu, že  
budou zachovány podmínky stavebního povolení  
Místní národní výbor, odbor pro výstavbu  
Nový Bohumín  
dne 2. 11. 58 Za odbor pro výstavbu:



POHLED

F4" 1:100



SUT. -285  
-290  
SUT. -205  
U.T. 199,60  
R.T. 199,48  
U.T. 199,35  
R.T. 199,26  
U.T. 199,47  
R.T. 199,16  
HLADINA F. 196,50  
SZOBYHAYAC

POHLED

VPÚ BRNO - ATELIER A3		EX. ZK.	36 - 13
OBSAH:		ST.	2000.000.0
FASÁDA F3		R. 2	2. 11. 58
FASÁDA F4			