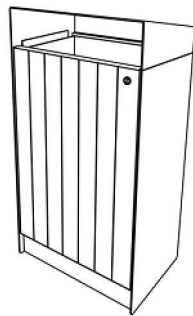
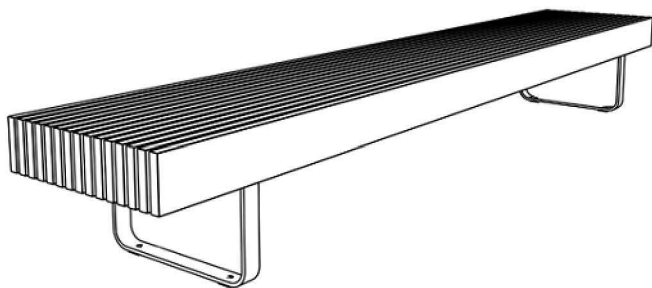
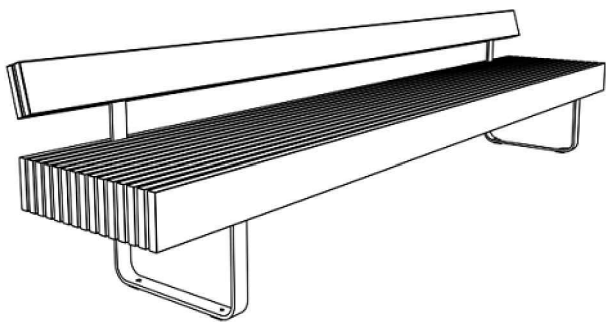
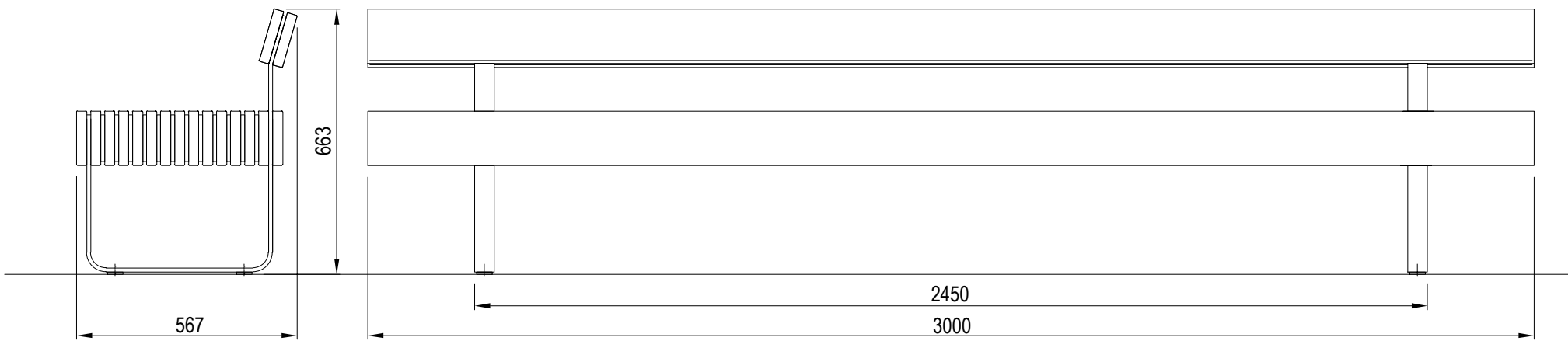
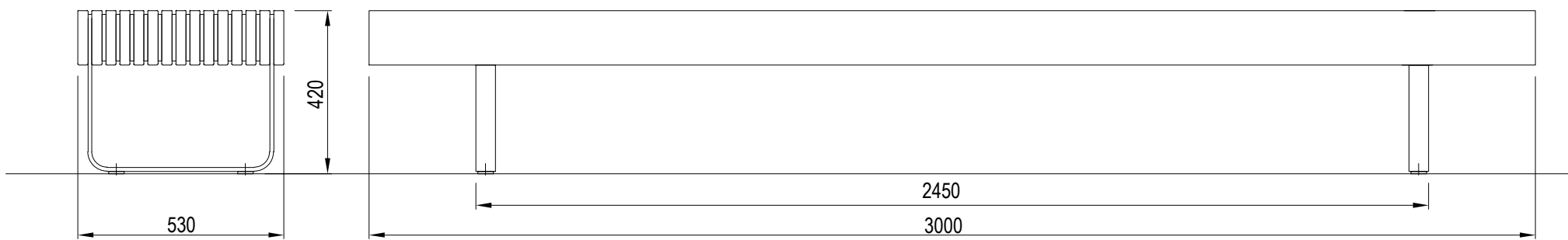


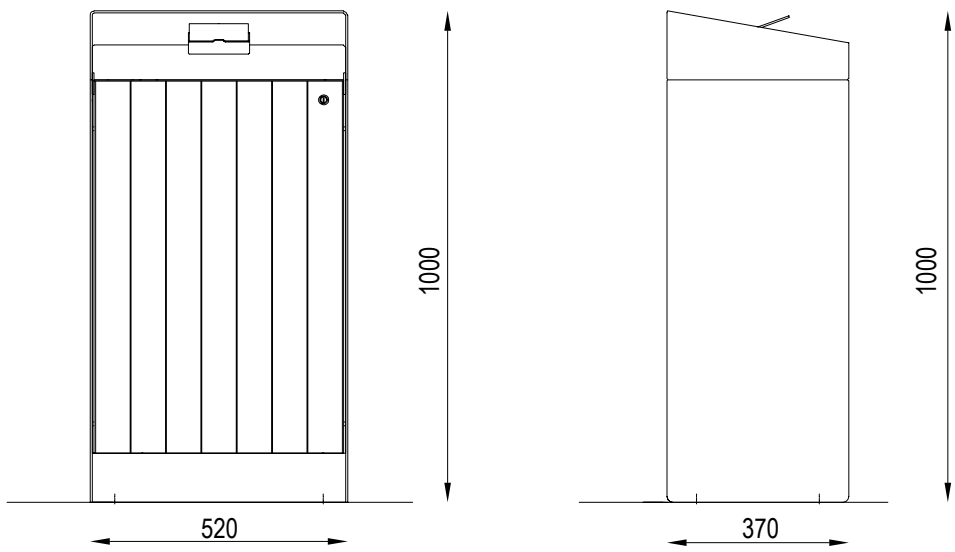
PARKOVÁ LAVIČKA S OPĚRADLEM



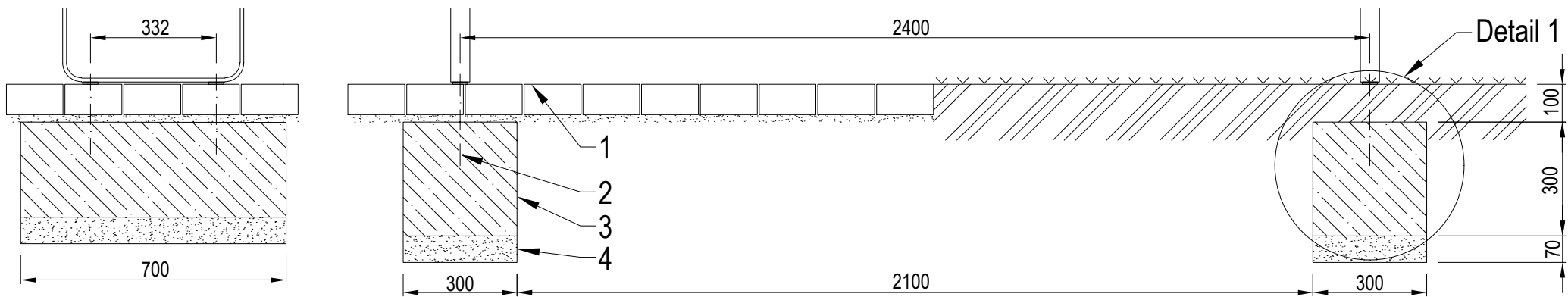
PARKOVÁ LAVIČKA BEZ OPĚRADLA



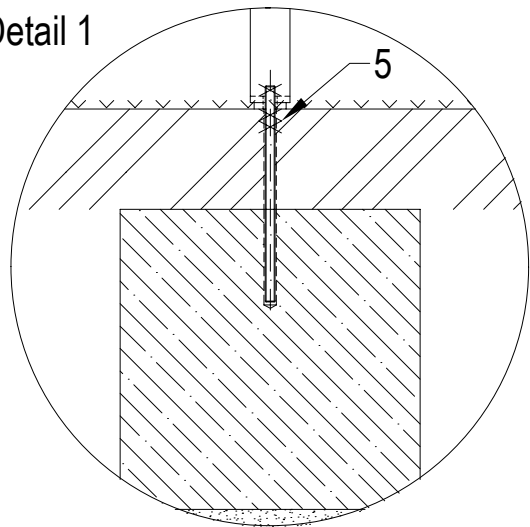
ODPADKOVÝ KOŠ



KOTVENÍ LAVIČEK



Detail 1



- LEGENDA
- 1 dlažba / mlat
  - 2 chemická kotva M10, dl. min 200
  - 3 betonový základ
  - 4 štěrkové lože zhutněné, tl. min. 70 mm
  - 5 Kontramatice (pro zeminový podklad)

Název akce:

LOKALITA PETRA CINGRA VE STARÉM BOHUMÍNĚ  
SO 07 MOBILIÁŘ, TERÉN, SADOVÉ ÚPRAVY

Název výkresu:

DETAILY MOBILIÁŘ

Objednatel:

Město Bohumín  
Masarykova 158,735 81 Bohumín

Lokalita:

Lokalita Petra Cingra ve Starém Bohumíně

Generální projektant:

Span s.r.o. Kratochvílova 931/3, 702 00 Ostrava - Moravská Ostrava

Zpracovatel části SO 07:

Ing. Magda Cigánková Fialová

**ZAKA22**  
ATELIER ZAHRADNÍ A KRAJINÁRSKÉ ARCHITEKTURY

Bukovanského 2089/37, 710 00 Ostrava  
atelér: Českobratrská 7, 702 00 Ostrava  
M: +420 604 826 200,  
E: magda.jiri@seznam.cz, www.zaka22.cz

Stupeň:

Číslo pare:

DPS

Datum:

08-2021

Měřítko:

Číslo

výkresu:

Formát:

297x500mm

D.07.9