

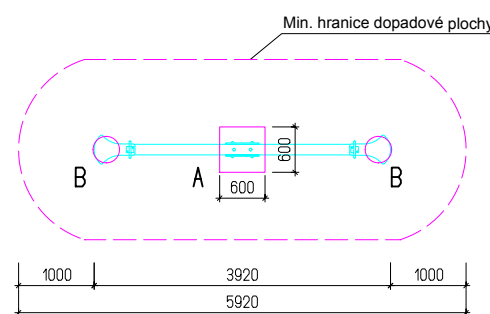
HRACÍ SESTAVA:

Výkopy pro základové patky t450:
A - 700x700 mm, hl. -1,0 m (8x)
B - 500 x 900 mm, hl. -0,8 m (4x)
C - 700 x 1000 mm, hl. -1,0 m (2x)
D - 450x450 mm, hl. -0,8 m (1x)
E - 300x300 mm, hl. -0,8 m (6x)

Po osazení herního prvku výkopy zabetonovat betonem C16/20,
horní hrana -0,2 m pod finál. úrovní dopadové plochy.
tz:±0,000 = finální úroveň dopadové plochy

Povrch tlumící pád: 116m² - pryž 90mm

Výška pádu: do 2,5m



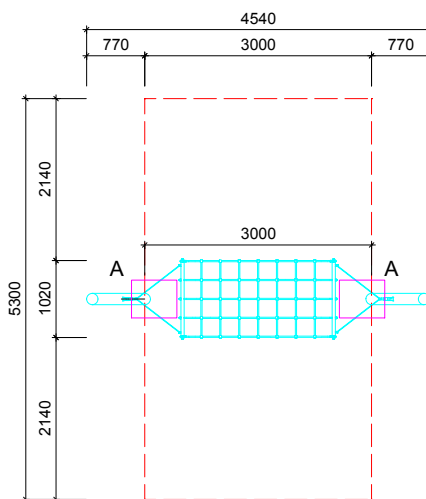
KLADOVÁ HOUPAČKA:

Výkopy pro základové patky:
A - 600x600 mm, hl. -0,650 mm (1x)

B - dle použitého tlumícího prvku
Po osazení herního prvku výkopy zabetonovat betonem C16/20, horní hrana
-0,1 m pod finální úrovní dopadové plochy.
Objem betonu min. 0,36 m³.

Povrch tlumící pád: 13m² - pryž 30mm

Výška pádu: do 0,95m



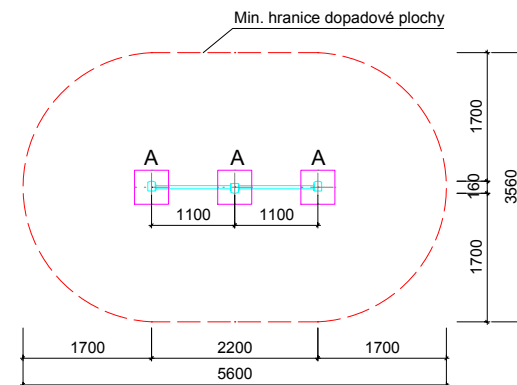
HOUPACÍ SÍŤ:

Výkopy pro základové patky:
A - 700x500 mm, hl. -0,8 m (2x)

Po osazení herního prvku výkopy zabetonovat
betonem C16/20, horní hrana -0,2 m pod finál.
úrovní dopadové plochy.

Povrch tlumící pád: 116m² - pryž 30mm

Výška pádu: do 0,95m



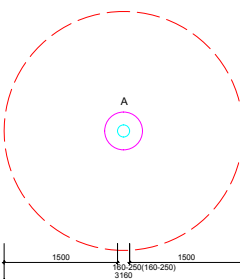
DVOJ-HRAZDA:

Výkop pro základové patky:
A - 500x500 mm, hl. -0,8 m (3x)

Po osazení herního prvku výkopy zabetonovat
betonem C16/20, horní hrana -0,2 m pod finál. úrovní dopadové plochy.
Objem betonu min. 0,4 m³.
Dno patek ponechat otevřené.

Povrch tlumící pád: 17m² - pryž 90mm

Výška pádu: do 1,8m



KLÍČKOVACÍ KÚL-KŘIVOKLACKY:

Výkop pro základovou patku:

A - velikost dle použité velikosti kúlů.

Po osazení herního prvku výkopy zabetonovat betonem C16/20,
horní hrana -0,1 m pod finál. úrovní dopadové plochy.
Dno patek ponechat otevřené.

Povrch tlumící pád: plocha 3x3m - pryž 30mm

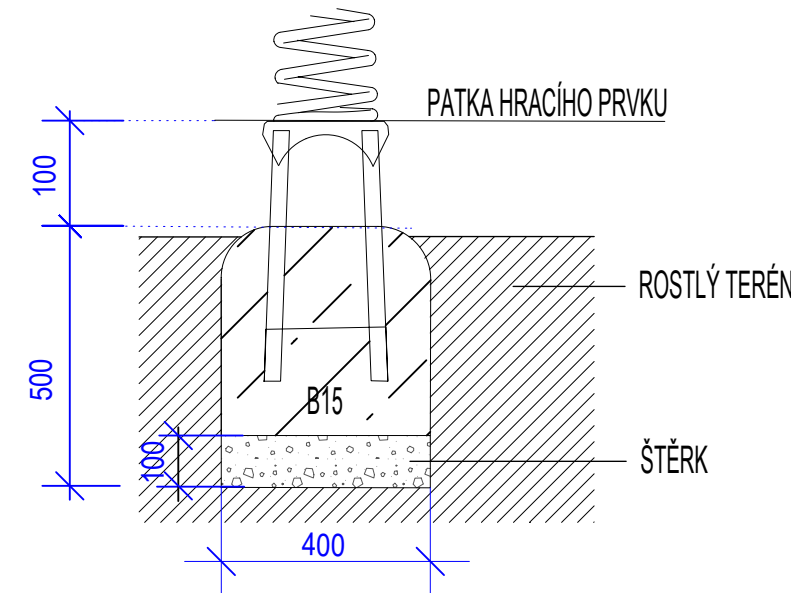
Výška pádu: do 0,6m

CEDULA JEDNONOHÁ

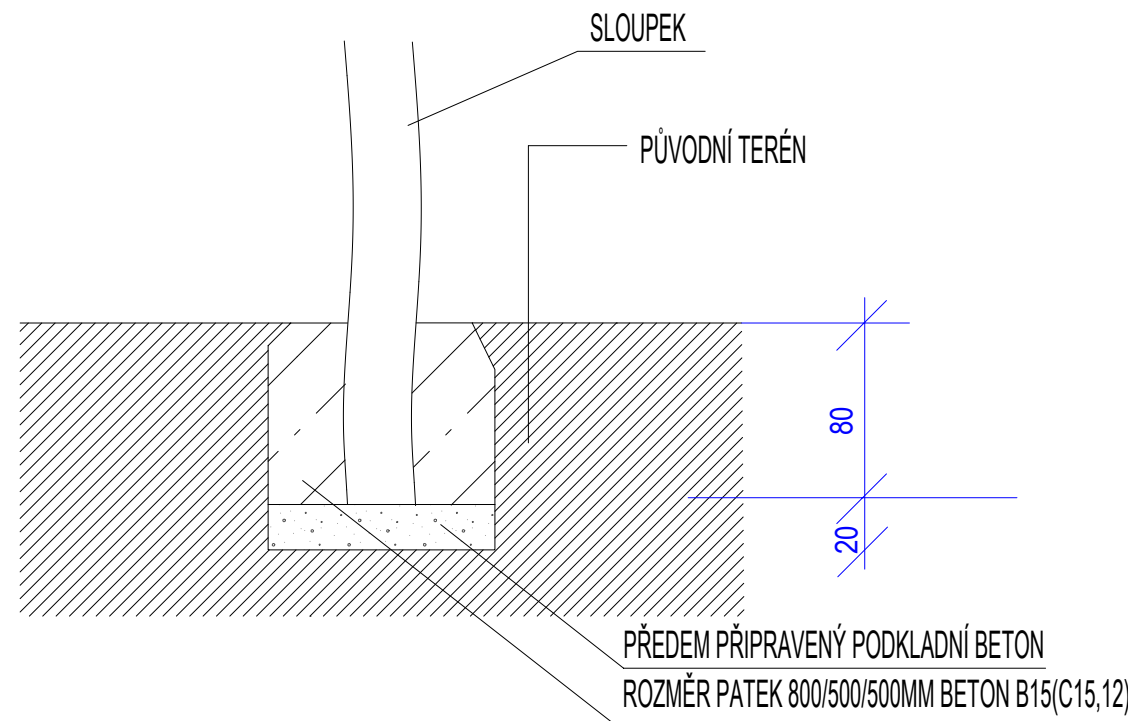
Výkop pro základovou patku:
A - 450x450 mm, hl. -0,8 m (1x)

Po osazení herního prvku výkopy zabetonovat betonem C16/20,
horní hrana -0,2 m pod finál. úrovní dopadové plochy.
Dno patek ponechat otevřené.

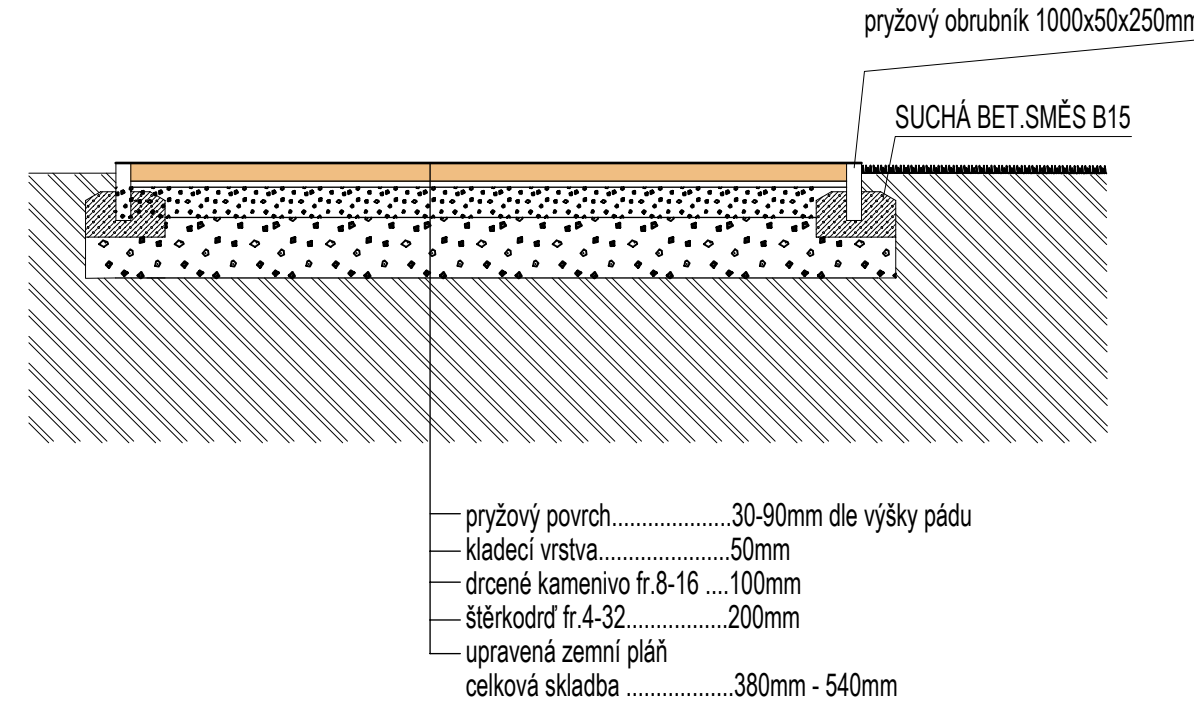
KOTVENÍ PRVKŮ S PRUŽINAMI (M 1 : 10):



KOTVENÍ MOBILIÁŘE Z AKÁTU (M 1 : 20):



SCHEMATICKÝ ŘEZ PRYŽOVOU DOPADOVOU PLOCHOU:



LEGENDA :

- modré části - dřevěná akátová část
- betonové patky
- hranice dopadové plochy herního prvku s nuceným pohybem - nesmí se protínat s hranicí dopadové plochy jiného prvku

Specifikace prvků v technické zprávě.

Název akce:

HŘIŠTĚ II. - PRO VĚTŠÍ DĚTI 6-10let NA LOKALITĚ PETRA CINGRA V BOHUMÍNĚ

Název výkresu:

VÝKRES HERNÍCH PRVKŮ

Objednatel: Město Bohumín
Masarykova 158,735 81 Bohumín

Lokalita: Lokalita Petra Cingra ve Starém Bohumíně

Generální projektant: Span s.r.o. Horymírova 30, 700 30 Ostrava - Zábřeh

Zpracovatel části projektu - mobiliář - hřiště:

Ing. Magda Cigánková Fialová
Ing. Romana Šašínková

ATELIER ZAHRADNÍ A KRAJINÁRSKÉ ARCHITEKTURY
ZAKA22

Bukovanského 2089/37, 710 00 Ostrava
atelér: Českobratrská 7, 702 00 Ostrava
M: +420 604 826 200,
E: magda.jiri@seznam.cz, www.zaka22.cz

Stupeň: DSP
Datum: 3/2018
Měřítko: 1 : 100
Formát: 297 x 720

Číslo pare:
Číslo výkresu: