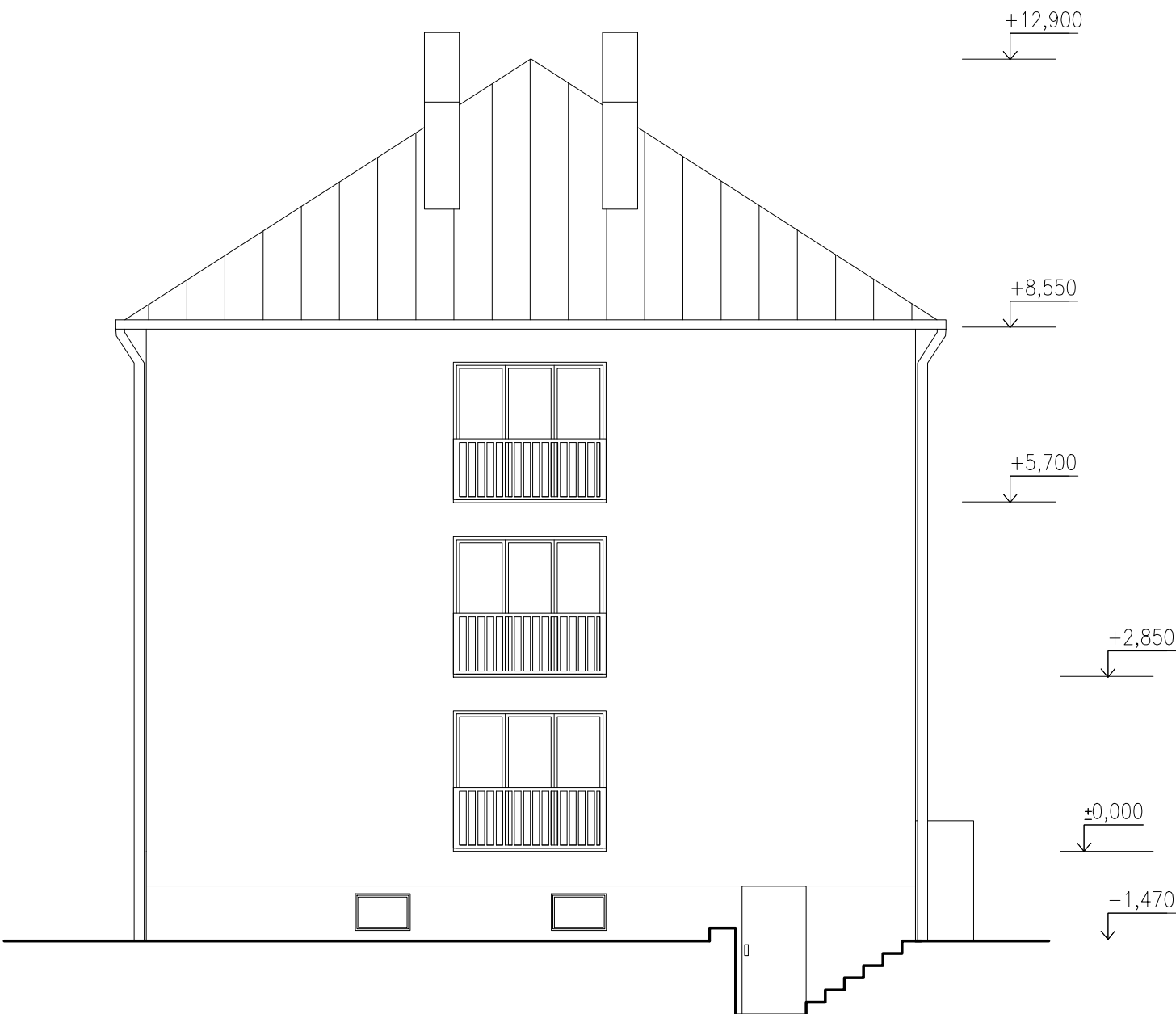
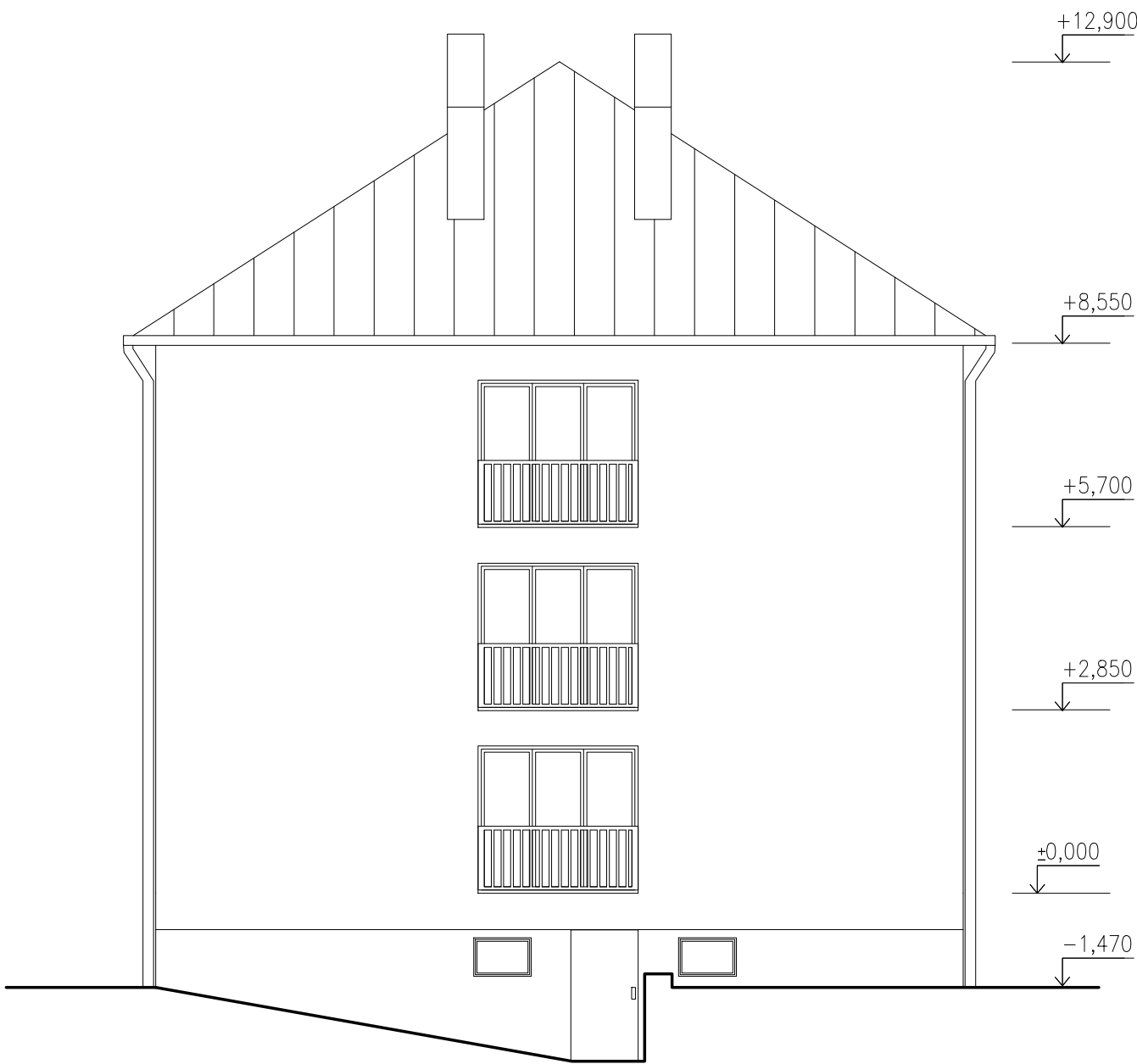



STÁVAJÍCÍ STAV - POHLEDY - JATEČNÍ č.p. 152

JIŽNÍ

SEVERNÍ



VYPRACOVAL		ZODP. PROJEKTANT		<div></div>					
ING. PETR LEHNER		ING. TOMÁŠ PACOLA							
OBJEDNATEL		MĚSTO BOHUMÍN, MASARYKOVA 158, NOVÝ BOHUMÍN, 73581 BOHUMÍN							
MÍSTO STAVBY				KAT. ÚZ.: NOVÝ BOHUMÍN, PARC.Č.: 767/1; 768					
AKCE ZATEPLENÍ DOMŮ A OPRAVA STŘECH NA ul. JATEČNÍ v BOHUMÍNĚ II. č.p. 152									
						FORMÁT		A3	
						DATUM			
OBSAH VÝKRESU STÁVAJÍCÍ STAV – POHLEDY – JIŽNÍ, SEVERNÍ JATEČNÍ č.p. 152									
						ÚČEL		DSP	
				MĚŘÍTKO		Č. VÝKRESU			
				1:100		D.105			