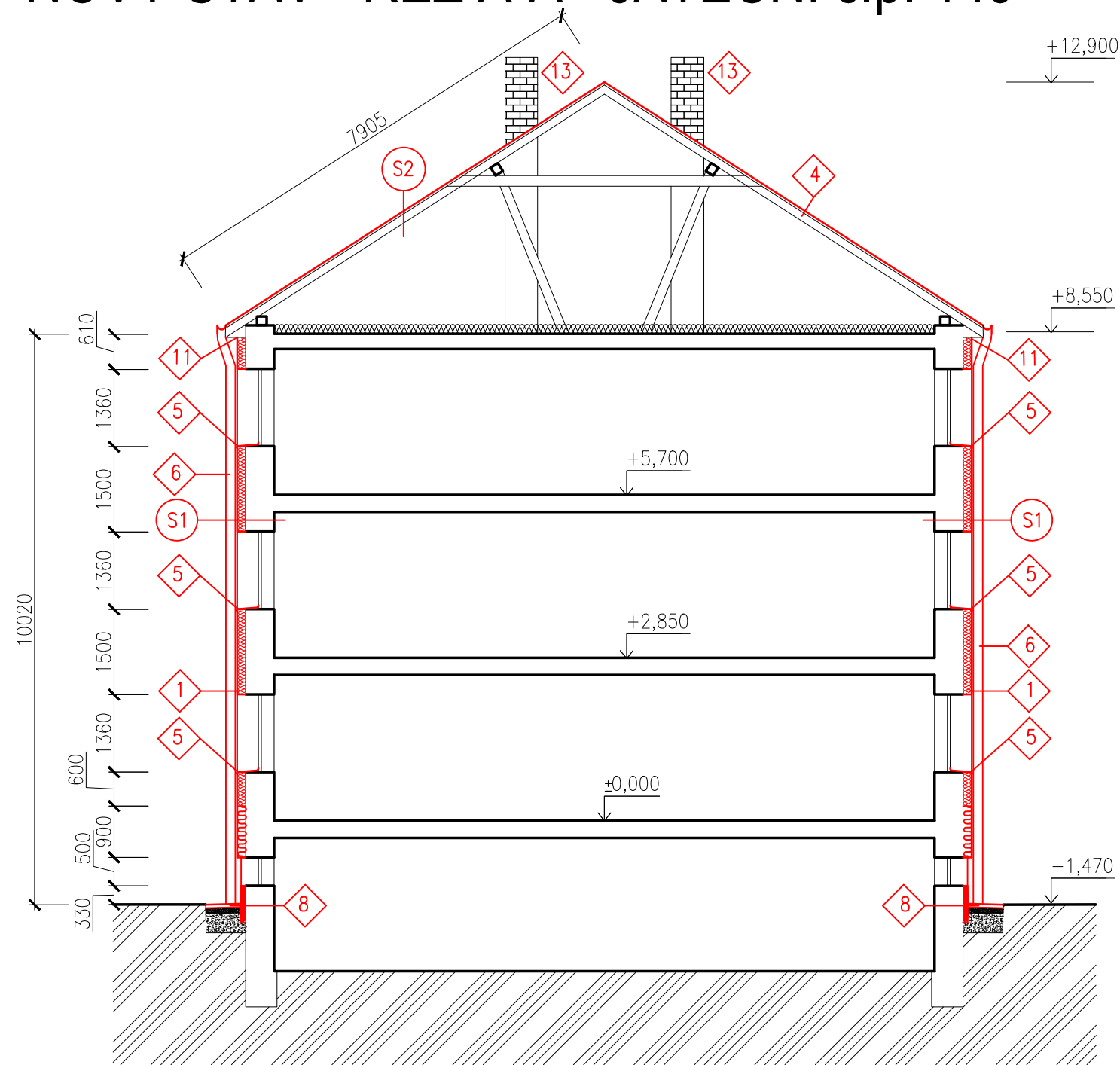


NOVÝ STAV - ŘEZ A-A - JATEČNÍ č.p. 149



POZNÁMKY

- VÝMĚNA STŘEŠNÍ KRYTINY (POPLASTOVANÝ PLECH): ODSTRANĚNÍ OPLECHOVÁNÍ, ODSTRANĚNÍ ŽLABŮ, ODSTRANĚNÍ STŘEŠNÍ KRYTINY, ODSTRANĚNÍ STŘEŠNÍCH OKEN, VÝMĚNA BEDNĚNÍ, OPLECHOVÁNÍ KOMÍNŮ, ŘÍMS, NOVÉ ŽLABY, OKAPNICE, SVODY (SVODY 80% NOVÉ, 20% STÁVAJÍCÍ DLE STAVU), PARAPETY OKEN, LEMOVÁNÍ, SNĚHOVÉ ZÁBRANY DLE TECHNOLOGICKÝCH POSTUPŮ VÝROBCE.
- IZOLACE SOKLU BUDE DO HLOUBKY 300 mm POD TERÉN
- OKNA KUCHYNĚ KAŽDÉHO BYTU BUDOU OPATŘENA PLASTOVÝM SUŠÁKEM NA OKNA BEZ NUTNOSTI VRTÁNÍ (DLE TECHNOLOGICKÉHO POSTUPU VÝROBCE)
- STŘÍŠKY NAD VCHODY BUDOU ZATEPLENY POMOC MINERÁLNÍ VLNY, TL. 20 MM A OPATŘENY NOVÝM POPLASTOVANÝM PLECHEM
- ZACHOVÁNÍ BIOTOPU – 8 PÁRŮ VRABCE DOMÁČÍHO A MOŽNÉ HNÍZDIŠTĚ RORÝSA OBECNÉHO – VLOŽIT ÚZKÉ POLYSTYRENOVÉ DESKY MEZI OKAPOVÉ ŽLABY A STŘEŠNÍ ŘÍMSY.

LEGENDA HMOT

- STÁVAJÍCÍ KONSTRUKCE
- STÁVAJÍCÍ IZOLACE MINERÁLNÍ VLNA
- NOVÁ IZOLACE MINERÁLNÍ VLNA
- NOVÁ IZOLACE XPS (SOKL)

LEGENDA PRACÍ

- 1 LEGENDA PRACÍ viz VÝKRES Č. 220

LEGENDA SKLADEB

- S1 – VNITŘNÍ OMÍTKA TL. 15 mm
– OBVODOVÉ ZDIVO Z CIHEL TL. 600 mm
– VNĚJŠÍ OMÍTKA TL. 20 mm
– NOVÁ TI FASÁDY – MINERÁLNÍ VLNA tl. 150 mm
– NOVÁ SILIKÁTOVÁ OMÍTKA tl. 1,5 mm
- S2 – NOVÁ SKLÁDANÁ PLECHOVÁ STŘEŠNÍ KRYTINA TYP DACHMAN
– POJISTNÁ HYDROIZOLACE–ASFALT PÁS
– DŘEVĚNÝ ZÁKLOP, 25 mm
– STÁVAJÍCÍ NOSNÁ KONSTRUKCE

VYPRACOVAL ING. PETR LEHNER	ZODP. PROJEKTANT ING. TOMÁŠ PACOLA	
OBJEDNATEL MĚSTO BOHUMÍN, MASARYKOVA 158, NOVÝ BOHUMÍN, 73581 BOHUMÍN		
MÍSTO STAVBY KAT. ÚZ.: NOVÝ BOHUMÍN, PARC.Č.: 767/1; 769		FORMÁT A3
AKCE ZATEPLENÍ DOMŮ A OPRAVA STŘECH NA ul. JATEČNÍ v BOHUMÍNĚ II. č.p. 149		DATUM
OBSAH VÝKRESU NOVÝ STAV – ŘEZ A-A JATEČNÍ č.p. 149		ÚČEL DSP
		MĚŘÍTKO 1:100
		Č. VÝKRESU D.209