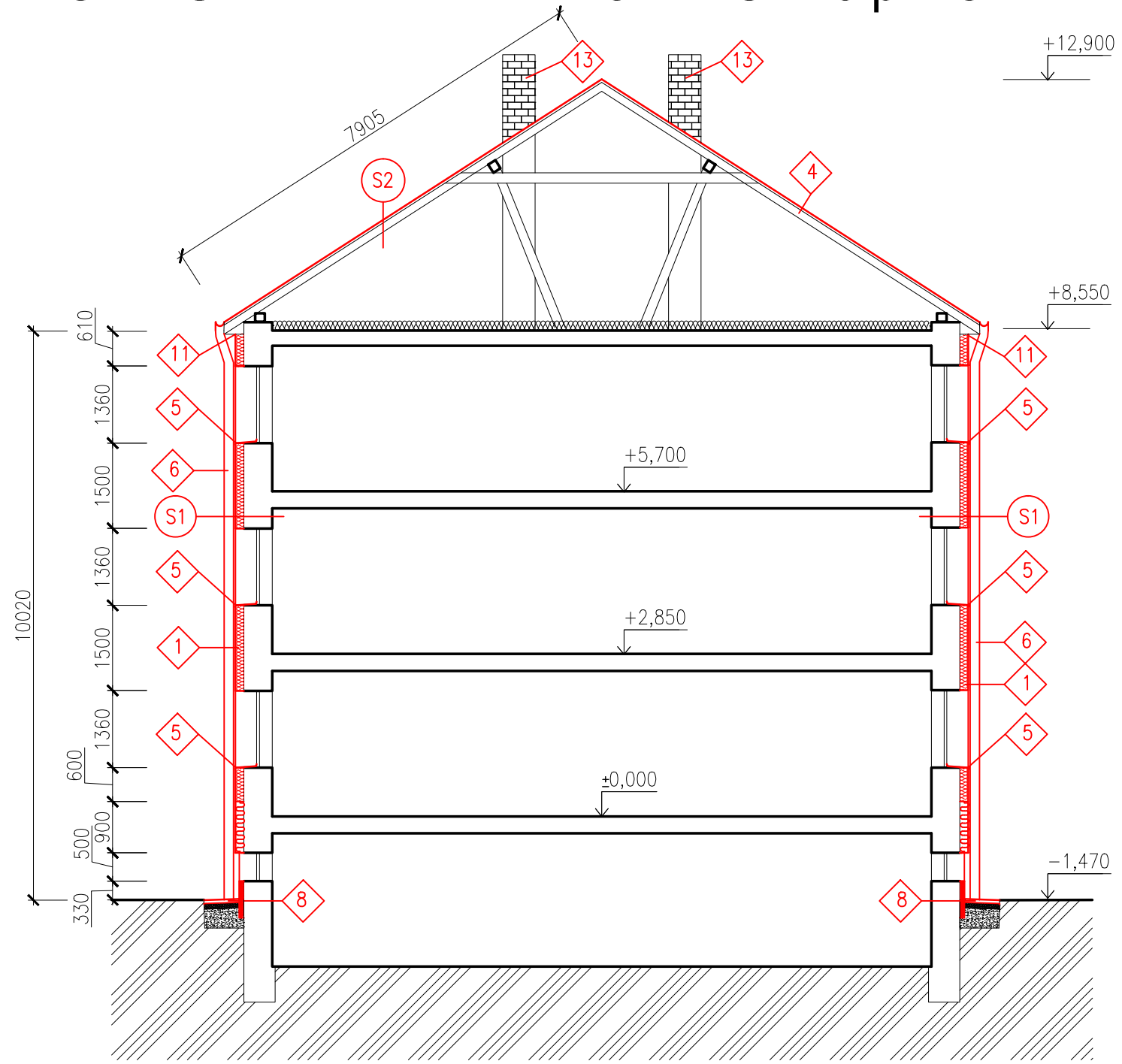


# NOVÝ STAV - ŘEZ A-A - JATEČNÍ č.p. 152



## POZNÁMKY

- VÝMĚNA STŘEŠNÍ KRYTINY (POPLASTOVANÝ PLECH): ODSTRANĚNÍ OPLECHOVÁNÍ, ODSTRANĚNÍ ŽLABŮ, ODSTRANĚNÍ STŘEŠNÍ KRYTINY, ODSTRANĚNÍ OCELOVÉ KONSTRUKCE NAD SEVERNÍ STĚNOU, ODSTRANĚNÍ STŘEŠNÍCH OKEN, VÝMĚNA BEDNĚNÍ, OPLECHOVÁNÍ KOMÍNŮ, ŘÍMS, NOVÉ ŽLABY, OKAPNICE, SVODY (SVODY 80% NOVÉ, 20% STÁVAJÍCÍ DLE STAVU), PARAPETY OKEN, LEMOVÁNÍ, SNĚHOVÉ ZÁBRANY DLE TECHNOLOGICKÝCH POSTUPŮ VÝROBCE.
- IZOLACE SOKLU BUDE DO HLOUBKY 300 mm POD TERÉN
- OKNA KUCHYNĚ KAŽDÉHO BYTU BUDOU OPATŘENA PLASTOVÝM SUŠÁKEM NA OKNA BEZ NUTNOSTI VRTÁNÍ (DLE TECHNOLOGICKÉHO POSTUPU VÝROBCE)
- STŘÍŠKY NAD VCHODY BUDOU ZATEPLENY POMOC EPS 100, TL. 20 MM A OPATŘENY NOVÝM POPLASTOVANÝM PLECHEM
- ZACHOVÁNÍ BIOTOPU – 3 PÁRY VRABCE DOMÁCIHO, 1 HNÍZDO HOLUBA DOMÁCIHO – PO OSAZENÍ LEŠENÍ KONZULTOVAT S ORNITOLOGEM.

## LEGENDA HMOT


- STÁVAJÍCÍ KONSTRUKCE
- STÁVAJÍCÍ IZOLACE MINERÁLNÍ VLNA
- NOVÁ IZOLACE EPS 70F (FASÁDA)
- NOVÁ IZOLACE XPS (SOKL)
- NOVÁ IZOLACE MINERÁLNÍ VLNA – 900 mm NAD SOKLEM

## LEGENDA PRACÍ

- LEGENDA PRACÍ viz VÝKRES Č. 120

## LEGENDA SKLADEB

- S1** – VNITŘNÍ OMÍTKA TL. 15 mm  
– OBVODOVÉ ZDIVO Z CIHEL TL. 600 mm  
– VNĚJŠÍ OMÍTKA TL. 20 mm  
– NOVÁ TI FASÁDY – EPS tl. 150 mm (MINERÁLNÍ VLNA 900 mm NAD SOKLEM)  
– NOVÁ SILIKÁTOVÁ OMÍTKA tl. 1,5 mm
- S2** – NOVÁ SKLÁDANÁ PLECHOVÁ STŘEŠNÍ KRYTINA TYP DACHMAN  
– POJISTNÁ HYDROIZOLACE–ASFALT PÁS  
– DŘEVĚNÝ ZÁKLOP, 25 mm  
– STÁVAJÍCÍ NOSNÁ KONSTRUKCE

VYPRACOVAL ING. PETR LEHNER		ZODP. PROJEKTANT ING. TOMÁŠ PACOLA		<div></div>	
OBJEDNATEL MĚSTO BOHUMÍN, MASARYKOVA 158, NOVÝ BOHUMÍN, 73581 BOHUMÍN					
MÍSTO STAVBY KAT. ÚZ.: NOVÝ BOHUMÍN, PARC.Č.: 767/1; 768					
AKCE ZATEPLENÍ DOMŮ A OPRAVA STŘECH NA ul. JATEČNÍ v BOHUMÍNĚ II. č.p. 152				FORMÁT A3	
OBSAH VÝKRESU NOVÝ STAV – ŘEZ A-A JATEČNÍ č.p. 152				DATUM	
				ÚČEL DSP	
				MĚŘITKO 1:100	Č. VÝKRESU D.109