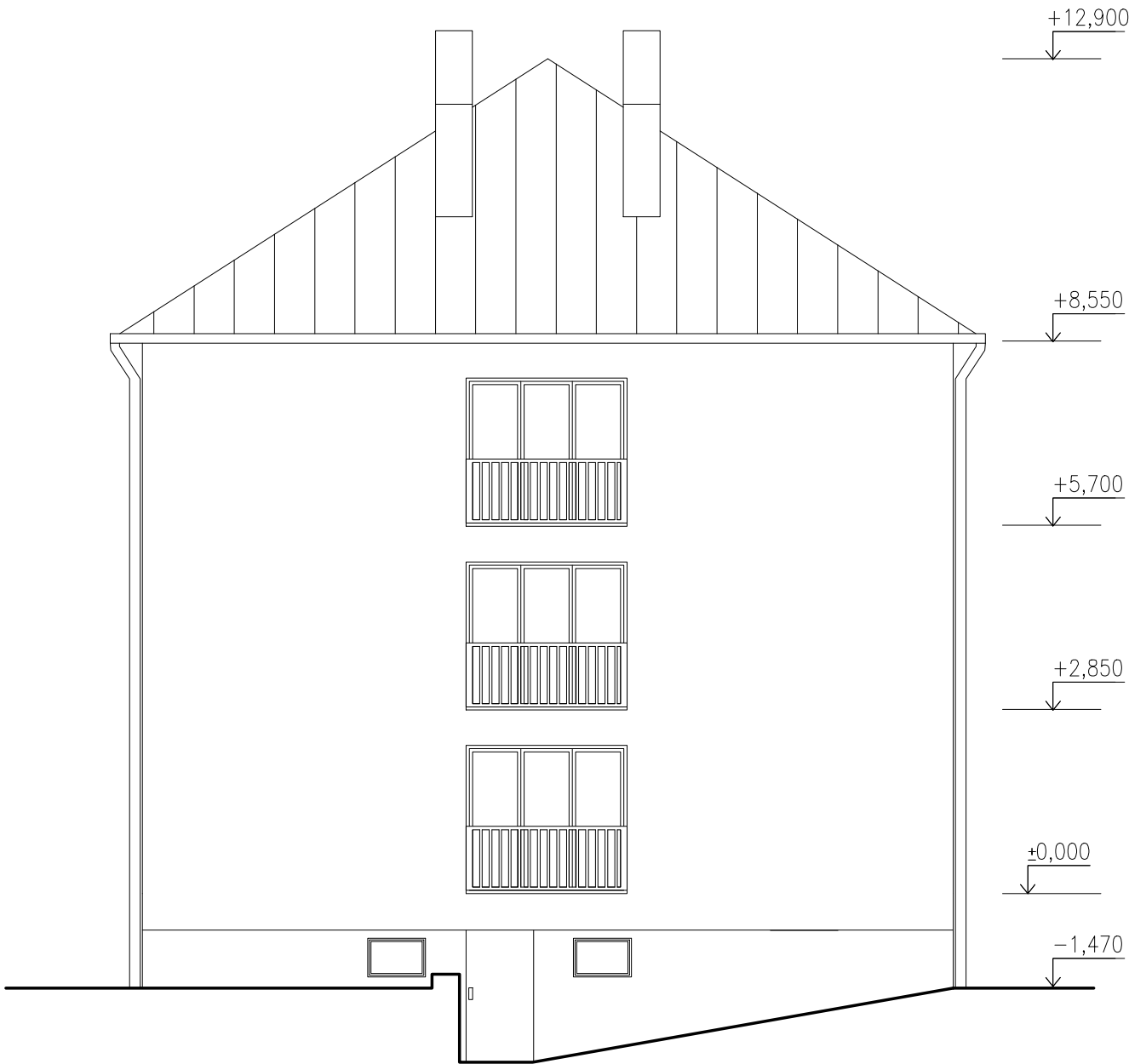
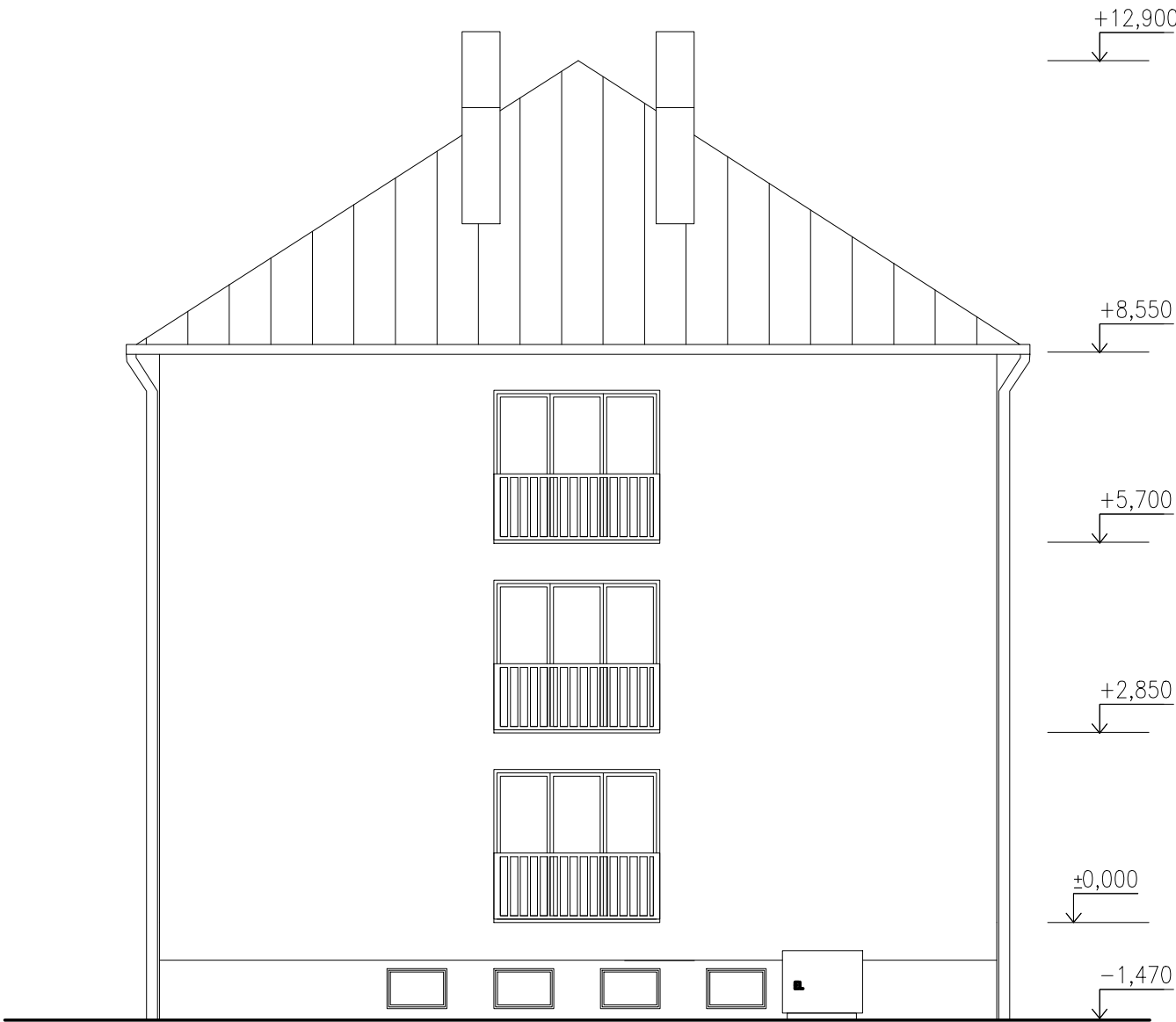



STÁVAJÍCÍ STAV - POHLEDY - JATEČNÍ č.p. 149

JIŽNÍ

SEVERNÍ



VYPRACOVAL		ZODP. PROJEKTANT		<div></div>	
ING. PETR LEHNER		ING. TOMÁŠ PACOLA			
OBJEDNATEL					
MĚSTO BOHUMÍN, MASARYKOVA 158, NOVÝ BOHUMÍN, 73581 BOHUMÍN					
MÍSTO STAVBY				FORMÁT	
KAT. ÚZ.: NOVÝ BOHUMÍN, PARC.Č.: 767/1; 769				A3	
AKCE				DATUM	
				ÚČEL	
				DSP	
OBSAH VÝKRESU				MĚŘÍTKO	Č. VÝKRESU
STÁVAJÍCÍ STAV – POHLEDY – JIŽNÍ, SEVERNÍ				1:100	D.205
JATEČNÍ č.p. 149					