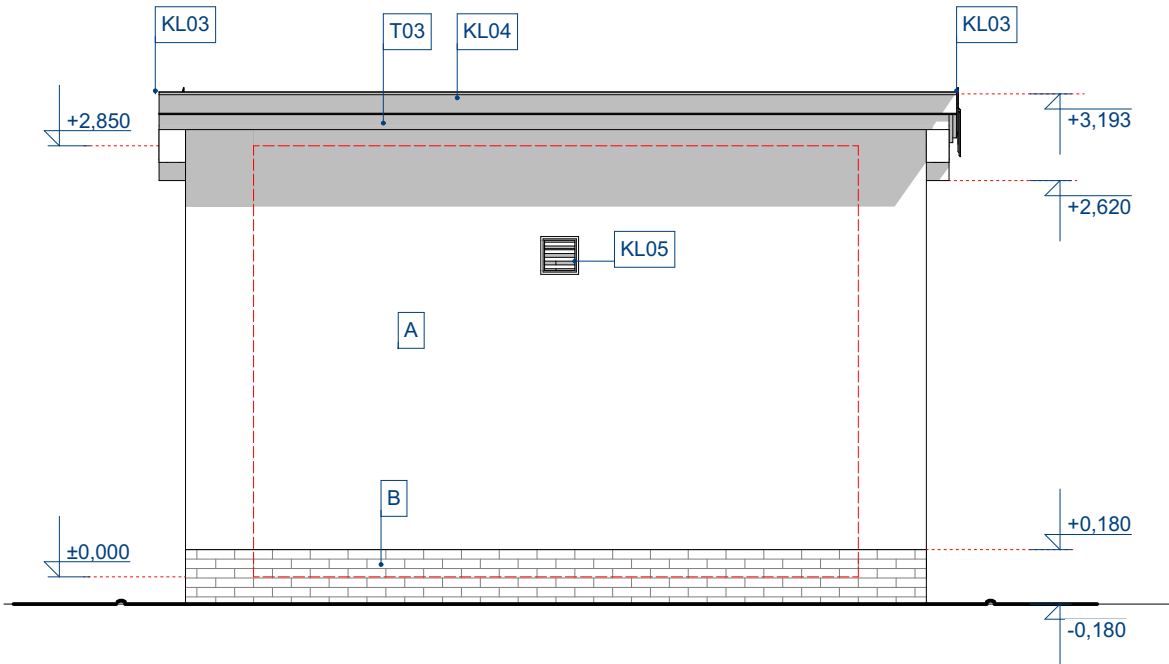
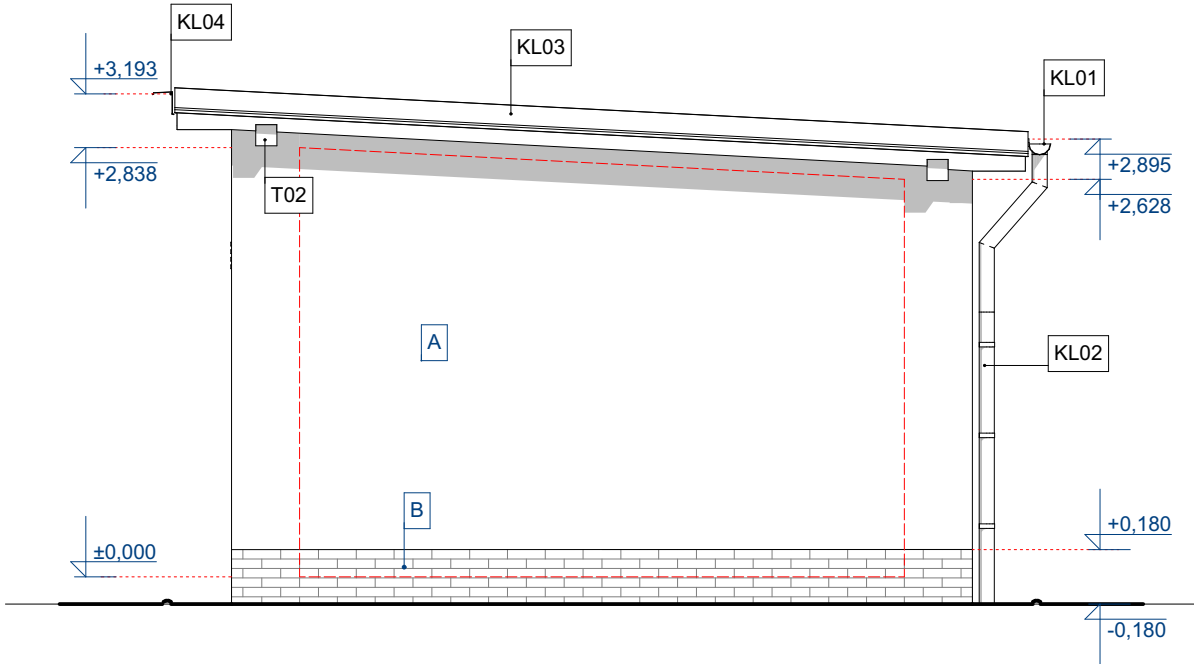


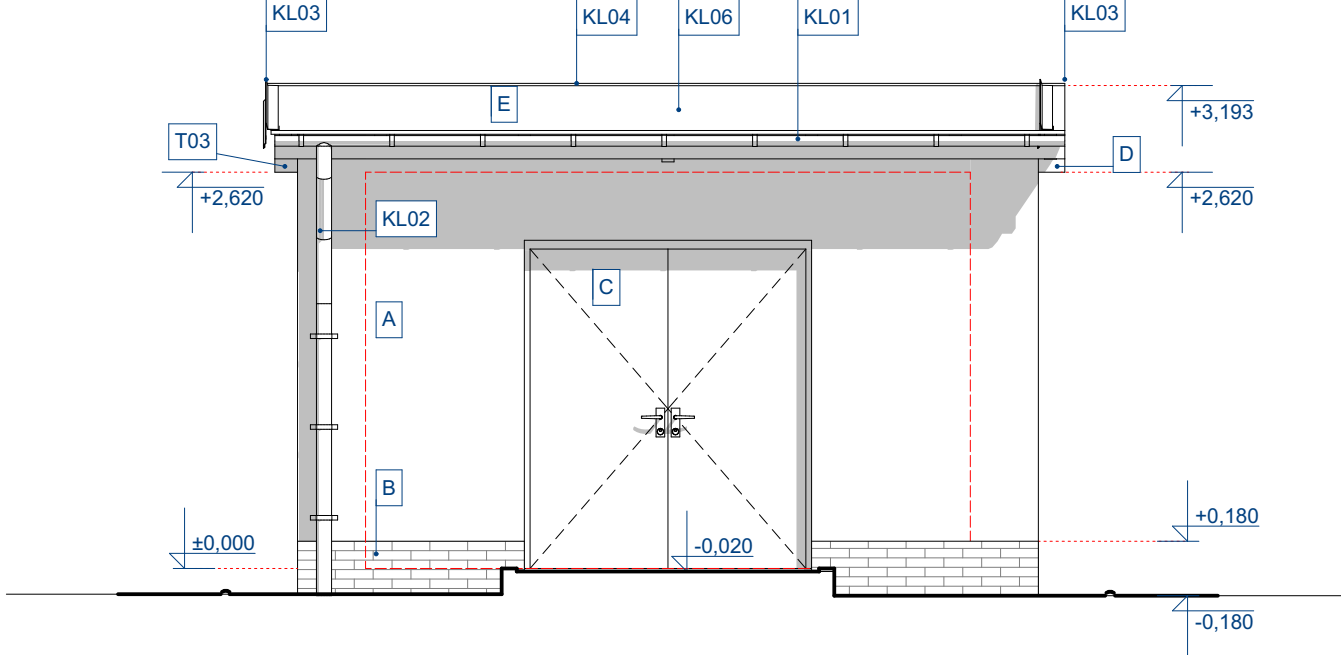
JIŽNÍ POHLED



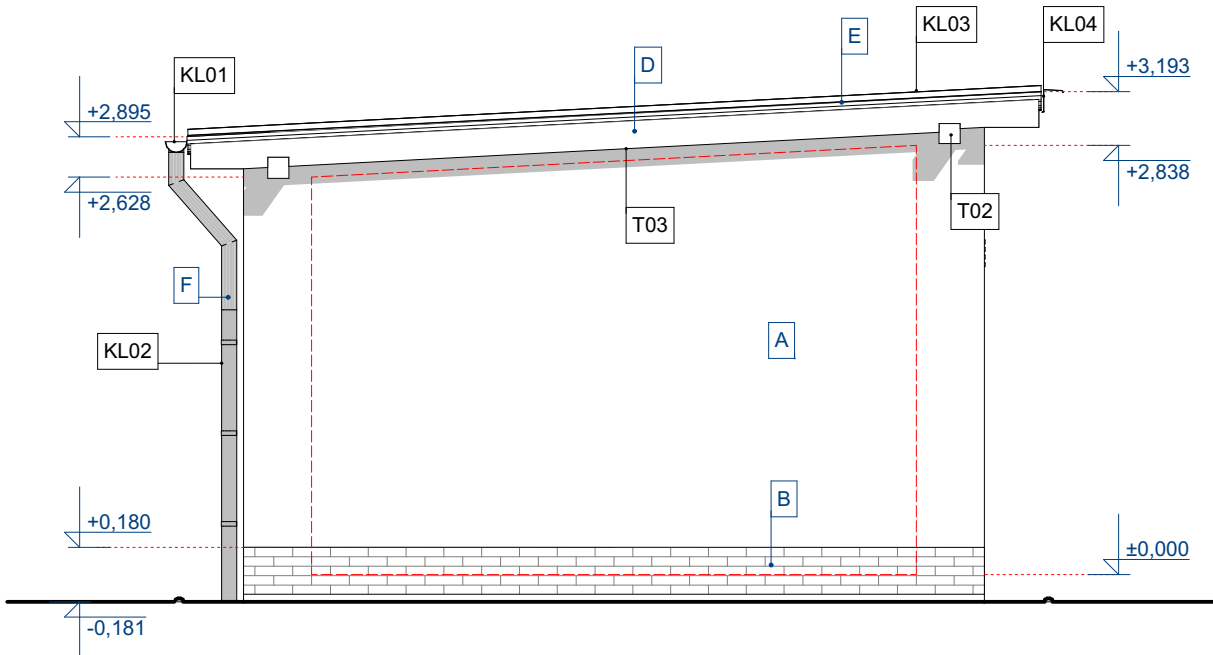
VÝCHODNÍ POHLED



SEVERNÍ POHLED



ZÁPADNÍ POHLED



LEGENDA FASÁDY:

- A - OBVODOVÉ ZDIVO - SILIKÁTOVÁ PROBARVENÁ OMÍTKA, ZRNO 1,5-2,0 MM, SVĚTLÁ PASTELOVÁ BARVA
- B - SOKL - OBKLAD CIHELNÝM PÁSKEM, IMITACE CIHLY (NAPŘ. PÍSKOCIHLOVÁ)
- C - HLINÍKOVÉ DVOUKŘÍDLÉ DVEŘE
- D - DŘEVĚNÉ PRVKY (KROV - PODBITÍ, POZEDNICE) - OPATŘENO
- E - STŘEŠNÍ PLÁŠŤ - FALCOVANÁ PLECHOVÁ KRYTINA, ANTRACITOVÁ BARVA
- F - KLEMPÍŘSKÉ PRVKY - OKAP,SVODY, OKAPNIČKA, POZINKOVANÝ PLECH

POZNÁMKY:

- OZN. KL01 - KL06 VIZ. D.1.1.10 TECHNICKÁ SPECIFIKACE MATERIÁLU A PRVKŮ KLEMPÍŘSKÝCH VÝROBKŮ - VÝPIS
- OZN. T01 -T03 VIZ. D.1.1.10 TECHNICKÁ SPECIFIKACE MATERIÁLU A PRVKŮ TESAŘSKÝCH VÝROBKŮ - VÝPIS
- OZN. D1 VIZ. D.1.1.10 TECHNICKÁ SPECIFIKACE MATERIÁLU A PRVKŮ - VÝPIS DVEŘÍ

SO 09 I - VÝMĚNÍKOVÁ STANICE

+0,000 = 199,87 MNM

SOFTWARE archiCAD		PROJEKTANT:		GENERÁLNÍ PROJEKTANT:		SOFTWARE artlantis	
				<div>H&B REAL[®]</div> <div>Prostor nekonečné spolupráce</div>			
ČÍSLO PARÉ:		<div>ČERVENÁ KOLONIE NA ULICI OKRUŽNÍ V BOHUMÍNĚ</div> <div>BYTOVÝ DŮM Č.P. 375, 376, 378, 379, 380, 381, 382, 383</div>				RAŽÍTKO:	
ARCHITEKT:		ING. ARCH. MIROSLAV MOLL * TEL 725 675 100				STUPEŇ:	
PROJEKTANT:		ING. MONIKA HALENČÁKOVÁ * TEL 725 675 106				DSJ	
INVESTOR:		MĚSTO BOHUMÍN * MASARYKOVA 158 * 735 81 BOHUMÍN				DATUM:	
MÍSTO STAVBY:		KÚ NOVÝ BOHUMÍN, MĚSTO / OBEC BOHUMUN				27.09.2019	
ARCHIVNÍ ČÍSLO:		180290306					
ARCHITEKTONICKÝ A PROJEKČNÍ ATELÉŘ H & B REAL, a. s. SMETANOVA 1484 * 755 01 * VSETÍN miroslav.moll@hbrear.cz * 725 675 100		D.1. DOKUMENTACE STAVEBNÍHO OBJEKTU				FORMÁT:	
		D.1.1 ARCHTEKTONICKO - STAVEBNÍ ŘEŠENÍ				A3	
		NÁZEV VÝKRESU:				M:	
		POHLEDY - JIŽNÍ, SEVERNÍ, VÝCHODNÍ, ZÁPADNÍ				1:50	
						STAV.OBJEKT: ČV:	
						so09 I. D.1.1.6	