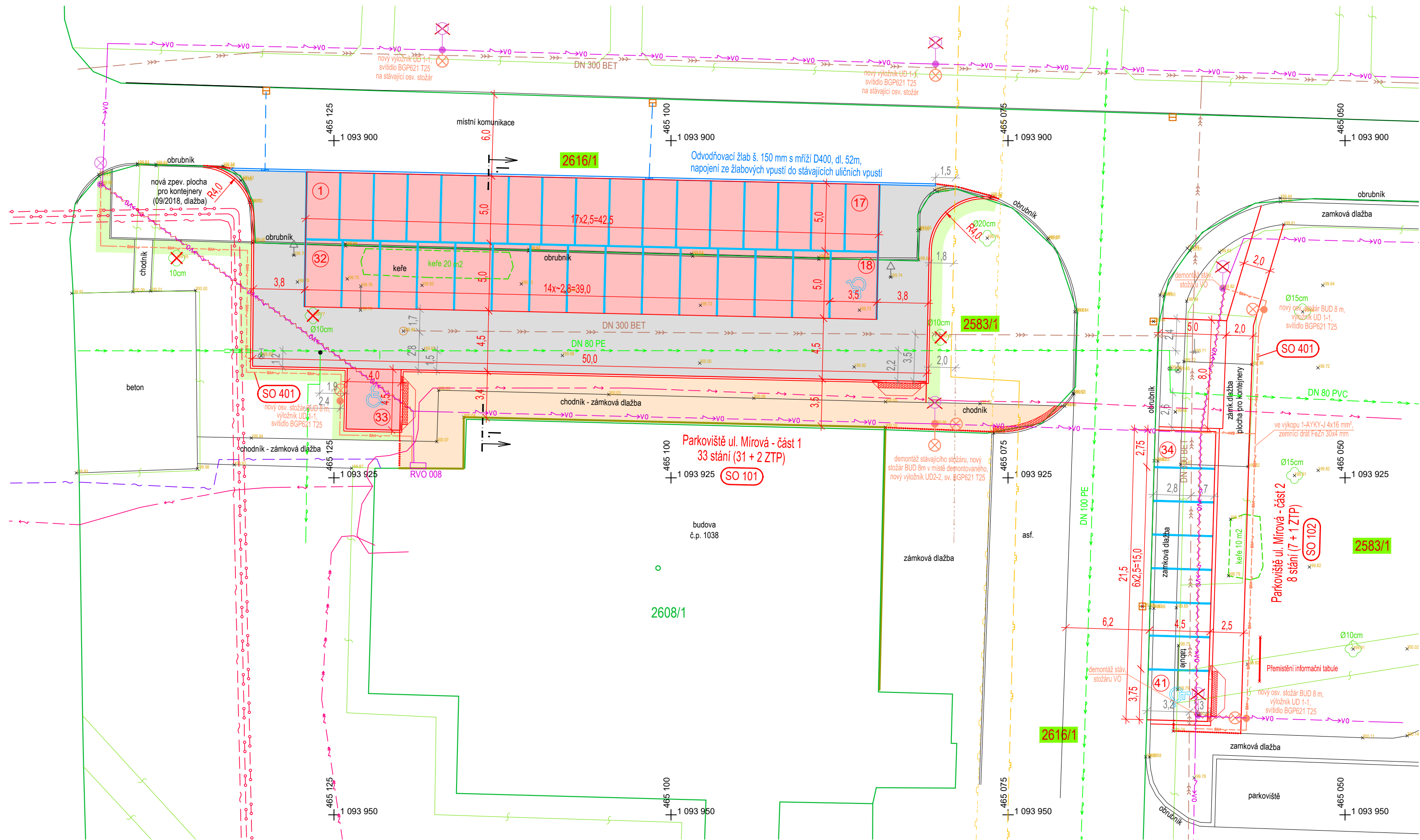


Situační výkres
1:250



LEGENDA:

Stávající stav:

- Polohopis (zaměření současného stavu)
- Uliční vpusti stávající - ponechané
- Budovy
- Stromy / stromy kácené

Navrhovaný stav:

- Komunikace (asfaltobeton)
- Parkovací plochy (zámková dlažba tl. 80 mm, šedá)
- Chodníky (zámková dlažba tl. 60 mm, šedá)
- Zeleň
- Varovné pásy š. 0,4m (dlažba s výstupky dle TN TZÚS 12.03.04)
- Nové plochy ad SO 102
- Kabelová trasa VO
- Stožáry VO

Inženýrské sítě - stávající:

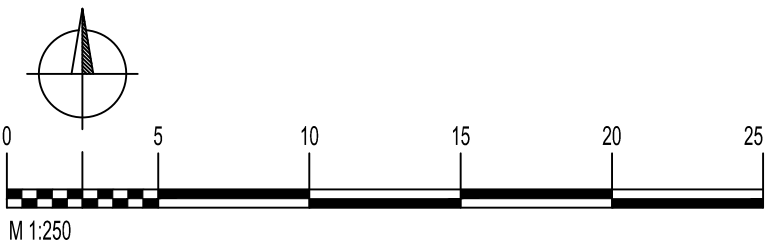
- Vodovod (SmVaK Ostrava)
- Kanalizace jednotná (SmVaK Ostrava)
- Sílové vedení VN podzemní (ČEZ Distribuce)
- Sílové vedení NN podzemní (ČEZ Distribuce)
- Vedení VO (BM servis)
- Potrubí horkovodu (ČEZ Teplárenská)
- Plynovod NTL (GasNet)
- Plynovod - nefunkční (GasNet)
- Sdělovací vedení podzemní (CETIN)
- Sdělovací vedení podzemní (PODA)

Zakreslení průběhu stávajících inženýrských sítí v situaci je informativní!
Před zahájením stavebních prací je nutno zajistit vytyčení sítě technické infrastruktury v dotčeném území při respektování podmínek daných jejich správci.

654/3
654/8

Hranice parcely KN
Číslo parcely KN
Číslo parcely KN - stavbou dotčený pozemek
Slučka parcely KN

Katastrální území: Nový Bohumín
Souřadnicový systém: S-JTSK
Výškový systém: Balt po vyrovnání
Zaměření provedl: Geoexpert - Ing. Vojta, 07/2018



Objektová skladba

SO 101	Parkoviště ul. Mírová - část 1
SO 102	Parkoviště ul. Mírová - část 2
SO 401	Nasvětlení parkoviště ul. Mírová

ZMĚNA VÝKRESU :

Č. ZMĚNY	PŘEDMĚT ZMĚNY	ZMĚNU PROVEDL	PODPIS	DATUM ZMĚNY

		Tato dokumentace včetně všech příloh (s výjimkou dat poskytnutých objednatelem) je duševním vlastnictvím společnosti Geoengineering, spol. s r.o., Havlíčkovo nábreží 38, 702 00, Moravská-Ostrava. Objednatel této dokumentace je oprávněn ji využívat k účelům vyplvajícím z uzavřené smlouvy bez jakéhokoli omezení. Jiné osoby (jak fyzické, tak právnické) nejsou bez předchozího výslovného souhlasu objednatele oprávněny tuto dokumentaci ani její části jakkoli využívat, kopírovat (ani jiným způsobem rozmnožovat), nebo zpřístupnit dalším osobám.	
Vedoucí projektant :	Kreslil Ing. Gromotovič Projektant Ing. Gromotovič Kontroloval Ing. Knápek Jednatel spol. Ing. Bilan	 	
Ing. Venclik			
Objednatel: Město Bohumín	Zakázka č. G-2618a	Měřítko: 1:250	
Stavba (místo): Parkoviště na ul. Mírová, Bohumín	Datum 11/2018	Stupeň DPS+RDS	
Objekt: SO 101 Parkoviště ul. Mírová - část 1	Formát A2	Seznam G-2618a-0	
	Část		
	Název: Situační výkres		D 101-2