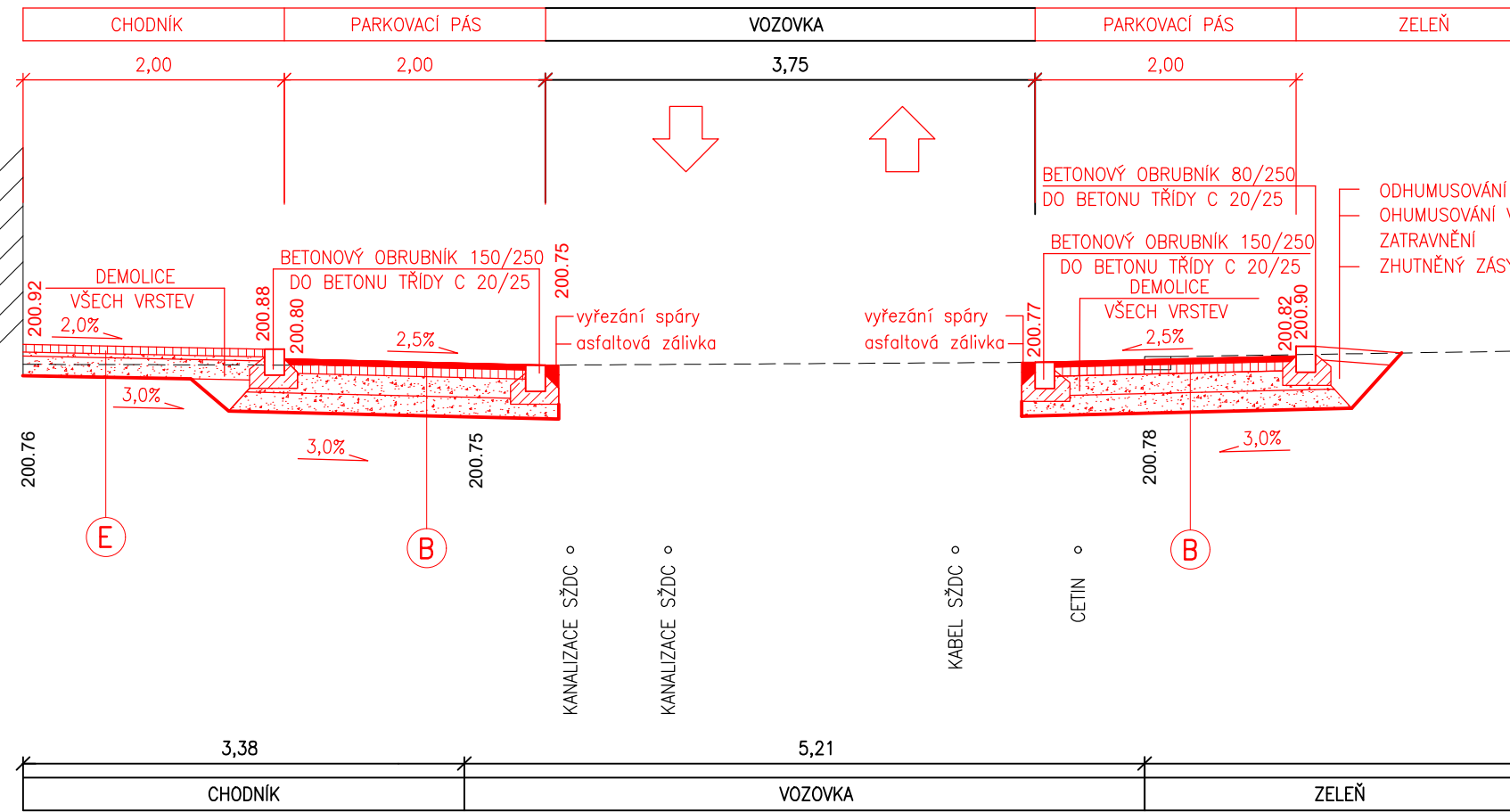
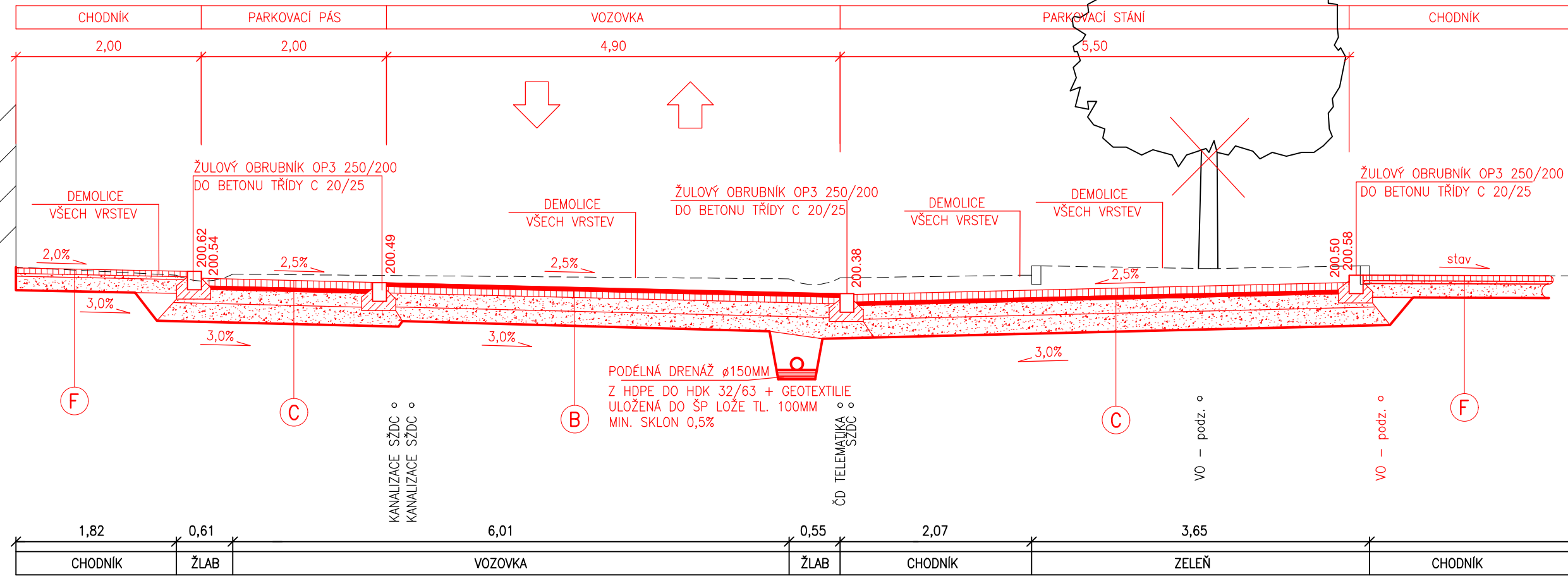


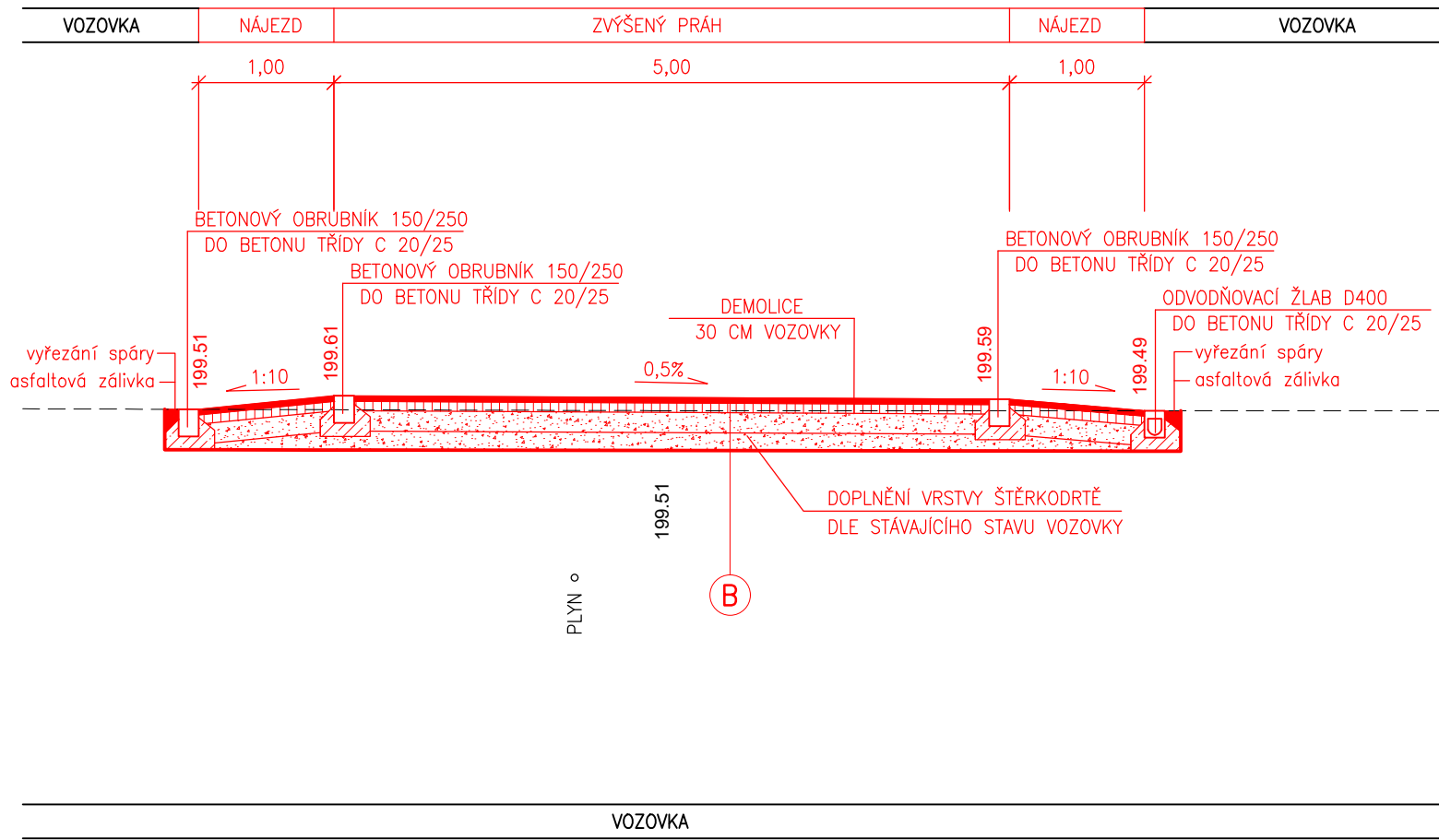
VZOROVÝ ŘEZ 1, M1:50



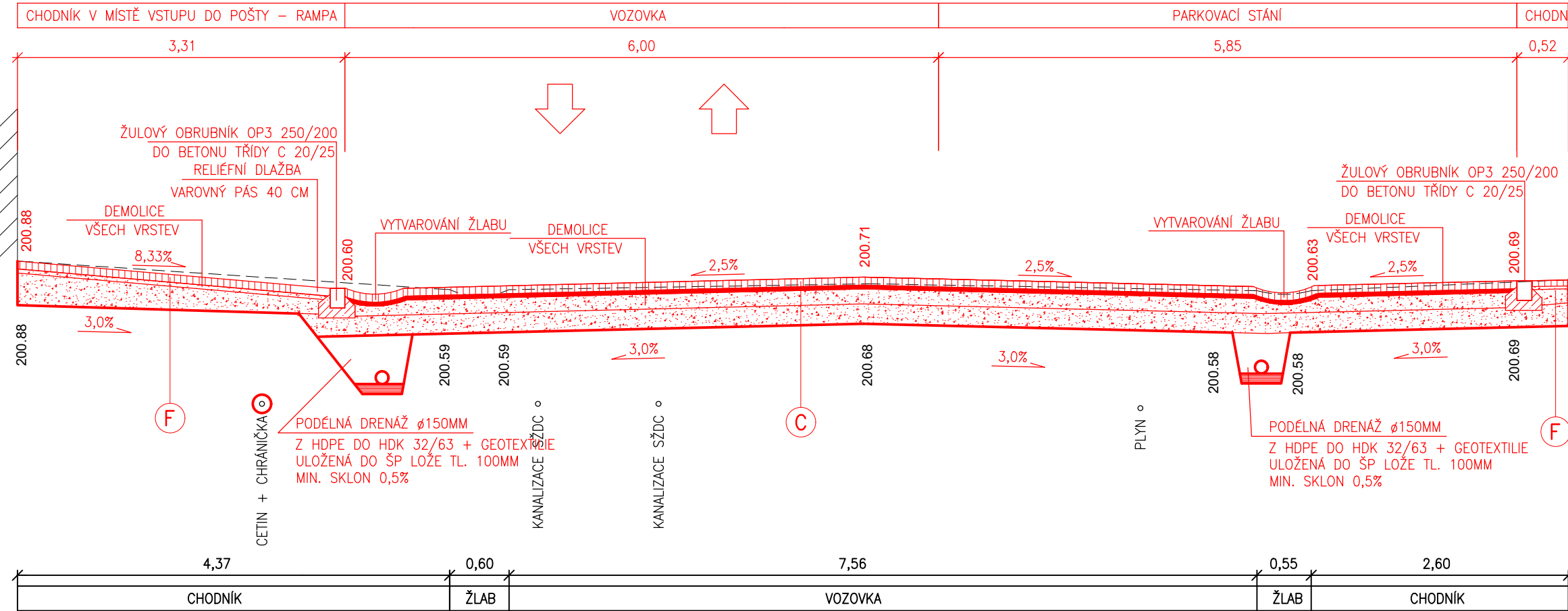
VZOROVÝ ŘEZ 2, M1:50



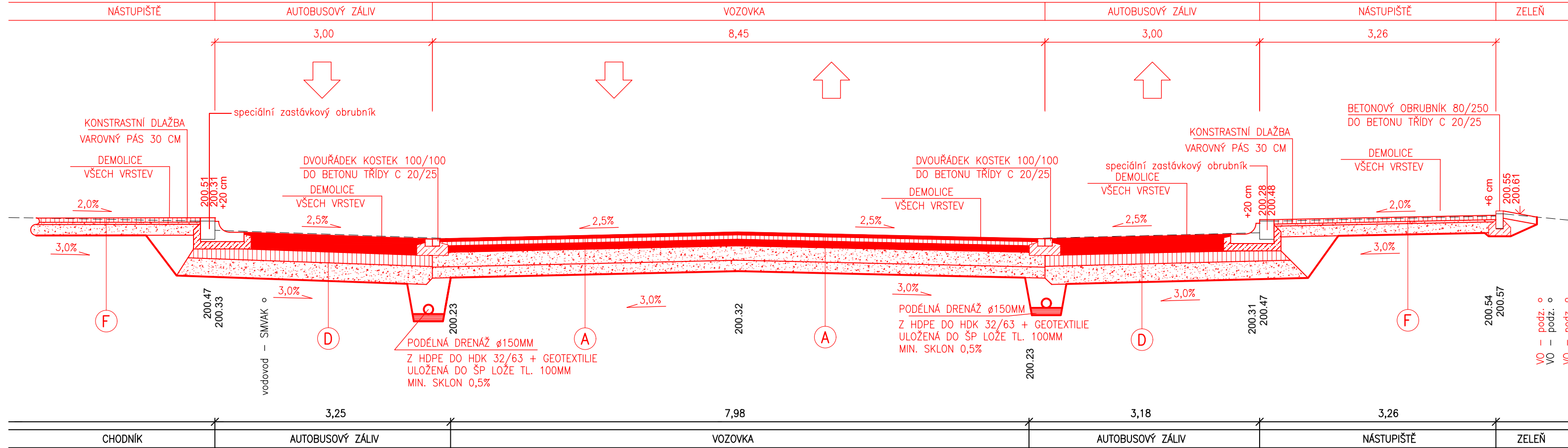
VZOROVÝ ŘEZ 8, M1:50



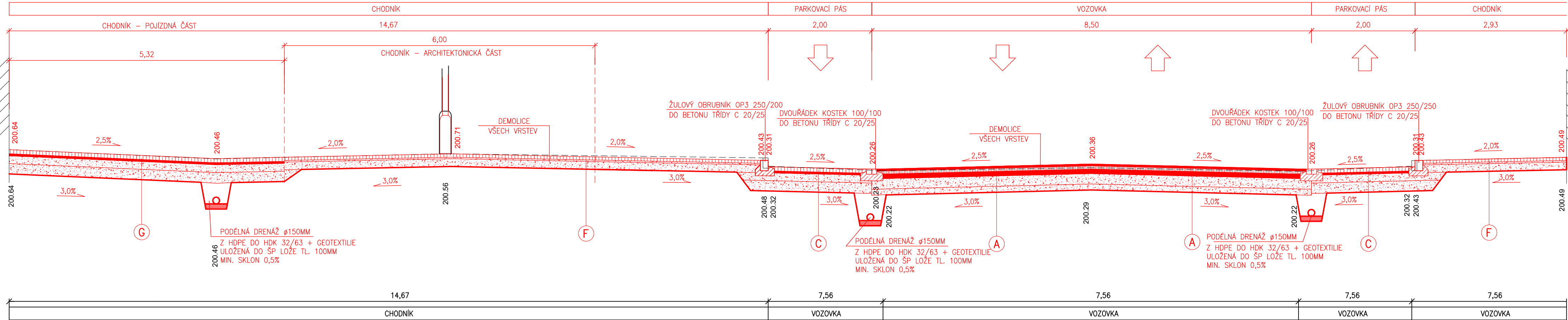
VZOROVÝ ŘEZ 3, M1:50



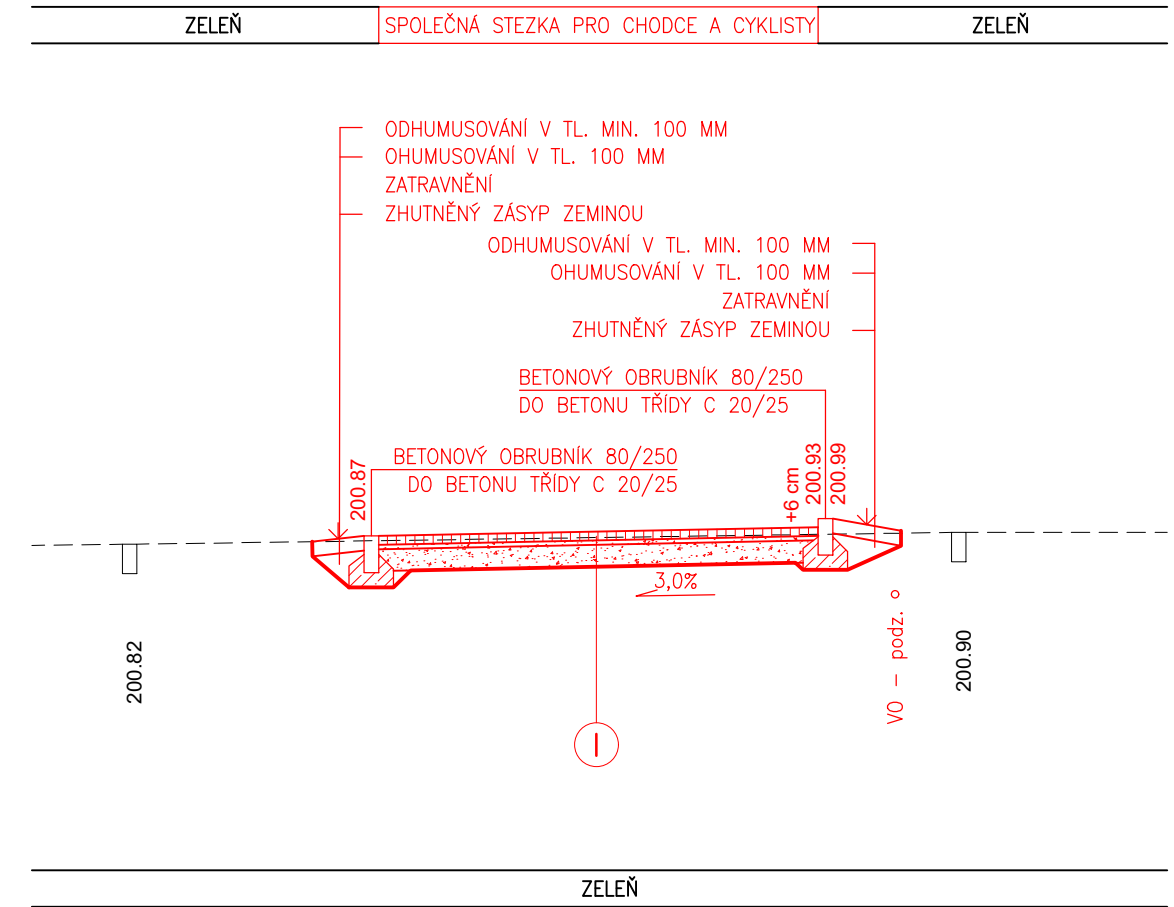
VZOROVÝ ŘEZ 5, M1:50



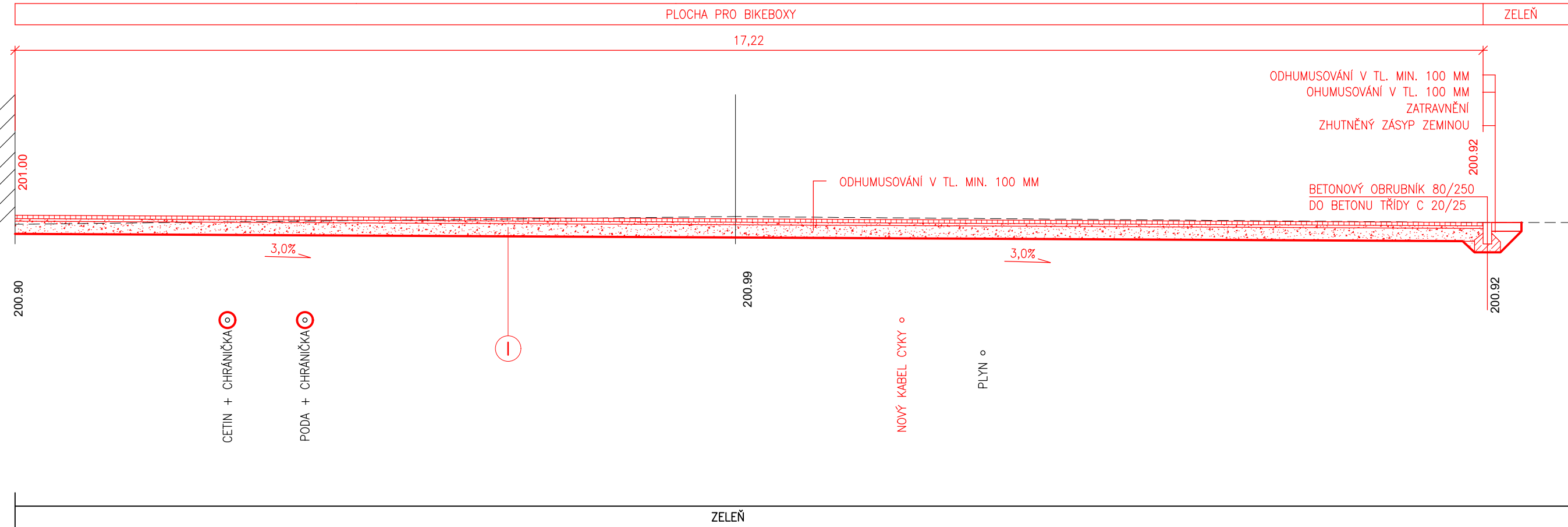
VZOROVÝ ŘEZ 4, M1:50



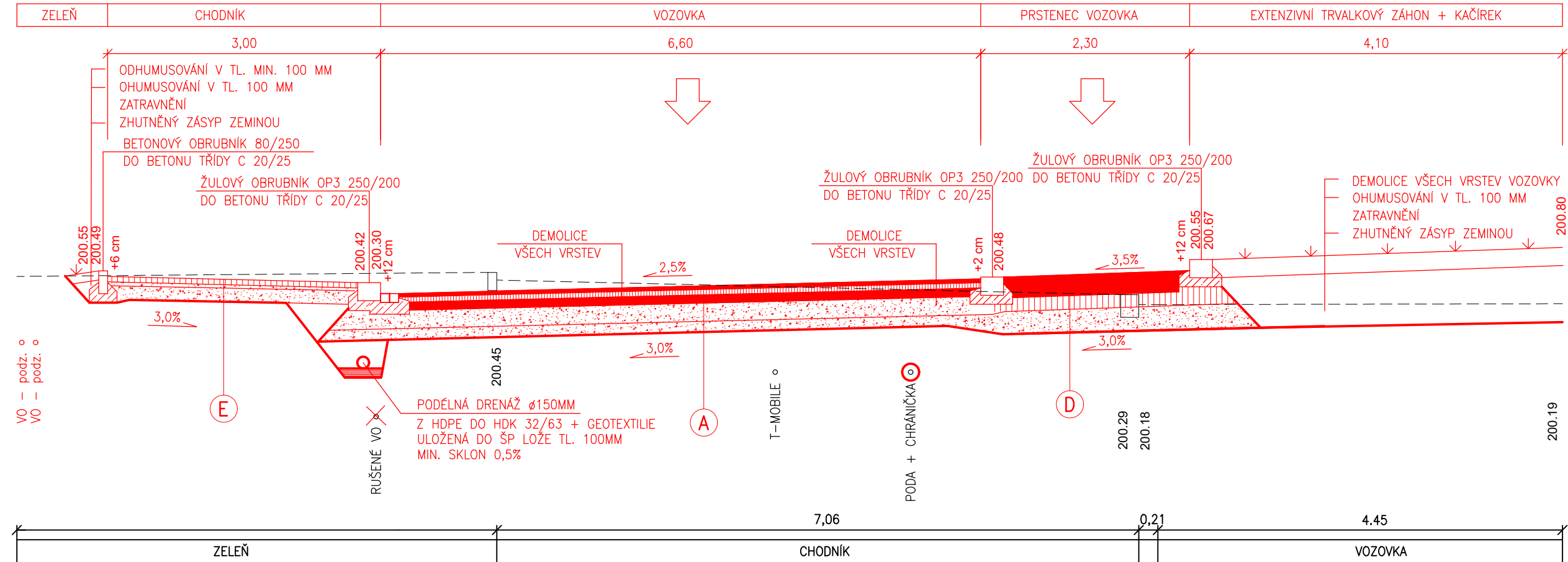
VZOROVÝ ŘEZ 7, M1:50



VZOROVÝ ŘEZ 6, M1:50



VZOROVÝ ŘEZ 9, M1:50



A KOMUNIKACE
D1-N-2-III-PH

ASFALTOVÝ BETON PRO OBRUSNÉ VRSTVY	ACO 11	40 mm	ČSN EN 13108-1
POSTRŮK SPOJOVACÍ 0,3kg/m ²	PS-A	60 mm	ČSN 73 6129
ASFALTOVÝ BETON PRO LÍŽNĚ VRSTVY	ACP 16+	70 mm	ČSN EN 13108-1
POSTRŮK SPOJOVACÍ 0,3kg/m ²	PS-A	90 mm	ČSN 73 6129
ASFALTOVÝ BETON PRO POKLADNÍ VRSTVY	ACP 22+	90 mm	ČSN EN 13108-1
Edel,2=10MPa			
POSTRŮK INFILTRAČNÍ 0,9kg/m ²	PI-A	200 mm	ČSN 73 6129
STĚRKODRT 0/32	SD A	200 mm	ČSN 73 6126-1
Edel,2=70MPa			
STĚRKODRT 0/63	SD B	150 mm	ČSN 73 6126-1

CELKEM
ZHUTNĚNÁ ZEMNÍ PĚŇ Edel,2=45MPa

B KOMUNIKACE
D1-N-2-V-PH

ASFALTOVÝ BETON PRO OBRUSNÉ VRSTVY	ACO 11	40 mm	ČSN EN 13108-1
POSTRŮK SPOJOVACÍ 0,3kg/m ²	PS-A	40 mm	ČSN 73 6129
ASFALTOVÝ BETON PRO POKLADNÍ VRSTVY	ACP 16+	70 mm	ČSN EN 13108-1
POSTRŮK INFILTRAČNÍ 1,0kg/m ²	PI-E	70 mm	ČSN 73 6129
Edel,2=10MPa			
STĚRKODRT 0/32	SD A	150 mm	ČSN 73 6126-1
Edel,2=70MPa			
STĚRKODRT 0/63	SD B	150 mm	ČSN 73 6126-1

CELKEM
ZHUTNĚNÁ ZEMNÍ PĚŇ Edel,2=45MPa

C KOMUNIKACE
D2-D-1-V-PH

KŘEMENOVÁ DLAŽBA POJIZDĚNÁ 150/150	DL	80 mm	ČSN 73 6131
PÍSKOVÉ LÓŽE	L	40 mm	ČSN 73 6126-1
Edel,2=90MPa			
STĚRKODRT 0/32	SD A	150 mm	ČSN 73 6126-1
Edel,2=60MPa			
STĚRKODRT 0/32	SD B	200 mm	ČSN 73 6126-1

CELKEM
ZHUTNĚNÁ ZEMNÍ PĚŇ Edel,2=30MPa

D KOMUNIKACE
D1-T-3-IV-PH

CEMENTOVÝ BETON	CB II	230 mm	ČSN 73 6123-1
MECHANICKÝ ZPEVŇENÝ KAMENIVO	MZK	150 mm	ČSN 73 6123-1
STĚRKODRT NA UPRAVENOU PĚŇ	SD A	250 mm	ČSN 73 6126-1
Edel,2=90MPa			

CELKEM
ZHUTNĚNÁ ZEMNÍ PĚŇ Edel,2=45MPa

E CHODNÍK
D2-D-1-CH-PH

ZAMKOVÁ DLAŽBA SEDA 10/20	DL	60 mm	ČSN 73 6131
PÍSKOVÉ LÓŽE	L	30 mm	ČSN 73 6126-1
Edel,2=50MPa			
STĚRKODRT 0/32	SD B	150 mm	ČSN 73 6126-1
Edel,2=30MPa			

CELKEM
ZHUTNĚNÁ ZEMNÍ PĚŇ Edel,2=30MPa

F CHODNÍK
D2-D-1-CH-PH

DLAŽBA VELKOFORMÁTOVÁ 100/40	DL	60 mm	ČSN 73 6131
PÍSKOVÉ LÓŽE	L	30 mm	ČSN 73 6126-1
Edel,2=50MPa			
STĚRKODRT 0/32	SD B	150 mm	ČSN 73 6126-1
Edel,2=30MPa			

CELKEM
ZHUTNĚNÁ ZEMNÍ PĚŇ Edel,2=30MPa

G CHODNÍK
D2-D-1-CH-PH

ZAMKOVÁ DLAŽBA VELKOFORMÁTOVÁ 100/40	DL	80 mm	ČSN 73 6131
PÍSKOVÉ LÓŽE	L	40 mm	ČSN 73 6126-1
Edel,2=90MPa			
STĚRKODRT 0/32	SD A	150 mm	ČSN 73 6126-1
Edel,2=60MPa			
STĚRKODRT 0/32	SD B	200 mm	ČSN 73 6126-1

CELKEM
ZHUTNĚNÁ ZEMNÍ PĚŇ Edel,2=30MPa

H CHODNÍK
D2-D-1-CH-PH

ZULOVÁ ŠTÍPANÁ KOSTKA 100/100	DL	100 mm	ČSN 73 6131
PÍSKOVÉ LÓŽE	L	30 mm	ČSN 73 6126-1
Edel,2=50MPa			
STĚRKODRT 0/32	SD B	150 mm	ČSN 73 6126-1
Edel,2=30MPa			

CELKEM
ZHUTNĚNÁ ZEMNÍ PĚŇ Edel,2=30MPa

I CHODNÍK
D2-D-1-CH-PH

DLAŽBA ČERVENÁ 400/400	DL	40 mm	ČSN 73 6131
PÍSKOVÉ LÓŽE	L	30 mm	ČSN 73 6126-1
Edel,2=50MPa			
STĚRKODRT 0/32	SD B	150 mm	ČSN 73 6126-1
Edel,2=30MPa			

CELKEM
ZHUTNĚNÁ ZEMNÍ PĚŇ Edel,2=30MPa

Investor	Město Bohumín	HaskoningDHV HaskoningDHV Czech Republic, spol. s r.o. Prákešova nám.5, 702 00 Ostrava 1 Tel.: +420 596 263 121
Stavba	DOPRAVNÍ TERMINÁL V BOHUMÍNĚ – PŘEDNÁDRAŽNÍ PROSTOR	
Objekt	SO 101 KOMUNIKACE	
Název výkresu	PŘÍČNÉ ŘEZY	
Vedoucí projektu	Ing. Luisa Uhlířová	
Projektant	Ing. Luisa Uhlířová	
Vypracoval	Ing. Luisa Uhlířová	
Datum	04.08.2020	
Zakázka č.	CA1814	
Formát	10 x A4	
Mřížko	1 : 50	
Stupeň	DPS	
Souprava	Výkres číslo	D.1.1.3