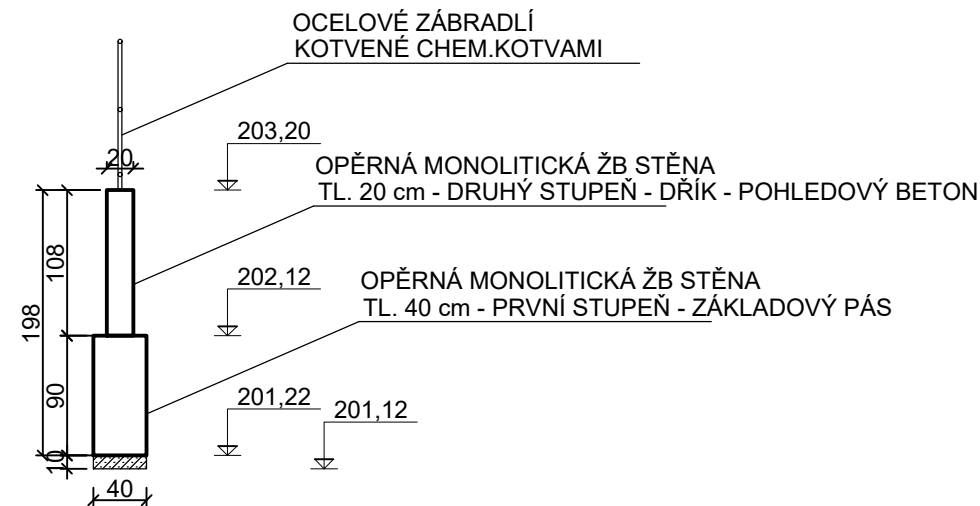
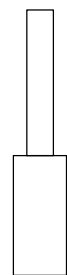


VZOROVÝ ŘEZ OPĚRNOU STĚNOU V KM 0,200 00 (1:50):

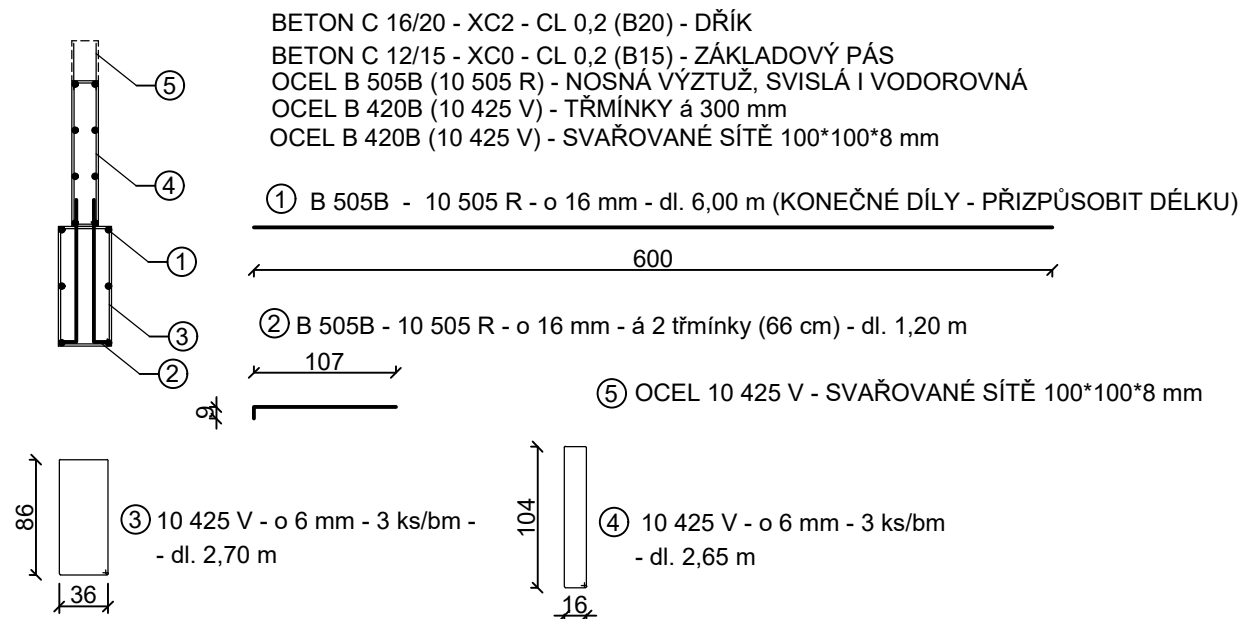


VÝKRES TVARU (1:50):



BETON C 16/20 - XC2 - CL 0,2 (B20) - DŘÍK
BETON C 12/15 - XC0 - CL 0,2 (B15) - ZÁKLADOVÝ PÁS
OCEL B 505B (10 505 R) - NOSNÁ VÝZTUŽ, SVISLÁ I VODOROVNÁ
OCEL B 420B (10 425 V) - TŘMÍNKY á 300 mm
OCEL B 420B (10 425 V) - SVAŘOVANÉ SÍTĚ 100*100*8 mm

VÝKRES VÝZTUŽE (1:50):



LEGENDA MATERIÁLŮ:

- KONSTRUKČNÍ MONOLITICKÝ ŽELEZOBETON
- PODKLADNÍ BETON

POZNÁMKA:

- V PŘÍPADĚ ZAKLÁDÁNÍ V JÍLOVITÝCH ZEMINÁCH NEBUDE PROVÁDĚN ŠP PODSYP PÁSŮ
- PROSTUPY OPĚRNOU STĚNOU NUTNO UTĚSNIT POMOCÍ PP MANŽET NEBO TMELŮ
- ZÁKLADOVÁ SPÁRA NESMÍ BÝT ROZBŘEDLÁ
- ZÁSYP ZEMINOU KOLEM PÁSU PROVÉST DOBŘE HUTNITELNOU ZEMINOU - HUTNIT NA MIN Edef2=45 MPa PŘI POMĚRU Edef2/Edef1 2,5, KDY k=0,032 Nmm3
- HUTNĚNÍ PROVÁDĚT PO VRSTVÁCH MAX 200 mm
- OCELOVOU SVAŘOVANOU SÍŤ UPRAVIT V HORNÍ ČÁSTI STĚNY DLE SPÁDU CHODNÍKU

- PRVNÍ STUPEŇ ŽB MONOLITICKÉ STĚNY - ZÁKLADOVÝ PÁS

BETON C 12/15 - XC0 - CI 0,2 (B15)

(MĚKKÁ AŽ ZAVLHLÁ KONZISTENCE)

- DRUHÝ STUPEŇ ŽB MONOLITICKÉ STĚNY - DŘÍK - POHLEDOVÝ BETON

BETON C 16/20 - XC2 - CI 0,2 (B20)

(MĚKKÁ AŽ ZAVLHLÁ KONZISTENCE)

- NOSNÁ VÝZTUŽ (SVISLÁ A VODOROVNÁ)

OCEL B500B (10 505 - R)

- OCELOVÁ SVAŘOVANÁ SÍŤ

8/100 - 8/100

(VÝZTUŽENÍ ŠIKMINY DŘÍKU STĚNY OBOUSTRANNÝ V CELÉ PLOŠE)

DOKUMENTACE PRO PROVÁDĚNÍ STAVBY

SOUŘADNICOVÝ SYSTÉM S-JTSK, VÝŠKOVÝ SYSTÉM BALT p.v.

VYPRACOVAL	ZODP.PROJEKTANT	ŠNAPKA SLUŽBY S.R.O. HŘBITOVNÍ 651/8 TĚRLICKO	
ING. IVAN ŠNAPKA	ING. IVAN ŠNAPKA		
KATASTR: SKŘEČOŇ	PARC.Č. 2411/1 A PŘILEHLÉ		
INVESTOR: MĚSTO BOHUMÍN, MASARYKOVA 158 BOHUMÍN, 735 81		DATUM	05/2019
STAVBA: CHODNÍK NA UL. RYCHVALDSKÁ, BOHUMÍN, K.Ú. SKŘEČOŇ		FORMÁT	A3
		MĚŘÍTKO	1:50
SO 101 CHODNÍK OPĚRNÁ STĚNA		ČÍSLO VÝKRESU	D.1.08