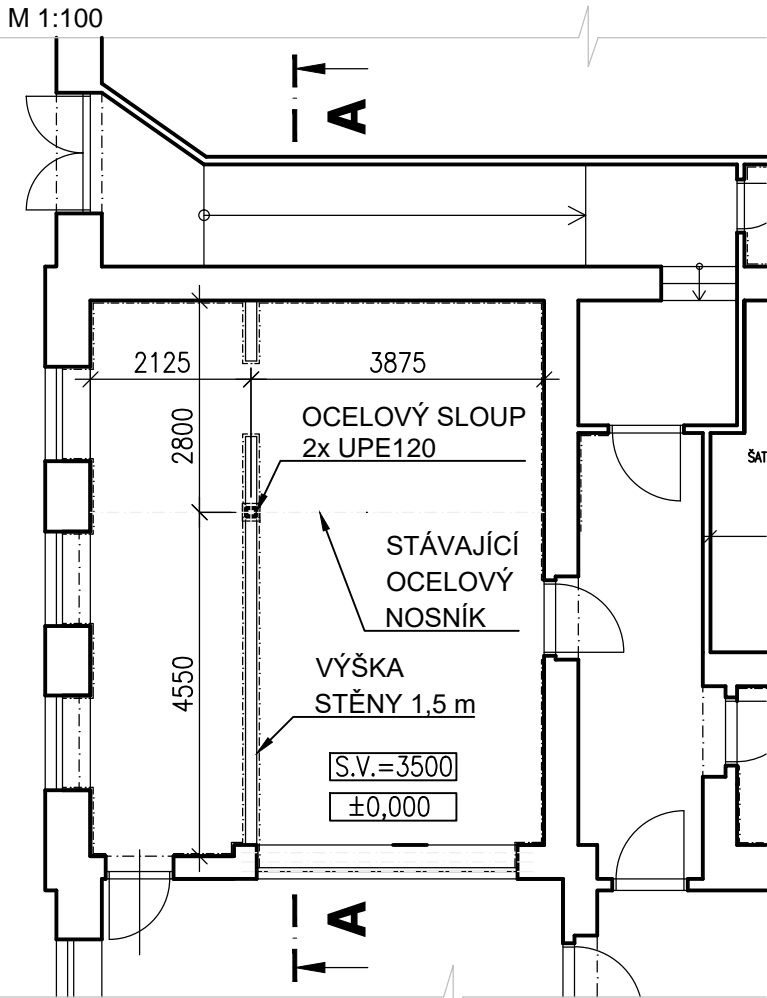
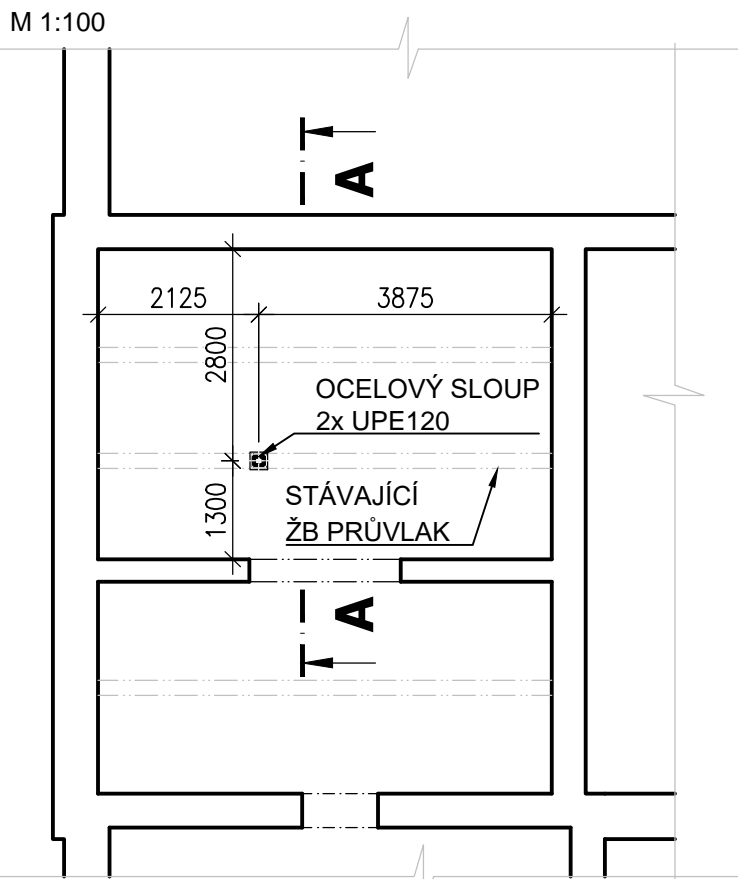


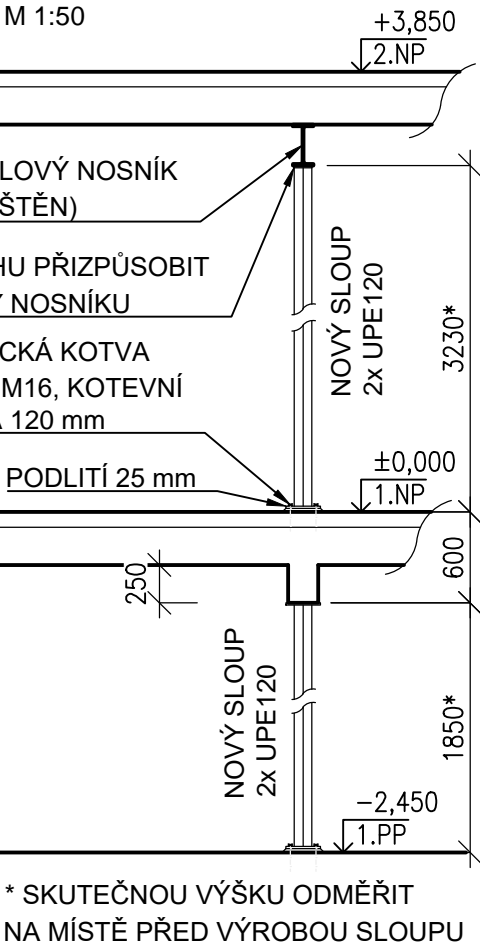
PŮDORYS 1.NP - NOVÝ STAV



PŮDORYS 1.PP - NOVÝ STAV



ŘEZ A-A

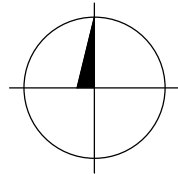


POZNÁMKY:

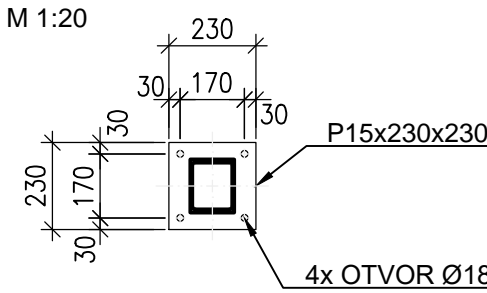
1. NEDÍLNOU SOUČÁSTÍ VÝKRESOVÉ DOKUMENTACE JE TECHNICKÁ ZPRÁVA A STATICKÝ VÝPOČET
2. OCEL TŘÍDY S355
3. SPOJOVACÍ MATERIÁL TŘÍDY 8.8
4. VÝROBNÍ SKUPINA DLE ČSN EN 1090-2: EXC 2
5. NENAHAZUJE REALIZAČNÍ A VÝROBNÍ DOKUMENTACI
6. POVRCHOVÁ OCHRANA DLE ČSN EN ISO 12944 (STUPEŇ KOROZNÍ AGRESIVITY C3, ŽIVOTNOST >15 LET)
7. PŘED VÝROBOU OK NUTNO NA MÍSTĚ OVĚŘIT SKUTEČNÉ ROZMĚRY
8. ODCHYLKY OD PROJEKTU NEBO UVAŽOVANÉHO ŘEŠENÍ JE TŘEBA KONZULTOVAT S PROJEKTANTEM

VÝKAZ HUTNÍHO MATERIÁLU


| Název  | Délka (mm) | Šířka (mm) | Počet kusů | Materiál | Hmotnost 1 kusu (kg) | Hmotnost celkem (kg) | Povrch 1 kusu (m2) | Povrch celkem (m2) |
|--|------------|------------|------------|----------|----------------------|----------------------|--------------------|--------------------|
| UPE 120  | 3200       |            | 2          | S355     | 38.72                | 77.44                | 1.47               | 2.94               |
| UPE 120  | 1835       |            | 2          | S355     | 22.20                | 44.41                | 0.84               | 1.69               |
| P 15x230x230                                     | 230        | 230        | 4          | S355     | 6.35                 | 25.39                | 0.12               | 0.48               |
| MEZISOUČET:                                      |            |            |            |          |                      | 147.24               |                    | 5.11               |
| Přidavek 3 % (přípoje, svary, montážní podložky) |            |            |            |          |                      | 4.42                 |                    | 0.77               |
| HMOTNOST CELKEM                                  |            |            |            |          |                      | 151.66               |                    | 5.88               |



KOTEVNÍ PLECH



POZN.: ROZTEČE DĚR PLATÍ PRO KOTVENÍ DO PODLAHY. PRO KOTVENÍ DO OCELOVÉHO A ŽB NOSNÍKU JE TŘEBA ROZTEČ PŘIZPŮSOBIT SKUTEČNÉMU STAVU.

|                          |  |   |             |                           |
|--------------------------|--|---|-------------|---------------------------|
|                          |  |   |             |                           |
| Č. změny                 | Předmět změny                                    | Změnu provedl   | Podpis      | Datum                     |
|                          |  |   |             |                           |
| Vedoucí projektant - HIP | Ing. Ludmila Rojíčková                           | <div><div>R&amp;P PROJEKT</div><div>STATIKA, PROJEKCE S.R.O.</div><div>Havlíčkově nábřeží 2728/38<br/>702 00 Ostrava-Moravská Ostrava<br/>Česká republika<br/>www.rpprojekt.cz<br/>IČ: 278 51 443    DIČ: CZ27851443</div><div><div>mobil:</div><div>+420 775 33 43 18</div><div>+420 777 19 20 39</div><div><div>e-mail:</div><div>rojickova@rpprojekt.cz</div><div>polach@rpprojekt.cz</div></div></div></div> |             |                           |
| Projektant               | Radka Mlýnková                                   |   |             |                           |
| Vypracoval               | Radka Mlýnková                                   |   |             |                           |
| Stavebník                | město Bohumín, Masarykova 158,<br>735 81 Bohumín |   |             |                           |
| Název stavby:            |  | Oprava výdejny - ZŠ Skřečůň, 1.máje 217, Bohumín  |             |                           |
| Část:                    |  | Stavebně konstrukční část   |             |                           |
| Název výkresu:           |  | Statické zajištění stropního průvlaku - posun podpěry   |             |                           |
|                          |  | Profese   | statika OK  |                           |
|                          |  | Č. zak.   | 021019      |                           |
|                          |  | Stupeň  | DPS         |                           |
|                          |  | Datum   | 10/2019     |                           |
|                          |  | Formát  | 2xA4 (A3)   |                           |
|                          |  | Měřítko   | 1:50, 1:100 | Číslo výkresu<br>021019-4 |