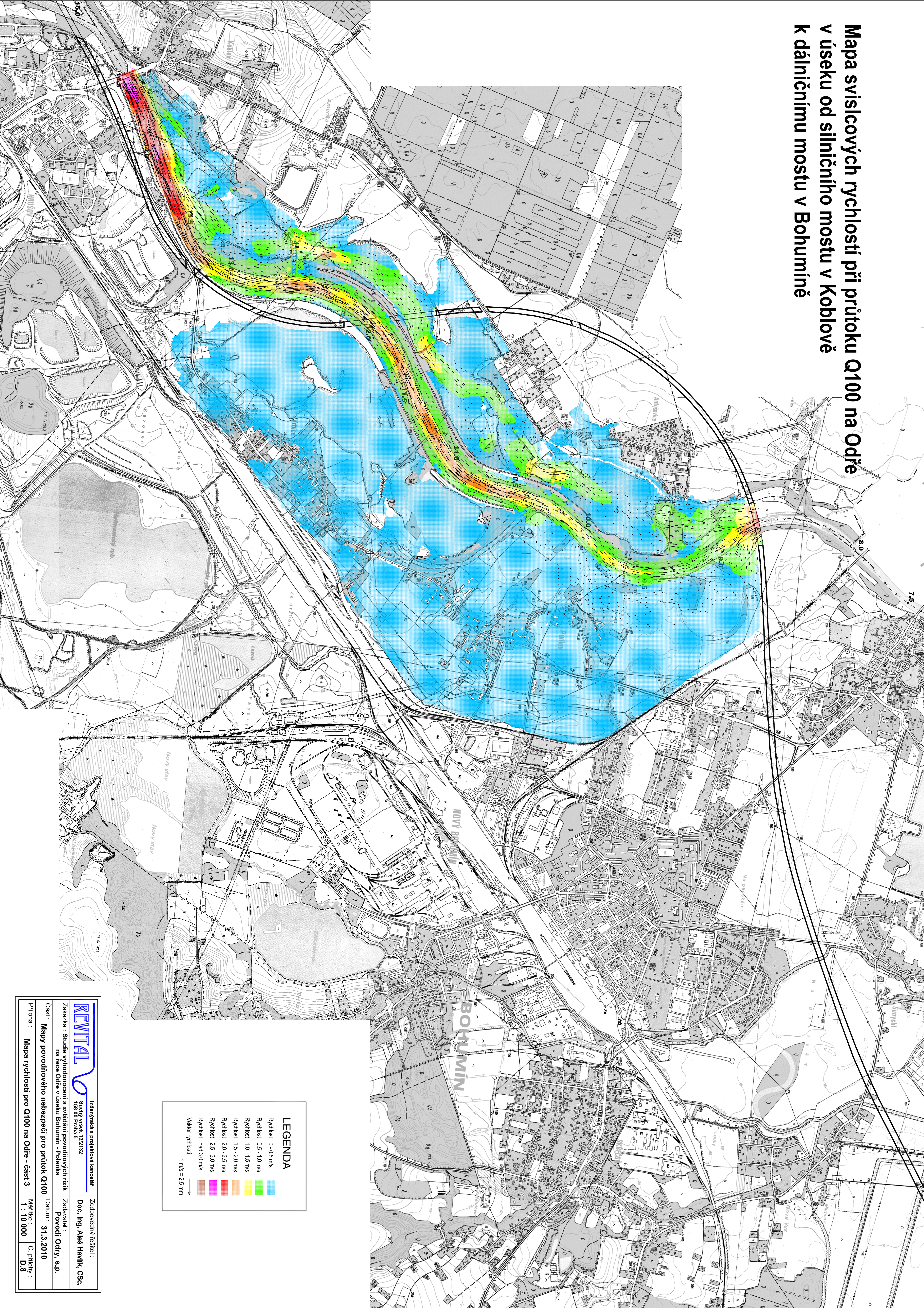


Mapa svislcových rychlostí při průtoku Q100 na Odře  
v úseku od silničního mostu v Koblově  
k dálničnímu mostu v Bohumíně



<b>REVITAL</b> Inženýrská a projektová kancelář Suchbátův vršek 132/132 158 00 Praha 5		Zodpovědný řešitel : Doc. Ing. Aleš Havlík, CSc.	
Zakázka : Studie vyhodnocení a zvládnutí povodňových rizik na řece Odře v úseku Bohumín - Polanka		Zadavatel : Povodí Odry, s.p.	
Část : Mapy povodňového nebezpečí pro průtok Q100		Datum : 31.3.2010	
Příloha : Mapa rychlostí pro Q100 na Odře - část 3		Měřítko : 1 : 10 000	
		Č. přílohy : D.8	